

NATIONALREGNSKAB OG BETALINGSBALANCE

2003:13 • 8. oktober 2003

Nationalregnskab 2. kv. 2003, revideret

Bruttonationalproduktet faldt med 0,6 pct. i 2. kvartal, når der korrigeres for prisudvikling og sæsonudsving. Selvom stigninger i eksporten og det private forbrug bidrog positivt til væksten i BNP, kunne det ikke opveje faldet i de faste bruttoinvesteringer og lagrene. Målt i forhold til 2. kvartal året før faldt det ikke-sæsonkorrigerede BNP i faste priser med 1,0 pct. For første halvår 2003 steg BNP med 0,2 pct. i forhold til samme periode året før.

De kvartalsvise nationalregnskaber giver et samlet og konsistent billede af konjunkturudviklingen inden for rammerne af et system af sammenhængende definitioner og klassifikationer. De økonomiske transaktioner beskrives i form af produktion, forbrug i produktionen, privat og offentligt forbrug, im- og eksport samt investeringer. Disse størrelser opgøres både i årets priser og i 1995-priser. Hertil kommer oplysninger om lønninger og beskæftigelse. Det kvartalsvise nationalregnskabs hovedstruktur består af en række konti, der beskriver det økonomiske kredsløb.

1. Den økonomiske aktivitet faldt 0,6 pct.

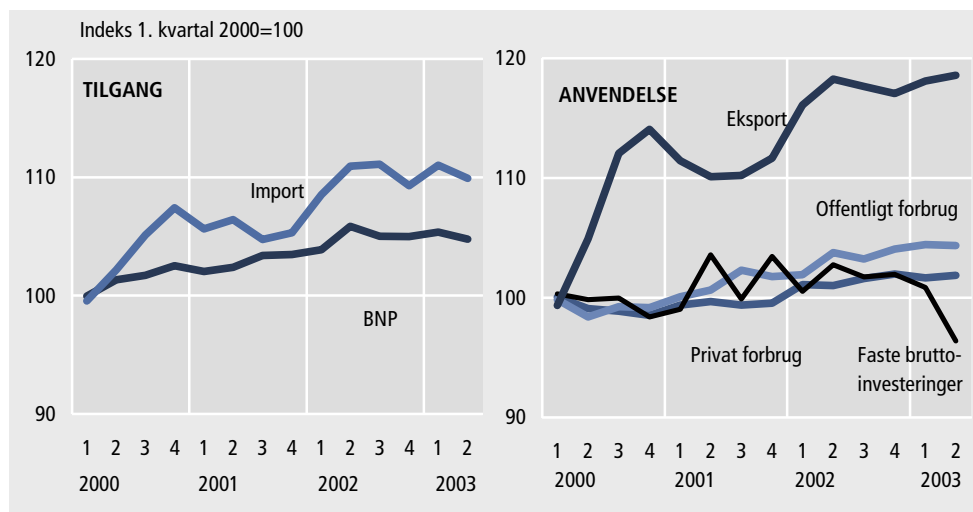
BNP faldt 0,6 pct. i 2. kv.

Bruttonationalproduktet faldt med 0,6 pct. i 2. kvartal, når der korrigeres for prisudvikling og sæsonudsving. Selvom stigninger i eksporten og det private forbrug bidrog positivt til væksten i BNP, kunne det ikke opveje faldet i de faste bruttoinvesteringer og lagrene. Målt i forhold til 2. kvartal året før faldt det *ikke-sæsonkorrigerede* BNP i faste priser med 1,0 pct. For første halvår 2003 steg BNP med 0,2 pct. i forhold til samme periode året før.

Marginal nedjustering af BNP i 2.kvt.

Den økonomiske udvikling i 2. kvartal er revideret ned med 0,1 procentpoint i forhold til første offentliggørelse 29. august. Væksten i importen og i de faste bruttoinvesteringer er justeret op med henholdsvis 1,0 og 0,6 procentpoint, mens eksporten og det private forbrug er nedjusteret. BNP-væksten er i første halvår revideret ned med 0,1 procentpoint. Ændringerne i importen skyldes hovedsagelig revisioner i udenrigshandelstallene i 1. kvartal for handel med varer.

Nationalregnskabets hovedstørrelser. Sæsonkorrigerede værdier i 1995-priser



Oversigtstabel 1. Forsyningsbalance og beskæftigelse

	2003			2002	2003	
	2. kvrt.	2. kvrt.	1.-2. kvrt.	4. kvrt.	1. kvrt.	2. kvrt.
	årets priser mia. kr.	årlig real vækst i pct.		real vækst i pct. i forhold til kvrt. før. Sæsonkorrigerede værdier		
Bruttonationalprodukt (BNP)	348,6	-1,0	0,2	0,0	0,4	-0,6
Import af varer og tjenester	129,8	-1,9	0,8	-1,6	1,6	-1,0
Tilgang i alt = anvendelse i alt	478,3	-1,3	0,3	-0,4	0,8	-0,9
Eksport af varer og tjenester	153,1	-0,9	1,0	-0,5	0,9	0,4
Privat forbrug	167,2	0,5	0,7	0,4	-0,3	0,2
Anskaffelse af køretøjer	5,7	-27,6	-22,6	-4,0	-21,1	-2,6
Øvrige varer	74,9	2,2	2,1	0,5	0,8	0,5
Tjenester mv.	86,5	1,9	1,7	0,6	0,4	0,2
Offentligt forbrug	93,3	0,9	1,8	0,8	0,4	-0,1
Faste bruttoinvesteringer	64,7	-6,7	-3,3	0,2	-1,1	-4,4
Boligbyggeri	15,3	9,1	7,3	-2,3	3,6	4,7
Øvrigt byggeri og anlæg	16,5	-12,1	-13,0	5,3	-16,1	2,4
Maskiner, transportmidler mv.	25,8	-13,1	-4,5	0,7	2,7	-14,5
Software og øvrige faste bruttoinv.	7,1	6,8	3,5	-4,8	0,7	3,4
Lagerforøgelse ¹	0,1	-0,3	-0,0	-0,9	1,2	-0,5
Samlede præsterede timer i alt (mio.)	905	-1,8	-1,7	-0,9	0,0	-0,4
Beskæftigelse ² i alt (1000 personer)	2 762	-2,0	-1,8	-0,3	-0,7	-0,3

¹ Ændring i lagerforøgelse i pct. af BNP, dvs. lagerforøgelsens bidrag til BNP-væksten. ² Inkl. personer på orlov.

Fald i de faste bruttoinvesteringer

Efter nedgang i første kvartal faldt - sæsonkorrigeret og i faste priser - de faste bruttoinvesteringer med yderligere 4,4 pct. i 2. kvartal. Udviklingen skyldes et markant fald i maskiner, transportmidler mv., mens alle øvrige investeringsarter steg. Lagernedgangen bidrog negativt til BNP-væksten med 0,5 procentpoint.

Lille, men positiv påvirkning fra udlandets efterspørgsel

Med en mindre stigning på 0,4 pct. i eksporten bidrog udlandets efterspørgsel efter danske varer og tjenester positivt til den økonomiske vækst. Da importen faldt med 1,0 pct., var bidraget fra udlandets nettoefterspørgsel til væksten i BNP ligeledes positivt.

Svag stigning i det private forbrug og lille fald i det offentlige forbrug

Det private forbrug steg med 0,2 pct. fra 1. til 2. kvartal. Udviklingen var fortsat præget af nedgangen i anskaffelse af køretøjer. Det øvrige vareforbrug steg med 0,5 pct., mens forbruget af tjenester steg 0,2 pct. Det offentlige forbrug faldt med 0,1 pct. i 2. kvartal.

Fald i privat og offentlig beskæftigelse

Sæsonkorrigeret blev der i alt præsteret 886 mio. arbejdstimer i 2. kvartal - et fald på 0,4 pct. Beskæftigelsen faldt med 0,3 pct. svarende til 8.400 personer. I offentlig forvaltning og service blev beskæftigelsen reduceret med 2.500 personer.

Revisioner

I indeværende offentliggørelse er der revideret i 1. og 2. kvartal 2003.

Mere information

Detaljerede kvartalsvise oplysninger offentliggøres i www.statistikbanken.dk.

Kilder og metoder

Beregningerne er baseret på den løbende konjunkturstatistik i kombination med et detaljeret varebalancesystem, der sikrer konsistens med nationalregnskabets begrebsapparat. De første offentliggørelser af kvartalstal indeholder i en vis udstrækning skøn, hvorfor tallene vil være behæftet med nogen usikkerhed. Læs mere i varedeklarationen på www.dst.dk/varedeklaration.

Offentliggørelsesterminer

Planlagte offentliggørelsesterminer for nationalregnskabet

Kvartals-/ årsopgørelse ¹	Beregnings- omfang	Offentliggørelse ²		
		Nyt og Databanker	Statistiske Efterretninger	Årspubli- kation
Kvartalsopgørelse 2. kv. 2003, revideret	1.-2. kv. 2003	Primo oktober 2003	Primo oktober 2003	
Kvartalsopgørelse 3. kv. 2003	3. kv. 2003	Ultimo november 2003		
Årsopgørelse 2002 (Decemberversion)	Endelige tal 2000 Foreløbige tal for 2001-2002	Ultimo december 2003	Ultimo december 2003	Marts 2004
Kvartalsopgørelse 3. kv. 2003, revideret	1. kv. 2000- 3. kv. 2003	Primo Januar 2004	Primo januar 2004	
Kvartalsopgørelse 4. kv. 2003	4. kv. 2003	Ultimo februar 2004		
Kvartalsopgørelse 4. kv. 2003, revideret	1.-4. kv. 2003	Primo april 2004	Primo april 2004	
Årsopgørelse 2003 (Aprilversion)	Foreløbige tal for 2003	Medio april 2004 ³	Medio april 2004	
Kvartalsopgørelse 1. kv. 2004	1. kv. 2004	Ultimo maj 2004		
Kvartalsopgørelse 1. kv. 2004, revideret	1. kv. 2003- 1. kv. 2004	Primo juli 2004	Primo juli 2004	
Årsopgørelse 2003 (Juniversion)	Foreløbige tal for 2003	Primo juli 2004 ³	Primo juli 2004	
Kvartalsopgørelse 2. kv. 2004	2. kv. 2004	Ultimo august 2004		
Kvartalsopgørelse 2. kv. 2004, revideret	1.-2. kv. 2004	Primo oktober 2004	Primo oktober 2004	

¹ Årsopgørelserne adskiller sig fra kvartalsopgørelserne dels ved at indeholde oplysninger på et mere detaljeret niveau, dels ved at indeholde en opdeling af økonomien i institutionelle sektorer.

² Endvidere vil tallene indgå i *Konjunkturstatistik*.

³ Kun i databanker

Næste offentliggørelse Nationalregnskab 3. kvartal 2003, rev. forventes offentliggjort primo januar 2004.

Henvendelse Bente Ottosen, tlf. 39 17 30 62, bbo@dst.dk

En tilsvarende opgørelse for 1. kvartal 2003, rev. er offentliggjort i indeværende serie 2003:10.

2. De kvartalsvise nationalregnskabers pålidelighed

Endelige kvartalsvise nationalregnskaber foreligger først efter 3 år

Beregningen af endelige kvartalsvise nationalregnskabstal afsluttes i Danmark 3 år efter statistikårets udløb. Et par måneder efter et kvartals udløb og indtil de endelige regnskaber foreligger udarbejdes forskellige foreløbige versioner, og spørgsmålet om, hvor pålidelige disse versioner er, melder sig naturligt.

For at belyse hvor godt de første kvartalsregnskaber rammer de endelige er afvigelse mellem BNP-væksten i de første og de seneste tal beregnet. Som mål for afvigelse er benyttet vækstraten (i faste priser) ifølge de første kvartalsvise regnskaber fratrukket vækstraten ifølge de endelige kvartalsvise regnskaber.

Årsager til afvigelser

Som nogle væsentlige hovedårsager til afvigelse er for det første det forhold at de endelige kvartalsvise nationalregnskaber afstemmes mod de langt mere velfunderede endelige årsregnskaber. Herved sikres, at det højere kvalitetsniveau i de endelige årsregnskaber indarbejdes i de endelige kvartalsregnskaber. En sådan afstemning er selvsagt ikke mulig i de første kvartalsvise opgørelser.

For det andet opstår afvigelse som følge af forskelle i datagrundlaget. I de første kvartalsregnskaber benyttes således ofte primærstatistiske oplysninger eller indikatorer, som er af foreløbig karakter. Hertil kommer, at man ved første kvartalsberegning hyppigere er i situationer, hvor den statistiske dækning helt mangler, og tallene derfor må baseres på antagelser eller skøn.

Revisioner

I nedenstående tabel er vist nogle hovedtal for revisionerne af de årlige vækstrater (vækst i forhold til tilsvarende kvartal året før). Opgørelserne er dels foretaget for de seneste 5 år med endelige kvartalstal, dels for de seneste 5 kalenderår, der er dækket af kvartalsregnskaber. Til forståelse af oplysningerne kan følgende eksempel anskues: Antag at den endelige årlige BNP-vækst i to kvartaler er 3,0 procent i begge kvartaler. Antag endvidere at de første skøn over vækstraten for det ene kvartal var 3,5 pct., og for det andet kvartal 2,3 pct. Revisionerne (første vækstrate minus endelig vækstrate) beregnes til hhv. 0,5 og -0,7 pct.-point. Den gennemsnitlige afvigelse – uden hensyn til fortegn – bliver 0,6 pct.-point. Bias'en – med hensyntagen til fortegn – bliver -0,1 pct.-point.

Oversigtstabel 2.

Revisioner af BNP-vækstrater

	Seneste 5 endelige år (1995-1999)	Seneste 5 år (1998-2002*)
	pct.-point	
Gennemsnitlig afvigelse	0,72	0,66
Bias	0,12	-0,46
De 20 kvartaler fordelt efter revisionens numeriske størrelse:	antal kvartaler	
0,0 – 0,5 pct.-point	10	10
over 0,5 – 1,0 pct.-point	5	6
over 1,0 – 2,0 pct.-point	4	4
over 2,0 pct.-point	1	0

Anm. Revisionerne er beregnet som ændringerne i de årlige vækstrater fra første til seneste offentliggørelse.

Den gennemsnitlige afvigelse belyser størrelsen af revisionerne generelt, og giver dermed en idé om usikkerhedens størrelse. Bias'en viser, om der er systematik i revisionerne. Hvis bias'en er negativ peger det på, at vækstraten normalt undervurderes i de første beregninger, mens en positiv bias tyder på systematisk overvurdering.

Erhvervsgrupperinger

Kvartalsvist nationalregnskab	Kvartalsvist nationalregnskab, revideret	NACE	Danmarks Statistiks 27. standard gruppering
Landbrug mv.	Landbrug mv.	A	01.09 Landbrug, gartneri og skovbrug
		B	05.00 Fiskeri mv.
Råstofudvinding, industri og energi	Råstofudvinding	C	10.09 Råstofudvinding
		D	15.09 Nærings- og nydelsesmiddelindustri
			17.09 Tekstil-, beklædnings- og læderindustri
			20.09 Træ-, papir- og grafisk industri
	23.09 Mineralolie-, kemisk- og plastindustri mv.		
Energi- og vandforsyning	E	26.00 Sten-, ler- og glasindustri mv.	
		27.09 Jern- og metalindustri	
		36.00 Møbelindustri og anden industri	
Bygge- og anlægsvirksomhed	Bygge- og anlægsvirksomhed	F	45.00 Bygge- og anlægsvirksomhed
Handel mv., transport og kommunikation	Handel, hotel- og restaurationsvirksomhed mv.	G	50.00 Handel med biler, autoreparation, servicevirksomhed
			51.00 Engros- og agenturhandel undt. m. biler
			52.00 Detailh. og reparationsvirks. undt. m. biler
	Transportvirk., post og telekommunikation	H	55.00 Hotel- og restaurationsvirksomhed
			I
		64.00 Post og telekommunikation	
Finansieringsvirksomhed mv., boligbenyttelse, udlejning og forretningsservice	Finansierings- og forsikringsvirksomhed	J	65.09 Finansierings- og forsikringsvirksomhed
	Boligbenyttelse	K (del)	70.09 Udlejning og ejendomsformidling (del)
	Udlejning og ejendomsformidling og forretningsservice	K (del)	70.09 Udlejning og ejendomsformidling (del) 72.09 Forretningsservice mv.
Offentlige og personlige tjenesteydelser	Offentlige og personlige tjenesteydelser	L	75.00 Offentlig administration mv.
		M	80.00 Undervisning
		N	85.19 Sundhedsvæsen mv.
			85.39 Sociale institutioner mv.
	O	90.09 Renovation, foreninger og forlystelser mv.	
Indirekte målte finansielle formidlingstjenester	Indirekte målte finansielle formidlingstjenester	-	- -
Memopost: Offentlig forvaltning og service	Memopost: Offentlig forvaltning og service	-	- -

3. Tabeloversigt

<i>Tabel 1-4, sæsonkorrigerede værdier</i>	1.	Forsyningsbalance	8
	2.	Privat forbrug og investeringer fordelt efter arter	10
	3.	Samlede præsterede timer fordelt på erhverv	12
	4.	Samlet antal beskæftigede fordelt på erhverv	13
<i>Tabel 5-23. Ikke sæsonkorrigerede værdier</i>	5.	Forsyningsbalance	14
	6.	Varer og tjenester	16
	7.	Produktion	18
	8.	Indkomstdannelse	19
	9.	Fordeling af primær- og sekundærindkomst. Årets priser	20
	10.	Anvendelse af disponibel indkomst. Årets priser	21
	11.	Kapitalkonto. Årets priser	21
	12.	Danmark og udlandet. Årets priser	22
	13.	Real disponibel bruttonationalindkomst	23
	14.	Produktion fordelt på erhverv	24
	15.	Bruttoværditilvækst fordelt på erhverv	26
	16.	Aflønning af ansatte fordelt på erhverv	28
	17.	Bruttooverskud af produktionen og blandet indkomst fordelt på erhverv	29
	18.	Samlede præsterede timer fordelt på erhverv	30
	19.	Præsterede timer for lønmodtagere fordelt på erhverv	31
	20.	Samlet antal beskæftigede fordelt på erhverv	32
	21.	Lønmodtagere fordelt på erhverv	33
	22.	Privat forbrug fordelt efter hovedformål og varighed	34
	23.	Investeringer fordelt efter art	38

4. Tabeller baseret på sæsonkorrigerede tal

- Bemærk* På de næste 6 sider præsenteres udvalgte tabeller baseret på sæsonkorrigerede tal. Alle serier er sæsonkorrigeret hver for sig (direkte sæsonkorrigeret), hvorfor de nationalregnskabsmæssige identiteter ikke gælder for de sæsonkorrigerede kvartalsværdier.
- Flere sæsonkorrigerede tal* Samtlige tal fra det kvartalsvise nationalregnskab i både sæsonkorrigeret og ikke-sæsonkorrigeret form foreligger i www.statistikbanken.dk.
- Mere information* Detaljeret information om de anvendte metoder ved sæsonkorrigeret af de kvartalsvise nationalregnskabsserier findes i Arbejdsnotat nr. 35: *Sæsonkorrigeret af de kvartalsvise nationalregnskaber*. Nationalregnskabsnotat. (Danmarks Statistik 1994).
- Henvendelse vedr. sæsonkorrigeret* Annette Thomsen, tlf. 39 17 38 68, ath@dst.dk

Tabel 1A. Forsyningsbalance mv. Sæsonkorrigerede værdier

	Brutto- national- produkt	Import		Tilgang i alt 1+2+3	Eksport		Inden- landsk endelig anvendelse i alt 8+...+11	Privat forbrugs- udgift	Offentlig forbrugs- udgift	Faste brutto- investe- ringer mv.	Lager- fø- gelser	Produkt- skatter minus produkt- subsidier	Brutto- værdi- tilvækst i basis- priser 1÷12
		Varer	Tjene- ster		Varer	Tjene- ster							
	1	2	3	4	5	6	7	8	9	10	11	12	13
— årets priser, mio. kr. —													
1999	1 207 749	312 350	89 466	1 609 564	347 543	112 085	1 149 937	599 497	312 129	240 937	-2 625	181 119	1 026 629
2000 *	1 280 784	364 409	126 328	1 771 521	406 063	161 240	1 204 219	608 673	323 812	266 362	5 372	182 831	1 097 953
2001 *	1 325 272	371 784	139 890	1 836 946	420 124	177 299	1 239 523	626 519	342 920	268 452	1 632	188 666	1 136 607
2002 *	1 365 214	386 269	146 014	1 897 497	437 171	176 088	1 284 238	653 894	358 681	268 899	2 765	197 443	1 167 771
1. kvrt. 1999	295 079	75 640	21 754	392 907	81 845	27 518	283 146	148 669	77 947	60 301	-2 554	44 636	250 574
2. kvrt.	299 363	75 652	21 262	395 806	84 425	27 261	284 186	146 740	77 941	59 464	29	44 412	254 940
3. kvrt.	303 879	78 271	23 484	404 685	87 068	28 060	290 236	151 099	77 809	59 335	1 317	45 797	257 744
4. kvrt.	309 428	82 788	22 967	416 166	94 206	29 245	292 368	152 989	78 432	61 837	-1 416	46 274	263 371
1. kvrt. 2000 *	312 450	86 351	25 908	422 890	94 159	31 693	298 653	151 798	80 762	68 005	-528	44 946	267 017
2. kvrt. *	317 906	89 066	29 343	435 608	98 679	36 509	301 117	151 470	79 807	67 196	3 041	46 037	271 669
3. kvrt. *	322 284	92 733	32 927	447 634	105 558	42 267	300 047	152 345	80 983	67 329	-1 026	46 438	275 134
4. kvrt. *	328 108	95 418	37 019	461 478	108 043	49 152	304 163	153 100	82 053	65 461	3 885	45 714	282 768
1. kvrt. 2001 *	328 284	92 795	34 132	452 936	106 036	45 188	303 643	154 980	83 665	66 139	88	46 201	281 422
2. kvrt. *	329 257	93 474	36 420	458 631	105 084	45 780	308 413	156 722	84 751	68 860	-1 275	47 603	281 582
3. kvrt. *	333 350	92 295	33 772	459 556	105 265	42 644	311 697	157 115	86 779	65 864	1 323	46 868	286 066
4. kvrt. *	334 340	92 361	34 314	461 766	104 127	41 907	315 523	157 742	87 506	69 230	1 495	48 307	286 123
1. kvrt. 2002 *	337 057	94 579	38 405	467 296	107 377	45 028	316 710	161 771	88 186	66 803	1 673	49 375	286 654
2. kvrt. *	342 263	98 045	35 756	476 080	111 213	42 739	322 815	162 441	89 472	68 494	2 750	49 065	293 726
3. kvrt. *	342 238	97 219	35 398	475 316	109 035	43 763	322 718	164 124	89 909	67 513	599	49 558	292 430
4. kvrt. *	343 616	95 534	35 149	474 614	109 951	42 791	321 740	165 601	90 885	67 734	-2 258	49 773	293 509
1. kvrt. 2003 *	346 269	97 925	35 337	477 435	111 509	43 264	324 568	166 514	92 096	65 966	1 078	48 195	297 840
2. kvrt. *	345 985	92 890	35 968	474 430	109 961	44 432	320 655	166 717	92 818	63 646	-1 454	47 840	298 128
— 1995-priser, mio. kr. —													
1999	1 121 018	336 079	77 511	1 534 609	349 205	105 289	1 080 115	553 049	285 299	243 872	-2 105	154 206	966 813
2000 *	1 153 476	366 409	93 891	1 613 775	381 770	131 853	1 100 152	542 340	288 297	264 728	4 787	153 179	1 000 297
2001 *	1 169 943	368 396	100 640	1 638 979	385 256	143 919	1 109 804	544 302	294 208	269 681	1 613	152 904	1 017 039
2002 *	1 194 090	382 708	106 002	1 682 800	402 817	156 891	1 123 092	554 854	300 244	270 358	-2 364	156 117	1 037 972
1. kvrt. 1999	276 991	81 130	19 737	377 777	83 427	26 609	267 280	138 909	71 483	60 638	-3 146	38 462	238 524
2. kvrt.	278 911	82 098	18 643	379 732	85 678	25 777	267 968	136 083	71 449	60 019	-5	38 103	240 867
3. kvrt.	280 709	84 411	20 228	385 096	87 193	26 260	272 020	138 863	70 978	60 231	1 585	38 501	242 121
4. kvrt.	284 407	88 440	18 903	392 004	92 907	26 643	272 848	139 194	71 389	62 983	-539	39 139	245 300
1. kvrt. 2000 *	284 264	89 788	20 756	394 498	90 339	28 307	275 631	136 869	72 529	66 798	53	38 876	245 485
2. kvrt. *	288 177	90 852	22 284	400 792	93 617	31 366	276 094	135 561	71 485	66 484	2 441	38 326	249 844
3. kvrt. *	289 265	92 369	24 220	405 516	98 715	34 502	272 546	135 241	72 108	66 579	-1 479	38 218	250 987
4. kvrt. *	291 672	93 292	25 824	411 012	98 746	37 034	275 737	134 793	72 048	65 525	3 771	37 866	253 850
1. kvrt. 2001 *	290 195	92 565	24 820	407 140	97 273	35 891	274 041	135 961	72 709	65 945	345	37 978	252 314
2. kvrt. *	291 218	92 174	25 819	408 650	95 326	35 746	277 819	136 336	73 113	68 989	-650	38 344	252 824
3. kvrt. *	294 080	91 610	24 389	409 947	95 868	35 093	279 134	135 945	74 321	66 517	2 320	38 244	255 821
4. kvrt. *	294 351	91 938	24 748	411 255	96 432	36 485	278 662	136 184	73 935	68 900	-402	38 443	255 948
1. kvrt. 2002 *	295 521	93 591	27 287	415 968	98 914	39 502	278 035	138 305	74 054	66 951	-688	38 723	257 039
2. kvrt. *	301 120	97 194	25 716	423 324	102 269	38 722	282 449	138 180	75 403	68 443	1 147	38 990	261 922
3. kvrt. *	298 705	96 589	26 228	421 659	100 273	39 440	281 734	138 990	75 027	67 747	-31	39 295	259 406
4. kvrt. *	298 643	95 220	25 861	419 808	100 987	38 460	280 725	139 506	75 627	67 888	-2 793	39 217	259 470
1. kvrt. 2003 *	299 738	97 132	26 473	423 056	102 067	38 864	282 432	139 050	75 902	67 165	861	38 687	261 090
2. kvrt. *	298 061	94 299	27 459	419 043	101 898	39 278	278 330	139 364	75 833	64 185	-515	38 501	259 550

Tabel 1B. Forsyningsbalance mv. Sæsonkorrigerede værdier

	Bruttonationalprodukt	Import		Tilgang i alt 1+2+3 4	Eksport		Indenlandsk endelig anvendelse i alt 8+...+11 7	Privat forbrugsudgift	Offentlig forbrugsudgift	Faste bruttoinvesteringer mv.	Lagerforøgelser	Produkt-skatte minus produkt-subsidier	Bruttoværditilvækst i basispriser 1÷12 13
		Varer	Tjenester		Varer	Tjenester							
	1	2	3	4	5	6	7	8	9	10	11	12	13
— årets priser, indeks —													
1999	100,0	100,0	100,0	100,0	100,0	100,0	100,0	100,0	100,0	100,0		100,0	100,0
2000 *	106,0	116,7	141,2	110,1	116,8	143,9	104,7	101,5	103,7	110,6		100,9	106,9
2001 *	109,7	119,0	156,4	114,1	120,9	158,2	107,8	104,5	109,9	111,4		104,2	110,7
2002 *	113,0	123,7	163,2	117,9	125,8	157,1	111,7	109,1	114,9	111,6		109,0	113,7
1. kv. 1999	97,7	96,9	97,3	97,6	94,2	98,2	98,5	99,2	99,9	100,1		98,6	97,6
2. kv.	99,1	96,9	95,1	98,4	97,2	97,3	98,9	97,9	99,9	98,7		98,1	99,3
3. kv.	100,6	100,2	105,0	100,6	100,2	100,1	101,0	100,8	99,7	98,5		101,1	100,4
4. kv.	102,5	106,0	102,7	103,4	108,4	104,4	101,7	102,1	100,5	102,7		102,2	102,6
1. kv. 2000 *	103,5	110,6	115,8	105,1	108,4	113,1	103,9	101,3	103,5	112,9		99,3	104,0
2. kv. *	105,3	114,1	131,2	108,3	113,6	130,3	104,7	101,1	102,3	111,6		101,7	105,8
3. kv. *	106,7	118,8	147,2	111,2	121,5	150,8	104,4	101,6	103,8	111,8		102,6	107,2
4. kv. *	108,7	122,2	165,5	114,7	124,4	175,4	105,8	102,2	105,2	108,7		101,0	110,2
1. kv. 2001 *	108,7	118,8	152,6	112,6	122,0	161,3	105,6	103,4	107,2	109,8		102,0	109,6
2. kv. *	109,0	119,7	162,8	114,0	120,9	163,4	107,3	104,6	108,6	114,3		105,1	109,7
3. kv. *	110,4	118,2	151,0	114,2	121,2	152,2	108,4	104,8	111,2	109,3		103,5	111,5
4. kv. *	110,7	118,3	153,4	114,8	119,8	149,6	109,8	105,2	112,1	114,9		106,7	111,5
1. kv. 2002 *	111,6	121,1	171,7	116,1	123,6	160,7	110,2	107,9	113,0	110,9		109,0	111,7
2. kv. *	113,4	125,6	159,9	118,3	128,0	152,5	112,3	108,4	114,7	113,7		108,4	114,4
3. kv. *	113,3	124,5	158,3	118,1	125,5	156,2	112,3	109,5	115,2	112,1		109,4	113,9
4. kv. *	113,8	122,3	157,2	117,9	126,5	152,7	111,9	110,5	116,5	112,5		109,9	114,4
1. kv. 2003 *	114,7	125,4	158,0	118,6	128,3	154,4	112,9	111,1	118,0	109,5		106,4	116,0
2. kv. *	114,6	119,0	160,8	117,9	126,6	158,6	111,5	111,2	118,9	105,7		105,7	116,2
— 1995-priser, indeks —													
1999	100,0	100,0	100,0	100,0	100,0	100,0	100,0	100,0	100,0	100,0		100,0	100,0
2000 *	102,9	109,0	121,1	105,2	109,3	125,2	101,9	98,1	101,1	108,6		99,3	103,5
2001 *	104,4	109,6	129,8	106,8	110,3	136,7	102,7	98,4	103,1	110,6		99,2	105,2
2002 *	106,5	113,9	136,8	109,7	115,4	149,0	104,0	100,3	105,2	110,9		101,2	107,4
1. kv. 1999	98,8	96,6	101,9	98,5	95,6	101,1	99,0	100,5	100,2	99,5		99,8	98,7
2. kv.	99,5	97,7	96,2	99,0	98,1	97,9	99,2	98,4	100,2	98,4		98,8	99,7
3. kv.	100,2	100,5	104,4	100,4	99,9	99,8	100,7	100,4	99,5	98,8		99,9	100,2
4. kv.	101,5	105,3	97,6	102,2	106,4	101,2	101,0	100,7	100,1	103,3		101,5	101,5
1. kv. 2000 *	101,4	106,9	107,1	102,8	103,5	107,5	102,1	99,0	101,7	109,6		100,8	101,6
2. kv. *	102,8	108,1	115,0	104,5	107,2	119,2	102,2	98,0	100,2	109,0		99,4	103,4
3. kv. *	103,2	109,9	125,0	105,7	113,1	131,1	100,9	97,8	101,1	109,2		99,1	103,8
4. kv. *	104,1	111,0	133,3	107,1	113,1	140,7	102,1	97,5	101,0	107,5		98,2	105,0
1. kv. 2001 *	103,5	110,2	128,1	106,1	111,4	136,4	101,5	98,3	101,9	108,2		98,5	104,4
2. kv. *	103,9	109,7	133,2	106,5	109,2	135,8	102,9	98,6	102,5	113,2		99,5	104,6
3. kv. *	104,9	109,0	125,9	106,9	109,8	133,3	103,4	98,3	104,2	109,1		99,2	105,8
4. kv. *	105,0	109,4	127,7	107,2	110,5	138,6	103,2	98,5	103,7	113,0		99,7	105,9
1. kv. 2002 *	105,4	111,4	140,8	108,4	113,3	150,1	103,0	100,0	103,8	109,8		100,4	106,3
2. kv. *	107,4	115,7	132,7	110,3	117,1	147,1	104,6	99,9	105,7	112,3		101,1	108,4
3. kv. *	106,6	115,0	135,4	109,9	114,9	149,8	104,3	100,5	105,2	111,1		101,9	107,3
4. kv. *	106,6	113,3	133,5	109,4	115,7	146,1	104,0	100,9	106,0	111,4		101,7	107,4
1. kv. 2003 *	107,0	115,6	136,6	110,3	116,9	147,6	104,6	100,6	106,4	110,2		100,4	108,0
2. kv. *	106,4	112,2	141,7	109,2	116,7	149,2	103,1	100,8	106,3	105,3		99,9	107,4

Tabel 2A. Privat forbrug og investeringer fordelt efter art. Sæsonkorrigerede værdier

	Husholdningernes forbrug					Foreninger, organisationer	Privat forbrug i alt	Maskiner og transportmidler mv.	Boligbyggeri	Øvrige byggeri og anlæg	Øvrige faste bruttoinvesteringer	Memo-post: Inv. i offentlig forvaltning og service	Faste bruttoinvesteringer mv.
	Anskaffelse af køretøjer	Øvrige varer	Tjenester	Turist indtægter	Turist udgifter								
	1	2	3	4	5	6	7	8	9	10	11	12	13
årets priser, mio. kr.													
1999	32 681	271 235	285 955	26 761	26 770	9 617	599 497	100 302	51 828	62 079	26 728	20 373	240 937
2000 *	24 659	277 925	296 518	33 447	32 674	10 343	608 673	111 746	58 176	67 709	28 731	22 166	266 362
2001 *	20 587	286 323	310 606	39 072	36 929	11 146	626 519	115 959	50 706	70 342	31 445	25 115	268 452
2002 *	25 342	296 500	322 313	46 426	44 180	11 985	653 894	114 169	54 776	72 363	27 591	24 184	268 899
1. kvrt. 1999	8 777	66 975	69 995	5 861	6 520	2 352	148 669	25 985	12 230	15 594	6 185	5 010	60 301
2. kvrt.	8 138	66 158	70 695	6 644	6 424	2 353	146 740	24 939	12 896	15 301	6 423	5 094	59 464
3. kvrt.	7 945	68 152	72 184	6 843	6 953	2 422	151 099	24 027	13 399	15 304	6 777	5 175	59 335
4. kvrt.	7 821	69 951	73 080	7 414	6 874	2 489	152 989	25 351	13 303	15 879	7 344	5 094	61 837
1. kvrt. 2000 *	6 829	69 270	73 487	7 585	7 285	2 497	151 798	26 855	16 620	17 062	7 294	5 676	68 005
2. kvrt. *	6 116	69 524	73 547	7 761	7 848	2 559	151 470	27 359	14 795	17 423	7 221	5 141	67 196
3. kvrt. *	6 095	69 688	74 186	8 826	8 566	2 618	152 345	30 299	13 828	16 831	6 772	5 530	67 329
4. kvrt. *	5 670	69 485	75 308	9 211	9 017	2 666	153 100	28 550	12 714	16 360	7 893	5 736	65 461
1. kvrt. 2001 *	5 060	71 230	76 273	9 187	8 799	2 709	154 980	28 033	12 264	17 539	7 815	6 237	66 139
2. kvrt. *	5 058	71 981	77 201	9 486	9 599	2 762	156 722	30 241	12 626	17 396	8 193	6 249	68 860
3. kvrt. *	5 239	71 482	78 155	9 722	9 182	2 808	157 115	28 238	12 657	17 703	7 847	6 182	65 864
4. kvrt. *	5 273	71 674	78 988	10 602	9 396	2 865	157 742	30 813	12 967	17 670	8 081	6 352	69 230
1. kvrt. 2002 *	6 101	73 527	79 508	12 810	11 707	2 923	161 771	28 388	13 391	17 539	7 140	6 053	66 803
2. kvrt. *	6 459	73 987	80 283	11 683	11 238	2 969	162 441	29 723	13 513	17 952	6 879	6 059	68 494
3. kvrt. *	6 528	74 058	80 856	10 863	10 634	3 026	164 124	28 730	13 972	17 902	7 180	6 000	67 513
4. kvrt. *	6 307	74 973	81 676	10 982	10 658	3 063	165 601	28 672	13 694	18 935	6 824	5 980	67 734
1. kvrt. 2003 *	5 158	76 014	82 614	10 915	10 555	3 118	166 514	28 644	14 323	15 872	6 834	6 077	65 966
2. kvrt. *	4 865	75 967	83 049	10 702	10 730	3 167	166 717	25 020	14 996	16 169	7 018	6 015	63 646
1995-priser, mio. kr.													
1999	31 798	260 312	255 124	24 625	22 194	8 246	553 049	110 243	46 335	55 682	31 612	20 192	243 872
2000 *	24 145	260 192	255 883	30 784	24 319	8 585	542 340	121 753	50 931	58 734	33 310	21 314	264 728
2001 *	19 995	264 749	258 800	35 423	27 224	8 956	544 302	128 869	43 712	59 264	37 836	24 151	269 681
2002 *	23 818	271 530	259 324	41 225	32 063	9 343	554 854	130 141	46 605	59 687	33 926	23 408	270 358
1. kvrt. 1999	8 446	65 296	63 043	5 657	5 639	2 041	138 909	28 049	11 060	14 044	7 365	4 907	60 638
2. kvrt.	7 742	63 976	63 318	6 111	5 407	2 043	136 083	27 219	11 494	13 755	7 648	5 079	60 019
3. kvrt.	7 716	65 024	64 265	6 127	5 654	2 065	138 863	26 915	11 925	13 781	8 009	5 163	60 231
4. kvrt.	7 893	66 015	64 498	6 731	5 493	2 098	139 194	28 059	11 856	14 103	8 590	5 043	62 983
1. kvrt. 2000 *	6 726	65 262	64 137	6 834	5 590	2 108	136 869	29 229	14 724	15 147	8 441	5 445	66 798
2. kvrt. *	6 130	65 207	63 761	7 137	5 891	2 138	135 561	29 930	13 005	15 368	8 297	4 894	66 484
3. kvrt. *	5 978	65 094	63 810	8 371	6 354	2 159	135 241	32 758	12 045	14 564	7 710	5 346	66 579
4. kvrt. *	5 453	64 587	64 181	8 368	6 548	2 178	134 793	31 507	11 094	13 884	8 941	5 618	65 525
1. kvrt. 2001 *	4 998	66 040	64 540	8 117	6 558	2 203	135 961	31 175	10 651	15 121	9 113	5 972	65 945
2. kvrt. *	5 114	66 355	64 599	8 684	7 039	2 228	136 336	33 675	10 945	14 925	9 616	5 985	68 989
3. kvrt. *	5 075	66 036	64 758	9 089	6 727	2 250	135 945	32 043	10 917	14 819	9 409	5 968	66 517
4. kvrt. *	4 926	66 276	64 910	9 448	6 972	2 274	136 184	33 745	11 145	14 630	9 789	6 215	68 900
1. kvrt. 2002 *	5 746	67 601	64 843	10 685	8 388	2 301	138 305	32 507	11 473	14 881	8 434	5 930	66 951
2. kvrt. *	6 108	67 752	64 911	10 652	8 123	2 327	138 180	33 474	11 570	14 945	8 235	5 924	68 443
3. kvrt. *	6 177	67 885	64 713	10 111	7 824	2 347	138 990	32 865	11 889	14 661	8 884	5 802	67 747
4. kvrt. *	5 927	68 250	64 864	9 678	7 812	2 366	139 506	33 081	11 616	15 431	8 454	5 740	67 888
1. kvrt. 2003 *	4 678	68 773	64 926	9 414	7 927	2 393	139 050	33 970	12 035	12 948	8 510	5 860	67 165
2. kvrt. *	4 558	69 124	64 868	9 532	8 063	2 418	139 364	29 059	12 604	13 261	8 797	5 777	64 185

Tabel 2B. Privat forbrug og investeringer fordelt efter art. Sæsonkorrigerede værdier

	Husholdningernes forbrug					Foreninger, organisationer	Privat forbrug i alt	Maskiner og transportmidler mv.	Boligbyggeri	Øvrige byggeri og anlæg	Øvrige faste bruttoinvesteringer	Memo-post: Inv. i offentlig forvaltning og service	Faste bruttoinvesteringer mv.
	Anskaffelse af køretøjer	Øvrige varer	Tjenester	Turist indtægter	Turist udgifter								
	1	2	3	4	5	6	7	8	9	10	11	12	13
årets priser, indeks													
1999	100,0	100,0	100,0	100,0	100,0	100,0	100,0	100,0	100,0	100,0	100,0	100,0	100,0
2000 *	75,5	102,5	103,7	125,0	122,1	107,5	101,5	111,4	112,2	109,1	107,5	108,8	110,6
2001 *	63,0	105,6	108,6	146,0	137,9	115,9	104,5	115,6	97,8	113,3	117,6	123,3	111,4
2002 *	77,5	109,3	112,7	173,5	165,0	124,6	109,1	113,8	105,7	116,6	103,2	118,7	111,6
1. kv. 1999	107,4	98,8	97,9	87,6	97,4	97,8	99,2	103,6	94,4	100,5	92,6	98,4	100,1
2. kv. 1999	99,6	97,6	98,9	99,3	96,0	97,9	97,9	99,5	99,5	98,6	96,1	100,0	98,7
3. kv. 1999	97,2	100,5	101,0	102,3	103,9	100,7	100,8	95,8	103,4	98,6	101,4	101,6	98,5
4. kv. 1999	95,7	103,2	102,2	110,8	102,7	103,5	102,1	101,1	102,7	102,3	109,9	100,0	102,7
1. kv. 2000 *	83,6	102,2	102,8	113,4	108,9	103,9	101,3	107,1	128,3	109,9	109,2	111,4	112,9
2. kv. 2000 *	74,9	102,5	102,9	116,0	117,3	106,4	101,1	109,1	114,2	112,3	108,1	100,9	111,6
3. kv. 2000 *	74,6	102,8	103,8	131,9	128,0	108,9	101,6	120,8	106,7	108,4	101,3	108,6	111,8
4. kv. 2000 *	69,4	102,5	105,3	137,7	134,7	110,9	102,2	113,9	98,1	105,4	118,1	112,6	108,7
1. kv. 2001 *	61,9	105,0	106,7	137,3	131,5	112,7	103,4	111,8	94,7	113,0	117,0	122,5	109,8
2. kv. 2001 *	61,9	106,2	108,0	141,8	143,4	114,9	104,6	120,6	97,4	112,1	122,6	122,7	114,3
3. kv. 2001 *	64,1	105,4	109,3	145,3	137,2	116,8	104,8	112,6	97,7	114,1	117,4	121,4	109,3
4. kv. 2001 *	64,5	105,7	110,5	158,5	140,4	119,2	105,2	122,9	100,1	113,9	120,9	124,7	114,9
1. kv. 2002 *	74,7	108,4	111,2	191,5	174,9	121,6	107,9	113,2	103,3	113,0	106,9	118,8	110,9
2. kv. 2002 *	79,1	109,1	112,3	174,6	167,9	123,5	108,4	118,5	104,3	115,7	102,9	119,0	113,7
3. kv. 2002 *	79,9	109,2	113,1	162,4	158,9	125,9	109,5	114,6	107,8	115,3	107,5	117,8	112,1
4. kv. 2002 *	77,2	110,6	114,3	164,1	159,3	127,4	110,5	114,3	105,7	122,0	102,1	117,4	112,5
1. kv. 2003 *	63,1	112,1	115,6	163,1	157,7	129,7	111,1	114,2	110,5	102,3	102,3	119,3	109,5
2. kv. 2003 *	59,5	112,0	116,2	160,0	160,3	131,7	111,2	99,8	115,7	104,2	105,0	118,1	105,7
1995-priser, indeks													
1999	100,0	100,0	100,0	100,0	100,0	100,0	100,0	100,0	100,0	100,0	100,0	100,0	100,0
2000 *	75,9	100,0	100,3	125,0	109,6	104,1	98,1	110,4	109,9	105,5	105,4	105,6	108,6
2001 *	62,9	101,7	101,4	143,8	122,7	108,6	98,4	116,9	94,3	106,4	119,7	119,6	110,6
2002 *	74,9	104,3	101,6	167,4	144,5	113,3	100,3	118,0	100,6	107,2	107,3	115,9	110,9
1. kv. 1999	106,2	100,3	98,8	91,9	101,6	99,0	100,5	101,8	95,5	100,9	93,2	97,2	99,5
2. kv. 1999	97,4	98,3	99,3	99,3	97,4	99,1	98,4	98,8	99,2	98,8	96,8	100,6	98,4
3. kv. 1999	97,1	99,9	100,8	99,5	101,9	100,2	100,4	97,7	102,9	99,0	101,3	102,3	98,8
4. kv. 1999	99,3	101,4	101,1	109,3	99,0	101,8	100,7	101,8	102,4	101,3	108,7	99,9	103,3
1. kv. 2000 *	84,6	100,3	100,6	111,0	100,7	102,3	99,0	106,1	127,1	108,8	106,8	107,9	109,6
2. kv. 2000 *	77,1	100,2	100,0	115,9	106,2	103,7	98,0	108,6	112,3	110,4	105,0	96,9	109,0
3. kv. 2000 *	75,2	100,0	100,0	136,0	114,5	104,7	97,8	118,9	104,0	104,6	97,6	105,9	109,2
4. kv. 2000 *	68,6	99,2	100,6	135,9	118,0	105,7	97,5	114,3	95,8	99,7	113,1	111,3	107,5
1. kv. 2001 *	62,9	101,5	101,2	131,8	118,2	106,9	98,3	113,1	91,9	108,6	115,3	118,3	108,2
2. kv. 2001 *	64,3	102,0	101,3	141,1	126,9	108,1	98,6	122,2	94,5	107,2	121,7	118,6	113,2
3. kv. 2001 *	63,8	101,5	101,5	147,6	121,2	109,1	98,3	116,3	94,2	106,5	119,1	118,2	109,1
4. kv. 2001 *	62,0	101,8	101,8	153,5	125,7	110,3	98,5	122,4	96,2	105,1	123,9	123,1	113,0
1. kv. 2002 *	72,3	103,9	101,7	173,6	151,2	111,6	100,0	117,9	99,0	106,9	106,7	117,5	109,8
2. kv. 2002 *	76,8	104,1	101,8	173,0	146,4	112,9	99,9	121,5	99,9	107,4	104,2	117,4	112,3
3. kv. 2002 *	77,7	104,3	101,5	164,2	141,0	113,8	100,5	119,2	102,6	105,3	112,4	114,9	111,1
4. kv. 2002 *	74,6	104,9	101,7	157,2	140,8	114,8	100,9	120,0	100,3	110,9	107,0	113,7	111,4
1. kv. 2003 *	58,8	105,7	101,8	152,9	142,9	116,1	100,6	123,3	103,9	93,0	107,7	116,1	110,2
2. kv. 2003 *	57,3	106,2	101,7	154,8	145,3	117,3	100,8	105,4	108,8	95,3	111,3	114,4	105,3

Tabel 3. Samlede præsterede timer fordelt på erhverv. Sæsonkorrigerede værdier

	Landbrug mv.	Råstofudvin- ding	Industri	Energi- og vand- forsyning	Bygge- og anlægs- virksom- hed	Handel, hotel- og restau- rations- virks. mv.	Trans- portvirk., post og telekom- munika- tion	Finan- sierings- og forsikrings- virksom- hed	Udlejning og ejendoms- formidling og forret- nings- service	Offentlige og per- sonlige tjeneste- ydelse	<i>Memo- post: Offentlig forvalt- ning og service</i>	I alt
	A-B	C	D	E	F	G-H	I	J	K	L-Q		1+...+10
	1	2	3	4	5	6	7	8	9	10	11	12
1.000 timer												
1999	170 777	4 829	632 316	24 182	245 076	628 431	267 204	100 147	320 131	1 163 219	997 179	3 556 311
2000 *	172 952	5 143	625 094	23 370	254 122	631 941	270 170	101 663	340 769	1 169 960	1 002 296	3 595 183
2001 *	172 281	5 296	621 498	25 435	258 232	634 349	266 537	101 710	356 360	1 183 315	1 013 960	3 625 011
2002 *	161 045	5 503	603 182	25 991	255 820	634 796	258 893	100 832	362 154	1 188 822	1 022 399	3 597 037
1. kv. 1999	42 477	1 217	158 110	6 230	61 210	152 174	64 703	25 201	78 989	282 401	248 031	872 881
2. kv. 1999	43 852	1 217	156 280	6 027	58 837	158 015	66 479	25 263	80 255	295 183	255 259	890 960
3. kv. 1999	41 607	1 210	158 508	5 961	62 978	158 818	68 163	25 109	80 433	290 408	246 646	892 338
4. kv. 1999	42 840	1 185	159 418	5 964	62 051	159 423	67 859	24 574	80 453	295 228	247 243	900 131
1. kv. 2000 *	42 422	1 227	156 295	5 702	63 641	157 364	65 927	25 423	82 263	291 508	237 600	892 386
2. kv. 2000 *	44 182	1 267	154 599	5 697	63 950	157 945	68 125	25 148	82 432	290 598	247 927	894 971
3. kv. 2000 *	43 962	1 270	155 908	5 838	63 389	158 652	66 747	25 524	87 187	294 360	254 690	902 899
4. kv. 2000 *	43 580	1 333	156 466	6 098	63 293	159 240	67 782	25 413	88 368	292 686	258 606	904 635
1. kv. 2001 *	43 224	1 291	158 548	6 425	64 904	161 557	66 581	25 191	88 519	294 920	256 099	912 256
2. kv. 2001 *	43 225	1 308	155 954	6 411	64 998	158 905	66 748	25 623	88 526	292 515	250 226	904 509
3. kv. 2001 *	45 018	1 357	154 652	6 317	64 829	157 706	65 766	25 551	89 027	299 360	253 916	910 200
4. kv. 2001 *	42 005	1 291	150 529	6 246	63 655	157 444	65 874	25 190	89 745	295 702	250 205	897 753
1. kv. 2002 *	41 550	1 405	153 102	6 352	64 249	158 357	66 099	25 159	90 624	298 874	258 817	906 855
2. kv. 2002 *	39 206	1 402	152 122	6 463	64 353	159 780	64 385	25 104	91 738	297 192	254 736	901 830
3. kv. 2002 *	39 223	1 300	149 989	6 573	63 948	159 393	63 957	25 104	89 962	297 926	254 365	898 043
4. kv. 2002 *	42 179	1 346	146 207	6 564	63 422	158 529	62 928	25 311	89 279	294 010	250 939	890 017
1. kv. 2003 *	38 649	1 389	147 126	6 647	60 778	159 295	63 493	25 539	89 746	295 972	257 153	890 171
2. kv. 2003 *	38 561	1 330	146 745	6 750	61 112	158 853	63 011	25 671	89 200	295 247	254 779	886 416
indeks												
1999	100,0	100,0	100,0	100,0	100,0	100,0	100,0	100,0	100,0	100,0	100,0	100,0
2000 *	101,3	106,5	98,9	96,6	103,7	100,6	101,1	101,5	106,4	100,6	100,5	101,1
2001 *	100,9	109,7	98,3	105,2	105,4	100,9	99,8	101,6	111,3	101,7	101,7	101,9
2002 *	94,3	114,0	95,4	107,5	104,4	101,0	96,9	100,7	113,1	102,2	102,5	101,1
1. kv. 1999	99,5	100,8	100,0	103,1	99,9	96,9	96,9	100,7	98,7	97,1	99,5	98,2
2. kv. 1999	102,7	100,8	98,9	99,7	96,0	100,6	99,5	100,9	100,3	101,5	102,4	100,2
3. kv. 1999	97,5	100,2	100,3	98,6	102,8	101,1	102,0	100,3	100,5	99,9	98,9	100,4
4. kv. 1999	100,3	98,2	100,8	98,7	101,3	101,5	101,6	98,2	100,5	101,5	99,2	101,2
1. kv. 2000 *	99,4	101,6	98,9	94,3	103,9	100,2	98,7	101,5	102,8	100,2	95,3	100,4
2. kv. 2000 *	103,5	104,9	97,8	94,2	104,4	100,5	102,0	100,4	103,0	99,9	99,5	100,7
3. kv. 2000 *	103,0	105,2	98,6	96,6	103,5	101,0	99,9	101,9	108,9	101,2	102,2	101,6
4. kv. 2000 *	102,1	110,4	99,0	100,9	103,3	101,4	101,5	101,5	110,4	100,6	103,7	101,7
1. kv. 2001 *	101,2	106,9	100,3	106,3	105,9	102,8	99,7	100,6	110,6	101,4	102,7	102,6
2. kv. 2001 *	101,2	108,3	98,7	106,0	106,1	101,1	99,9	102,3	110,6	100,6	100,4	101,7
3. kv. 2001 *	105,4	112,4	97,8	104,5	105,8	100,4	98,5	102,1	111,2	102,9	101,9	102,4
4. kv. 2001 *	98,4	106,9	95,2	103,3	103,9	100,2	98,6	100,6	112,1	101,7	100,4	101,0
1. kv. 2002 *	97,3	116,4	96,9	105,1	104,9	100,8	98,9	100,5	113,2	102,8	103,8	102,0
2. kv. 2002 *	91,8	116,1	96,2	106,9	105,0	101,7	96,4	100,3	114,6	102,2	102,2	101,4
3. kv. 2002 *	91,9	107,7	94,9	108,7	104,4	101,5	95,7	100,3	112,4	102,4	102,0	101,0
4. kv. 2002 *	98,8	111,5	92,5	108,6	103,5	100,9	94,2	101,1	111,6	101,1	100,7	100,1
1. kv. 2003 *	90,5	115,1	93,1	109,9	99,2	101,4	95,0	102,0	112,1	101,8	103,2	100,1
2. kv. 2003 *	90,3	110,2	92,8	111,7	99,7	101,1	94,3	102,5	111,5	101,5	102,2	99,7

Tabel 4. Samlet antal beskæftigede¹ fordelt på erhverv. Sæsonkorrigerede værdier

	Landbrug mv.	Råstofudvin- ding	Industri	Energi- og vand- forsyning	Bygge- og anlægs- virksom- hed	Handel, hotel- og resta- urations- virks. mv.	Trans- portvirk., post og telekom- munika- tion	Finan- sierings- og for- sikrings- virksom- hed	Udlejning og ejendoms- formidling og forret- nings- service	Offentlige og per- sonlige tjeneste- ydelse	<i>Memo- post: Offentlig forvalt- ning og service</i>	I alt
	A-B	C	D	E	F	G-H	I	J	K	L-Q		1+..+10
	1	2	3	4	5	6	7	8	9	10	11	12
personer												
1999	101 900	3 200	465 300	16 400	161 400	523 500	185 400	77 300	256 900	976 300	846 900	2 767 700
2000 *	99 100	3 300	458 200	15 300	165 900	526 200	185 900	77 900	274 000	975 800	845 900	2 781 600
2001 *	97 800	3 400	452 500	15 800	168 700	521 800	183 700	77 500	289 200	981 900	851 400	2 792 300
2002 *	92 600	3 500	439 100	16 200	166 400	520 000	179 300	76 700	293 600	988 900	858 500	2 776 200
1. kv. 1999	105 000	3 300	473 300	17 000	162 200	521 700	185 500	77 400	254 000	970 600	841 200	2 770 100
2. kv.	102 300	3 100	456 000	16 500	155 400	517 900	183 200	77 200	255 400	972 700	844 500	2 737 600
3. kv.	101 100	3 200	470 500	16 200	165 100	525 900	186 700	77 200	257 700	979 400	850 600	2 785 200
4. kv.	99 200	3 200	461 500	16 000	162 900	528 500	186 400	77 400	260 400	982 500	851 200	2 777 900
1. kv. 2000 *	100 100	3 200	462 500	15 300	168 600	532 200	185 400	76 900	262 500	978 500	848 400	2 785 200
2. kv. *	101 100	3 300	458 500	15 000	166 000	526 900	186 100	78 000	269 000	976 100	846 800	2 777 900
3. kv. *	99 300	3 200	460 100	15 100	164 600	524 800	185 500	78 300	279 700	974 500	844 100	2 786 700
4. kv. *	98 900	3 300	454 500	15 400	165 100	520 600	186 400	78 000	284 600	974 100	845 300	2 780 100
1. kv. 2001 *	97 200	3 300	457 100	15 800	170 000	521 900	183 500	77 700	287 300	975 000	846 800	2 789 600
2. kv. *	98 600	3 400	455 100	15 800	169 300	521 800	184 400	77 400	289 700	978 600	849 900	2 792 800
3. kv. *	100 800	3 400	450 700	15 700	169 300	521 100	183 800	77 600	288 800	985 000	853 500	2 797 100
4. kv. *	97 400	3 400	449 800	15 600	166 900	522 100	183 100	77 100	290 900	989 000	856 200	2 793 400
1. kv. 2002 *	94 200	3 500	443 600	15 700	167 900	515 100	182 600	77 100	293 900	990 200	861 700	2 785 800
2. kv. *	91 300	3 600	442 700	16 000	168 200	522 700	179 400	76 600	297 600	992 400	860 500	2 789 900
3. kv. *	90 600	3 300	437 600	16 300	165 900	521 700	179 000	76 300	292 200	988 000	859 100	2 771 100
4. kv. *	97 300	3 500	435 100	16 300	164 400	520 200	176 300	76 700	290 200	984 800	853 500	2 761 800
1. kv. 2003 *	88 200	3 500	426 200	16 400	157 800	517 800	176 600	77 600	289 700	984 600	858 000	2 742 600
2. kv. *	88 800	3 400	426 200	16 700	158 600	518 600	175 200	76 900	288 200	981 800	855 500	2 734 200
indeks												
1999	100,0	100,0	100,0	100,0	100,0	100,0	100,0	100,0	100,0	100,0	100,0	100,0
2000 *	97,3	103,1	98,5	93,3	102,8	100,5	100,3	100,8	106,7	99,9	99,9	100,5
2001 *	96,0	106,3	97,2	96,3	104,5	99,7	99,1	100,3	112,6	100,6	100,5	100,9
2002 *	90,9	109,4	94,4	98,8	103,1	99,3	96,7	99,2	114,3	101,3	101,4	100,3
1. kv. 1999	103,0	103,1	101,7	103,7	100,5	99,7	100,1	100,1	98,9	99,4	99,3	100,1
2. kv.	100,4	96,9	98,0	100,6	96,3	98,9	98,8	99,9	99,4	99,6	99,7	98,9
3. kv.	99,2	100,0	101,1	98,8	102,3	100,5	100,7	99,9	100,3	100,3	100,4	100,6
4. kv.	97,4	100,0	99,2	97,6	100,9	101,0	100,5	100,1	101,4	100,6	100,5	100,4
1. kv. 2000 *	98,2	100,0	99,4	93,3	104,5	101,7	100,0	99,5	102,2	100,2	100,2	100,6
2. kv. *	99,2	103,1	98,5	91,5	102,9	100,6	100,4	100,9	104,7	100,0	100,0	100,4
3. kv. *	97,4	100,0	98,9	92,1	102,0	100,2	100,1	101,3	108,9	99,8	99,7	100,7
4. kv. *	97,1	103,1	97,7	93,9	102,3	99,4	100,5	100,9	110,8	99,8	99,8	100,4
1. kv. 2001 *	95,4	103,1	98,2	96,3	105,3	99,7	99,0	100,5	111,8	99,9	100,0	100,8
2. kv. *	96,8	106,3	97,8	96,3	104,9	99,7	99,5	100,1	112,8	100,2	100,4	100,9
3. kv. *	98,9	106,3	96,9	95,7	104,9	99,5	99,1	100,4	112,4	100,9	100,8	101,1
4. kv. *	95,6	106,3	96,7	95,1	103,4	99,7	98,8	99,7	113,2	101,3	101,1	100,9
1. kv. 2002 *	92,4	109,4	95,3	95,7	104,0	98,4	98,5	99,7	114,4	101,4	101,7	100,7
2. kv. *	89,6	112,5	95,1	97,6	104,2	99,8	96,8	99,1	115,8	101,6	101,6	100,8
3. kv. *	88,9	103,1	94,0	99,4	102,8	99,7	96,5	98,7	113,7	101,2	101,4	100,1
4. kv. *	95,5	109,4	93,5	99,4	101,9	99,4	95,1	99,2	113,0	100,9	100,8	99,8
1. kv. 2003 *	86,6	109,4	91,6	100,0	97,8	98,9	95,3	100,4	112,8	100,9	101,3	99,1
2. kv. *	87,1	106,3	91,6	101,8	98,3	99,1	94,5	99,5	112,2	100,6	101,0	98,8

¹ Inklusiv beskæftigede midlertidigt på orlov.

Tabel 5A. Forsyningsbalance mv.

	Bruttonationalprodukt		Import		Tilgang i alt 1+2+3 4	Eksport		Indenlandsk endelig anvendelse i alt 8+...+11 7	Privat forbrugs- udgift 8	Offentlig forbrugs- udgift 9	Faste brutto- investe- ringer mv. 10	Lager- fø- gelsler 11	Produkt- skatter minus produkt- subsidier 12	Brutto- værdi- tilvækst i basis- priser ÷12 13
	1	2	3	Varer		Tjene- ster	Varer							
årets priser, mio. kr.														
1999	1 207 749	312 350	89 466	1 609 564	347 543	112 085	1 149 937	599 497	312 129	240 937	-2 625	181 119	1 026 629	
2000 *	1 280 784	364 409	126 328	1 771 521	406 063	161 240	1 204 219	608 673	323 812	266 362	5 372	182 831	1 097 953	
2001 *	1 325 272	371 784	139 890	1 836 946	420 124	177 299	1 239 523	626 519	342 920	268 452	1 632	188 666	1 136 607	
2002 *	1 365 214	386 269	146 014	1 897 497	437 171	176 088	1 284 238	653 894	358 681	268 899	2 765	197 443	1 167 771	
1. kv. 1999	288 744	76 019	20 795	385 558	81 057	25 230	279 272	146 319	75 814	59 018	-1 880	44 285	244 459	
2. kv.	301 363	74 835	21 223	397 421	83 194	26 982	287 245	147 606	78 101	60 614	925	44 898	256 464	
3. kv.	298 821	75 295	24 743	398 859	85 418	30 142	283 300	147 815	78 187	57 397	-100	44 595	254 225	
4. kv.	318 821	86 200	22 705	427 727	97 874	29 731	300 121	157 756	80 026	63 908	-1 570	47 341	271 480	
1. kv. 2000 *	304 724	86 772	25 091	416 587	93 002	29 533	294 053	149 840	78 713	65 896	-397	44 392	260 332	
2. kv. *	319 797	88 665	29 656	438 118	97 167	36 141	304 810	152 108	80 090	68 263	4 349	46 243	273 554	
3. kv. *	317 228	89 766	35 097	442 092	103 660	45 441	292 991	148 987	81 527	64 435	-1 958	45 144	272 084	
4. kv. *	339 035	99 206	36 484	474 725	112 234	50 125	312 365	157 737	83 482	67 768	3 378	47 053	291 982	
1. kv. 2001 *	319 555	93 124	33 226	445 905	104 768	42 532	298 605	153 332	81 612	63 860	-199	45 489	274 067	
2. kv. *	331 491	93 374	36 919	461 783	103 764	45 546	312 473	157 195	85 013	69 878	386	47 667	283 823	
3. kv. *	328 607	89 462	35 964	454 033	103 524	46 137	304 372	153 627	87 447	62 815	483	45 568	283 039	
4. kv. *	345 619	95 824	33 782	475 225	108 068	43 083	324 073	162 366	88 848	71 898	962	49 942	295 677	
1. kv. 2002 *	327 031	93 544	37 558	458 133	104 384	42 475	311 275	159 688	86 010	64 202	1 375	48 079	278 953	
2. kv. *	345 762	99 536	36 302	481 600	111 748	42 553	327 299	163 443	89 839	69 608	4 409	49 541	296 221	
3. kv. *	337 583	94 341	37 622	469 546	107 210	47 068	315 268	160 409	90 622	64 399	-162	48 183	289 400	
4. kv. *	354 838	98 847	34 532	488 218	113 829	43 992	330 396	170 353	92 210	70 690	-2 857	51 641	303 198	
1. kv. 2003 *	337 074	98 161	34 660	469 895	110 221	40 705	318 969	165 053	89 820	63 221	875	47 385	289 689	
2. kv. *	348 553	93 198	36 563	478 314	108 845	44 232	325 237	167 174	93 259	64 676	128	47 766	300 788	
1995-priser, mio. kr.														
1999	1 121 018	336 079	77 511	1 534 609	349 205	105 289	1 080 115	553 049	285 299	243 872	-2 105	154 206	966 813	
2000 *	1 153 476	366 409	93 891	1 613 775	381 770	131 853	1 100 152	542 340	288 297	264 728	4 787	153 179	1 000 297	
2001 *	1 169 943	368 396	100 640	1 638 979	385 256	143 919	1 109 804	544 302	294 208	269 681	1 613	152 904	1 017 039	
2002 *	1 194 090	382 708	106 002	1 682 800	402 817	156 891	1 123 092	554 854	300 244	270 358	-2 364	156 117	1 037 972	
1. kv. 1999	271 526	81 939	18 858	372 323	82 901	24 354	265 067	136 708	70 354	59 741	-1 736	37 908	233 618	
2. kv.	280 292	81 141	18 593	380 026	84 350	25 377	270 299	136 631	71 238	61 069	1 360	38 322	241 970	
3. kv.	275 148	81 105	21 116	377 369	85 413	28 161	263 795	135 706	70 932	57 924	-767	37 205	237 943	
4. kv.	294 053	91 895	18 944	404 891	96 541	27 396	280 955	144 004	72 775	65 137	-961	40 770	253 283	
1. kv. 2000 *	278 032	90 332	20 136	388 501	89 693	26 217	272 590	134 995	71 460	65 595	540	38 257	239 776	
2. kv. *	289 512	90 069	22 570	402 151	92 316	30 657	279 179	135 851	71 245	67 700	4 382	38 445	251 067	
3. kv. *	283 836	88 953	25 579	398 367	97 059	36 997	264 311	132 095	72 208	63 217	-3 209	36 941	246 895	
4. kv. *	302 096	97 055	25 606	424 756	102 703	37 982	284 072	139 398	73 384	68 216	3 074	39 536	262 560	
1. kv. 2001 *	283 284	92 946	24 228	400 458	96 448	33 560	270 450	134 350	71 595	64 307	198	37 326	245 958	
2. kv. *	292 653	91 649	26 299	410 601	94 199	34 993	281 409	136 445	72 836	70 340	1 789	38 411	254 242	
3. kv. *	288 867	88 416	25 715	402 999	94 349	37 869	270 780	132 762	74 537	62 729	751	36 988	251 879	
4. kv. *	305 138	95 384	24 398	424 921	100 261	37 497	287 164	140 744	75 240	72 305	-1 125	40 179	264 959	
1. kv. 2002 *	288 210	92 747	26 717	407 673	96 446	37 132	274 095	136 337	72 878	65 056	-176	37 825	250 385	
2. kv. *	302 634	98 103	26 323	427 060	102 842	37 896	286 323	138 705	75 103	69 677	2 837	39 239	263 394	
3. kv. *	293 633	93 453	27 590	414 676	98 666	42 487	273 524	135 695	75 335	63 975	-1 482	38 030	255 603	
4. kv. *	309 613	98 405	25 373	433 391	104 864	39 377	289 150	144 117	76 928	71 649	-3 544	41 023	268 590	
1. kv. 2003 *	292 226	97 722	25 980	415 928	101 129	36 595	278 364	137 624	74 899	65 340	501	37 948	254 278	
2. kv. *	299 545	93 907	28 192	421 643	100 978	38 426	282 239	139 412	75 810	65 001	2 016	38 556	260 988	

Tabel 5B. Forsyningsbalance mv.

	Brutto- national- produkt	Import		Tilgang i alt 1+2+3 4	Eksport		Inden- landsk endelig anvendelse i alt 8+...+11 7	Privat forbrugs- udgift 8	Offentlig forbrugs- udgift 9	Faste brutto- investe- ringer mv. 10	Lager- førelser ¹ 11	Produkt- skatter minus produkt- subsidier 12	Brutto- værdi- tilvækst i basis- priser 1÷12 13
		Varer 2	Tjene- ster 3		Varer 5	Tjene- ster 6							
prisindeks, årlig stigning i pct.													
1999	1,8	-3,9	3,4	0,7	-0,6	-3,0	1,5	2,4	1,9	-1,2		3,5	1,6
2000 *	3,1	7,0	16,6	4,7	6,9	14,9	2,8	3,5	2,7	1,8		1,6	3,4
2001 *	2,0	1,5	3,3	2,1	2,5	0,7	2,0	2,6	3,8	-1,1		3,4	1,8
2002 *	0,9	0,0	-0,9	0,6	-0,5	-8,9	2,4	2,4	2,5	-0,1		2,5	0,7
1. kv. 1999	1,4	-6,8	-2,6	-0,5	-4,4	-8,6	1,3	1,5	1,6	-0,4		-0,8	1,8
2. kv.	1,6	-5,2	1,3	0,2	-2,2	-4,8	1,4	2,0	2,2	-0,1		6,0	0,9
3. kv.	1,5	-2,6	4,2	0,9	1,0	-2,0	1,1	2,7	2,2	-1,3		4,4	1,1
4. kv.	2,8	-1,0	10,3	2,2	2,9	2,8	2,2	3,5	1,5	-2,9		4,3	2,6
1. kv. 2000 *	3,1	3,5	13,0	3,5	6,0	8,7	2,4	3,7	2,2	1,7		-0,7	3,8
2. kv. *	2,7	6,7	15,1	4,2	6,7	10,9	2,7	3,6	2,5	1,6		2,7	2,8
3. kv. *	2,9	8,7	17,1	5,0	6,8	14,8	3,2	3,5	2,4	2,9		2,0	3,1
4. kv. *	3,5	9,0	18,9	5,8	7,8	21,6	2,9	3,3	3,5	1,3		2,5	3,8
1. kv. 2001 *	2,9	4,3	10,1	3,8	4,8	12,5	2,4	2,8	3,5	-1,1		5,0	2,6
2. kv. *	2,5	3,5	6,8	3,2	4,7	10,4	1,7	2,9	3,8	-1,5		3,2	2,5
3. kv. *	1,8	0,3	1,9	1,5	2,7	-0,8	1,4	2,6	3,9	-1,8		0,8	2,0
4. kv. *	0,9	-1,7	-2,8	0,1	-1,4	-12,9	2,6	1,9	3,8	0,1		4,4	0,3
1. kv. 2002 *	0,6	0,7	2,5	0,9	-0,4	-9,7	2,9	2,6	3,5	-0,6		4,3	-0,0
2. kv. *	0,9	-0,4	-1,8	0,3	-1,4	-13,7	2,9	2,3	2,5	0,6		1,7	0,7
3. kv. *	1,1	-0,2	-2,5	0,5	-1,0	-9,1	2,5	2,2	2,5	0,5		2,8	0,8
4. kv. *	1,2	-0,0	-1,7	0,7	0,7	-2,8	1,3	2,5	1,5	-0,8		1,3	1,2
1. kv. 2003 *	1,7	-0,4	-5,1	0,5	0,7	-2,8	0,9	2,4	1,6	-2,0		-1,8	2,3
2. kv. *	1,8	-2,2	-6,0	0,6	-0,8	2,5	0,8	1,8	2,8	-0,4		-1,9	2,5
årlig realvækst i pct.													
1999	2,6	5,5	5,7	3,4	8,6	26,3	0,1	0,7	2,0	1,5	-1,1	0,2	3,0
2000 *	2,9	9,0	21,1	5,2	9,3	25,2	1,9	-1,9	1,1	8,6	0,6	-0,7	3,5
2001 *	1,4	0,5	7,2	1,6	0,9	9,2	0,9	0,4	2,1	1,9	-0,3	-0,2	1,7
2002 *	2,1	3,9	5,3	2,7	4,6	9,0	1,2	1,9	2,1	0,3	-0,3	2,1	2,1
1. kv. 1999	1,0	1,2	16,2	1,7	3,6	36,6	-1,2	3,0	1,9	1,1	-3,4	1,2	0,9
2. kv.	3,4	6,4	2,5	4,0	12,1	31,3	-0,2	-1,0	1,9	1,7	-0,5	-1,6	4,3
3. kv.	2,3	3,4	8,7	2,9	3,5	18,1	1,3	0,6	1,0	-1,1	0,9	-0,7	2,8
4. kv.	3,7	10,7	-3,2	4,9	15,3	22,6	0,4	0,2	3,0	4,1	-1,4	1,7	4,1
1. kv. 2000 *	2,4	10,2	6,8	4,3	8,2	7,6	2,8	-1,3	1,6	9,8	0,8	0,9	2,6
2. kv. *	3,3	11,0	21,4	5,8	9,4	20,8	3,3	-0,6	0,0	10,9	1,1	0,3	3,8
3. kv. *	3,2	9,7	21,1	5,6	13,6	31,4	0,2	-2,7	1,8	9,1	-0,9	-0,7	3,8
4. kv. *	2,7	5,6	35,2	4,9	6,4	38,6	1,1	-3,2	0,8	4,7	1,4	-3,0	3,7
1. kv. 2001 *	1,9	2,9	20,3	3,1	7,5	28,0	-0,8	-0,5	0,2	-2,0	-0,1	-2,4	2,6
2. kv. *	1,1	1,8	16,5	2,1	2,0	14,1	0,8	0,4	2,2	3,9	-0,9	-0,1	1,3
3. kv. *	1,8	-0,6	0,5	1,2	-2,8	2,4	2,4	0,5	3,2	-0,8	1,4	0,1	2,0
4. kv. *	1,0	-1,7	-4,7	0,0	-2,4	-1,3	1,1	1,0	2,5	6,0	-1,4	1,6	0,9
1. kv. 2002 *	1,7	-0,2	10,3	1,8	-0,0	10,6	1,3	1,5	1,8	1,2	-0,1	1,3	1,8
2. kv. *	3,4	7,0	0,1	4,0	9,2	8,3	1,7	1,7	3,1	-0,9	0,4	2,2	3,6
3. kv. *	1,6	5,7	7,3	2,9	4,6	12,2	1,0	2,2	1,1	2,0	-0,8	2,8	1,5
4. kv. *	1,5	3,2	4,0	2,0	4,6	5,0	0,7	2,4	2,2	-0,9	-0,8	2,1	1,4
1. kv. 2003 *	1,4	5,4	-2,8	2,0	4,9	-1,4	1,6	0,9	2,8	0,4	0,2	0,3	1,6
2. kv. *	-1,0	-4,3	7,1	-1,3	-1,8	1,4	-1,4	0,5	0,9	-6,7	-0,3	-1,7	-0,9

¹ Ændring i lagerførelse i pct. af BNP i forhold til samme kvartal året før

Tabel 6A. Varer og tjenester

	Tilgang af varer og tjenester				Forbrug i produktionen	Endelig anvendelse af varer og tjenester	Eksport	Indenlandsk endelig anvendelse				
	Produktion	Produkt-skatte minus produkt-subsidier	Import	I alt				I alt	Privat forbrugs-udgift	Offentlig forbrugs-udgift	Faste brutto-investeringer	Lagerforøgelse
	1	2	3	1+2+3 4				5	4+5 6	7	6+7 8	9
årets priser, mio. kr.												
1999	1 981 836	181 119	401 816	2 564 771	955 207	1 609 564	459 627	1 149 937	599 497	312 129	240 937	-2 625
2000 *	2 166 450	182 831	490 737	2 840 018	1 068 497	1 771 521	567 303	1 204 219	608 673	323 812	266 362	5 372
2001 *	2 261 541	188 666	511 674	2 961 880	1 124 935	1 836 946	597 423	1 239 523	626 519	342 920	268 452	1 632
2002 *	2 307 436	197 443	532 283	3 037 161	1 139 665	1 897 497	613 258	1 284 238	653 894	358 681	268 899	2 765
1. kv. 1999	468 176	44 285	96 814	609 275	223 717	385 558	106 287	279 272	146 319	75 814	59 018	-1 880
2. kv. 1999	495 351	44 898	96 058	636 308	238 887	397 421	110 176	287 245	147 606	78 101	60 614	925
3. kv. 1999	491 409	44 595	100 038	636 043	237 184	398 859	115 559	283 300	147 815	78 187	57 397	-100
4. kv. 1999	526 900	47 341	108 905	683 146	255 419	427 727	127 605	300 121	157 756	80 026	63 908	-1 570
1. kv. 2000 *	506 290	44 392	111 863	662 545	245 958	416 587	122 535	294 053	149 840	78 713	65 896	-397
2. kv. 2000 *	538 262	46 243	118 321	702 826	264 708	438 118	133 308	304 810	152 108	80 090	68 263	4 349
3. kv. 2000 *	537 931	45 144	124 863	707 938	265 847	442 092	149 101	292 991	148 987	81 527	64 435	-1 958
4. kv. 2000 *	583 967	47 053	135 690	766 710	291 985	474 725	162 360	312 365	157 737	83 482	67 768	3 378
1. kv. 2001 *	541 922	45 489	126 350	713 760	267 855	445 905	147 300	298 605	153 332	81 612	63 860	-199
2. kv. 2001 *	570 006	47 667	130 293	747 966	286 182	461 783	149 310	312 473	157 195	85 013	69 878	386
3. kv. 2001 *	562 294	45 568	125 425	733 287	279 254	454 033	149 661	304 372	153 627	87 447	62 815	483
4. kv. 2001 *	587 320	49 942	129 606	766 868	291 643	475 225	151 152	324 073	162 366	88 848	71 898	962
1. kv. 2002 *	551 686	48 079	131 102	730 867	272 734	458 133	146 859	311 275	159 688	86 010	64 202	1 375
2. kv. 2002 *	586 132	49 541	135 838	771 512	289 912	481 600	154 301	327 299	163 443	89 839	69 608	4 409
3. kv. 2002 *	569 595	48 183	131 963	749 741	280 195	469 546	154 278	315 268	160 409	90 622	64 399	-162
4. kv. 2002 *	600 022	51 641	133 379	785 042	296 824	488 218	157 821	330 396	170 353	92 210	70 690	-2 857
1. kv. 2003 *	568 967	47 385	132 821	749 172	279 278	469 895	150 926	318 969	165 053	89 820	63 221	875
2. kv. 2003 *	587 788	47 766	129 760	765 313	287 000	478 314	153 077	325 237	167 174	93 259	64 676	128
1995-priser, mio. kr.												
1999	1 879 628	154 206	413 591	2 447 424	912 815	1 534 609	454 494	1 080 115	553 049	285 299	243 872	-2 105
2000 *	1 962 786	153 179	460 300	2 576 265	962 489	1 613 775	513 623	1 100 152	542 340	288 297	264 728	4 787
2001 *	1 999 896	152 904	469 036	2 621 835	982 856	1 638 979	529 175	1 109 804	544 302	294 208	269 681	1 613
2002 *	2 023 916	156 117	488 710	2 668 744	985 944	1 682 800	559 708	1 123 092	554 854	300 244	270 358	-2 364
1. kv. 1999	449 601	37 908	100 797	588 306	215 984	372 323	107 255	265 067	136 708	70 354	59 741	-1 736
2. kv. 1999	471 254	38 322	99 734	609 310	229 285	380 026	109 727	270 299	136 631	71 238	61 069	1 360
3. kv. 1999	464 953	37 205	102 221	604 378	227 009	377 369	113 574	263 795	135 706	70 932	57 924	-767
4. kv. 1999	493 820	40 770	110 839	645 429	240 537	404 891	123 937	280 955	144 004	72 775	65 137	-961
1. kv. 2000 *	466 714	38 257	110 468	615 439	226 938	388 501	115 910	272 590	134 995	71 460	65 595	540
2. kv. 2000 *	492 377	38 445	112 639	643 462	241 310	402 151	122 972	279 179	135 851	71 245	67 700	4 382
3. kv. 2000 *	484 492	36 941	114 532	635 965	237 598	398 367	134 056	264 311	132 095	72 208	63 217	-3 209
4. kv. 2000 *	519 203	39 536	122 661	681 400	256 643	424 756	140 685	284 072	139 398	73 384	68 216	3 074
1. kv. 2001 *	482 322	37 326	117 174	636 821	236 363	400 458	130 008	270 450	134 350	71 595	64 307	198
2. kv. 2001 *	501 469	38 411	117 948	657 828	247 227	410 601	129 191	281 409	136 445	72 836	70 340	1 789
3. kv. 2001 *	495 972	36 988	114 132	647 092	244 093	402 999	132 218	270 780	132 762	74 537	62 729	751
4. kv. 2001 *	520 133	40 179	119 783	680 095	255 173	424 921	137 757	287 164	140 744	75 240	72 305	-1 125
1. kv. 2002 *	486 287	37 825	119 463	643 575	235 902	407 673	133 578	274 095	136 337	72 878	65 056	-176
2. kv. 2002 *	514 221	39 239	124 426	677 887	250 827	427 060	140 737	286 323	138 705	75 103	69 677	2 837
3. kv. 2002 *	498 804	38 030	121 043	657 877	243 201	414 676	141 152	273 524	135 695	75 335	63 975	-1 482
4. kv. 2002 *	524 604	41 023	123 778	689 405	256 014	433 391	144 241	289 150	144 117	76 928	71 649	-3 544
1. kv. 2003 *	492 815	37 948	123 702	654 464	238 536	415 928	137 724	278 364	137 624	74 899	65 340	501
2. kv. 2003 *	508 474	38 556	122 098	669 128	247 486	421 643	139 404	282 239	139 412	75 810	65 001	2 016

Tabel 6B. Varer og tjenester

	Tilgang af varer og tjenester				Forbrug i produktionen	Endelig anvendelse af varer og tjenester	Eksport	Indenlandsk endelig anvendelse				
	Produktion	Produkt-skatte minus produkt-subsidier	Import	I alt				I alt	Privat forbrugs-udgift	Offentlig forbrugs-udgift	Faste bruttoinvesteringer	Lagerforøgelse
	1	2	3	1+2+3 4				5	4+5 6	7	6+7 8	9
	— prisindeks, årlig stigning i pct. —											
1999	1,1	3,5	-2,4	0,7	0,6	0,7	-1,0	1,5	2,4	1,9	-1,2	
2000 *	4,7	1,6	9,7	5,2	6,1	4,7	9,2	2,8	3,5	2,7	1,8	
2001 *	2,5	3,4	2,3	2,5	3,1	2,1	2,2	2,0	2,6	3,8	-1,1	
2002 *	0,8	2,5	-0,2	0,7	1,0	0,6	-2,9	2,4	2,4	2,5	-0,1	
1. kv. 1999	0,5	-0,8	-5,7	-0,6	-0,9	-0,5	-5,0	1,3	1,5	1,6	-0,4	
2. kv. 1999	0,6	6,0	-3,9	0,3	0,4	0,2	-2,6	1,4	2,0	2,2	-0,1	
3. kv. 1999	0,8	4,4	-0,9	0,8	0,5	0,9	0,5	1,1	2,7	2,2	-1,3	
4. kv. 1999	2,3	4,3	0,9	2,2	2,1	2,2	2,9	2,2	3,5	1,5	-2,9	
1. kv. 2000 *	4,2	-0,7	5,4	3,9	4,6	3,5	6,7	2,4	3,7	2,2	1,7	
2. kv. 2000 *	4,0	2,7	9,1	4,6	5,3	4,2	8,0	2,7	3,6	2,5	1,6	
3. kv. 2000 *	5,1	2,0	11,4	5,8	7,1	5,0	9,3	3,2	3,5	2,4	2,9	
4. kv. 2000 *	5,4	2,5	12,6	6,3	7,1	5,8	12,1	2,9	3,3	3,5	1,3	
1. kv. 2001 *	3,6	5,0	6,5	4,1	4,6	3,8	7,2	2,4	2,8	3,5	-1,1	
2. kv. 2001 *	4,0	3,2	5,2	4,1	5,5	3,2	6,6	1,7	2,9	3,8	-1,5	
3. kv. 2001 *	2,1	0,8	0,8	1,8	2,2	1,5	1,8	1,4	2,6	3,9	-1,8	
4. kv. 2001 *	0,4	4,4	-2,2	0,2	0,5	0,1	-4,9	2,6	1,9	3,8	0,1	
1. kv. 2002 *	1,0	4,3	1,8	1,3	2,0	0,9	-3,0	2,9	2,6	3,5	-0,6	
2. kv. 2002 *	0,3	1,7	-1,2	0,1	-0,2	0,3	-5,1	2,9	2,3	2,5	0,6	
3. kv. 2002 *	0,7	2,8	-0,8	0,6	0,7	0,5	-3,4	2,5	2,2	2,5	0,5	
4. kv. 2002 *	1,3	1,3	-0,4	1,0	1,4	0,7	-0,3	1,3	2,5	1,5	-0,8	
1. kv. 2003 *	1,8	-1,8	-2,2	0,8	1,3	0,5	-0,3	0,9	2,4	1,6	-2,0	
2. kv. 2003 *	1,4	-1,9	-2,7	0,5	0,3	0,6	0,2	0,8	1,8	2,8	-0,4	
	— årlig realvækst i pct. —											
1999	3,7	0,2	5,5	3,8	4,4	3,4	12,3	0,1	0,7	2,0	1,5	
2000 *	4,4	-0,7	11,3	5,3	5,4	5,2	13,0	1,9	-1,9	1,1	8,6	
2001 *	1,9	-0,2	1,9	1,8	2,1	1,6	3,0	0,9	0,4	2,1	1,9	
2002 *	1,2	2,1	4,2	1,8	0,3	2,7	5,8	1,2	1,9	2,1	0,3	
1. kv. 1999	1,8	1,2	3,7	2,0	2,7	1,7	9,6	-1,2	3,0	1,9	1,1	
2. kv. 1999	5,1	-1,6	5,7	4,8	6,0	4,0	16,0	-0,2	-1,0	1,9	1,7	
3. kv. 1999	2,8	-0,7	4,4	2,8	2,7	2,9	6,8	1,3	0,6	1,0	-1,1	
4. kv. 1999	5,1	1,7	8,1	5,4	6,1	4,9	16,8	0,4	0,2	3,0	4,1	
1. kv. 2000 *	3,8	0,9	9,6	4,6	5,1	4,3	8,1	2,8	-1,3	1,6	9,8	
2. kv. 2000 *	4,5	0,3	12,9	5,6	5,2	5,8	12,1	3,3	-0,6	0,0	10,9	
3. kv. 2000 *	4,2	-0,7	12,0	5,2	4,7	5,6	18,0	0,2	-2,7	1,8	9,1	
4. kv. 2000 *	5,1	-3,0	10,7	5,6	6,7	4,9	13,5	1,1	-3,2	0,8	4,7	
1. kv. 2001 *	3,3	-2,4	6,1	3,5	4,2	3,1	12,2	-0,8	-0,5	0,2	-2,0	
2. kv. 2001 *	1,8	-0,1	4,7	2,2	2,5	2,1	5,1	0,8	0,4	2,2	3,9	
3. kv. 2001 *	2,4	0,1	-0,3	1,7	2,7	1,2	-1,4	2,4	0,5	3,2	-0,8	
4. kv. 2001 *	0,2	1,6	-2,3	-0,2	-0,6	0,0	-2,1	1,1	1,0	2,5	6,0	
1. kv. 2002 *	0,8	1,3	2,0	1,1	-0,2	1,8	2,7	1,3	1,5	1,8	1,2	
2. kv. 2002 *	2,5	2,2	5,5	3,0	1,5	4,0	8,9	1,7	1,7	3,1	-0,9	
3. kv. 2002 *	0,6	2,8	6,1	1,7	-0,4	2,9	6,8	1,0	2,2	1,1	2,0	
4. kv. 2002 *	0,9	2,1	3,3	1,4	0,3	2,0	4,7	0,7	2,4	2,2	-0,9	
1. kv. 2003 *	1,3	0,3	3,5	1,7	1,1	2,0	3,1	1,6	0,9	2,8	0,4	
2. kv. 2003 *	-1,1	-1,7	-1,9	-1,3	-1,3	-1,3	-0,9	-1,4	0,5	0,9	-6,7	

Tabel 7. Produktion

	Produktion	Produktion minus produkt-subsidier	Tilgang fra Danmark i alt	Forbrug i produktion	Brutto-nationalprodukt	Forbrug af fast real-kapital	Netto-nationalprodukt	Tilgang fra Danmark i alt	Forbrug i produktion	Brutto-nationalprodukt	Forbrug af fast real-kapital	Netto-nationalprodukt
	1	2	1+2 3	4	3+4 5	6	5+6 7	(3)	(4)	(5)	(6)	(7)
	årets priser, mio. kr.							prisindeks, årlig stigning i pct.				
1999	1 981 836	181 119	2 162 955	955 207	1 207 749	189 698	1 018 050	1,3	0,6	1,8	-0,7	2,3
2000 *	2 166 450	182 831	2 349 282	1 068 497	1 280 784	202 712	1 078 072	4,4	6,1	3,1	1,1	3,5
2001 *	2 261 541	188 666	2 450 207	1 124 935	1 325 272	210 635	1 114 637	2,5	3,1	2,0	-1,7	2,8
2002 *	2 307 436	197 443	2 504 879	1 139 665	1 365 214	215 144	1 150 071	1,0	1,0	0,9	0,1	1,1
1. kv. 1999	468 176	44 285	512 461	223 717	288 744	46 814	241 930	0,4	-0,9	1,4	-1,3	1,9
2. kv. 1999	495 351	44 898	540 250	238 887	301 363	47 892	253 471	1,0	0,4	1,6	0,8	1,8
3. kv. 1999	491 409	44 595	536 005	237 184	298 821	46 937	251 884	1,1	0,5	1,5	-0,9	2,0
4. kv. 1999	526 900	47 341	574 241	255 419	318 821	48 055	270 766	2,5	2,1	2,8	-1,4	3,6
1. kv. 2000 *	506 290	44 392	550 682	245 958	304 724	49 513	255 212	3,7	4,6	3,1	1,0	3,5
2. kv. 2000 *	538 262	46 243	584 505	264 708	319 797	50 745	269 052	3,9	5,3	2,7	0,4	3,2
3. kv. 2000 *	537 931	45 144	583 075	265 847	317 228	51 103	266 125	4,8	7,1	2,9	2,7	3,0
4. kv. 2000 *	583 967	47 053	631 020	291 985	339 035	51 352	287 683	5,1	7,1	3,5	0,5	4,1
1. kv. 2001 *	541 922	45 489	587 411	267 855	319 555	50 854	268 702	3,7	4,6	2,9	-3,9	4,4
2. kv. 2001 *	570 006	47 667	617 673	286 182	331 491	52 227	279 264	3,9	5,5	2,5	-3,5	3,9
3. kv. 2001 *	562 294	45 568	607 862	279 254	328 607	53 281	275 327	2,0	2,2	1,8	-1,1	2,4
4. kv. 2001 *	587 320	49 942	637 262	291 643	345 619	54 274	291 345	0,7	0,5	0,9	1,8	0,8
1. kv. 2002 *	551 686	48 079	599 765	272 734	327 031	52 833	274 198	1,2	2,0	0,6	1,6	0,4
2. kv. 2002 *	586 132	49 541	635 674	289 912	345 762	53 880	291 882	0,4	-0,2	0,9	1,6	0,7
3. kv. 2002 *	569 595	48 183	617 777	280 195	337 583	54 545	283 037	0,9	0,7	1,1	0,6	1,1
4. kv. 2002 *	600 022	51 641	651 663	296 824	354 838	53 885	300 954	1,3	1,4	1,2	-3,2	2,0
1. kv. 2003 *	568 967	47 385	616 351	279 278	337 074	53 105	283 969	1,5	1,3	1,7	-2,0	2,4
2. kv. 2003 *	587 788	47 766	635 553	287 000	348 553	54 865	293 688	1,2	0,3	1,8	-0,4	2,4
	1995-priser, mio. kr.							årlig realvækst i pct.				
1999	1 879 628	154 206	2 033 833	912 815	1 121 018	187 499	933 520	3,4	4,4	2,6	4,2	2,3
2000 *	1 962 786	153 179	2 115 965	962 489	1 153 476	198 107	955 369	4,0	5,4	2,9	5,7	2,3
2001 *	1 999 896	152 904	2 152 799	982 856	1 169 943	209 394	960 549	1,7	2,1	1,4	5,7	0,5
2002 *	2 023 916	156 117	2 180 034	985 944	1 194 090	213 680	980 409	1,3	0,3	2,1	2,0	2,1
1. kv. 1999	449 601	37 908	487 509	215 984	271 526	46 200	225 326	1,7	2,7	1,0	4,6	0,3
2. kv. 1999	471 254	38 322	509 576	229 285	280 292	46 599	233 693	4,6	6,0	3,4	4,3	3,3
3. kv. 1999	464 953	37 205	502 158	227 009	275 148	47 049	228 100	2,5	2,7	2,3	4,1	2,0
4. kv. 1999	493 820	40 770	534 590	240 537	294 053	47 651	246 402	4,8	6,1	3,7	3,9	3,7
1. kv. 2000 *	466 714	38 257	504 971	226 938	278 032	48 393	229 640	3,6	5,1	2,4	4,7	1,9
2. kv. 2000 *	492 377	38 445	530 822	241 310	289 512	49 172	240 340	4,2	5,2	3,3	5,5	2,8
3. kv. 2000 *	484 492	36 941	521 433	237 598	283 836	49 899	233 936	3,8	4,7	3,2	6,1	2,6
4. kv. 2000 *	519 203	39 536	558 739	256 643	302 096	50 643	251 453	4,5	6,7	2,7	6,3	2,0
1. kv. 2001 *	482 322	37 326	519 648	236 363	283 284	51 704	231 580	2,9	4,2	1,9	6,8	0,8
2. kv. 2001 *	501 469	38 411	539 880	247 227	292 653	52 459	240 194	1,7	2,5	1,1	6,7	-0,1
3. kv. 2001 *	495 972	36 988	532 960	244 093	288 867	52 628	236 240	2,2	2,7	1,8	5,5	1,0
4. kv. 2001 *	520 133	40 179	560 312	255 173	305 138	52 603	252 535	0,3	-0,6	1,0	3,9	0,4
1. kv. 2002 *	486 287	37 825	524 112	235 902	288 210	52 895	235 315	0,9	-0,2	1,7	2,3	1,6
2. kv. 2002 *	514 221	39 239	553 461	250 827	302 634	53 287	249 346	2,5	1,5	3,4	1,6	3,8
3. kv. 2002 *	498 804	38 030	536 834	243 201	293 633	53 537	240 096	0,7	-0,4	1,6	1,7	1,6
4. kv. 2002 *	524 604	41 023	565 627	256 014	309 613	53 961	255 652	0,9	0,3	1,5	2,6	1,2
1. kv. 2003 *	492 815	37 948	530 763	238 536	292 226	54 227	237 999	1,3	1,1	1,4	2,5	1,1
2. kv. 2003 *	508 474	38 556	547 030	247 486	299 545	54 480	245 065	-1,2	-1,3	-1,0	2,2	-1,7

Tabel 8. Indkomstdannelse

	Bruttonationalprodukt	Produkt-skatte minus produkt-subsidier	Brutto-værdi-tilvækst	Andre produktions-skatte minus subsidier	Brutto-faktor-indkomst	Aflønning af ansatte (indenlandske producenters udgifter)	Brutto-overskud af produktionen og blandet indkomst	Bruttonationalprodukt	Produkt-skatte minus produkt-subsidier	Brutto-værdi-tilvækst
	1	2	1÷2 3	4	3÷4 5	6	5÷6 7	(1)	(2)	(3)
	årets priser, mio. kr.							prisindeks, årlig stigning i pct.		
1999	1 207 749	181 119	1 026 629	3 215	1 023 414	654 853	368 562	1,8	3,5	1,6
2000 *	1 280 784	182 831	1 097 953	3 115	1 094 838	683 323	411 516	3,1	1,6	3,4
2001 *	1 325 272	188 666	1 136 607	6 607	1 130 000	719 965	410 035	2,0	3,4	1,8
2002 *	1 365 214	197 443	1 167 771	4 620	1 163 151	743 535	419 616	0,9	2,5	0,7
1. kv. 1999	288 744	44 285	244 459	780	243 679	163 244	80 435	1,4	-0,8	1,8
2. kv.	301 363	44 898	256 464	962	255 502	165 495	90 008	1,6	6,0	0,9
3. kv.	298 821	44 595	254 225	698	253 528	164 007	89 521	1,5	4,4	1,1
4. kv.	318 821	47 341	271 480	775	270 706	162 108	108 598	2,8	4,3	2,6
1. kv. 2000 *	304 724	44 392	260 332	805	259 527	169 172	90 355	3,1	-0,7	3,8
2. kv. *	319 797	46 243	273 554	1 009	272 545	172 466	100 079	2,7	2,7	2,8
3. kv. *	317 228	45 144	272 084	578	271 506	171 329	100 177	2,9	2,0	3,1
4. kv. *	339 035	47 053	291 982	722	291 260	170 356	120 904	3,5	2,5	3,8
1. kv. 2001 *	319 555	45 489	274 067	1 823	272 244	177 965	94 279	2,9	5,0	2,6
2. kv. *	331 491	47 667	283 823	1 790	282 033	182 095	99 939	2,5	3,2	2,5
3. kv. *	328 607	45 568	283 039	1 443	281 597	181 142	100 455	1,8	0,8	2,0
4. kv. *	345 619	49 942	295 677	1 551	294 126	178 764	115 363	0,9	4,4	0,3
1. kv. 2002 *	327 031	48 079	278 953	1 193	277 759	187 054	90 705	0,6	4,3	-0,0
2. kv. *	345 762	49 541	296 221	1 301	294 920	188 309	106 610	0,9	1,7	0,7
3. kv. *	337 583	48 183	289 400	998	288 402	186 091	102 311	1,1	2,8	0,8
4. kv. *	354 838	51 641	303 198	1 128	302 070	182 081	119 989	1,2	1,3	1,2
1. kv. 2003 *	337 074	47 385	289 689	1 665	288 024	191 365	96 659	1,7	-1,8	2,3
2. kv. *	348 553	47 766	300 788	1 805	298 983	191 470	107 513	1,8	-1,9	2,5
	1995-priser, mio. kr.							årlig realvækst i pct.		
1999	1 121 018	154 206	966 813					2,6	0,2	3,0
2000 *	1 153 476	153 179	1 000 297					2,9	-0,7	3,5
2001 *	1 169 943	152 904	1 017 039					1,4	-0,2	1,7
2002 *	1 194 090	156 117	1 037 972					2,1	2,1	2,1
1. kv. 1999	271 526	37 908	233 618					1,0	1,2	0,9
2. kv.	280 292	38 322	241 970					3,4	-1,6	4,3
3. kv.	275 148	37 205	237 943					2,3	-0,7	2,8
4. kv.	294 053	40 770	253 283					3,7	1,7	4,1
1. kv. 2000 *	278 032	38 257	239 776					2,4	0,9	2,6
2. kv. *	289 512	38 445	251 067					3,3	0,3	3,8
3. kv. *	283 836	36 941	246 895					3,2	-0,7	3,8
4. kv. *	302 096	39 536	262 560					2,7	-3,0	3,7
1. kv. 2001 *	283 284	37 326	245 958					1,9	-2,4	2,6
2. kv. *	292 653	38 411	254 242					1,1	-0,1	1,3
3. kv. *	288 867	36 988	251 879					1,8	0,1	2,0
4. kv. *	305 138	40 179	264 959					1,0	1,6	0,9
1. kv. 2002 *	288 210	37 825	250 385					1,7	1,3	1,8
2. kv. *	302 634	39 239	263 394					3,4	2,2	3,6
3. kv. *	293 633	38 030	255 603					1,6	2,8	1,5
4. kv. *	309 613	41 023	268 590					1,5	2,1	1,4
1. kv. 2003 *	292 226	37 948	254 278					1,4	0,3	1,6
2. kv. *	299 545	38 556	260 988					-1,0	-1,7	-0,9

Tabel 9. Fordeling af primær- og sekundær indkomst

	Bruttooverskud af produktionen og blandet indkomst	Aflønning af ansatte, fra indland	Aflønning af ansatte, fra udland	Produktions- og import-skatte	Subsidier	Formueindkomst fra udlandet	Formueindkomst til udlandet	Bruttonationalindkomst	Andre løbende overførsler fra udlandet, netto	Disponibel bruttonationalindkomst	
	1	2	3	4	5	6	7	1+...+4 ÷5+6÷7	8	9	10
årets priser, mio. kr.											
1999	368 562	650 009	5 609	218 965	27 343	57 809	75 931	1 197 680	-26 588	1 171 092	
2000 *	411 516	677 987	5 519	219 961	27 621	90 038	122 173	1 255 226	-31 152	1 224 074	
2001 *	410 035	713 774	6 240	229 405	27 711	84 648	109 409	1 306 983	-26 714	1 280 268	
2002 *	419 616	736 768	6 434	238 079	29 562	90 431	111 619	1 350 146	-26 607	1 323 540	
1. kv. 1999	80 435	162 124	1 253	53 580	3 943	13 787	15 964	291 272	-6 181	285 091	
2. kv. 1999	90 008	164 298	1 412	54 635	7 348	15 148	17 428	300 725	-6 023	294 702	
3. kv. 1999	89 521	162 788	1 380	53 962	8 194	13 353	15 879	296 931	-7 450	289 481	
4. kv. 1999	108 598	160 799	1 564	56 787	7 858	15 522	26 660	308 752	-6 933	301 819	
1. kv. 2000 *	90 355	167 741	1 243	53 614	4 079	21 136	28 159	301 851	-6 622	295 229	
2. kv. 2000 *	100 079	171 209	1 394	55 732	7 552	23 534	29 547	314 849	-7 367	307 482	
3. kv. 2000 *	100 177	170 084	1 301	54 355	7 801	22 000	27 422	312 694	-8 089	304 605	
4. kv. 2000 *	120 904	168 953	1 580	56 260	8 189	23 368	37 045	325 833	-9 075	316 758	
1. kv. 2001 *	94 279	176 459	1 314	55 872	3 308	21 173	25 717	320 072	-5 216	314 857	
2. kv. 2001 *	99 939	180 535	1 589	57 967	8 181	24 174	28 647	327 375	-6 687	320 689	
3. kv. 2001 *	100 455	179 608	1 647	55 511	7 868	20 050	24 235	325 167	-7 138	318 029	
4. kv. 2001 *	115 363	177 172	1 690	60 055	8 354	19 251	30 810	334 368	-7 674	326 695	
1. kv. 2002 *	90 705	185 437	1 469	58 345	3 737	22 758	28 854	326 124	-5 965	320 159	
2. kv. 2002 *	106 610	186 550	1 610	59 850	8 422	26 080	26 750	345 529	-7 337	338 192	
3. kv. 2002 *	102 311	184 447	1 665	58 172	8 639	20 675	24 674	333 958	-6 245	327 713	
4. kv. 2002 *	119 989	180 334	1 690	61 711	8 764	20 917	31 341	344 536	-7 060	337 476	
1. kv. 2003 *	96 659	189 695	1 595	58 170	3 838	20 690	26 912	336 059	-8 061	327 998	
2. kv. 2003 *	107 513	189 757	1 699	58 686	8 449	20 606	23 783	346 029	-6 998	339 031	
årlig stigning i pct.											
1999	3,8	4,7	5,8	3,9	1,4	-14,5	-14,7	4,8	24,1	4,4	
2000 *	11,7	4,3	-1,6	0,5	1,0	55,7	60,9	4,8	17,2	4,5	
2001 *	-0,4	5,3	13,1	4,3	0,3	-6,0	-10,4	4,1	-14,2	4,6	
2002 *	2,3	3,2	3,1	3,8	6,7	6,8	2,0	3,3	-0,4	3,4	
1. kv. 1999	-4,9	6,6	6,0	1,6	5,3	-27,7	-33,3	3,3	22,6	2,9	
2. kv. 1999	3,2	6,1	-7,2	4,1	-0,1	-13,1	-15,8	5,3	17,6	5,1	
3. kv. 1999	2,0	4,5	-4,6	4,0	1,7	-21,8	-10,1	3,0	73,9	2,0	
4. kv. 1999	13,7	1,9	36,0	6,0	0,7	10,5	-0,2	7,4	-0,6	7,6	
1. kv. 2000 *	12,3	3,5	-0,8	0,1	3,4	53,3	76,4	3,6	7,1	3,6	
2. kv. 2000 *	11,2	4,2	-1,3	2,0	2,8	55,4	69,5	4,7	22,3	4,3	
3. kv. 2000 *	11,9	4,5	-5,7	0,7	-4,8	64,8	72,7	5,3	8,6	5,2	
4. kv. 2000 *	11,3	5,1	1,0	-0,9	4,2	50,6	39,0	5,5	30,9	4,9	
1. kv. 2001 *	4,3	5,2	5,7	4,2	-18,9	0,2	-8,7	6,0	-21,2	6,6	
2. kv. 2001 *	-0,1	5,4	14,0	4,0	8,3	2,7	-3,0	4,0	-9,2	4,3	
3. kv. 2001 *	0,3	5,6	26,6	2,1	0,9	-8,9	-11,6	4,0	-11,7	4,4	
4. kv. 2001 *	-4,6	4,9	6,9	6,7	2,0	-17,6	-16,8	2,6	-15,4	3,1	
1. kv. 2002 *	-3,8	5,1	11,8	4,4	13,0	7,5	12,2	1,9	14,4	1,7	
2. kv. 2002 *	6,7	3,3	1,3	3,2	2,9	7,9	-6,6	5,5	9,7	5,5	
3. kv. 2002 *	1,8	2,7	1,1	4,8	9,8	3,1	1,8	2,7	-12,5	3,0	
4. kv. 2002 *	4,0	1,8	0,0	2,8	4,9	8,7	1,7	3,0	-8,0	3,3	
1. kv. 2003 *	6,6	2,3	8,6	-0,3	2,7	-9,1	-6,7	3,0	35,1	2,4	
2. kv. 2003 *	0,8	1,7	5,6	-1,9	0,3	-21,0	-11,1	0,1	-4,6	0,2	

Tabel 10. Anvendelse af disponibel indkomst

	Disponibel brutto- national- indkomst	Privat forbrugs- udgift	Offentlig forbrugs- udgift	Brutto- opsparing
	1	2	3	1+2÷3 4
	årets priser, mio. kr.			
1999	1 171 092	599 497	312 129	259 467
2000 *	1 224 074	608 673	323 812	291 589
2001 *	1 280 268	626 519	342 920	310 829
2002 *	1 323 540	653 894	358 681	310 965
1. kv. 1999	285 091	146 319	75 814	62 957
2. kv.	294 702	147 606	78 101	68 996
3. kv.	289 481	147 815	78 187	63 478
4. kv.	301 819	157 756	80 026	64 036
1. kv. 2000 *	295 229	149 840	78 713	66 675
2. kv. *	307 482	152 108	80 090	75 284
3. kv. *	304 605	148 987	81 527	74 091
4. kv. *	316 758	157 737	83 482	75 538
1. kv. 2001 *	314 857	153 332	81 612	79 913
2. kv. *	320 689	157 195	85 013	78 480
3. kv. *	318 029	153 627	87 447	76 955
4. kv. *	326 695	162 366	88 848	75 481
1. kv. 2002 *	320 159	159 688	86 010	74 461
2. kv. *	338 192	163 443	89 839	84 910
3. kv. *	327 713	160 409	90 622	76 682
4. kv. *	337 476	170 353	92 210	74 913
1. kv. 2003 *	327 998	165 053	89 820	73 125
2. kv. *	339 031	167 174	93 259	78 598
	årlig stigning i pct.			
1999	4,4	3,1	3,9	8,1
2000 *	4,5	1,5	3,7	12,4
2001 *	4,6	2,9	5,9	6,6
2002 *	3,4	4,4	4,6	0,0
1. kv. 1999	2,9	4,5	3,6	-1,3
2. kv.	5,1	1,0	4,1	16,3
3. kv.	2,0	3,3	3,2	-2,4
4. kv.	7,6	3,7	4,6	23,1
1. kv. 2000 *	3,6	2,4	3,8	5,9
2. kv. *	4,3	3,1	2,5	9,1
3. kv. *	5,2	0,8	4,3	16,7
4. kv. *	4,9	-0,0	4,3	18,0
1. kv. 2001 *	6,6	2,3	3,7	19,9
2. kv. *	4,3	3,3	6,1	4,2
3. kv. *	4,4	3,1	7,3	3,9
4. kv. *	3,1	2,9	6,4	-0,1
1. kv. 2002 *	1,7	4,1	5,4	-6,8
2. kv. *	5,5	4,0	5,7	8,2
3. kv. *	3,0	4,4	3,6	-0,4
4. kv. *	3,3	4,9	3,8	-0,8
1. kv. 2003 *	2,4	3,4	4,4	-1,8
2. kv. *	0,2	2,3	3,8	-7,4

Tabel 11. Kapitalkonto

	Brutto- opsparing	Kapital- overførsler fra udlandet	Kapital- overførsler til udlandet	Faste brutto- investe- ringer mv.	Lager- ændringer	Fordrings- erhver- velse, netto
	1	2	3	4	5	1+2÷...÷5 6
	årets priser, mio. kr.					
1999	259 467	9 436	1 727	240 937	-2 625	28 864
2000 *	291 589	2 608	2 730	266 362	5 372	19 733
2001 *	310 829	2 096	2 318	268 452	1 632	40 523
2002 *	310 965	2 709	1 963	268 899	2 765	40 046
1. kv. 1999	62 957	973	448	59 018	-1 880	6 344
2. kv.	68 996	299	376	60 614	925	7 380
3. kv.	63 478	922	310	57 397	-100	6 794
4. kv.	64 036	7 241	593	63 908	-1 570	8 346
1. kv. 2000 *	66 675	434	290	65 896	-397	1 320
2. kv. *	75 284	452	482	68 263	4 349	2 642
3. kv. *	74 091	1 076	1 428	64 435	-1 958	11 263
4. kv. *	75 538	646	531	67 768	3 378	4 508
1. kv. 2001 *	79 913	771	486	63 860	-199	16 537
2. kv. *	78 480	430	634	69 878	386	8 011
3. kv. *	76 955	477	544	62 815	483	13 590
4. kv. *	75 481	418	654	71 898	962	2 385
1. kv. 2002 *	74 461	371	452	64 202	1 375	8 804
2. kv. *	84 910	427	428	69 608	4 409	10 892
3. kv. *	76 682	941	546	64 399	-162	12 840
4. kv. *	74 913	970	538	70 690	-2 857	7 511
1. kv. 2003 *	73 125	445	731	63 221	875	8 743
2. kv. *	78 598	364	317	64 676	128	13 842
	årlig stigning i pct.					
1999	8,1	302,4	-41,1	0,3		
2000 *	12,4	-72,4	58,1	10,6		
2001 *	6,6	-19,6	-15,1	0,8		
2002 *	0,0	29,2	-15,3	0,2		
1. kv. 1999	-1,3	3,8	-60,9	0,8		
2. kv.	16,3	-29,5	28,5	1,6		
3. kv.	-2,4	350,6	-52,0	-2,4		
4. kv.	23,1	830,1	-30,1	1,1		
1. kv. 2000 *	5,9	-55,4	-35,3	11,7		
2. kv. *	9,1	51,2	28,2	12,6		
3. kv. *	16,7	16,7	360,8	12,3		
4. kv. *	18,0	-91,1	-10,5	6,0		
1. kv. 2001 *	19,9	77,8	67,5	-3,1		
2. kv. *	4,2	-4,9	31,6	2,4		
3. kv. *	3,9	-55,7	-61,9	-2,5		
4. kv. *	-0,1	-35,3	23,3	6,1		
1. kv. 2002 *	-6,8	-51,9	-7,0	0,5		
2. kv. *	8,2	-0,7	-32,6	-0,4		
3. kv. *	-0,4	97,3	0,3	2,5		
4. kv. *	-0,8	131,9	-17,7	-1,7		
1. kv. 2003 *	-1,8	20,0	61,9	-1,5		
2. kv. *	-7,4	-14,7	-25,9	-7,1		

Tabel 12. Danmark og udlandet

	Løbende transaktioner								Overskud på de løbende poster	Kapitaloverførsler fra udlandet, netto	Fordrings-erhvervelse, netto
	Indtægter				Udgifter						
	Eksport af varer og tjenester	Aflønning af ansatte og formueindkomst mv. fra udlandet	Andre løbende overførsler fra udlandet	I alt	Import af varer og tjenester	Aflønning af ansatte og formueindkomst mv. til udlandet	Andre løbende overførsler til udlandet	I alt			
1	2	3	1+..+3 4	5	6	7	5+..+7 8	4÷8 9	10	9+10 11	
årets priser, mio. kr.											
1999	459 627	73 277	19 418	552 322	401 816	83 345	46 005	531 167	21 155	7 709	28 864
2000 *	567 303	104 650	17 885	689 838	490 737	130 209	49 037	669 982	19 855	-122	19 733
2001 *	597 423	99 770	23 224	720 416	511 674	118 060	49 938	679 671	40 745	-222	40 523
2002 *	613 258	105 566	24 137	742 961	532 283	120 634	50 744	703 660	39 301	745	40 046
1. kv. 1999	106 287	20 397	5 812	132 496	96 814	17 869	11 994	126 677	5 819	525	6 344
2. kv.	110 176	18 513	4 238	132 927	96 058	19 150	10 261	125 470	7 457	-77	7 380
3. kv.	115 559	15 839	4 317	135 715	100 038	17 729	11 767	129 533	6 182	613	6 794
4. kv.	127 605	18 528	5 051	151 184	108 905	28 597	11 984	149 487	1 697	6 648	8 346
1. kv. 2000 *	122 535	27 478	5 980	155 993	111 863	30 352	12 602	154 817	1 176	144	1 320
2. kv. *	133 308	26 555	4 231	164 094	118 321	31 503	11 598	161 422	2 672	-30	2 642
3. kv. *	149 101	24 679	3 587	177 367	124 863	29 213	11 676	165 753	11 614	-352	11 263
4. kv. *	162 360	25 938	4 086	192 384	135 690	39 141	13 161	187 991	4 392	116	4 508
1. kv. 2001 *	147 300	28 327	7 151	182 778	126 350	27 811	12 367	166 527	16 251	286	16 537
2. kv. *	149 310	26 730	5 404	181 444	130 293	30 846	12 090	173 229	8 216	-204	8 011
3. kv. *	149 661	22 977	5 465	178 103	125 425	26 417	12 604	164 446	13 657	-67	13 590
4. kv. *	151 152	21 736	5 204	178 091	129 606	32 987	12 877	175 470	2 621	-236	2 385
1. kv. 2002 *	146 859	30 056	6 727	183 641	131 102	30 963	12 692	174 757	8 884	-80	8 804
2. kv. *	154 301	28 834	5 426	188 561	135 838	29 068	12 763	177 668	10 893	-1	10 892
3. kv. *	154 278	23 267	6 200	183 745	131 963	26 892	12 445	171 300	12 445	395	12 840
4. kv. *	157 821	23 409	5 783	187 014	133 379	33 711	12 844	179 934	7 080	432	7 511
1. kv. 2003 *	150 926	28 091	6 898	185 915	132 821	29 106	14 959	176 886	9 030	-286	8 743
2. kv. *	153 077	23 500	6 007	182 584	129 760	26 024	13 005	168 789	13 795	47	13 842
årlig stigning i pct.											
1999	11,2	-10,4	3,9	7,5	3,0	-11,2	14,7	1,4			
2000 *	23,4	42,8	-7,9	24,9	22,1	56,2	6,6	26,1			
2001 *	5,3	-4,7	29,9	4,4	4,3	-9,3	1,8	1,4			
2002 *	2,7	5,8	3,9	3,1	4,0	2,2	1,6	3,5			
1. kv. 1999	4,2	-19,9	3,0	-0,5	-2,2	-29,9	12,2	-6,2			
2. kv.	13,0	-9,9	-7,0	8,4	1,5	-12,1	6,0	-0,5			
3. kv.	7,3	-18,4	-6,8	3,0	3,5	-6,0	31,9	4,1			
4. kv.	20,3	13,5	31,1	19,7	9,0	3,1	10,7	8,0			
1. kv. 2000 *	15,3	34,7	2,9	17,7	15,5	69,9	5,1	22,2			
2. kv. *	21,0	43,4	-0,2	23,4	23,2	64,5	13,0	28,7			
3. kv. *	29,0	55,8	-16,9	30,7	24,8	64,8	-0,8	28,0			
4. kv. *	27,2	40,0	-19,1	27,3	24,6	36,9	9,8	25,8			
1. kv. 2001 *	20,2	3,1	19,6	17,2	13,0	-8,4	-1,9	7,6			
2. kv. *	12,0	0,7	27,7	10,6	10,1	-2,1	4,2	7,3			
3. kv. *	0,4	-6,9	52,3	0,4	0,4	-9,6	7,9	-0,8			
4. kv. *	-6,9	-16,2	27,4	-7,4	-4,5	-15,7	-2,2	-6,7			
1. kv. 2002 *	-0,3	6,1	-5,9	0,5	3,8	11,3	2,6	4,9			
2. kv. *	3,3	7,9	0,4	3,9	4,3	-5,8	5,6	2,6			
3. kv. *	3,1	1,3	13,5	3,2	5,2	1,8	-1,3	4,2			
4. kv. *	4,4	7,7	11,1	5,0	2,9	2,2	-0,3	2,5			
1. kv. 2003 *	2,8	-6,5	2,5	1,2	1,3	-6,0	17,9	1,2			
2. kv. *	-0,8	-18,5	10,7	-3,2	-4,5	-10,5	1,9	-5,0			

Tabel 13. Real disponibel bruttonationalindkomst mv.

	Bruttonationalprodukt	Aflønning af ansatte og formueindkomst mv. fra udlandet, netto	Justering for bytteforholdseffekter	Bruttonationalindkomst	Andre løbende overførsler fra udlandet, netto	Disponibel bruttonationalindkomst	Bruttonationalprodukt	Bruttonationalindkomst	Disponibel bruttonationalindkomst	
	1	2	3	1+...+3	4	5	6	(1)	(4)	(6)
— årets priser, mio. kr. —						— prisindeks, årlig stigning i pct. —				
1999	1 207 749	-10 069		1 197 680	-26 588	1 171 092	1,8	1,2	1,3	
2000 *	1 280 784	-25 558		1 255 226	-31 152	1 224 074	3,1	3,3	3,1	
2001 *	1 325 272	-18 290		1 306 983	-26 714	1 280 268	2,0	1,9	1,9	
2002 *	1 365 214	-15 068		1 350 146	-26 607	1 323 540	0,9	2,1	2,2	
1. kv. 1999	288 744	2 528		291 272	-6 181	285 091	1,4	0,9	1,1	
2. kv.	301 363	-637		300 725	-6 023	294 702	1,6	0,9	1,0	
3. kv.	298 821	-1 890		296 931	-7 450	289 481	1,5	1,0	1,1	
4. kv.	318 821	-10 069		308 752	-6 933	301 819	2,8	1,9	1,9	
1. kv. 2000 *	304 724	-2 873		301 851	-6 622	295 229	3,1	2,8	2,8	
2. kv. *	319 797	-4 948		314 849	-7 367	307 482	2,7	3,2	3,1	
3. kv. *	317 228	-4 534		312 694	-8 089	304 605	2,9	3,7	3,5	
4. kv. *	339 035	-13 203		325 833	-9 075	316 758	3,5	3,4	3,2	
1. kv. 2001 *	319 555	517		320 072	-5 216	314 857	2,9	2,3	2,2	
2. kv. *	331 491	-4 115		327 375	-6 687	320 689	2,5	1,8	1,7	
3. kv. *	328 607	-3 440		325 167	-7 138	318 029	1,8	1,4	1,3	
4. kv. *	345 619	-11 251		334 368	-7 674	326 695	0,9	2,3	2,4	
1. kv. 2002 *	327 031	-908		326 124	-5 965	320 159	0,6	2,7	2,8	
2. kv. *	345 762	-233		345 529	-7 337	338 192	0,9	2,6	2,7	
3. kv. *	337 583	-3 625		333 958	-6 245	327 713	1,1	2,3	2,3	
4. kv. *	354 838	-10 302		344 536	-7 060	337 476	1,2	1,0	1,1	
1. kv. 2003 *	337 074	-1 015		336 059	-8 061	327 998	1,7	0,8	0,9	
2. kv. *	348 553	-2 524		346 029	-6 998	339 031	1,8	0,5	0,6	
— 1995-priser, mio. kr. —						— årlig realvækst i pct. —				
1999	1 121 018	-10 364	18 603	1 129 257	-27 367	1 101 891	2,6	3,5	3,1	
2000 *	1 153 476	-23 919	16 103	1 145 659	-28 979	1 116 680	2,9	1,5	1,3	
2001 *	1 169 943	-17 094	17 298	1 170 147	-24 113	1 146 034	1,4	2,1	2,6	
2002 *	1 194 090	-13 926	3 422	1 183 586	-24 436	1 159 150	2,1	1,1	1,1	
1. kv. 1999	271 526	2 672	3 421	277 619	-6 438	271 181	1,0	2,3	1,8	
2. kv.	280 292	-672	4 689	284 309	-6 255	278 053	3,4	4,4	4,0	
3. kv.	275 148	-1 961	4 529	277 717	-7 615	270 102	2,3	2,0	0,8	
4. kv.	294 053	-10 403	5 964	289 613	-7 059	282 554	3,7	5,4	5,6	
1. kv. 2000 *	278 032	-2 871	4 605	279 766	-6 496	273 271	2,4	0,8	0,8	
2. kv. *	289 512	-4 766	3 554	288 301	-6 966	281 335	3,3	1,4	1,2	
3. kv. *	283 836	-4 208	2 446	282 074	-7 369	274 704	3,2	1,6	1,7	
4. kv. *	302 096	-12 075	5 498	295 518	-8 148	287 370	2,7	2,0	1,7	
1. kv. 2001 *	283 284	488	6 175	289 948	-4 765	285 183	1,9	3,6	4,4	
2. kv. *	292 653	-3 796	5 593	294 450	-5 963	288 487	1,1	2,1	2,5	
3. kv. *	288 867	-3 190	3 715	289 392	-6 399	282 993	1,8	2,6	3,0	
4. kv. *	305 138	-10 596	1 815	296 358	-6 986	289 371	1,0	0,3	0,7	
1. kv. 2002 *	288 210	-827	243	287 626	-5 435	282 191	1,7	-0,8	-1,0	
2. kv. *	302 634	-214	601	303 021	-6 720	296 300	3,4	2,9	2,7	
3. kv. *	293 633	-3 325	359	290 667	-5 728	284 939	1,6	0,4	0,7	
4. kv. *	309 613	-9 561	2 220	302 272	-6 552	295 720	1,5	2,0	2,2	
1. kv. 2003 *	292 226	-945	2 840	294 121	-7 507	286 614	1,4	2,3	1,6	
2. kv. *	299 545	-2 375	4 634	301 804	-6 585	295 219	-1,0	-0,4	-0,4	

Tabel 14A. Produktion fordelt på erhverv

	Landbrug mv.	Råstofudvin- ding	Industri	Energi- og vand- forsyning	Bygge- og anlægs- virksom- hed	Handel, hotel- og restau- rations- virks. mv.	Trans- portvirk., post og telekom- munika- tion	Finan- sierings- og for- sikrings- virksom- hed	Bolig- benyt- telse	Udlejn., ejendoms- formidling og forret- nings- service	Offent- lige og person- lige tjeneste- ydelse	Memo- post: Offentlig forvalt- ning og service	I alt
	A-B	C	D	E	F	G-H	I	J	K (del)	K (del)	L-Q		1+...+11
	1	2	3	4	5	6	7	8	9	10	11	12	13
årets priser, mio. kr													
1999	62 472	20 537	469 112	36 428	139 479	276 049	197 234	85 437	106 216	185 370	403 501	332 754	1 981 836
2000 *	68 803	37 869	507 316	35 857	149 564	282 524	249 781	92 665	111 057	214 541	416 473	345 239	2 166 450
2001 *	74 147	35 087	529 508	36 481	150 848	291 011	259 245	96 965	116 350	230 084	441 814	366 280	2 261 541
2002 *	68 702	34 625	534 914	39 973	155 914	300 741	259 560	97 615	121 376	232 959	461 056	381 911	2 307 436
1. kv. 1999	13 299	3 259	111 696	12 286	30 297	64 501	45 394	20 819	26 264	42 213	98 147	80 740	468 176
2. kv. 1999	18 232	4 273	117 601	7 482	34 957	69 863	48 095	21 346	26 418	47 479	99 606	83 184	495 351
3. kv. 1999	16 446	5 455	113 012	5 817	36 835	69 566	51 196	21 431	26 579	42 804	102 269	83 239	491 409
4. kv. 1999	14 495	7 550	126 803	10 843	37 390	72 119	52 550	21 840	26 956	52 875	103 479	85 592	526 900
1. kv. 2000 *	14 503	8 200	120 394	12 394	34 234	66 157	52 124	22 386	27 311	47 138	101 449	83 783	506 290
2. kv. 2000 *	20 487	8 345	125 254	7 468	38 211	71 326	59 902	22 915	27 545	53 696	103 113	85 718	538 262
3. kv. 2000 *	17 548	9 736	122 616	6 040	38 379	70 296	66 067	23 294	27 825	51 665	104 466	86 757	537 931
4. kv. 2000 *	16 265	11 588	139 052	9 955	38 741	74 745	71 688	24 070	28 376	62 042	107 445	88 981	583 967
1. kv. 2001 *	16 803	9 268	126 624	12 545	33 568	67 433	62 555	24 682	28 694	54 361	105 388	87 476	541 922
2. kv. 2001 *	21 820	8 843	132 154	7 814	38 063	73 826	67 073	23 800	29 007	58 357	109 249	90 486	570 006
3. kv. 2001 *	19 105	8 853	131 763	5 744	39 384	73 530	64 761	23 917	29 133	54 283	111 821	92 743	562 294
4. kv. 2001 *	16 420	8 123	138 967	10 378	39 834	76 223	64 856	24 565	29 516	63 083	115 355	95 575	587 320
1. kv. 2002 *	15 949	8 064	124 951	14 251	34 324	68 711	64 882	24 364	29 946	54 198	112 046	92 363	551 686
2. kv. 2002 *	20 691	8 904	137 405	8 458	39 670	76 582	64 858	23 905	30 160	60 895	114 604	95 233	586 132
3. kv. 2002 *	17 106	8 194	131 316	6 068	40 541	76 397	64 840	24 477	30 373	54 619	115 662	96 016	569 595
4. kv. 2002 *	14 956	9 463	141 242	11 195	41 380	79 051	64 980	24 869	30 897	63 247	118 743	98 299	600 022
1. kv. 2003 *	14 898	10 269	130 620	15 475	33 324	71 944	63 051	25 888	31 438	55 754	116 303	96 108	568 967
2. kv. 2003 *	18 854	8 010	132 215	8 900	39 164	78 330	66 236	26 183	31 539	59 412	118 946	98 421	587 788
1995-priser, mio. kr													
1999	69 064	16 937	460 207	36 519	126 922	268 283	184 558	80 928	96 139	175 192	364 879	303 394	1 879 628
2000 *	70 994	20 078	478 157	32 789	131 790	268 346	212 499	83 492	96 963	202 744	364 934	306 593	1 962 786
2001 *	71 439	19 625	488 749	31 471	129 453	271 089	217 056	84 266	97 867	215 466	373 413	313 144	1 999 896
2002 *	68 585	20 433	489 611	32 099	131 474	276 110	228 972	83 432	98 889	214 368	379 944	318 334	2 023 916
1. kv. 1999	15 531	3 810	110 087	12 101	27 820	62 529	43 823	19 932	23 968	40 227	89 773	74 760	449 601
2. kv. 1999	20 187	3 818	115 455	7 744	31 808	68 267	44 996	20 401	24 009	44 735	89 834	75 687	471 254
3. kv. 1999	17 364	4 082	111 593	6 389	33 431	67 814	47 645	20 247	24 049	40 241	92 098	75 307	464 953
4. kv. 1999	15 983	5 227	123 072	10 285	33 862	69 672	48 093	20 348	24 114	49 989	93 174	77 641	493 820
1. kv. 2000 *	15 719	5 191	115 972	11 000	30 627	62 960	46 359	20 577	24 171	43 842	90 294	75 883	466 714
2. kv. 2000 *	21 242	4 801	118 748	7 098	33 784	68 205	52 256	20 881	24 208	50 664	90 490	76 072	492 377
3. kv. 2000 *	17 630	4 677	114 574	6 076	33 620	66 877	56 245	20 836	24 256	48 797	90 906	76 623	484 492
4. kv. 2000 *	16 403	5 409	128 864	8 615	33 759	70 304	57 638	21 199	24 328	59 441	93 244	78 015	519 203
1. kv. 2001 *	16 133	5 095	118 315	10 758	29 001	63 144	51 853	21 658	24 385	50 986	90 993	76 518	482 322
2. kv. 2001 *	20 787	4 573	120 702	6 896	32 662	69 162	54 335	20 784	24 430	54 662	92 474	77 202	501 469
3. kv. 2001 *	17 998	4 702	121 841	5 110	33 727	68 406	54 424	20 698	24 483	50 412	94 171	78 756	495 972
4. kv. 2001 *	16 520	5 254	127 891	8 707	34 063	70 377	56 444	21 126	24 568	59 407	95 775	80 668	520 133
1. kv. 2002 *	15 702	5 062	114 848	11 567	29 164	63 603	56 456	21 026	24 643	50 323	93 893	77 956	486 287
2. kv. 2002 *	20 073	5 296	125 471	6 752	33 459	70 422	56 999	20 624	24 694	55 841	94 590	79 255	514 221
3. kv. 2002 *	17 075	4 745	120 117	4 849	34 136	69 999	57 834	20 767	24 745	49 857	94 679	79 476	498 804
4. kv. 2002 *	15 735	5 329	129 175	8 932	34 715	72 086	57 683	21 014	24 806	58 347	96 782	81 647	524 604
1. kv. 2003 *	15 797	5 241	119 268	11 929	27 619	65 044	55 501	21 838	24 871	51 011	94 696	79 792	492 815
2. kv. 2003 *	19 696	5 141	121 432	6 820	32 246	70 584	57 082	22 305	24 929	53 508	94 731	79 519	508 474

Tabel 14B. Produktion fordelt på erhverv (årlig stigning i pct.)

	Landbrug mv.	Råstofudvin- ding	Industri	Energi- og vand- forsyning	Bygge- og anlægs- virksom- hed	Handel, hotel- og restau- rations- virks. mv.	Trans- portvirk., post og telekom- munika- tion	Finan- sierings- og for- sikrings- virksom- hed	Bolig- benyt- telse	Udlejn., ejendoms- formidling og forret- nings- service	Offent- lige og person- lige tjeneste- ydelser	Memo- post: Offentlig forvalt- ning og service	I alt
	A-B	C	D	E	F	G-H	I	J	K (del)	K (del)	L-Q		1+...+11
	1	2	3	4	5	6	7	8	9	10	11	12	13
prisindeks, årlig stigning i pct.													
1999	-2,0	19,5	-0,5	-4,7	2,2	1,2	0,1	2,8	2,6	1,1	2,6	2,0	1,1
2000 *	7,1	55,6	4,1	9,6	3,3	2,3	10,0	5,1	3,7	0,0	3,2	2,7	4,7
2001 *	7,1	-5,2	2,1	6,0	2,7	2,0	1,6	3,7	3,8	0,9	3,7	3,9	2,5
2002 *	-3,5	-5,2	0,8	7,4	1,8	1,5	-5,1	1,7	3,2	1,8	2,6	2,6	0,8
1. kv. 1999	-7,1	-19,3	0,1	-4,8	2,7	1,7	-4,7	3,0	2,7	1,5	2,7	1,8	0,5
2. kv. 1999	-7,8	2,6	-1,5	-7,4	2,8	2,4	-0,4	2,2	2,4	1,4	3,2	2,3	0,6
3. kv. 1999	-1,7	32,8	-2,5	-9,1	2,1	1,6	0,6	2,7	2,5	1,5	2,6	2,2	0,8
4. kv. 1999	10,8	57,5	1,8	-0,4	1,6	-0,9	4,4	3,3	2,6	0,3	1,9	1,7	2,3
1. kv. 2000 *	7,7	84,7	2,3	11,0	2,6	1,9	8,5	4,2	3,1	2,5	2,8	2,2	4,2
2. kv. 2000 *	6,8	55,3	3,6	8,9	2,9	2,2	7,2	4,9	3,4	-0,1	2,8	2,5	4,0
3. kv. 2000 *	5,1	55,8	5,7	9,2	3,6	2,5	9,3	5,6	3,8	-0,5	3,5	2,4	5,1
4. kv. 2000 *	9,3	48,3	4,7	9,6	3,9	2,7	13,8	5,8	4,3	-1,3	3,8	3,5	5,4
1. kv. 2001 *	12,9	15,1	3,1	3,5	3,6	1,6	7,3	4,8	4,1	-0,8	3,1	3,5	3,6
2. kv. 2001 *	8,8	11,3	3,8	7,7	3,0	2,1	7,7	4,3	4,3	0,7	3,7	4,0	4,0
3. kv. 2001 *	6,6	-9,6	1,1	13,1	2,3	2,3	1,3	3,4	3,7	1,7	3,3	4,0	2,1
4. kv. 2001 *	0,2	-27,8	0,7	3,1	1,9	1,9	-7,6	2,4	3,0	1,7	4,5	3,9	0,4
1. kv. 2002 *	-2,5	-12,4	1,7	5,7	1,7	1,2	-4,7	1,7	3,3	1,0	3,0	3,6	1,0
2. kv. 2002 *	-1,8	-13,1	0,0	10,6	1,7	1,9	-7,8	1,2	2,9	2,1	2,6	2,5	0,3
3. kv. 2002 *	-5,6	-8,3	1,1	11,3	1,7	1,5	-5,8	2,0	3,2	1,7	2,9	2,6	0,7
4. kv. 2002 *	-4,4	14,8	0,6	5,2	1,9	1,3	-2,0	1,8	3,7	2,1	1,9	1,6	1,3
1. kv. 2003 *	-7,1	23,0	0,7	5,3	2,5	2,4	-1,1	2,3	4,0	1,5	2,9	1,7	1,8
2. kv. 2003 *	-7,1	-7,3	-0,6	4,2	2,4	2,0	2,0	1,3	3,6	1,8	3,6	3,0	1,4
årlig realvækst i pct.													
1999	-0,1	24,1	2,5	-0,7	-2,7	6,7	7,3	2,0	1,0	12,6	1,4	1,6	3,7
2000 *	2,8	18,5	3,9	-10,2	3,8	0,0	15,1	3,2	0,9	15,7	0,0	1,1	4,4
2001 *	0,6	-2,3	2,2	-4,0	-1,8	1,0	2,1	0,9	0,9	6,3	2,3	2,1	1,9
2002 *	-4,0	4,1	0,2	2,0	1,6	1,9	5,5	-1,0	1,0	-0,5	1,7	1,7	1,2
1. kv. 1999	-8,0	10,1	-2,4	8,7	-4,2	6,8	9,0	-0,9	0,9	9,4	0,7	1,5	1,8
2. kv. 1999	8,9	17,5	7,0	3,4	1,6	5,0	3,9	2,7	1,0	15,3	0,8	1,6	5,1
3. kv. 1999	1,6	31,6	0,9	-8,4	-3,0	5,6	7,6	3,9	1,0	8,5	0,9	0,6	2,8
4. kv. 1999	-3,9	36,4	4,6	-8,0	-4,8	9,3	8,7	2,5	0,9	16,3	3,1	2,7	5,1
1. kv. 2000 *	1,2	36,2	5,3	-9,1	10,1	0,7	5,8	3,2	0,8	9,0	0,6	1,5	3,8
2. kv. 2000 *	5,2	25,7	2,9	-8,3	6,2	-0,1	16,1	2,4	0,8	13,3	0,7	0,5	4,5
3. kv. 2000 *	1,5	14,6	2,7	-4,9	0,6	-1,4	18,1	2,9	0,9	21,3	-1,3	1,7	4,2
4. kv. 2000 *	2,6	3,5	4,7	-16,2	-0,3	0,9	19,8	4,2	0,9	18,9	0,1	0,5	5,1
1. kv. 2001 *	2,6	-1,8	2,0	-2,2	-5,3	0,3	11,8	5,3	0,9	16,3	0,8	0,8	3,3
2. kv. 2001 *	-2,1	-4,7	1,6	-2,9	-3,3	1,4	4,0	-0,5	0,9	7,9	2,2	1,5	1,8
3. kv. 2001 *	2,1	0,5	6,3	-15,9	0,3	2,3	-3,2	-0,7	0,9	3,3	3,6	2,8	2,4
4. kv. 2001 *	0,7	-2,9	-0,8	1,1	0,9	0,1	-2,1	-0,3	1,0	-0,1	2,7	3,4	0,2
1. kv. 2002 *	-2,7	-0,7	-2,9	7,5	0,6	0,7	8,9	-2,9	1,1	-1,3	3,2	1,9	0,8
2. kv. 2002 *	-3,4	15,8	4,0	-2,1	2,4	1,8	4,9	-0,8	1,1	2,2	2,3	2,7	2,5
3. kv. 2002 *	-5,1	0,9	-1,4	-5,1	1,2	2,3	6,3	0,3	1,1	-1,1	0,5	0,9	0,6
4. kv. 2002 *	-4,8	1,4	1,0	2,6	1,9	2,4	2,2	-0,5	1,0	-1,8	1,1	1,2	0,9
1. kv. 2003 *	0,6	3,5	3,8	3,1	-5,3	2,3	-1,7	3,9	0,9	1,4	0,9	2,4	1,3
2. kv. 2003 *	-1,9	-2,9	-3,2	1,0	-3,6	0,2	0,1	8,1	0,9	-4,2	0,1	0,3	-1,1

Tabel 15A. Bruttoværditilvæksten fordelt på erhverv

	Landbrug mv.	Råstofudvinding	Industri	Energi- og vandforsyning	Bygge- og anlægsvirksomhed	Handel, hotel- og restaurationsvirks. mv.	Transportvirksomhed, post og telekommunikation	Finansierings- og forsikringsvirksomhed	Boligbenyttelse	Udlejning og ejendomsformidling og forretnings-service	Offentlige og personlige tjenesteydelser	Indirekte målte finansielle formidlings-tjenester	Memo-post: Offentlig forvaltning og service	I alt
	A-B	C	D	E	F	G-H	I	J	K (del)	K (del)	L-Q			1+...+12
	1	2	3	4	5	6	7	8	9	10	11	12	13	14
årets priser, mio. kr.														
1999	26 982	16 460	172 656	23 710	56 380	153 408	81 087	53 088	86 931	106 033	283 388	-33 493	236 513	1 026 629
2000 *	30 527	33 158	181 169	21 324	59 244	156 104	92 167	56 597	92 248	121 615	290 617	-36 816	243 902	1 097 953
2001 *	34 400	30 388	190 689	21 808	56 712	161 050	94 492	60 679	96 387	126 779	303 375	-40 152	255 384	1 136 607
2002 *	29 971	29 727	195 989	26 014	58 217	166 294	95 179	59 970	101 356	130 104	316 353	-41 404	266 350	1 167 771
1. kv. 1999	5 897	2 428	41 100	8 107	12 220	36 195	18 720	12 896	21 510	24 490	69 256	-8 360	57 797	244 459
2. kv. 1999	7 760	3 307	44 141	4 857	14 012	38 755	19 922	13 212	21 543	27 493	69 796	-8 334	59 399	256 464
3. kv. 1999	6 428	4 417	41 337	3 674	14 914	38 261	21 009	13 411	21 721	24 510	72 951	-8 408	59 893	254 225
4. kv. 1999	6 897	6 307	46 078	7 071	15 234	40 197	21 436	13 569	22 157	29 540	71 386	-8 391	59 423	271 480
1. kv. 2000 *	7 114	7 065	41 490	7 857	13 651	37 080	20 315	13 656	22 678	27 106	71 200	-8 881	59 386	260 332
2. kv. 2000 *	9 069	7 181	44 757	4 306	14 994	39 281	22 578	13 957	22 999	31 030	72 490	-9 087	61 148	273 554
3. kv. 2000 *	6 872	8 626	45 669	3 260	15 326	38 418	23 616	14 180	23 236	29 052	73 121	-9 291	61 605	272 084
4. kv. 2000 *	7 471	10 285	49 253	5 902	15 272	41 326	25 657	14 804	23 335	34 427	73 806	-9 556	61 763	291 982
1. kv. 2001 *	8 558	8 065	45 325	7 710	12 658	37 536	22 024	15 476	23 766	30 391	72 761	-10 205	61 674	274 067
2. kv. 2001 *	10 064	7 718	47 208	4 496	14 275	40 185	23 630	14 886	24 011	31 936	75 485	-10 071	63 826	283 823
3. kv. 2001 *	7 901	7 719	47 646	3 185	14 838	40 815	24 375	14 955	24 257	30 149	77 139	-9 938	64 747	283 039
4. kv. 2001 *	7 876	6 886	50 509	6 417	14 941	42 515	24 463	15 362	24 353	34 304	77 990	-9 938	65 137	295 677
1. kv. 2002 *	7 293	6 879	45 301	9 173	12 862	37 795	22 721	14 959	24 932	29 873	77 654	-10 491	65 505	278 953
2. kv. 2002 *	9 266	7 604	50 015	5 481	14 726	42 280	23 772	14 642	25 120	34 511	79 140	-10 337	67 081	296 221
3. kv. 2002 *	6 806	7 055	48 642	3 887	15 323	42 222	24 365	15 103	25 472	30 689	80 166	-10 329	67 214	289 400
4. kv. 2002 *	6 606	8 189	52 030	7 473	15 306	43 998	24 321	15 266	25 833	35 031	79 392	-10 246	66 550	303 198
1. kv. 2003 *	5 975	8 997	46 776	10 648	12 519	39 808	22 913	15 771	26 487	31 028	79 699	-10 933	66 790	289 689
2. kv. 2003 *	8 159	6 714	48 211	5 995	14 651	43 538	25 486	16 020	26 564	33 944	82 660	-11 156	69 084	300 788
1995-priser, mio. kr.														
1999	34 726	13 038	162 560	23 311	48 562	154 212	80 111	50 825	80 097	100 906	253 678	-35 213	214 251	966 813
2000 *	37 933	15 602	168 622	19 942	49 076	154 643	87 882	51 034	81 441	120 728	251 708	-38 314	215 611	1 000 297
2001 *	38 757	15 304	176 096	18 981	45 951	156 398	95 032	52 469	81 797	126 851	251 789	-42 386	216 207	1 017 039
2002 *	36 995	15 912	176 488	19 367	46 555	160 075	106 383	51 353	82 943	127 631	256 509	-42 236	219 443	1 037 972
1. kv. 1999	8 279	2 976	38 748	7 723	10 597	36 327	18 947	12 481	20 033	23 528	62 808	-8 830	53 261	233 618
2. kv. 1999	10 119	2 915	41 181	4 952	12 051	38 979	19 544	12 790	19 958	25 875	62 405	-8 799	53 718	241 970
3. kv. 1999	7 693	3 107	39 184	4 095	12 831	38 658	20 639	12 751	19 965	22 941	64 906	-8 826	53 702	237 943
4. kv. 1999	8 636	4 039	43 447	6 541	13 084	40 247	20 981	12 803	20 142	28 562	63 558	-8 758	53 570	253 283
1. kv. 2000 *	8 775	4 078	41 286	6 706	11 430	36 580	18 632	12 631	20 329	25 909	62 639	-9 220	53 642	239 776
2. kv. 2000 *	11 290	3 701	41 725	4 293	12 434	39 140	21 783	12 757	20 399	30 132	62 902	-9 489	53 958	251 067
3. kv. 2000 *	8 643	3 629	40 608	3 709	12 662	38 242	24 072	12 660	20 484	29 010	62 851	-9 675	54 150	246 895
4. kv. 2000 *	9 226	4 194	45 003	5 233	12 549	40 682	23 396	12 986	20 229	35 678	63 316	-9 930	53 861	262 560
1. kv. 2001 *	9 338	3 982	42 636	6 494	10 303	36 489	21 317	13 466	20 355	30 126	62 019	-10 567	53 717	245 958
2. kv. 2001 *	11 081	3 566	43 624	4 149	11 560	39 745	22 801	12 980	20 442	32 150	62 815	-10 669	53 884	254 242
3. kv. 2001 *	8 795	3 659	43 998	3 079	12 020	39 456	24 595	12 854	20 556	29 627	63 772	-10 532	54 370	251 879
4. kv. 2001 *	9 543	4 097	45 838	5 258	12 068	40 708	26 320	13 169	20 445	34 948	63 184	-10 618	54 236	264 959
1. kv. 2002 *	8 833	3 950	41 193	6 968	10 336	36 755	25 590	12 955	20 680	29 735	64 363	-10 973	54 822	250 385
2. kv. 2002 *	10 633	4 114	45 279	4 086	11 782	40 773	26 290	12 694	20 707	33 502	64 342	-10 806	55 111	263 394
3. kv. 2002 *	8 601	3 692	43 403	2 906	12 120	40 491	27 335	12 768	20 769	29 614	64 243	-10 337	54 884	255 603
4. kv. 2002 *	8 928	4 155	46 614	5 408	12 317	42 056	27 167	12 937	20 788	34 780	63 561	-10 120	54 625	268 590
1. kv. 2003 *	8 641	4 084	42 776	7 310	9 768	37 879	25 399	13 413	21 006	30 610	64 160	-10 766	55 094	254 278
2. kv. 2003 *	10 516	3 983	43 827	4 121	11 362	40 898	25 809	13 766	21 001	32 286	64 518	-11 099	54 960	260 988

Tabel 15B. Bruttoværditilvæksten fordelt på erhverv (årlig stigning i pct.)

	Landbrug mv.	Råstofudvinding	Industri	Energi- og vandforsyning	Bygge- og anlægsvirksomhed	Handel, hotel- og restaurationsvirks. mv.	Transportvirksomhed og telekommunikation	Finansierings- og forsikringsvirksomhed	Boligbenyttelse	Udlejning og ejendomsformidling og forretnings-service	Offentlige og personlige tjenesteydelser	Indirekte målte finansielle formidlings-tjenester	Memo-post: Offentlig forvaltning og service	I alt
	A-B	C	D	E	F	G-H	I	J	K (del)	K (del)	L-Q			1+...+12
	1	2	3	4	5	6	7	8	9	10	11	12	13	14
prisindeks, årlig stigning i pct.														
1999	-4,1	24,1	0,3	-2,4	3,8	0,8	-4,1	4,0	3,0	1,3	3,2	1,5	2,3	1,6
2000 *	3,6	68,3	1,2	5,1	4,0	1,5	3,6	6,2	4,4	-4,1	3,4	1,0	2,5	3,4
2001 *	10,3	-6,6	0,8	7,4	2,2	2,0	-5,2	4,3	4,0	-0,8	4,4	-1,4	4,4	1,8
2002 *	-8,7	-5,9	2,6	16,9	1,3	0,9	-10,0	1,0	3,7	2,0	2,4	3,5	2,8	0,7
1. kv. 1999	-13,5	-20,8	3,8	-1,0	4,4	2,4	-7,9	3,9	2,6	3,7	3,8	1,6	2,2	1,8
2. kv. 1999	-13,6	0,2	-1,7	-4,8	4,4	2,7	-3,7	3,2	2,7	1,0	3,7	0,5	2,6	0,9
3. kv. 1999	-3,6	40,7	-4,5	-8,2	3,6	0,3	-3,4	4,5	3,3	2,6	3,2	1,2	2,7	1,1
4. kv. 1999	17,1	71,0	3,5	0,8	3,0	-1,9	-1,8	4,1	3,5	-1,4	2,0	2,5	1,7	2,6
1. kv. 2000 *	13,8	112,3	-5,3	11,6	3,6	1,7	10,4	4,6	3,9	0,5	3,1	1,7	2,0	3,8
2. kv. 2000 *	4,7	71,0	0,1	2,2	3,7	0,9	1,7	5,9	4,5	-3,1	3,0	1,1	2,5	2,8
3. kv. 2000 *	-4,8	67,2	6,6	-2,1	4,1	1,5	-3,6	6,5	4,3	-6,3	3,5	0,8	2,0	3,1
4. kv. 2000 *	1,4	57,1	3,2	4,3	4,5	1,7	7,3	7,6	4,9	-6,7	3,8	0,4	3,4	3,8
1. kv. 2001 *	13,0	16,9	5,8	1,3	2,9	1,5	-5,2	6,3	4,7	-3,6	3,2	0,3	3,7	2,6
2. kv. 2001 *	13,1	11,6	0,9	8,0	2,4	0,7	-0,0	4,8	4,2	-3,5	4,3	-1,4	4,5	2,5
3. kv. 2001 *	13,0	-11,2	-3,7	17,7	2,0	3,0	1,0	3,9	4,0	1,6	4,0	-1,7	4,7	2,0
4. kv. 2001 *	1,9	-31,5	0,7	8,2	1,7	2,8	-15,2	2,3	3,3	1,7	5,9	-2,7	4,7	0,3
1. kv. 2002 *	-9,9	-14,0	3,4	10,9	1,3	-0,0	-14,1	0,5	3,3	-0,4	2,8	-1,0	4,1	-0,0
2. kv. 2002 *	-4,1	-14,6	2,1	23,8	1,2	2,6	-12,7	0,6	3,3	3,7	2,4	1,3	2,8	0,7
3. kv. 2002 *	-11,9	-9,4	3,5	29,3	2,4	0,8	-10,1	1,7	3,9	1,8	3,2	5,9	2,8	0,8
4. kv. 2002 *	-10,3	17,3	1,3	13,2	0,4	0,2	-3,7	1,2	4,3	2,6	1,2	8,2	1,4	1,2
1. kv. 2003 *	-16,3	26,5	-0,6	10,7	3,0	2,2	1,6	1,8	4,6	0,9	3,0	6,2	1,5	2,3
2. kv. 2003 *	-11,0	-8,8	-0,4	8,4	3,2	2,7	9,2	0,9	4,3	2,1	4,2	5,1	3,3	2,5
årlig realvækst i pct.														
1999	-2,0	23,4	1,8	1,0	6,4	3,2	10,8	-1,0	0,8	8,4	0,3	1,4	0,3	3,0
2000 *	9,2	19,7	3,7	-14,5	1,1	0,3	9,7	0,4	1,7	19,6	-0,8	8,8	0,6	3,5
2001 *	2,2	-1,9	4,4	-4,8	-6,4	1,1	8,1	2,8	0,4	5,1	0,0	10,6	0,3	1,7
2002 *	-4,5	4,0	0,2	2,0	1,3	2,4	11,9	-2,1	1,4	0,6	1,9	-0,4	1,5	2,1
1. kv. 1999	-14,0	11,4	-5,1	10,7	3,5	5,1	12,3	-3,8	-0,3	5,3	-0,1	3,0	1,3	0,9
2. kv. 1999	19,3	16,4	5,6	6,7	11,0	0,8	7,3	-0,9	1,0	11,7	-0,3	0,5	0,7	4,3
3. kv. 1999	-0,9	28,2	2,9	-5,4	6,4	1,3	10,8	1,2	0,8	5,1	0,7	1,8	0,1	2,8
4. kv. 1999	-9,9	36,2	3,9	-8,2	4,7	6,0	12,7	-0,5	1,7	10,8	0,8	0,2	-0,6	4,1
1. kv. 2000 *	6,0	37,0	6,5	-13,2	7,9	0,7	-1,7	1,2	1,5	10,1	-0,3	4,4	0,7	2,6
2. kv. 2000 *	11,6	27,0	1,3	-13,3	3,2	0,4	11,5	-0,3	2,2	16,5	0,8	7,8	0,4	3,8
3. kv. 2000 *	12,3	16,8	3,6	-9,4	-1,3	-1,1	16,6	-0,7	2,6	26,5	-3,2	9,6	0,8	3,8
4. kv. 2000 *	6,8	3,8	3,6	-20,0	-4,1	1,1	11,5	1,4	0,4	24,9	-0,4	13,4	0,5	3,7
1. kv. 2001 *	6,4	-2,4	3,3	-3,2	-9,9	-0,2	14,4	6,6	0,1	16,3	-1,0	14,6	0,1	2,6
2. kv. 2001 *	-1,9	-3,7	4,6	-3,4	-7,0	1,5	4,7	1,7	0,2	6,7	-0,1	12,4	-0,1	1,3
3. kv. 2001 *	1,8	0,8	8,3	-17,0	-5,1	3,2	2,2	1,5	0,4	2,1	1,5	8,9	0,4	2,0
4. kv. 2001 *	3,4	-2,3	1,9	0,5	-3,8	0,1	12,5	1,4	1,1	-2,0	-0,2	6,9	0,7	0,9
1. kv. 2002 *	-5,4	-0,8	-3,4	7,3	0,3	0,7	20,0	-3,8	1,6	-1,3	3,8	3,8	2,1	1,8
2. kv. 2002 *	-4,0	15,4	3,8	-1,5	1,9	2,6	15,3	-2,2	1,3	4,2	2,4	1,3	2,3	3,6
3. kv. 2002 *	-2,2	0,9	-1,4	-5,6	0,8	2,6	11,1	-0,7	1,0	-0,0	0,7	-1,8	0,9	1,5
4. kv. 2002 *	-6,4	1,4	1,7	2,8	2,1	3,3	3,2	-1,8	1,7	-0,5	0,6	-4,7	0,7	1,4
1. kv. 2003 *	-2,2	3,4	3,8	4,9	-5,5	3,1	-0,8	3,5	1,6	2,9	-0,3	-1,9	0,5	1,6
2. kv. 2003 *	-1,1	-3,2	-3,2	0,9	-3,6	0,3	-1,8	8,4	1,4	-3,6	0,3	2,7	-0,3	-0,9

Tabel 16. Aflønning af ansatte fordelt på erhverv

	Landbrug mv.	Råstofudvin- ding	Industri	Energi- og vand- forsyning	Bygge- og anlægs- virksom- hed	Handel, hotel- og res- taura- tions- virks- mv. G-H	Trans- portvirk., post og telekom- munika- tion	Finan- sierings- og forsikrings- virksom- hed	Udlejning og ejendoms- formidling og forret- nings- service	Offentlige og per- sonlige tjeneste- ydelse	<i>Memo- post: Offentlig forvalt- ning og service</i>	I alt
	A-B	C	D	E	F	G-H	I	J	K	L-Q		1+..+10
	1	2	3	4	5	6	7	8	9	10	11	12
årets priser, mio. kr.												
1999	7 962	1 159	120 444	5 020	42 245	105 203	47 032	28 110	61 017	236 660	209 609	654 853
2000 *	8 431	1 282	122 734	5 008	45 379	109 314	48 929	29 962	67 373	244 911	217 091	683 323
2001 *	8 894	1 385	127 507	5 462	48 045	115 081	50 782	31 684	74 024	257 102	228 415	719 965
2002 *	8 817	1 470	128 836	5 831	48 808	117 375	51 858	32 770	77 999	269 771	239 631	743 535
1. kv. 1999	2 070	272	31 004	1 309	9 865	25 794	12 011	6 884	15 165	58 870	50 990	163 244
2. kv. 1999	2 031	291	30 025	1 274	10 109	27 325	12 297	7 368	15 571	59 204	52 713	165 495
3. kv. 1999	2 016	282	29 879	1 200	10 824	26 599	11 701	6 916	15 368	59 223	53 228	164 007
4. kv. 1999	1 846	313	29 536	1 238	11 447	25 486	11 023	6 942	14 913	59 364	52 679	162 108
1. kv. 2000 *	2 097	303	30 846	1 260	10 698	27 354	12 241	7 297	16 462	60 612	52 771	169 172
2. kv. 2000 *	2 137	330	30 911	1 257	11 011	27 604	12 620	7 746	17 050	61 800	54 447	172 466
3. kv. 2000 *	2 096	312	30 712	1 226	11 608	27 429	12 145	7 479	17 169	61 151	54 858	171 329
4. kv. 2000 *	2 101	336	30 264	1 265	12 062	26 926	11 922	7 440	16 691	61 348	55 015	170 356
1. kv. 2001 *	2 203	335	31 718	1 328	11 375	28 432	12 627	7 841	18 532	63 574	55 022	177 965
2. kv. 2001 *	2 281	362	32 035	1 408	11 690	29 285	13 116	8 102	18 971	64 846	57 148	182 095
3. kv. 2001 *	2 235	345	32 178	1 368	12 325	29 039	12 697	7 935	18 593	64 426	57 992	181 142
4. kv. 2001 *	2 175	342	31 576	1 358	12 656	28 326	12 342	7 806	17 928	64 257	58 253	178 764
1. kv. 2002 *	2 175	384	32 142	1 369	11 597	29 083	13 127	8 143	19 630	69 405	58 852	187 054
2. kv. 2002 *	2 303	394	32 343	1 476	12 138	29 751	13 328	8 400	19 968	68 209	60 405	188 309
3. kv. 2002 *	2 217	327	32 457	1 495	12 335	29 483	12 874	8 163	19 753	66 987	60 523	186 091
4. kv. 2002 *	2 123	365	31 894	1 492	12 738	29 059	12 530	8 063	18 648	65 171	59 851	182 081
1. kv. 2003 *	2 146	411	32 272	1 516	11 049	29 970	13 327	8 590	20 077	72 007	60 385	191 365
2. kv. 2003 *	2 219	394	32 434	1 644	11 549	30 359	13 559	8 860	20 107	70 344	62 660	191 470
årlig stigning i pct.												
1999	0,1	11,7	2,7	-0,1	6,8	6,7	4,7	4,9	12,2	4,1	3,7	5,1
2000 *	5,9	10,6	1,9	-0,3	7,4	3,9	4,0	6,6	10,4	3,5	3,6	4,3
2001 *	5,5	8,0	3,9	9,1	5,9	5,3	3,8	5,7	9,9	5,0	5,2	5,4
2002 *	-0,9	6,2	1,0	6,7	1,6	2,0	2,1	3,4	5,4	4,9	4,9	3,3
1. kv. 1999	1,5	3,3	4,4	6,7	11,5	7,1	7,1	5,1	14,2	5,9	4,4	6,8
2. kv. 1999	-0,7	17,6	4,2	-1,2	17,5	7,0	5,4	5,3	12,6	4,7	4,4	6,4
3. kv. 1999	0,6	14,6	1,3	-3,0	6,3	6,8	5,1	5,7	12,0	4,0	4,1	4,9
4. kv. 1999	-1,1	12,0	0,7	-2,5	-3,9	5,7	1,1	3,4	9,9	2,0	2,0	2,5
1. kv. 2000 *	1,3	11,3	-0,5	-3,7	8,4	6,0	1,9	6,0	8,6	3,0	3,5	3,6
2. kv. 2000 *	5,2	13,5	2,9	-1,3	8,9	1,0	2,6	5,1	9,5	4,4	3,3	4,2
3. kv. 2000 *	4,0	10,6	2,8	2,2	7,2	3,1	3,8	8,1	11,7	3,3	3,1	4,5
4. kv. 2000 *	13,8	7,3	2,5	2,1	5,4	5,7	8,2	7,2	11,9	3,3	4,4	5,1
1. kv. 2001 *	5,1	10,6	2,8	5,4	6,3	3,9	3,1	7,5	12,6	4,9	4,3	5,2
2. kv. 2001 *	6,7	9,6	3,6	12,0	6,2	6,1	3,9	4,6	11,3	4,9	5,0	5,6
3. kv. 2001 *	6,6	10,7	4,8	11,6	6,2	5,9	4,5	6,1	8,3	5,4	5,7	5,7
4. kv. 2001 *	3,5	1,8	4,3	7,4	4,9	5,2	3,5	4,9	7,4	4,7	5,9	4,9
1. kv. 2002 *	-1,3	14,4	1,3	3,0	2,0	2,3	4,0	3,9	5,9	9,2	7,0	5,1
2. kv. 2002 *	1,0	8,9	1,0	4,8	3,8	1,6	1,6	3,7	5,3	5,2	5,7	3,4
3. kv. 2002 *	-0,8	-5,2	0,9	9,3	0,1	1,5	1,4	2,9	6,2	4,0	4,4	2,7
4. kv. 2002 *	-2,4	6,7	1,0	9,9	0,6	2,6	1,5	3,3	4,0	1,4	2,7	1,9
1. kv. 2003 *	-1,4	7,1	0,4	10,8	-4,7	3,0	1,5	5,5	2,3	3,8	2,6	2,3
2. kv. 2003 *	-3,6	-0,0	0,3	11,4	-4,9	2,0	1,7	5,5	0,7	3,1	3,7	1,7

Tabel 17. Bruttooverskud af produktionen og blandet indkomst fordelt på erhverv

	Land- brug mv.	Råstof- udvin- ding	Industri	Energi- og vand- forsyning	Bygge- og anlægs- virksom- hed	Handel, hotel- og resta- urations- virks- mv.	Trans- portvirk., post og telekom- munika- tion	Finan- sierings- og for- sikrings- virksom- hed	Udlejning og ejendoms- formidling og forret- nings- service	Offent- lige og person- lige tjeneste- ydelse	Indirekte målte finan- sielle formid- lings- tjenester	Memo- post: Offentlig forvalt- ning og service	I alt
	A-B	C	D	E	F	G-H	I	J	K	L-Q			1+...+11 13
	1	2	3	4	5	6	7	8	9	10	11	12	13
årets priser, mio. kr.													
1999	19 807	15 313	53 295	18 628	13 972	48 052	35 254	22 759	128 956	46 018	-33 493	25 300	368 562
2000 *	22 871	31 887	59 502	16 256	13 706	46 645	44 416	24 462	143 573	45 013	-36 816	25 975	411 516
2001 *	26 031	29 011	63 971	16 263	8 410	45 575	44 687	26 473	144 765	45 002	-40 152	26 309	410 035
2002 *	21 945	28 269	68 263	20 109	9 199	48 676	44 580	24 647	149 714	45 618	-41 404	26 707	419 616
1. kv. 1999	4 025	2 159	10 369	6 783	2 315	10 365	7 010	5 460	30 097	10 211	-8 360	6 390	80 435
2. kv. 1999	5 916	3 019	14 376	3 567	3 858	11 380	7 917	5 272	32 649	10 388	-8 334	6 305	90 008
3. kv. 1999	4 616	4 138	11 736	2 460	4 052	11 632	9 613	5 953	30 161	13 569	-8 408	6 283	89 521
4. kv. 1999	5 250	5 997	16 815	5 818	3 747	14 675	10 714	6 075	36 049	11 850	-8 391	6 323	108 598
1. kv. 2000 *	5 210	6 765	10 909	6 582	2 913	9 687	8 367	5 813	32 581	10 410	-8 881	6 427	90 355
2. kv. 2000 *	7 111	6 853	14 097	3 032	3 937	11 624	10 242	5 641	36 149	10 479	-9 087	6 492	100 079
3. kv. 2000 *	4 983	8 317	15 237	2 020	3 684	10 967	11 775	6 181	34 476	11 830	-9 291	6 527	100 177
4. kv. 2000 *	5 568	9 952	19 259	4 623	3 172	14 367	14 032	6 827	40 366	12 294	-9 556	6 528	120 904
1. kv. 2001 *	6 475	7 731	13 793	6 360	1 215	8 993	9 634	6 985	34 457	8 841	-10 205	6 501	94 279
2. kv. 2001 *	7 906	7 358	15 361	3 066	2 517	10 792	10 752	6 137	35 822	10 298	-10 071	6 517	99 939
3. kv. 2001 *	5 810	7 375	15 680	1 798	2 455	11 692	11 931	6 413	34 808	12 430	-9 938	6 586	100 455
4. kv. 2001 *	5 839	6 546	19 138	5 039	2 224	14 098	12 370	6 937	39 678	13 432	-9 938	6 705	115 363
1. kv. 2002 *	5 313	6 498	13 434	7 786	1 211	8 649	9 908	6 173	34 222	8 002	-10 491	6 650	90 705
2. kv. 2002 *	7 152	7 213	17 939	3 986	2 532	12 458	10 753	5 586	38 662	10 666	-10 337	6 673	106 610
3. kv. 2002 *	4 797	6 730	16 473	2 375	2 940	12 689	11 813	6 319	35 539	12 965	-10 329	6 688	102 311
4. kv. 2002 *	4 683	7 827	20 416	5 962	2 516	14 881	12 107	6 568	41 291	13 985	-10 246	6 696	119 989
1. kv. 2003 *	3 978	8 589	14 724	9 110	1 404	9 740	9 855	6 515	36 308	7 369	-10 933	6 744	96 659
2. kv. 2003 *	6 079	6 322	15 988	4 329	3 032	13 071	12 190	6 477	39 211	11 970	-11 156	6 763	107 513
årlig stigning i pct.													
1999	-7,4	57,1	0,4	-1,9	21,8	-0,8	8,1	0,2	3,8	2,5	2,9	-2,5	3,8
2000 *	15,5	108,2	11,6	-12,7	-1,9	-2,9	26,0	7,5	11,3	-2,2	9,9	2,7	11,7
2001 *	13,8	-9,0	7,5	0,0	-38,6	-2,3	0,6	8,2	0,8	-0,0	9,1	1,3	-0,4
2002 *	-15,7	-2,6	6,7	23,6	9,4	6,8	-0,2	-6,9	3,4	1,4	3,1	1,5	2,3
1. kv. 1999	-33,5	-13,6	-16,0	10,0	-5,6	9,4	-2,3	-6,5	1,0	-5,4	4,7	-0,1	-4,9
2. kv. 1999	5,2	16,2	2,7	2,4	11,0	-3,4	0,5	-2,0	6,0	-0,6	1,1	-2,2	3,2
3. kv. 1999	-5,7	87,2	-9,0	-17,6	20,9	-8,6	9,2	5,4	2,1	5,6	3,1	-3,7	2,0
4. kv. 1999	8,8	146,1	21,5	-8,5	70,6	1,4	22,4	3,7	5,7	9,6	2,6	-3,9	13,7
1. kv. 2000 *	29,4	213,4	5,2	-3,0	25,8	-6,5	19,4	6,5	8,3	1,9	6,2	0,6	12,3
2. kv. 2000 *	20,2	127,0	-1,9	-15,0	2,1	2,1	29,4	7,0	10,7	0,9	9,0	3,0	11,2
3. kv. 2000 *	8,0	101,0	29,8	-17,9	-9,1	-5,7	22,5	3,8	14,3	-12,8	10,5	3,9	11,9
4. kv. 2000 *	6,1	66,0	14,5	-20,5	-15,3	-2,1	31,0	12,4	12,0	3,7	13,9	3,2	11,3
1. kv. 2001 *	24,3	14,3	26,4	-3,4	-58,3	-7,2	15,1	20,2	5,8	-15,1	14,9	1,1	4,3
2. kv. 2001 *	11,2	7,4	9,0	1,1	-36,1	-7,2	5,0	8,8	-0,9	-1,7	10,8	0,4	-0,1
3. kv. 2001 *	16,6	-11,3	2,9	-11,0	-33,4	6,6	1,3	3,8	1,0	5,1	7,0	0,9	0,3
4. kv. 2001 *	4,9	-34,2	-0,6	9,0	-29,9	-1,9	-11,8	1,6	-1,7	9,3	4,0	2,7	-4,6
1. kv. 2002 *	-18,0	-15,9	-2,6	22,4	-0,3	-3,8	2,8	-11,6	-0,7	-9,5	2,8	2,3	-3,8
2. kv. 2002 *	-9,5	-2,0	16,8	30,0	0,6	15,4	0,0	-9,0	7,9	3,6	2,6	2,4	6,7
3. kv. 2002 *	-17,4	-8,7	5,1	32,1	19,8	8,5	-1,0	-1,5	2,1	4,3	3,9	1,6	1,8
4. kv. 2002 *	-19,8	19,6	6,7	18,3	13,2	5,6	-2,1	-5,3	4,1	4,1	3,1	-0,1	4,0
1. kv. 2003 *	-25,1	32,2	9,6	17,0	15,9	12,6	-0,5	5,5	6,1	-7,9	4,2	1,4	6,6
2. kv. 2003 *	-15,0	-12,4	-10,9	8,6	19,8	4,9	13,4	15,9	1,4	12,2	7,9	1,3	0,8

Tabel 18. Samlet præsterede timer fordelt på erhverv

	Landbrug mv.	Råstofudvin- ding	Industri	Energi- og vand- forsyning	Bygge- og anlægs- virksom- hed	Handel, hotel- og restaurations- virks. mv.	Trans- portvirks- post og telekom- munika- tion	Finan- sierings- og forsikrings- virksom- hed	Udlejning og ejendoms- formidling og forret- nings- service	Offent- lige og person- lige tjeneste- ydelser	<i>Memo- post: Offentlig forvalt- ning og service</i>	I alt
	A-B	C	D	E	F	G-H	I	J	K	L-Q		1+..+10
	1	2	3	4	5	6	7	8	9	10	11	12
1.000 timer												
1999	170 777	4 829	632 316	24 182	245 076	628 431	267 204	100 147	320 131	1 163 219	997 179	3 556 311
2000 *	172 952	5 143	625 094	23 370	254 122	631 941	270 170	101 663	340 769	1 169 960	1 002 296	3 595 183
2001 *	172 281	5 296	621 498	25 435	258 232	634 349	266 537	101 710	356 360	1 183 315	1 013 960	3 625 011
2002 *	161 045	5 503	603 182	25 991	255 820	634 796	258 893	100 832	362 154	1 188 822	1 022 399	3 597 037
1. kv. 1999	37 934	1 169	154 461	6 155	56 615	151 260	65 783	25 889	82 406	283 216	244 706	864 888
2. kv.	49 214	1 276	157 323	6 261	57 035	162 138	68 105	26 077	82 007	304 004	262 074	913 439
3. kv.	38 874	1 166	155 281	5 716	64 467	152 932	66 627	23 486	75 413	263 967	224 748	847 929
4. kv.	44 754	1 218	165 250	6 050	66 960	162 102	66 688	24 694	80 306	312 033	265 651	930 054
1. kv. 2000 *	37 355	1 201	153 595	5 625	58 845	155 702	67 830	26 104	86 099	292 405	237 234	884 761
2. kv. *	48 933	1 346	156 082	5 945	61 941	162 662	70 378	26 046	84 924	298 930	254 352	917 185
3. kv. *	40 706	1 232	154 113	5 641	65 075	153 205	65 454	24 059	81 806	270 365	234 363	861 655
4. kv. *	45 959	1 364	161 304	6 159	68 262	160 372	66 508	25 454	87 940	308 260	276 347	931 582
1. kv. 2001 *	38 215	1 278	156 525	6 334	59 883	160 852	68 766	25 796	92 701	296 792	257 952	907 142
2. kv. *	47 036	1 390	157 227	6 709	63 075	163 607	68 900	26 591	91 297	299 488	255 257	925 320
3. kv. *	42 225	1 312	153 496	6 116	66 674	152 727	64 308	24 161	83 386	277 248	235 194	871 652
4. kv. *	44 804	1 316	154 251	6 276	68 600	157 163	64 563	25 161	88 977	309 786	265 557	920 896
1. kv. 2002 *	36 843	1 401	151 739	6 262	59 070	158 334	68 476	25 581	94 930	301 666	262 940	904 301
2. kv. *	41 932	1 486	153 185	6 786	62 584	164 558	66 425	26 249	94 723	303 100	258 324	921 028
3. kv. *	36 844	1 252	149 008	6 376	65 855	154 577	62 411	23 740	84 157	277 446	236 615	861 666
4. kv. *	45 426	1 364	149 249	6 568	68 311	157 328	61 581	25 262	88 344	306 609	264 521	910 041
1. kv. 2003 *	34 214	1 393	146 101	6 554	55 747	159 762	65 958	26 145	94 090	299 434	262 997	889 398
2. kv. *	40 909	1 408	147 767	7 104	59 506	163 615	64 965	26 673	92 201	300 543	257 495	904 691
årlig stigning i pct.												
1999	0,0	-7,6	-4,9	-9,0	2,0	2,6	9,8	3,1	2,9	1,1	-0,3	1,0
2000 *	1,3	6,5	-1,1	-3,4	3,7	0,6	1,1	1,5	6,4	0,6	0,5	1,1
2001 *	-0,4	3,0	-0,6	8,8	1,6	0,4	-1,3	0,0	4,6	1,1	1,2	0,8
2002 *	-6,5	3,9	-2,9	2,2	-0,9	0,1	-2,9	-0,9	1,6	0,5	0,8	-0,8
1. kv. 1999	-3,7	-11,9	-1,8	-5,5	3,3	0,1	7,9	8,2	3,9	-0,1	1,5	0,8
2. kv.	-0,1	-0,3	-7,0	-9,9	0,8	3,2	11,0	4,3	3,9	2,1	1,9	1,1
3. kv.	1,5	-10,2	-4,0	-10,5	4,6	4,7	11,5	2,6	2,4	3,1	-0,5	2,4
4. kv.	2,3	-7,6	-6,4	-10,0	-0,6	2,4	9,0	-2,4	1,5	-0,4	-3,8	-0,3
1. kv. 2000 *	-1,5	2,7	-0,6	-8,6	3,9	2,9	3,1	0,8	4,5	3,2	-3,1	2,3
2. kv. *	-0,6	5,5	-0,8	-5,1	8,6	0,3	3,3	-0,1	3,6	-1,7	-2,9	0,4
3. kv. *	4,7	5,6	-0,8	-1,3	0,9	0,2	-1,8	2,4	8,5	2,4	4,3	1,6
4. kv. *	2,7	12,0	-2,4	1,8	1,9	-1,1	-0,3	3,1	9,5	-1,2	4,0	0,2
1. kv. 2001 *	2,3	6,4	1,9	12,6	1,8	3,3	1,4	-1,2	7,7	1,5	8,7	2,5
2. kv. *	-3,9	3,3	0,7	12,9	1,8	0,6	-2,1	2,1	7,5	0,2	0,4	0,9
3. kv. *	3,7	6,5	-0,4	8,4	2,5	-0,3	-1,8	0,4	1,9	2,5	0,4	1,2
4. kv. *	-2,5	-3,6	-4,4	1,9	0,5	-2,0	-2,9	-1,2	1,2	0,5	-3,9	-1,1
1. kv. 2002 *	-3,6	9,6	-3,1	-1,1	-1,4	-1,6	-0,4	-0,8	2,4	1,6	1,9	-0,3
2. kv. *	-10,9	6,9	-2,6	1,1	-0,8	0,6	-3,6	-1,3	3,8	1,2	1,2	-0,5
3. kv. *	-12,7	-4,6	-2,9	4,2	-1,2	1,2	-3,0	-1,7	0,9	0,1	0,6	-1,1
4. kv. *	1,4	3,7	-3,2	4,7	-0,4	0,1	-4,6	0,4	-0,7	-1,0	-0,4	-1,2
1. kv. 2003 *	-7,1	-0,6	-3,7	4,7	-5,6	0,9	-3,7	2,2	-0,9	-0,7	0,0	-1,6
2. kv. *	-2,4	-5,2	-3,5	4,7	-4,9	-0,6	-2,2	1,6	-2,7	-0,8	-0,3	-1,8

Tabel 19. Præsterede timer for lønmodtagere fordelt på erhverv

	Landbrug mv.	Råstofudvin- ding	Industri	Energi- og vand- forsyning	Bygge- og anlægs- virksom- hed	Handel, hotel- og resta- urations- virks- mv. G-H	Trans- portvirk., post og telekom- munika- tion	Finan- sierings- og for- sikrings- virksom- hed	Udlejning og ejendoms- formidling og forret- nings- service	Offent- lige og person- lige tjeneste- ydelser	<i>Memo- post: Offentlig forvalt- ning og service</i>	I alt
	A-B	C	D	E	F	G-H	I	J	K	L-Q		1+..+10
	1	2	3	4	5	6	7	8	9	10	11	12
1.000 timer												
1999	53 663	4 675	606 523	24 182	204 151	519 976	241 974	100 147	261 210	1 133 805	997 179	3 150 307
2000 *	55 071	4 987	599 611	23 370	211 269	524 200	244 953	101 663	277 925	1 139 615	1 002 296	3 182 663
2001 *	55 812	5 142	596 146	25 435	215 139	528 887	242 264	101 710	292 732	1 152 594	1 013 960	3 215 859
2002 *	55 172	5 352	577 928	25 991	210 558	521 606	238 750	100 832	296 694	1 159 685	1 022 399	3 192 567
1. kv. 1999	13 437	1 134	148 292	6 155	47 621	126 075	59 497	25 889	67 930	276 731	244 706	772 762
2. kv. 1999	14 026	1 232	150 956	6 261	47 075	134 727	61 762	26 077	67 652	296 747	262 074	806 515
3. kv. 1999	13 096	1 131	149 446	5 716	53 913	126 644	60 415	23 486	61 737	257 167	224 748	752 751
4. kv. 1999	13 103	1 178	157 829	6 050	55 543	132 530	60 300	24 694	63 891	303 161	265 651	818 279
1. kv. 2000 *	13 146	1 166	147 768	5 625	49 650	130 596	61 664	26 104	70 208	285 301	237 234	791 230
2. kv. 2000 *	14 196	1 302	149 913	5 945	51 754	135 747	64 099	26 046	69 869	291 651	254 352	810 521
3. kv. 2000 *	13 727	1 195	148 161	5 641	53 879	126 956	59 307	24 059	67 238	263 371	234 363	763 533
4. kv. 2000 *	14 003	1 324	153 769	6 159	55 985	130 901	59 882	25 454	70 610	299 292	276 347	817 380
1. kv. 2001 *	13 825	1 242	150 451	6 334	49 869	135 150	62 453	25 796	76 392	289 657	257 952	811 169
2. kv. 2001 *	14 252	1 347	151 086	6 709	52 733	137 211	62 858	26 591	76 166	292 311	255 257	821 262
3. kv. 2001 *	13 993	1 275	147 642	6 116	55 797	127 459	58 513	24 161	68 724	270 058	235 194	773 738
4. kv. 2001 *	13 742	1 277	146 967	6 276	56 740	129 068	58 439	25 161	71 451	300 568	265 557	809 689
1. kv. 2002 *	13 660	1 369	145 829	6 262	49 033	133 222	62 322	25 581	77 968	294 390	262 940	809 634
2. kv. 2002 *	14 373	1 442	146 856	6 786	52 842	135 271	61 922	26 249	76 932	295 997	258 324	818 669
3. kv. 2002 *	13 815	1 215	143 152	6 376	53 830	125 350	57 324	23 740	69 786	270 725	236 615	765 313
4. kv. 2002 *	13 324	1 327	142 091	6 568	54 854	127 764	57 182	25 262	72 007	298 573	264 521	798 951
1. kv. 2003 *	13 105	1 361	140 202	6 554	45 246	132 829	60 868	26 145	76 540	292 569	262 997	795 420
2. kv. 2003 *	13 511	1 364	141 414	7 104	49 206	134 190	60 549	26 673	74 212	293 919	257 495	802 142
årlig stigning i pct.												
1999	-2,5	-7,4	-4,1	-9,0	1,2	2,9	9,7	3,1	4,2	0,8	-0,3	1,0
2000 *	2,6	6,7	-1,1	-3,4	3,5	0,8	1,2	1,5	6,4	0,5	0,5	1,0
2001 *	1,3	3,1	-0,6	8,8	1,8	0,9	-1,1	0,0	5,3	1,1	1,2	1,0
2002 *	-1,1	4,1	-3,1	2,2	-2,1	-1,4	-1,5	-0,9	1,4	0,6	0,8	-0,7
1. kv. 1999	-0,9	-11,7	-0,4	-5,5	2,9	0,9	7,4	8,2	5,9	-0,2	1,5	1,4
2. kv. 1999	-3,2	0,3	-6,1	-9,9	-0,6	3,5	10,6	4,3	6,2	1,9	1,9	1,2
3. kv. 1999	-2,8	-10,2	-3,2	-10,5	4,2	5,1	11,6	2,6	3,9	2,7	-0,5	2,5
4. kv. 1999	-2,9	-7,6	-6,3	-10,0	-1,3	2,3	9,5	-2,4	0,9	-0,8	-3,8	-0,8
1. kv. 2000 *	-2,2	2,9	-0,4	-8,6	4,3	3,6	3,6	0,8	3,4	3,1	-3,1	2,4
2. kv. 2000 *	1,2	5,6	-0,7	-5,1	9,9	0,8	3,8	-0,1	3,3	-1,7	-2,9	0,5
3. kv. 2000 *	4,8	5,6	-0,9	-1,3	-0,1	0,2	-1,8	2,4	8,9	2,4	4,3	1,4
4. kv. 2000 *	6,9	12,4	-2,6	1,8	0,8	-1,2	-0,7	3,1	10,5	-1,3	4,0	-0,1
1. kv. 2001 *	5,2	6,5	1,8	12,6	0,4	3,5	1,3	-1,2	8,8	1,5	8,7	2,5
2. kv. 2001 *	0,4	3,5	0,8	12,9	1,9	1,1	-1,9	2,1	9,0	0,2	0,4	1,3
3. kv. 2001 *	1,9	6,7	-0,4	8,4	3,6	0,4	-1,3	0,4	2,2	2,5	0,4	1,3
4. kv. 2001 *	-1,9	-3,5	-4,4	1,9	1,3	-1,4	-2,4	-1,2	1,2	0,4	-3,9	-0,9
1. kv. 2002 *	-1,2	10,2	-3,1	-1,1	-1,7	-1,4	-0,2	-0,8	2,1	1,6	1,9	-0,2
2. kv. 2002 *	0,9	7,0	-2,8	1,1	0,2	-1,4	-1,5	-1,3	1,0	1,3	1,2	-0,3
3. kv. 2002 *	-1,3	-4,7	-3,0	4,2	-3,5	-1,7	-2,0	-1,7	1,5	0,2	0,6	-1,1
4. kv. 2002 *	-3,0	3,9	-3,3	4,7	-3,3	-1,0	-2,2	0,4	0,8	-0,7	-0,4	-1,3
1. kv. 2003 *	-4,1	-0,6	-3,9	4,7	-7,7	-0,3	-2,3	2,2	-1,8	-0,6	0,0	-1,8
2. kv. 2003 *	-6,0	-5,4	-3,7	4,7	-6,9	-0,8	-2,2	1,6	-3,5	-0,7	-0,3	-2,0

Tabel 20. Samlet antal beskæftigede¹ fordelt på erhverv

	Landbrug mv.	Råstofudvin- ding	Industri	Energi- og vand- forsyning	Bygge- og anlægs- virksom- hed	Handel, hotel- og restaurations- virks. mv.	Trans- portvirks., post og telekom- munka- tion	Finan- sierings- og forsikrings- virksom- hed	Udlejning og ejendoms- formidling og forret- nings- service	Offent- lige og person- lige tjeneste- ydelse	Memo- post: Offentlig forvalt- ning og service	I alt
	A-B	C	D	E	F	G-H	I	J	K	L-Q		1+...+10
	1	2	3	4	5	6	7	8	9	10	11	12
	personer											
1999	101 900	3 200	465 300	16 400	161 400	523 500	185 400	77 300	256 900	976 300	846 900	2 767 700
2000 *	99 100	3 300	458 200	15 300	165 900	526 200	185 900	77 900	274 000	975 800	845 900	2 781 600
2001 *	97 800	3 400	452 500	15 800	168 700	521 800	183 700	77 500	289 200	981 900	851 400	2 792 300
2002 *	92 600	3 500	439 100	16 200	166 400	520 000	179 300	76 700	293 600	988 900	858 500	2 776 200
1. kv. 1999	106 000	3 200	470 000	17 000	150 000	528 200	187 900	76 600	257 400	970 100	833 700	2 766 500
2. kv. 1999	105 500	3 200	456 100	16 800	153 200	526 300	190 400	79 100	260 700	975 500	847 700	2 766 700
3. kv. 1999	99 700	3 200	478 400	15 900	169 300	530 000	185 400	76 900	258 100	980 800	852 600	2 797 700
4. kv. 1999	96 400	3 100	456 800	16 100	173 000	509 500	178 100	76 700	251 400	978 800	853 400	2 739 800
1. kv. 2000 *	100 100	3 200	457 600	15 400	156 100	538 800	188 300	76 400	266 500	976 400	841 700	2 778 800
2. kv. 2000 *	101 900	3 400	458 100	15 400	163 100	535 500	192 600	79 900	275 300	979 400	849 400	2 804 600
3. kv. 2000 *	97 500	3 200	466 500	15 000	169 100	528 500	184 500	78 000	279 800	976 600	846 400	2 798 700
4. kv. 2000 *	97 000	3 200	450 700	15 400	175 100	502 000	178 200	77 200	274 500	970 800	846 300	2 744 100
1. kv. 2001 *	97 000	3 300	452 000	15 900	157 600	528 100	186 400	77 200	291 500	972 000	841 700	2 780 900
2. kv. 2001 *	98 400	3 500	455 000	16 200	166 500	530 500	190 700	79 100	296 800	983 100	852 400	2 819 900
3. kv. 2001 *	99 400	3 400	456 800	15 600	174 000	524 900	182 700	77 300	288 600	987 700	855 500	2 810 300
4. kv. 2001 *	96 300	3 300	446 400	15 600	176 700	503 700	175 000	76 200	280 000	984 900	856 000	2 758 200
1. kv. 2002 *	93 900	3 500	438 400	15 700	155 300	521 200	185 500	76 800	298 100	987 000	858 000	2 775 400
2. kv. 2002 *	90 400	3 700	442 800	16 400	165 700	531 300	185 400	78 300	305 400	998 200	862 700	2 817 500
3. kv. 2002 *	89 400	3 200	443 400	16 200	170 600	525 700	178 000	75 900	291 600	990 500	860 700	2 784 600
4. kv. 2002 *	96 900	3 400	431 800	16 300	174 100	501 800	168 400	75 800	279 100	979 800	852 500	2 727 500
1. kv. 2003 *	87 900	3 500	421 100	16 400	145 600	523 800	179 500	77 300	293 900	981 700	855 400	2 730 600
2. kv. 2003 *	87 500	3 500	426 600	17 100	156 500	527 200	180 900	78 600	296 000	988 100	857 500	2 762 200
	årlig stigning i pct.											
1999	-4,8	-3,6	-2,0	-4,8	2,6	2,0	2,3	-0,7	7,9	1,2	0,7	1,2
2000 *	-2,7	2,3	-1,5	-7,0	2,8	0,5	0,2	0,7	6,7	-0,0	-0,1	0,5
2001 *	-1,4	2,9	-1,2	3,3	1,7	-0,8	-1,2	-0,5	5,6	0,6	0,6	0,4
2002 *	-5,3	3,5	-3,0	2,2	-1,4	-0,3	-2,4	-1,0	1,5	0,7	0,8	-0,6
1. kv. 1999	-3,8	-9,8	1,3	-1,6	6,8	2,7	3,3	0,6	9,8	1,0	0,7	2,4
2. kv. 1999	-5,8	3,9	-3,8	-5,3	-0,4	0,8	1,0	-0,9	8,9	1,1	0,6	0,4
3. kv. 1999	-4,6	-2,9	-1,2	-5,6	4,7	2,5	3,1	-0,8	7,2	1,4	0,9	1,6
4. kv. 1999	-5,1	-4,4	-4,0	-6,6	-0,2	1,9	1,7	-1,7	5,6	1,2	0,5	0,4
1. kv. 2000 *	-5,5	-0,3	-2,6	-9,5	4,1	2,0	0,2	-0,3	3,5	0,6	1,0	0,4
2. kv. 2000 *	-3,4	6,6	0,4	-8,3	6,5	1,8	1,2	1,0	5,6	0,4	0,2	1,4
3. kv. 2000 *	-2,2	-0,2	-2,5	-5,9	-0,1	-0,3	-0,5	1,4	8,4	-0,4	-0,7	0,0
4. kv. 2000 *	0,6	3,1	-1,3	-4,0	1,2	-1,5	0,0	0,7	9,2	-0,8	-0,8	0,2
1. kv. 2001 *	-3,1	1,0	-1,2	3,0	0,9	-2,0	-1,0	1,1	9,4	-0,5	0,0	0,1
2. kv. 2001 *	-3,4	2,4	-0,7	5,2	2,1	-0,9	-1,0	-0,9	7,8	0,4	0,4	0,5
3. kv. 2001 *	1,9	5,8	-2,1	3,8	2,9	-0,7	-0,9	-0,9	3,1	1,1	1,1	0,4
4. kv. 2001 *	-0,7	2,2	-1,0	1,1	0,9	0,3	-1,8	-1,2	2,0	1,5	1,1	0,5
1. kv. 2002 *	-3,2	8,8	-3,0	-1,1	-1,5	-1,3	-0,4	-0,6	2,3	1,5	1,9	-0,2
2. kv. 2002 *	-8,2	6,4	-2,7	1,1	-0,5	0,2	-2,8	-1,1	2,9	1,5	1,2	-0,1
3. kv. 2002 *	-10,1	-4,4	-2,9	4,2	-1,9	0,1	-2,6	-1,7	1,1	0,3	0,6	-0,9
4. kv. 2002 *	0,6	3,1	-3,3	4,7	-1,5	-0,4	-3,7	-0,6	-0,3	-0,5	-0,4	-1,1
1. kv. 2003 *	-6,4	-1,7	-3,9	4,6	-6,3	0,5	-3,3	0,7	-1,4	-0,5	-0,3	-1,6
2. kv. 2003 *	-3,2	-5,7	-3,7	4,6	-5,5	-0,8	-2,4	0,4	-3,1	-1,0	-0,6	-2,0

¹ Inklusiv beskæftigede midlertidigt på orlov.

Tabel 21. Lønmodtagere¹ fordelt på erhverv

	Landbrug mv.	Råstofudvin- ding	Industri	Energi- og vand- forsyning	Bygge- og anlægs- virksom- hed	Handel, hotel- og restau- rations- virks. mv.	Trans- portvirk., post og telekom- munika- tion	Finan- sierings- og forsikrings- virksom- hed	Udlejning og ejendoms- formidling og forret- nings- service	Offent- lige og person- lige tjeneste- ydelse	<i>Memo- post: Offentlig forvalt- ning og service</i>	I alt
	A-B	C	D	E	F	G-H	I	J	K	L-Q		1+..+10
	1	2	3	4	5	6	7	8	9	10	11	12
	----- personer -----											
1999	46 800	3 100	453 400	16 400	142 900	471 500	174 400	77 300	223 800	958 400	846 900	2 568 100
2000 *	46 200	3 200	446 600	15 300	146 800	474 800	175 000	77 900	238 600	957 500	845 900	2 581 700
2001 *	46 300	3 300	441 100	15 800	149 500	472 400	173 300	77 500	253 300	963 400	851 400	2 595 800
2002 *	45 900	3 400	427 700	16 200	146 300	467 100	170 700	76 700	256 500	971 200	858 500	2 581 600
1. kv. 1999	49 300	3 100	457 900	17 000	132 400	476 300	176 500	76 600	225 500	953 700	833 700	2 568 400
2. kv.	46 700	3 100	444 400	16 800	134 600	474 300	179 000	79 100	228 200	958 600	847 700	2 564 800
3. kv.	47 000	3 100	466 600	15 900	150 200	477 900	174 400	76 900	224 700	962 600	852 600	2 599 400
4. kv.	44 100	3 000	444 800	16 100	154 200	457 500	167 600	76 700	216 800	958 900	853 400	2 539 700
1. kv. 2000 *	46 700	3 100	446 100	15 400	137 900	487 400	177 100	76 400	231 600	959 200	841 700	2 581 000
2. kv. *	46 000	3 400	446 600	15 400	144 100	483 900	181 400	79 900	240 100	962 000	849 400	2 602 700
3. kv. *	46 500	3 100	454 800	15 000	149 600	476 900	173 600	78 000	244 200	958 100	846 400	2 599 800
4. kv. *	45 600	3 100	438 800	15 400	155 600	450 900	167 900	77 200	238 300	950 500	846 300	2 543 400
1. kv. 2001 *	46 000	3 200	440 500	15 900	138 800	478 100	175 700	77 200	256 100	954 700	841 700	2 586 100
2. kv. *	46 300	3 400	443 600	16 200	147 200	481 000	180 100	79 100	261 300	965 600	852 400	2 623 900
3. kv. *	47 000	3 300	445 300	15 600	154 500	475 700	172 300	77 300	252 600	968 900	855 500	2 612 500
4. kv. *	45 900	3 200	434 900	15 600	157 400	454 900	165 100	76 200	243 200	964 300	856 000	2 560 700
1. kv. 2002 *	45 400	3 500	427 300	15 700	136 500	472 200	175 100	76 800	261 200	969 200	858 000	2 582 900
2. kv. *	46 700	3 700	431 100	16 400	147 500	476 000	177 400	78 300	263 700	980 900	862 700	2 621 500
3. kv. *	46 700	3 200	432 000	16 200	149 000	469 400	168 900	75 900	256 400	973 400	860 700	2 591 000
4. kv. *	44 800	3 300	420 500	16 300	152 200	450 600	161 300	75 800	244 800	961 400	852 500	2 531 100
1. kv. 2003 *	43 800	3 400	410 000	16 400	125 900	471 400	170 900	77 300	255 900	964 900	855 400	2 539 900
2. kv. *	44 100	3 400	414 800	17 100	137 400	471 700	173 100	78 600	253 900	971 900	857 500	2 566 100
	----- årlig stigning i pct. -----											
1999	-3,1	-3,4	-1,5	-4,8	2,0	2,2	2,2	-0,7	7,9	1,1	0,7	1,3
2000 *	-1,2	2,6	-1,5	-7,0	2,7	0,7	0,4	0,7	6,6	-0,1	-0,1	0,5
2001 *	0,2	3,0	-1,2	3,3	1,8	-0,5	-1,0	-0,5	6,2	0,6	0,6	0,5
2002 *	-0,9	3,6	-3,0	2,2	-2,1	-1,1	-1,5	-1,0	1,3	0,8	0,8	-0,5
1. kv. 1999	0,1	-9,8	2,0	-1,6	6,7	3,0	3,1	0,6	10,2	1,0	0,7	2,7
2. kv.	-5,2	4,4	-3,4	-5,3	-1,6	0,8	0,8	-0,9	9,2	1,1	0,6	0,5
3. kv.	-2,3	-2,8	-0,9	-5,6	4,4	2,8	3,2	-0,8	7,1	1,4	0,9	1,8
4. kv.	-5,0	-4,3	-3,9	-6,6	-0,9	2,2	1,9	-1,7	5,4	1,1	0,5	0,4
1. kv. 2000 *	-5,3	-0,1	-2,6	-9,5	4,2	2,3	0,3	-0,3	2,7	0,6	1,0	0,5
2. kv. *	-1,5	7,0	0,5	-8,3	7,0	2,0	1,4	1,0	5,2	0,4	0,2	1,5
3. kv. *	-1,1	-0,1	-2,5	-5,9	-0,4	-0,2	-0,5	1,4	8,7	-0,5	-0,7	0,0
4. kv. *	3,5	3,4	-1,3	-4,0	0,9	-1,4	0,2	0,7	9,9	-0,9	-0,8	0,1
1. kv. 2001 *	-1,6	1,1	-1,2	3,0	0,7	-1,9	-0,8	1,1	10,5	-0,5	0,0	0,2
2. kv. *	0,7	2,5	-0,7	5,2	2,2	-0,6	-0,8	-0,9	8,8	0,4	0,4	0,8
3. kv. *	1,1	6,1	-2,1	3,8	3,3	-0,2	-0,7	-0,9	3,4	1,1	1,1	0,5
4. kv. *	0,7	2,4	-0,9	1,1	1,2	0,9	-1,7	-1,2	2,0	1,4	1,1	0,7
1. kv. 2002 *	-1,2	9,2	-3,0	-1,1	-1,7	-1,2	-0,3	-0,6	2,0	1,5	1,9	-0,1
2. kv. *	0,8	6,4	-2,8	1,1	0,2	-1,0	-1,5	-1,1	0,9	1,6	1,2	-0,1
3. kv. *	-0,7	-4,5	-3,0	4,2	-3,5	-1,3	-2,0	-1,7	1,5	0,5	0,6	-0,8
4. kv. *	-2,4	3,2	-3,3	4,7	-3,3	-0,9	-2,3	-0,6	0,7	-0,3	-0,4	-1,2
1. kv. 2003 *	-3,6	-1,7	-4,0	4,6	-7,7	-0,2	-2,4	0,7	-2,1	-0,4	-0,3	-1,7
2. kv. *	-5,5	-5,8	-3,8	4,6	-6,9	-0,9	-2,4	0,4	-3,7	-0,9	-0,6	-2,1

¹ Inklusiv lønmodtagere midlertidigt på orlov.

Tabel 22A. Privat forbrug fordelt efter hovedformål og varighed

	Husholdningernes forbrug											
	Fødevarer	Drikkevarer og tobak	Beklædning og fodtøj	Boligbenyttelse	Elektricitet og brændsel	Boligudstyr, husholdn.-tjenester mv.	Medicin, lægeudgifter o.l.	Anskaffelse af køretøjer	Anden transport og kommunikation	Fritidsudstyr, underholdning og rejser	Andre varer og tjenester	I alt på dansk område
	10	20	30	41	45	50	60	71	79	91	97	1+..+11
	1	2	3	4	5	6	7	8	9	10	11	12
	årets priser, mio. kr.											
1999	64 491	36 633	29 805	126 275	34 641	34 643	14 820	32 681	57 968	62 160	95 753	589 871
2000 *	66 073	37 538	29 112	131 761	36 167	35 587	15 252	24 659	60 235	63 415	99 303	599 102
2001 *	68 655	38 711	29 757	137 662	37 186	36 348	16 298	20 587	62 897	65 493	103 923	617 516
2002 *	70 144	39 525	31 031	143 601	39 409	37 800	16 645	25 342	66 632	66 987	107 039	644 155
1. kv. 1999	15 182	8 388	6 429	31 369	11 013	8 355	3 677	9 494	12 880	13 977	21 278	142 043
2. kv.	15 922	9 161	7 421	31 262	6 886	8 268	3 671	9 315	14 521	14 804	24 377	145 609
3. kv.	16 355	9 445	7 020	31 685	5 351	8 620	3 738	7 339	15 479	16 191	25 442	146 666
4. kv.	17 033	9 639	8 934	31 958	11 391	9 400	3 734	6 533	15 088	17 187	24 656	155 553
1. kv. 2000 *	15 237	8 302	6 234	32 477	12 888	8 368	3 899	7 328	14 014	14 578	22 727	146 051
2. kv. *	17 001	9 782	7 427	32 637	7 301	8 748	3 790	7 114	15 264	15 330	25 299	149 693
3. kv. *	16 436	9 541	7 189	33 018	5 690	8 910	3 740	5 652	15 615	16 405	26 059	148 255
4. kv. *	17 399	9 914	8 262	33 629	10 288	9 561	3 823	4 564	15 343	17 102	25 218	155 103
1. kv. 2001 *	15 798	8 720	6 368	33 911	13 483	8 696	4 042	5 438	14 429	14 969	23 422	149 276
2. kv. *	17 865	10 009	7 601	34 213	7 442	9 067	4 082	5 961	16 054	16 000	26 404	154 698
3. kv. *	17 096	9 895	7 219	34 498	5 584	9 004	4 013	4 922	16 337	16 923	27 537	153 026
4. kv. *	17 896	10 088	8 570	35 040	10 677	9 580	4 161	4 266	16 077	17 601	26 559	160 516
1. kv. 2002 *	16 353	8 979	6 728	35 403	14 015	8 780	4 063	6 175	15 379	15 324	24 533	155 733
2. kv. *	18 150	10 035	7 977	35 644	7 982	9 270	4 194	7 562	16 983	16 355	27 343	161 495
3. kv. *	17 343	10 174	7 365	35 965	5 782	9 539	4 161	6 264	17 238	17 436	28 093	159 360
4. kv. *	18 298	10 337	8 961	36 588	11 630	10 210	4 227	5 341	17 033	17 872	27 071	167 568
1. kv. 2003 *	16 695	9 003	6 898	37 235	15 486	9 148	4 233	5 426	16 181	15 223	25 171	160 698
2. kv. *	18 480	10 306	8 237	37 347	8 316	9 638	4 403	5 741	17 652	16 643	27 749	164 512
	1995-priser, mio. kr.											
1999	61 865	34 121	28 624	111 918	30 080	32 614	14 359	31 798	52 102	64 927	84 826	547 234
2000 *	61 966	34 179	28 751	112 616	28 921	32 812	14 596	24 145	51 499	65 495	85 241	540 220
2001 *	62 284	34 002	29 754	113 374	29 040	32 918	15 548	19 995	53 767	67 486	85 378	543 544
2002 *	62 285	34 279	30 302	114 428	29 812	33 593	15 573	23 818	55 804	70 012	84 766	554 672
1. kv. 1999	14 784	7 860	6 367	27 974	9 994	7 903	3 575	9 227	11 861	14 672	19 044	133 261
2. kv.	15 385	8 577	6 984	27 851	6 054	7 791	3 567	9 013	13 118	15 434	21 656	135 430
3. kv.	15 605	8 740	6 924	28 050	4 503	8 114	3 631	7 134	13 788	16 671	22 468	135 629
4. kv.	16 091	8 943	8 349	28 042	9 529	8 806	3 587	6 425	13 335	18 149	21 659	142 914
1. kv. 2000 *	14 355	7 659	6 356	28 066	10 489	7 772	3 749	7 184	12 103	15 313	19 644	132 689
2. kv. *	15 895	8 949	7 087	28 074	5 848	8 064	3 618	6 949	12 901	15 842	21 908	135 135
3. kv. *	15 446	8 663	7 384	28 185	4 475	8 209	3 580	5 533	13 266	16 507	22 244	133 492
4. kv. *	16 271	8 907	7 923	28 292	8 110	8 767	3 648	4 479	13 229	17 833	21 446	138 904
1. kv. 2001 *	14 533	7 645	6 740	28 198	10 647	7 928	3 877	5 296	12 444	15 416	19 574	132 299
2. kv. *	16 074	8 758	7 372	28 236	5 807	8 188	3 944	5 803	13 495	16 411	21 930	136 017
3. kv. *	15 472	8 703	7 486	28 384	4 263	8 167	3 826	4 784	13 914	17 061	22 360	134 420
4. kv. *	16 206	8 896	8 156	28 556	8 322	8 636	3 900	4 112	13 914	18 598	21 514	140 810
1. kv. 2002 *	14 569	7 826	6 916	28 511	10 751	7 914	3 816	5 885	13 143	16 018	19 594	134 944
2. kv. *	16 030	8 727	7 588	28 537	5 992	8 198	3 909	7 127	14 177	17 006	21 856	139 148
3. kv. *	15 429	8 771	7 469	28 623	4 310	8 469	3 871	5 852	14 310	17 867	22 083	137 053
4. kv. *	16 258	8 956	8 329	28 757	8 758	9 012	3 977	4 954	14 173	19 121	21 233	143 527
1. kv. 2003 *	14 637	7 794	7 005	28 774	11 487	8 096	3 981	4 908	13 281	15 993	19 420	135 376
2. kv. *	16 057	8 892	7 704	28 822	6 182	8 440	4 099	5 164	14 615	17 233	21 376	138 582

Tabel 22A.

		Husholdningernes forbrug										
Turist- indtægter	Turist- udgifter	Fore- ninger, organisa- tioner mv.	Privat forbrug i alt	Varige varer ekskl. anskaf- felse af køretøjer	Anskaf- felse af køretøjer	Halv- varige varer	Ikke- varige varer	Varer i alt	Bolig- benyt. ekskl. R&V og tjenester i forb. med boligen	Andre tjenester	Tjenester i alt	
13	14	15	12+13 +14+15 16	17	18	19	20	17+...+20 21	22	23	22+23 24	
årets priser, mio. kr.												
26 761	26 770	9 617	599 497	35 632	32 681	65 948	169 655	303 916	106 185	179 770	285 955	1999
33 447	32 674	10 343	608 673	36 447	24 659	66 148	175 329	302 584	111 022	185 496	296 518	2000 *
39 072	36 929	11 146	626 519	37 500	20 587	68 068	180 754	306 910	116 312	194 294	310 606	2001 *
46 426	44 180	11 985	653 894	38 713	25 342	71 849	185 938	321 842	121 336	200 978	322 313	2002 *
4 040	5 920	2 396	146 319	8 823	9 494	14 294	42 270	74 881	26 256	40 907	67 162	1999 1. Kvt.
6 818	6 463	2 352	147 606	8 239	9 315	16 273	40 163	73 990	26 410	45 209	71 619	2. Kvt.
9 416	8 171	2 394	147 815	8 689	7 339	15 872	40 061	71 962	26 571	48 133	74 705	3. Kvt.
6 488	6 217	2 474	157 756	9 882	6 533	19 509	47 160	83 084	26 948	45 521	72 469	4. Kvt.
5 346	6 592	2 543	149 840	8 742	7 328	14 507	44 791	75 368	27 303	43 381	70 683	2000 1. Kvt. *
8 006	7 863	2 558	152 108	8 633	7 114	16 594	42 973	75 314	27 537	46 843	74 379	2. Kvt. *
11 927	10 069	2 591	148 987	8 943	5 652	16 236	40 762	71 593	27 816	48 846	76 662	3. Kvt. *
8 168	8 150	2 652	157 737	10 129	4 564	18 812	46 804	80 309	28 367	46 427	74 794	4. Kvt. *
6 686	7 986	2 755	153 332	9 246	5 438	14 786	46 345	75 815	28 684	44 777	73 461	2001 1. Kvt. *
9 922	9 660	2 760	157 195	8 981	5 961	17 123	44 665	76 729	28 998	48 971	77 969	2. Kvt. *
12 959	10 778	2 781	153 627	9 102	4 922	16 565	41 784	72 373	29 123	51 530	80 653	3. Kvt. *
9 505	8 504	2 850	162 366	10 172	4 266	19 594	47 960	81 992	29 507	49 017	78 524	4. Kvt. *
9 696	10 679	2 971	159 688	9 358	6 175	15 768	47 814	79 115	29 936	46 682	76 618	2002 1. Kvt. *
12 376	11 357	2 968	163 443	9 229	7 562	18 166	45 462	80 418	30 150	50 927	81 076	2. Kvt. *
14 433	12 483	2 999	160 409	9 578	6 264	17 352	42 775	75 968	30 363	53 029	83 392	3. Kvt. *
9 922	9 661	3 046	170 353	10 550	5 341	20 563	49 888	86 341	30 887	50 340	81 227	4. Kvt. *
8 463	9 649	3 168	165 053	9 344	5 426	16 251	50 022	81 044	31 428	48 227	79 655	2003 1. Kvt. *
11 392	10 886	3 168	167 174	9 379	5 741	19 117	46 408	80 645	31 528	52 338	83 867	2. Kvt. *
1995-priser, mio. kr.												
24 625	22 194	8 246	553 049	41 338	31 798	63 648	155 326	292 110	96 105	159 019	255 124	1999
30 784	24 319	8 585	542 340	42 656	24 145	64 064	153 473	284 337	96 924	158 959	255 883	2000 *
35 423	27 224	8 956	544 302	44 863	19 995	65 519	154 367	284 744	97 825	160 975	258 800	2001 *
41 225	32 063	9 343	554 854	48 401	23 818	67 697	155 432	295 349	98 845	160 479	259 324	2002 *
3 755	5 130	2 072	136 708	10 104	9 227	14 040	39 526	72 897	23 959	36 405	60 364	1999 1. Kvt.
6 274	5 429	2 046	136 631	9 579	9 013	15 551	37 164	71 307	24 000	40 123	64 123	2. Kvt.
8 650	6 675	2 053	135 706	10 065	7 134	15 474	36 415	69 088	24 040	42 501	66 541	3. Kvt.
5 945	4 960	2 075	144 004	11 590	6 425	18 582	42 221	78 818	24 105	39 991	64 096	4. Kvt.
4 893	5 060	2 140	134 995	10 325	7 184	14 289	39 358	71 157	24 162	37 371	61 532	2000 1. Kvt. *
7 348	5 920	2 144	135 851	10 148	6 949	15 817	37 725	70 639	24 198	40 298	64 496	2. Kvt. *
11 000	7 456	2 148	132 095	10 273	5 533	15 995	35 713	67 514	24 246	41 731	65 977	3. Kvt. *
7 543	5 883	2 153	139 398	11 909	4 479	17 962	40 676	75 027	24 318	39 559	63 877	4. Kvt. *
6 151	5 966	2 236	134 350	10 781	5 296	14 631	39 603	70 311	24 375	37 613	61 988	2001 1. Kvt. *
8 952	7 145	2 235	136 445	10 709	5 803	16 243	37 973	70 728	24 420	40 869	65 289	2. Kvt. *
11 751	7 855	2 238	132 762	10 800	4 784	16 217	35 756	67 558	24 473	42 389	66 862	3. Kvt. *
8 570	6 258	2 246	140 744	12 574	4 112	18 428	41 035	76 148	24 558	40 104	64 661	4. Kvt. *
8 706	7 763	2 336	136 337	11 523	5 885	15 212	40 014	72 635	24 633	37 677	62 309	2002 1. Kvt. *
10 985	8 206	2 336	138 705	11 467	7 127	16 927	38 018	73 540	24 683	40 925	65 607	2. Kvt. *
12 797	9 103	2 336	135 695	11 942	5 852	16 613	35 884	70 291	24 734	42 028	66 762	3. Kvt. *
8 737	6 990	2 336	144 117	13 469	4 954	18 945	41 515	78 882	24 795	39 850	64 645	4. Kvt. *
7 443	7 261	2 429	137 624	11 784	4 908	15 467	40 800	72 959	24 860	37 557	62 417	2003 1. Kvt. *
9 900	8 301	2 429	139 412	11 830	5 164	17 506	38 523	73 022	24 918	40 642	65 560	2. Kvt. *

Tabel 22B. Privat forbrug fordelt efter hovedformål og varighed (årlig stigning i pct.)

	Husholdningernes forbrug											
	Fødevarer	Drikkevarer og tobak	Beklædning og fodtøj	Boligbenyttelse	Elektricitet og brændsel	Boligudstyr, husholdn.-tjenester mv.	Medicin, lægeudgifter o.l.	Anskaffelse af køretøjer	Anden transport og kommunikation	Fritidsudstyr, underholdning og rejser	Andre varer og tjenester	I alt på dansk område
	10	20	30	41	45	50	60	71	79	91	97	1+...+11
	1	2	3	4	5	6	7	8	9	10	11	12
	----- prisindeks, årlig stigning i pct. -----											
1999	1,5	0,2	1,2	2,9	5,6	1,8	1,7	1,4	4,7	-1,0	3,3	2,3
2000 *	2,3	2,3	-2,8	3,7	8,6	2,1	1,2	-0,6	5,1	1,1	3,2	2,9
2001 *	3,4	3,7	-1,2	3,8	2,4	1,8	0,3	0,8	0,0	0,2	4,5	2,4
2002 *	2,2	1,3	2,4	3,4	3,2	1,9	2,0	3,3	2,1	-1,4	3,7	2,2
1. kv. 1999	-1,2	-0,1	1,6	3,2	1,6	2,4	2,9	1,7	2,5	-3,2	3,5	1,5
2. kv.	0,6	-0,5	1,5	2,7	4,3	2,0	1,8	2,4	4,1	-2,0	3,4	2,0
3. kv.	2,1	0,6	0,4	2,7	8,1	1,6	0,5	1,5	5,3	-0,2	3,3	2,4
4. kv.	4,0	0,9	1,4	2,9	9,3	1,3	1,4	-0,5	6,6	1,1	3,2	3,2
1. kv. 2000 *	3,4	1,6	-2,9	3,2	11,5	1,8	1,1	-0,9	6,6	-0,1	3,5	3,3
2. kv. *	3,4	2,3	-1,4	3,6	9,8	2,2	1,8	-0,9	6,9	0,9	2,6	3,0
3. kv. *	1,5	1,9	-4,0	3,7	7,0	2,2	1,5	-0,7	4,8	2,3	3,5	2,7
4. kv. *	1,0	3,3	-2,6	4,3	6,1	2,2	0,7	0,2	2,5	1,3	3,3	2,6
1. kv. 2001 *	2,4	5,2	-3,7	3,9	3,1	1,9	0,3	0,7	0,1	2,0	3,4	2,5
2. kv. *	3,9	4,6	-1,6	4,2	2,6	2,1	-1,2	0,3	0,6	0,8	4,3	2,7
3. kv. *	3,8	3,2	-1,0	3,8	3,0	1,6	0,4	0,7	-0,2	-0,2	5,1	2,5
4. kv. *	3,3	1,9	0,8	3,2	1,1	1,7	1,8	1,8	-0,4	-1,3	5,0	2,1
1. kv. 2002 *	3,3	0,6	3,0	3,3	2,9	1,2	2,1	2,2	0,9	-1,5	4,6	2,3
2. kv. *	1,9	0,6	1,9	3,1	3,9	2,1	3,7	3,3	0,7	-1,4	3,9	2,0
3. kv. *	1,7	2,0	2,3	3,4	2,4	2,2	2,5	4,0	2,6	-1,6	3,3	2,1
4. kv. *	1,9	1,8	2,4	3,7	3,5	2,1	-0,4	3,9	4,0	-1,2	3,3	2,4
1. kv. 2003 *	1,6	0,7	1,2	4,2	3,4	1,8	-0,1	5,4	4,1	-0,5	3,5	2,9
2. kv. *	1,6	0,8	1,7	3,7	1,0	1,0	0,1	4,8	0,8	0,4	3,8	2,3
	----- årlig realvækst i pct. -----											
1999	-1,9	0,5	1,5	0,5	-2,5	2,4	2,1	-10,5	5,3	3,7	4,2	0,9
2000 *	0,2	0,2	0,4	0,6	-3,9	0,6	1,6	-24,1	-1,2	0,9	0,5	-1,3
2001 *	0,5	-0,5	3,5	0,7	0,4	0,3	6,5	-17,2	4,4	3,0	0,2	0,6
2002 *	0,0	0,8	1,8	0,9	2,7	2,0	0,2	19,1	3,8	3,7	-0,7	2,0
1. kv. 1999	3,9	-0,3	6,0	0,8	-1,9	9,3	1,8	-4,4	4,1	5,7	4,4	2,5
2. kv.	-4,6	-0,2	0,5	0,7	-3,3	2,4	0,3	-17,0	5,4	1,9	2,1	-0,7
3. kv.	-0,9	1,6	-0,5	0,3	-7,9	-1,3	4,8	-13,3	4,8	4,1	5,2	0,7
4. kv.	-5,0	0,8	0,8	0,3	0,2	0,4	1,5	-5,5	7,0	3,3	5,0	1,1
1. kv. 2000 *	-2,9	-2,6	-0,2	0,3	4,9	-1,7	4,9	-22,1	2,0	4,4	3,1	-0,4
2. kv. *	3,3	4,3	1,5	0,8	-3,4	3,5	1,4	-22,9	-1,7	2,6	1,2	-0,2
3. kv. *	-1,0	-0,9	6,6	0,5	-0,6	1,2	-1,4	-22,4	-3,8	-1,0	-1,0	-1,6
4. kv. *	1,1	-0,4	-5,1	0,9	-14,9	-0,4	1,7	-30,3	-0,8	-1,7	-1,0	-2,8
1. kv. 2001 *	1,2	-0,2	6,0	0,5	1,5	2,0	3,4	-26,3	2,8	0,7	-0,4	-0,3
2. kv. *	1,1	-2,1	4,0	0,6	-0,7	1,5	9,0	-16,5	4,6	3,6	0,1	0,7
3. kv. *	0,2	0,5	1,4	0,7	-4,7	-0,5	6,8	-13,5	4,9	3,4	0,5	0,7
4. kv. *	-0,4	-0,1	2,9	0,9	2,6	-1,5	6,9	-8,2	5,2	4,3	0,3	1,4
1. kv. 2002 *	0,2	2,4	2,6	1,1	1,0	-0,2	-1,6	11,1	5,6	3,9	0,1	2,0
2. kv. *	-0,3	-0,3	2,9	1,1	3,2	0,1	-0,9	22,8	5,1	3,6	-0,3	2,3
3. kv. *	-0,3	0,8	-0,2	0,8	1,1	3,7	1,2	22,3	2,8	4,7	-1,2	2,0
4. kv. *	0,3	0,7	2,1	0,7	5,2	4,4	2,0	20,5	1,9	2,8	-1,3	1,9
1. kv. 2003 *	0,5	-0,4	1,3	0,9	6,8	2,3	4,3	-16,6	1,0	-0,2	-0,9	0,3
2. kv. *	0,2	1,9	1,5	1,0	3,2	2,9	4,9	-27,6	3,1	1,3	-2,2	-0,4

Tabel 22B.

		Husholdningernes forbrug										
Turist- indtægter	Turist- udgifter	Fore- ninger, organisa- tioner mv.	Privat forbrug i alt	Varige varer ekskl. anskaf- felse af køretøjer	Anskaf- felse af køretøjer	Halv- varige varer	Ikke- varige varer	Varer i alt	Bolig- benyt. ekskl. R&V og tjenester i forb. med boligen	Andre tjenester	Tjenester i alt	
13	14	15	12÷13 +14+15 16	17	18	19	20	17+...+20 21	22	23	22+23 24	
prisindeks, årlig stigning i pct.												
2,4	4,2	4,4	2,4	-3,6	1,4	1,6	3,2	1,7	2,6	3,0	2,9	1999
-0,0	11,4	3,3	3,5	-0,9	-0,6	-0,3	4,6	2,3	3,7	3,2	3,4	2000 *
1,5	1,0	3,3	2,6	-2,2	0,8	0,6	2,5	1,3	3,8	3,4	3,6	2001 *
2,1	1,6	3,1	2,4	-4,3	3,3	2,2	2,2	1,1	3,2	3,8	3,6	2002 *
1,7	-1,0	4,3	1,5	-5,0	1,7	1,0	0,7	-0,0	2,7	3,5	3,2	1999 1. Kvt.
2,4	1,4	3,2	2,0	-4,8	2,4	1,8	2,2	1,2	2,4	3,0	2,8	2. Kvt.
2,7	5,3	5,1	2,7	-3,6	1,5	1,6	3,8	2,0	2,5	2,8	2,7	3. Kvt.
2,6	11,2	5,0	3,5	-1,6	-0,5	2,0	5,8	3,4	2,7	2,7	2,7	4. Kvt.
1,5	12,9	2,8	3,7	-3,0	-0,9	-0,3	6,4	3,1	3,1	3,3	3,2	2000 1. Kvt. *
0,3	11,6	3,8	3,6	-1,1	-0,9	0,3	5,4	2,8	3,4	3,2	3,3	2. Kvt. *
-0,4	10,3	3,4	3,5	0,8	-0,7	-1,0	3,7	1,8	3,8	3,4	3,5	3. Kvt. *
-0,8	10,5	3,3	3,3	-0,2	0,2	-0,2	3,0	1,5	4,3	3,1	3,6	4. Kvt. *
-0,5	2,8	3,7	2,8	1,3	0,7	-0,5	2,8	1,8	4,1	2,6	3,2	2001 1. Kvt. *
1,7	1,8	3,5	2,9	-1,4	0,3	0,5	3,3	1,8	4,4	3,1	3,6	2. Kvt. *
1,7	1,6	3,0	2,6	-3,2	0,7	0,6	2,4	1,0	3,7	3,9	3,8	3. Kvt. *
2,4	-1,9	3,0	1,9	-4,9	1,8	1,5	1,6	0,6	3,0	4,1	3,7	4. Kvt. *
2,5	2,8	3,3	2,6	-5,3	2,2	2,6	2,1	1,0	3,3	4,1	3,8	2002 1. Kvt. *
1,7	2,4	2,9	2,3	-4,0	3,3	1,8	1,7	0,8	2,9	3,9	3,5	2. Kvt. *
2,3	-0,1	3,4	2,2	-4,8	4,0	2,3	2,0	0,9	3,2	3,8	3,6	3. Kvt. *
2,4	1,7	2,8	2,5	-3,2	3,9	2,1	2,8	1,7	3,7	3,4	3,5	4. Kvt. *
2,1	-3,4	2,5	2,4	-2,4	5,4	1,4	2,6	2,0	4,0	3,6	3,8	2003 1. Kvt. *
2,1	-5,2	2,6	1,8	-1,5	4,8	1,8	0,7	1,0	3,6	3,5	3,5	2. Kvt. *
årlig realvækst i pct.												
17,7	12,3	1,0	0,7	7,4	-10,5	2,0	-1,3	-0,6	0,9	3,7	2,6	1999
25,0	9,6	4,1	-1,9	3,2	-24,1	0,7	-1,2	-2,7	0,9	-0,0	0,3	2000 *
15,1	11,9	4,3	0,4	5,2	-17,2	2,3	0,6	0,1	0,9	1,3	1,1	2001 *
16,4	17,8	4,3	1,9	7,9	19,1	3,3	0,7	3,7	1,0	-0,3	0,2	2002 *
5,4	21,5	0,4	3,0	17,2	-4,4	6,7	1,1	3,4	0,9	2,0	1,5	1999 1. Kvt.
19,1	13,6	0,2	-1,0	9,3	-17,0	1,0	-2,5	-2,5	1,0	1,5	1,3	2. Kvt.
15,5	15,5	1,1	0,6	4,4	-13,3	-0,3	-1,1	-1,6	1,0	4,7	3,3	3. Kvt.
29,0	-0,4	2,4	0,2	1,2	-5,5	1,4	-2,5	-1,3	0,9	6,5	4,3	4. Kvt.
30,3	-1,4	3,3	-1,3	2,2	-22,1	1,8	-0,4	-2,4	0,8	2,7	1,9	2000 1. Kvt. *
17,1	9,0	4,8	-0,6	5,9	-22,9	1,7	1,5	-0,9	0,8	0,4	0,6	2. Kvt. *
27,2	11,7	4,6	-2,7	2,1	-22,4	3,4	-1,9	-2,3	0,9	-1,8	-0,8	3. Kvt. *
26,9	18,6	3,8	-3,2	2,8	-30,3	-3,3	-3,7	-4,8	0,9	-1,1	-0,3	4. Kvt. *
25,7	17,9	4,5	-0,5	4,4	-26,3	2,4	0,6	-1,2	0,9	0,6	0,7	2001 1. Kvt. *
21,8	20,7	4,3	0,4	5,5	-16,5	2,7	0,7	0,1	0,9	1,4	1,2	2. Kvt. *
6,8	5,4	4,2	0,5	5,1	-13,5	1,4	0,1	0,1	0,9	1,6	1,3	3. Kvt. *
13,6	6,4	4,3	1,0	5,6	-8,2	2,6	0,9	1,5	1,0	1,4	1,2	4. Kvt. *
41,5	30,1	4,4	1,5	6,9	11,1	4,0	1,0	3,3	1,1	0,2	0,5	2002 1. Kvt. *
22,7	14,9	4,5	1,7	7,1	22,8	4,2	0,1	4,0	1,1	0,1	0,5	2. Kvt. *
8,9	15,9	4,3	2,2	10,6	22,3	2,4	0,4	4,0	1,1	-0,9	-0,1	3. Kvt. *
2,0	11,7	4,0	2,4	7,1	20,5	2,8	1,2	3,6	1,0	-0,6	-0,0	4. Kvt. *
-14,5	-6,5	4,0	0,9	2,3	-16,6	1,7	2,0	0,4	0,9	-0,3	0,2	2003 1. Kvt. *
-9,9	1,1	4,0	0,5	3,2	-27,6	3,4	1,3	-0,7	1,0	-0,7	-0,1	2. Kvt. *

Tabel 23A. Investeringer fordelt efter art

	Maski- ner og inventar	Trans- port- midler	Bolig- byggeri	Byggeri ekskl. bolig- byggeri	Anlæg	Stam- besæt- ninger	Software m.m.	Memo- post: Inv. i offentlig forvalt- ning og service	Faste brutto- investe- ringer mv.	Lagerfor- øgelser	Brutto- investe- ringer	Forbrug af fast real- kapital	Netto- investe- ringer
	1	2	3	4	5	6	7	8	1+..+7 9	10	9+10 11	12	11+12 13
årets priser, mio. kr.													
1999	71 846	28 378	51 828	39 152	22 927	78	26 728	20 373	240 937	-2 625	238 312	189 698	48 614
2000 *	78 872	32 748	58 176	44 779	22 930	127	28 731	22 166	266 362	5 372	271 734	202 712	69 022
2001 *	82 138	33 761	50 706	46 210	24 132	61	31 445	25 115	268 452	1 632	270 084	210 635	59 449
2002 *	81 682	32 616	54 776	45 514	26 849	-129	27 591	24 184	268 899	2 765	271 664	215 144	56 520
1. kv. 1999	18 980	8 415	11 105	8 272	4 958	15	7 273	4 500	59 018	-1 880	57 138	46 814	10 324
2. kv. 1999	18 494	7 278	12 675	9 261	6 151	23	6 733	5 007	60 614	925	61 539	47 892	13 647
3. kv. 1999	15 730	5 894	14 010	10 388	5 938	17	5 420	5 082	57 397	-100	57 297	46 937	10 359
4. kv. 1999	18 643	6 791	14 038	11 231	5 880	24	7 302	5 784	63 908	-1 570	62 339	48 055	14 283
1. kv. 2000 *	18 113	9 648	15 120	10 226	4 642	43	8 104	5 175	65 896	-397	65 499	49 513	15 987
2. kv. 2000 *	19 963	8 296	14 946	11 406	6 247	115	7 291	5 071	68 263	4 349	72 612	50 745	21 867
3. kv. 2000 *	19 072	7 678	14 740	12 016	5 783	-19	5 165	5 414	64 435	-1 958	62 477	51 103	11 374
4. kv. 2000 *	21 724	7 126	13 370	11 131	6 258	-11	8 170	6 506	67 768	3 378	71 146	51 352	19 794
1. kv. 2001 *	20 781	8 061	11 098	10 214	5 203	81	8 422	5 731	63 860	-199	63 661	50 854	12 808
2. kv. 2001 *	21 864	9 197	12 772	11 458	6 230	69	8 288	6 158	69 878	386	70 264	52 227	18 038
3. kv. 2001 *	18 355	6 383	13 425	12 426	6 168	-33	6 091	6 026	62 815	483	63 298	53 281	10 017
4. kv. 2001 *	21 137	10 120	13 411	12 112	6 531	-57	8 645	7 200	71 898	962	72 860	54 274	18 586
1. kv. 2002 *	20 893	8 292	12 042	9 743	5 642	-9	7 598	5 603	64 202	1 375	65 577	52 833	12 744
2. kv. 2002 *	21 342	9 329	13 762	11 199	7 086	-53	6 942	5 962	69 608	4 409	74 017	53 880	20 137
3. kv. 2002 *	18 242	6 838	14 853	11 773	6 967	8	5 718	5 832	64 399	-162	64 237	54 545	9 692
4. kv. 2002 *	21 205	8 157	14 118	12 798	7 154	-75	7 333	6 788	70 690	-2 857	67 833	53 885	13 948
1. kv. 2003 *	20 803	8 657	12 902	8 123	5 526	-40	7 249	5 641	63 221	875	64 096	53 105	10 991
2. kv. 2003 *	18 564	7 190	15 323	9 591	6 940	11	7 057	5 913	64 676	128	64 803	54 865	9 938
1995-priser, mio. kr.													
1999	83 436	26 713	46 335	35 538	20 144	93	31 612	20 192	243 872	-2 105	241 767	187 499	54 268
2000 *	92 066	29 932	50 931	39 538	19 197	-245	33 310	21 314	264 728	4 787	269 515	198 107	71 408
2001 *	99 225	29 703	43 712	39 694	19 570	-59	37 836	24 151	269 681	1 613	271 294	209 394	61 901
2002 *	101 413	28 501	46 605	38 352	21 335	227	33 926	23 408	270 358	-2 364	267 994	213 680	54 314
1. kv. 1999	21 319	7 856	10 010	7 566	4 418	31	8 542	4 461	59 741	-1 736	58 005	46 200	11 805
2. kv. 1999	21 294	6 610	11 320	8 417	5 427	43	7 959	4 929	61 069	1 360	62 430	46 599	15 831
3. kv. 1999	18 884	5 526	12 463	9 421	5 197	23	6 410	5 057	57 924	-767	57 157	47 049	10 108
4. kv. 1999	21 940	6 722	12 542	10 133	5 102	-4	8 701	5 745	65 137	-961	64 175	47 651	16 524
1. kv. 2000 *	21 161	8 552	13 334	9 127	3 972	-45	9 493	5 014	65 595	540	66 135	48 393	17 742
2. kv. 2000 *	23 094	7 673	13 081	10 102	5 277	-56	8 531	4 753	67 700	4 382	72 082	49 172	22 910
3. kv. 2000 *	22 402	6 805	12 822	10 552	4 800	-82	5 917	5 125	63 217	-3 209	60 008	49 899	10 108
4. kv. 2000 *	25 408	6 902	11 694	9 757	5 148	-62	9 369	6 422	68 216	3 074	71 290	50 643	20 647
1. kv. 2001 *	24 531	7 145	9 612	8 884	4 264	-134	10 004	5 551	64 307	198	64 505	51 704	12 801
2. kv. 2001 *	26 287	8 246	11 005	9 896	5 063	-85	9 928	5 790	70 340	1 789	72 129	52 459	19 670
3. kv. 2001 *	22 407	5 827	11 558	10 599	4 972	67	7 298	5 656	62 729	751	63 481	52 628	10 853
4. kv. 2001 *	25 999	8 485	11 537	10 314	5 271	93	10 606	7 155	72 305	-1 125	71 180	52 603	18 577
1. kv. 2002 *	25 700	7 065	10 299	8 270	4 545	15	9 163	5 554	65 056	-176	64 881	52 895	11 986
2. kv. 2002 *	26 361	7 889	11 704	9 450	5 649	94	8 530	5 731	69 677	2 837	72 514	53 287	19 227
3. kv. 2002 *	22 774	6 204	12 630	9 890	5 511	-14	6 981	5 491	63 975	-1 482	62 493	53 537	8 956
4. kv. 2002 *	26 579	7 343	11 973	10 742	5 630	131	9 251	6 632	71 649	-3 544	68 106	53 961	14 144
1. kv. 2003 *	26 197	7 998	10 838	6 721	4 308	70	9 208	5 518	65 340	501	65 841	54 227	11 614
2. kv. 2003 *	23 477	6 387	12 773	7 897	5 373	-20	9 113	5 574	65 001	2 016	67 017	54 480	12 537

Tabel 23B. Investeringer fordelt efter art (årlig stigning i pct.)

	Maski- ner og inventar	Trans- port- midler	Bolig- byggeri	Byggeri ekskl. bolig- byggeri	Anlæg	Stam- besæt- ninger	Software m.m.	Memo- post: Inv. i offentlig forvalt- ning og service	Faste brutto- investe- ringer mv.	Lagerfor- øgelser	Brutto- investe- ringer	Forbrug af fast real- kapital	Netto- investe- ringer
	1	2	3	4	5	6	7	8	1+..+7 9	10	9+10 11	12	11+12 13
— prisindeks, årlig stigning pct. —													
1999	-6,6	1,9	4,1	1,7	3,0		-1,3	-1,5	-1,2		-1,5	-0,7	
2000 *	-0,5	3,0	2,1	2,8	4,9		2,0	3,1	1,8		2,3	1,1	
2001 *	-3,4	3,9	1,6	2,8	3,2		-3,6	-0,0	-1,1		-1,3	-1,7	
2002 *	-2,7	0,7	1,3	1,9	2,1		-2,1	-0,6	-0,1		1,8	0,1	
1. kv. 1999	-3,5	-1,1	4,2	2,6	2,9		0,4	0,2	-0,4		-0,4	-1,3	
2. kv. 1999	-5,3	5,2	4,5	2,5	3,2		-0,4	-0,2	-0,1		-1,3	0,8	
3. kv. 1999	-9,5	7,0	4,5	1,3	2,7		-3,0	-3,1	-1,3		-3,9	-0,9	
4. kv. 1999	-8,3	-1,2	3,4	0,9	3,2		-2,7	-2,5	-2,9		-0,7	-1,4	
1. kv. 2000 *	-3,9	5,3	2,2	2,5	4,1		0,3	2,3	1,7		0,5	1,0	
2. kv. 2000 *	-0,5	-1,8	2,0	2,6	4,4		1,0	5,0	1,6		2,2	0,4	
3. kv. 2000 *	2,2	5,8	2,3	3,3	5,4		3,2	5,1	2,9		3,9	2,7	
4. kv. 2000 *	0,6	2,2	2,2	2,9	5,5		3,9	0,6	1,3		2,7	0,5	
1. kv. 2001 *	-1,0	-0,0	1,8	2,6	4,4		-1,4	0,0	-1,1		-0,4	-3,9	
2. kv. 2001 *	-3,8	3,2	1,6	2,5	3,9		-2,3	-0,3	-1,5		-3,3	-3,5	
3. kv. 2001 *	-3,8	-2,9	1,0	2,9	3,0		-4,4	0,9	-1,8		-4,2	-1,1	
4. kv. 2001 *	-4,9	15,5	1,7	2,9	1,9		-6,5	-0,7	0,1		2,6	1,8	
1. kv. 2002 *	-4,0	4,0	1,3	2,5	1,8		-1,5	-2,3	-0,6		2,4	1,6	
2. kv. 2002 *	-2,7	6,0	1,3	2,4	1,9		-2,5	-2,2	0,6		4,8	1,6	
3. kv. 2002 *	-2,2	0,6	1,2	1,5	1,9		-1,9	-0,3	0,5		3,1	0,6	
4. kv. 2002 *	-1,9	-6,9	1,4	1,5	2,6		-2,7	1,7	-0,8		-2,7	-3,2	
1. kv. 2003 *	-2,3	-7,8	1,8	2,6	3,3		-5,1	1,3	-2,0		-3,7	-2,0	
2. kv. 2003 *	-2,3	-4,8	2,0	2,5	3,0		-4,9	2,0	-0,4		-5,3	-0,4	
— årlig realvækst i pct. —													
1999	6,3	1,6	-1,0	1,0	-20,7		13,0	4,4	1,5		-3,4	4,2	
2000 *	10,3	12,0	9,9	11,3	-4,7		5,4	5,6	8,6		11,5	5,7	
2001 *	7,8	-0,8	-14,2	0,4	1,9		13,6	13,3	1,9		0,7	5,7	
2002 *	2,2	-4,0	6,6	-3,4	9,0		-10,3	-3,1	0,3		-1,2	2,0	
1. kv. 1999	8,7	5,2	-6,7	1,1	-17,6		1,8	-1,9	1,1		-12,8	4,6	
2. kv. 1999	11,2	-16,4	2,4	9,3	-17,4		4,3	4,5	1,7		-0,7	4,3	
3. kv. 1999	-4,0	21,9	1,0	-2,4	-22,6		13,8	2,1	-1,1		3,3	4,1	
4. kv. 1999	9,4	5,4	-1,2	-1,9	-24,7		37,4	12,0	4,1		-2,2	3,9	
1. kv. 2000 *	-0,7	8,9	33,2	20,6	-10,1		11,1	12,4	9,8		14,0	4,7	
2. kv. 2000 *	8,5	16,1	15,6	20,0	-2,8		7,2	-3,6	10,9		15,5	5,5	
3. kv. 2000 *	18,6	23,2	2,9	12,0	-7,6		-7,7	1,3	9,1		5,0	6,1	
4. kv. 2000 *	15,8	2,7	-6,8	-3,7	0,9		7,7	11,8	4,7		11,1	6,3	
1. kv. 2001 *	15,9	-16,4	-27,9	-2,7	7,4		5,4	10,7	-2,0		-2,5	6,8	
2. kv. 2001 *	13,8	7,5	-15,9	-2,0	-4,1		16,4	21,8	3,9		0,1	6,7	
3. kv. 2001 *	0,0	-14,4	-9,9	0,5	3,6		23,3	10,4	-0,8		5,8	5,5	
4. kv. 2001 *	2,3	22,9	-1,3	5,7	2,4		13,2	11,4	6,0		-0,2	3,9	
1. kv. 2002 *	4,8	-1,1	7,1	-6,9	6,6		-8,4	0,1	1,2		0,6	2,3	
2. kv. 2002 *	0,3	-4,3	6,4	-4,5	11,6		-14,1	-1,0	-0,9		0,5	1,6	
3. kv. 2002 *	1,6	6,5	9,3	-6,7	10,8		-4,3	-2,9	2,0		-1,6	1,7	
4. kv. 2002 *	2,2	-13,5	3,8	4,1	6,8		-12,8	-7,3	-0,9		-4,3	2,6	
1. kv. 2003 *	1,9	13,2	5,2	-18,7	-5,2		0,5	-0,6	0,4		1,5	2,5	
2. kv. 2003 *	-10,9	-19,0	9,1	-16,4	-4,9		6,8	-2,7	-6,7		-7,6	2,2	

NATIONALREGNSKAB OG BETALINGSBALANCE 2003:13
Statistiske Efterretninger
ISSN (trykt udgave) 1399-0691
ISSN (elektronisk udgave) 1601-0930
www.dst.dk/efterretninger

Abonnement (internet) for 2003: 670,00 kr.
Abonnement (papir) for 2003: 890,00 kr.
Løssalg: 83,00 kr.
Ekspeditionsgebyr: 30 kr.
Salg hele døgnet: publsalg@dst.dk, tlf. 39 17 30 20 eller www.dst.dk
© Danmarks Statistik, Sejrøgade 11, 2100 København Ø.
Tryk: Danmarks Statistiks Trykkeri
