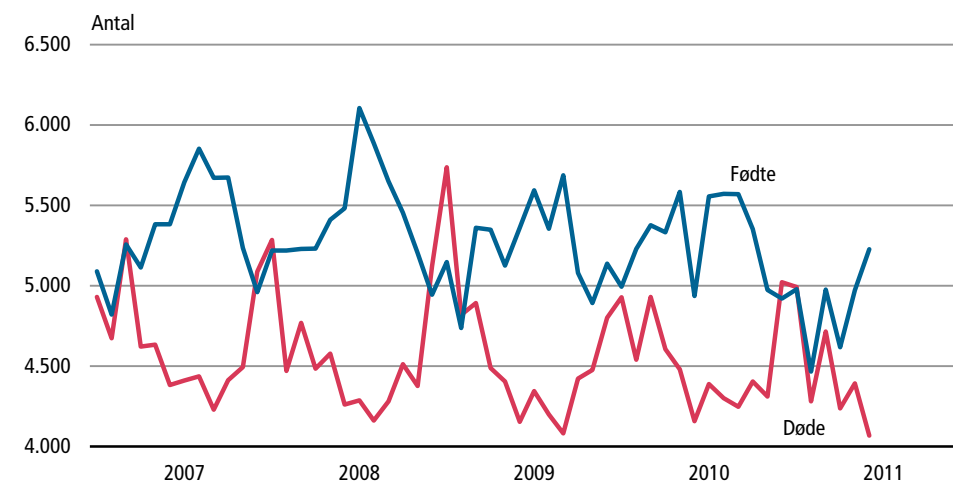


Færre døde

Der døde 12.700 personer i andet kvartal. Det er det laveste dødstal siden tredje kvartal 2009, og det er 4,1 pct. færre døde end samme kvartal året før. Ser man på de enkelte måneder, døde der 4.069 personer i juni, og vi skal tilbage til september 1977 – med 3.935 døde – for at finde en måned, hvor der døde færre personer.

Fødte og døde



Flere nyfødte end døde i kvartalet

I andet kvartal blev der født 14.800 børn, hvilket er 6,5 pct. færre end i samme kvartal året før. Med 14.800 fødte, er der i kvartalet fødselsoverskud i Danmark, dvs. at der fødes flere, end der dør.

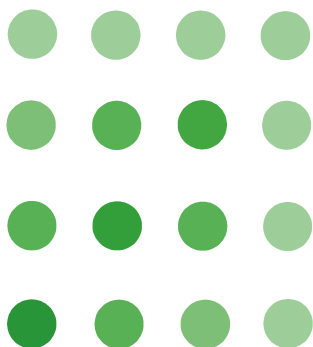
Fødte, døde og fødselsoverskud

	2. kv. 2010			2. kv. 2011*		
	April	Maj	Juni	April	Maj	Juni
Fødte	5 333	5 584	4 937	4 618	4 972	5 228
Døde	4 606	4 481	4 158	4 238	4 393	4 069
Fødselsoverskud	727	1 103	779	380	579	1 159

*Foreløbige tal.

4 pct. flere udvandrede

I andet kvartal udvandrede 9.800 personer, hvilket er 4 pct. flere end i samme kvartal året før. 12.150 personer indvandrede, hvilket er stort set samme antal som samme kvartal 2010. Nettoindvandringen (indvandring minus udvandring) i årets andet kvartal var på 2.300; det er 16 pct. færre end i andet kvartal året før.



Befolkningen fordelt efter køn og alder. 1. juli 2011

	0-9 år	10-19 år	20-29 år	30-39 år	40-49 år	50-59 år	60-69 år	70-79 år	80-89 år	90-99 år	100 år+	I alt
I alt	650 262	696 949	653 462	724 390	814 057	717 971	688 189	392 055	190 434	38 187	900	5 566 856
Mænd	333 015	357 243	331 168	362 912	411 980	359 999	339 574	181 428	72 849	9 832	140	2 760 140
Kvinder	317 247	339 706	322 294	361 478	402 077	357 972	348 615	210 627	117 585	28 355	760	2 806 716

Befolkningens udvikling

	Fødte	Døde	Fødsels- overskud	Ind- vandringer	Ud- vandringer	Netto- indvandring	Befolknings- tilvækst ¹	Folketal ultimo kvartalet
Året 2006	64 984	55 477	9 507	56 750	46 786	9 964	19 625	5 447 084
Året 2007	64 082	55 604	8 478	64 656	41 566	23 090	31 549	5 475 791
Året 2008	65 038	54 591	10 447	72 749	43 490	29 259	39 358	5 511 451
Året 2009	62 818	54 872	7 946	67 161	44 874	22 287	29 234	5 534 738
Året 2010	63 411	54 368	9 043	68 282	45 882	22 400	31 179	5 560 628
1. kvrt. 2007*	15 188	14 921	267	15 405	11 096	4 309	4 742	5 451 826
2. kvrt. 2007*	15 867	13 579	2 288	11 968	8 140	3 828	6 074	5 457 415
3. kvrt. 2007*	17 177	13 037	4 140	23 538	13 300	10 238	14 434	5 470 919
4. kvrt. 2007*	15 869	13 996	1 873	12 352	8 397	3 955	5 797	5 475 791
1. kvrt. 2008*	15 657	14 509	1 148	15 945	9 286	6 659	7 739	5 482 266
2. kvrt. 2008*	16 102	13 304	2 798	13 750	8 763	4 987	7 695	5 489 022
3. kvrt. 2008*	17 619	12 721	4 898	26 312	13 404	12 908	17 818	5 505 995
4. kvrt. 2008*	15 603	14 011	1 592	14 455	9 151	5 304	6 766	5 511 451
1. kvrt. 2009*	15 246	15 447	-201	16 200	9 309	6 891	5 768	5 515 287
2. kvrt. 2009*	15 833	13 048	2 785	12 301	9 465	2 836	5 735	5 519 441
3. kvrt. 2009*	16 636	12 626	4 010	24 507	13 368	11 139	15 004	5 532 531
4. kvrt. 2009*	15 110	13 700	1 410	12 661	9 286	3 375	4 661	5 534 738
1. kvrt. 2010*	15 600	14 400	1 200	15 356	9 176	6 180	7 367	5 540 241
2. kvrt. 2010*	15 854	13 245	2 609	12 205	9 407	2 798	5 288	5 543 819
3. kvrt. 2010*	16 697	12 937	3 760	25 791	13 988	11 803	15 529	5 557 709
4. kvrt. 2010*	15 247	13 738	1 509	13 300	9 680	3 620	5 007	5 560 628
1. kvrt. 2011*	14 422	13 989	433	16 315	9 940	6 375	6 688	5 564 219
2. kvrt. 2011*	14 818	12 700	2 118	12 158	9 810	2 348	4 378	5 566 856

Anm.: Pga. forsinkede indberetninger er tallet for udvandring undervurderet. ¹ Befolkningstilvæksten er inklusive korrektioner.

* Kvartalstallene er foreløbige tal og summer derfor ikke op til årets tal.

Mere information

Få mere information i Statistikbanken på www.dst.dk/stattabel/564.

Befolkningsstatistikken blev omlagt 1. juli 2007, så sammenligninger med især tallene for udvandring bagud i tid kan ikke lade sig gøre. Ændringen betyder, at tallet for udvandring er undervurderet på grund af forsinkede indberetninger.

Læs mere om omlægningen på www.dst.dk/befolkning.

Kilder og metoder

Statistikken baseres på oplysninger i Det Centrale Personregister (CPR). En detaljeret gennemgang af kilder og metoder findes på www.dst.dk/varedeklaration/757. Se flere oplysninger om befolkningsstatistikken på www.dst.dk/befolkning.

Næste offentliggørelse

Befolkningens udvikling 3. kvrt. 2011 udkommer 9. november 2011.

Henvendelse

Connie Østberg, tlf. 39 17 33 84, cbn@dst.dk