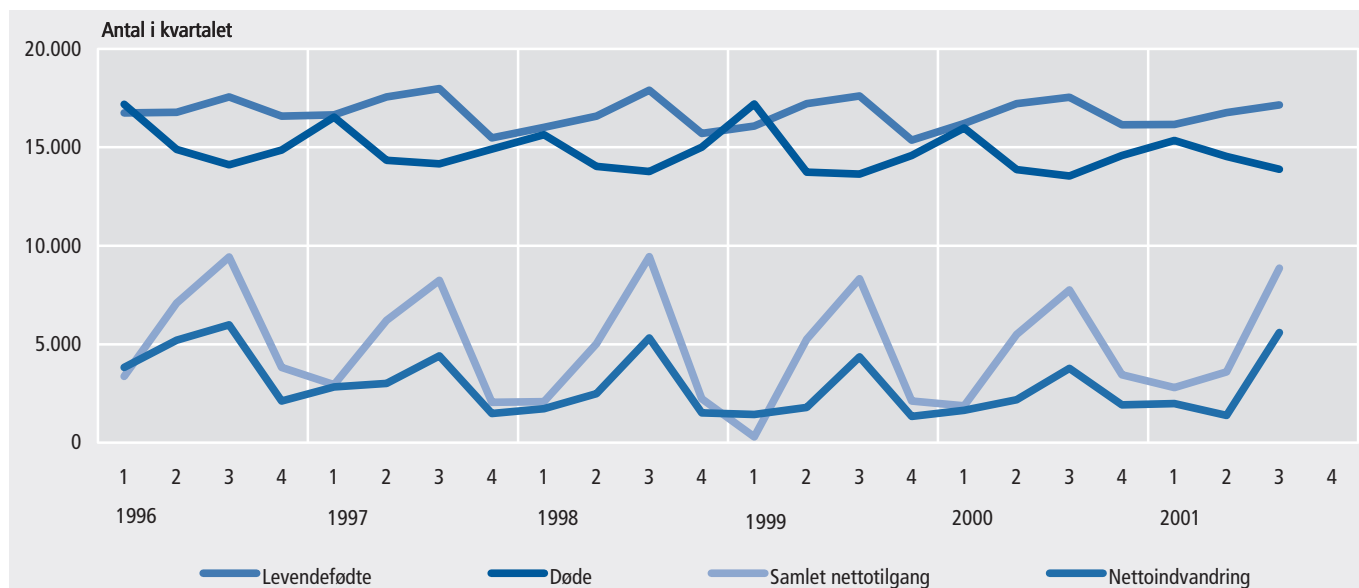


Befolkning og valg

Danmarks Statistik offentliggør løbende statistik på befolkningsområdet. Statistikken omfatter kvartalsvise opgørelser over befolkningens størrelse, aldersfordeling og geografiske fordeling, samt opgørelser over de bevægelser der har været i form af fødsler, dødsfald, vielser, skilsmisser, flytninger, ind- og udvandring. Inden for befolkningsområdet offentliggøres der på årsbasis bl.a. befolkningsprognoser.



Befolkningens bevægelser



Tabel 1

Befolkningens bevægelser
Population changes

	Folketal ved periodens begyndelse	Levende- fødte	Døde	Fødsels- overskud	Indvan- drede	Udvan- drede	Nettoind- vandring	Befolk- nings- tilvækst	Indenland- ske flytning- er	Heraf Inden for kommuner	Vielser	Skilsmisser
	1	2	3	4	5	6	7	8	9	10	11	12
1995	5 215 718	69 771	63 127	6 644	63 187	34 630	28 557	35 201	909 476	575 628	34 736	12 976
1996	5 251 027	67 638	61 043	6 595	54 445	37 312	17 133	23 728	908 401	573 965	35 953	12 776
1997	5 275 121	67 636	59 898	7 738	50 105	38 393	11 712	19 450	900 513	568 939	34 244	12 774
1998	5 294 860	66 170	58 453	7 717	51 372	40 340	11 032	18 749	881 905	555 166	34 733	13 141
1999	5 313 577	66 232	59 156	7 076	50 236	41 340	8 896	15 972	866 363	544 170	35 439	13 537
2000	5 330 020	67 081	57 986	9 095	52 915	43 417	9 498	18 593	857 633	535 844	38 388	14 381
1995												
1. kvartal	5 215 718	17 304	15 958	1 346	10 126	7 764	2 362	3 708	206 685	133 613	4 179	3 266
2. kvartal	5 219 287	17 594	15 342	2 252	13 199	6 856	6 343	8 595	214 168	139 385	11 710	3 224
3. kvartal	5 227 862	18 550	14 630	3 920	21 837	12 710	9 127	13 047	266 089	156 533	12 823	3 241
4. kvartal	5 240 860	16 323	17 197	- 874	18 025	7 300	10 725	9 851	222 534	146 097	6 024	3 245
1996												
1. kvartal	5 251 027	16 733	17 179	- 446	12 018	8 198	3 820	3 374	208 359	133 994	4 557	3 066
2. kvartal	5 254 407	16 771	14 890	1 881	12 565	7 353	5 212	7 093	212 963	138 024	12 210	3 364
3. kvartal	5 261 503	17 557	14 112	3 445	19 536	13 549	5 987	9 432	269 433	159 015	13 078	3 193
4. kvartal	5 270 839	16 577	14 862	1 715	10 326	8 212	2 114	3 829	217 646	142 932	6 108	3 153
1997												
1. kvartal	5 275 121	16 641	16 506	135	11 169	8 353	2 816	2 951	203 582	131 081	4 725	2 937
2. kvartal	5 277 989	17 551	14 338	3 213	10 969	7 967	3 002	6 215	216 054	139 321	10 912	3 369
3. kvartal	5 284 220	17 977	14 152	3 825	17 827	13 408	4 419	8 244	263 006	155 487	12 748	3 357
4. kvartal	5 292 452	15 467	14 902	565	10 140	8 665	1 475	2 040	217 871	143 050	5 859	3 111
1998												
1. kvartal	5 294 860	16 006	15 636	370	11 066	9 352	1 714	2 084	206 559	133 151	4 271	3 239
2. kvartal	5 296 665	16 573	14 034	2 539	11 205	8 721	2 484	5 023	214 042	137 979	10 487	3 293
3. kvartal	5 301 304	17 890	13 774	4 116	18 769	13 451	5 318	9 434	253 806	148 915	13 564	3 358
4. kvartal	5 310 730	15 701	15 009	692	10 332	8 816	1 516	2 208	207 498	135 121	6 411	3 251
1999												
1. kvartal	5 313 577	16 078	17 199	-1 121	10 892	9 472	1 420	299	198 341	126 758	4 601	3 306
2. kvartal	5 313 798	17 203	13 741	3 462	10 426	8 638	1 788	5 250	205 301	132 147	11 005	3 438
3. kvartal	5 319 111	17 598	13 638	3 960	18 549	14 187	4 362	8 322	254 025	149 605	13 458	3 324
4. kvartal	5 327 358	15 353	14 578	775	10 369	9 043	1 326	2 101	208 696	135 660	6 375	3 469
2000												
1. kvartal	5 330 020	16 210	15 984	226	11 772	10 129	1 643	1 869	195 747	124 630	4 871	3 592
2. kvartal	5 331 835	17 202	13 875	3 327	11 260	9 082	2 178	5 505	199 959	127 463	11 831	3 498
3. kvartal	5 337 344	17 533	13 546	3 987	18 423	14 654	3 769	7 756	253 200	148 355	15 227	3 629
4. kvartal	5 345 168	16 136	14 581	1 555	11 460	9 552	1 908	3 463	208 727	135 396	6 459	3 662
2001												
1. kvartal	5 349 212	16 160 ¹	15 349 ¹	811 ¹	12 524	10 548	1 976	2 787 ¹	196 589	124 322	4 635 ¹	3 576 ¹
2. kvartal	5 351 558	16 749 ¹	14 526 ¹	2 223 ¹	11 279	9 906	1 373	3 596 ¹	198 208	126 107	11 216 ¹	3 594 ¹
3. kvartal	5 355 081	17 145 ¹	13 882 ¹	3 263 ¹	20 182	14 594	5 588	8 851 ¹	246 746	143 978	13 141 ¹	3 740 ¹

¹ Foreløbige tal.

TRANSLATION: 1: population at beginning of period. 2: live births. 3: deaths. 4: natural increase. 5: immigration. 6: emigration. 7: net migration. 8: natural increase in population. 9: internal migration. 10: of which within the same municipalities. 11: marriages. 12: divorces.

¹ Provisional figures.