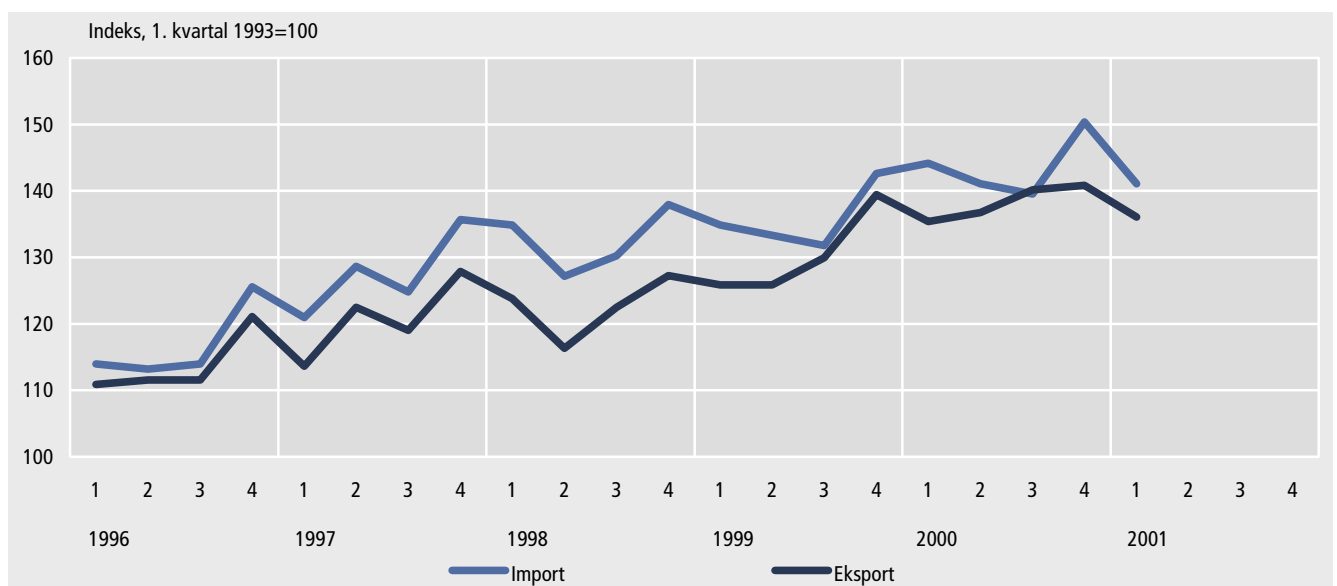


Udenrigshandel

Statistikken om udenrigshandel omfatter en månedlig opgørelse af Danmarks vareimport og -eksport fra/til udlandet fordelt på varer og lande. Kvartalsvis offentliggøres beregninger af kvantum- og enhedsværdiindeks, herunder indeks for bytteforholdet - disse tal belyser den mængde- og pris-mæssige udvikling i Danmarks udenrigshandel.



Kvantumindeks i udenrigshandelen



Tabel 51

Import af varer fordelt efter anvendelse

Merchandise imports analysed by end-use

	Rå- og hjælpe- stoffer	Heraf		Brændsel mv.	Kapital- udstyr ¹	Transport- midler ¹	Skibe mv.	Varer til forbrug	Andre varer	Import i alt	Import i alt, ekskl. skibe mv.
	1	Landbrugs- varer	Varer til bygge- og anlægs- virksomhed	3	4	5	6	7	8	9	10
	mio. kr. (DKK mio.)										
1996	120 626	7 570	19 462	12 643	32 019	17 178	3 193	71 558	3 633	260 848	257 655
1997	135 057	8 396	22 990	14 786	36 744	19 024	2 875	79 835	5 202	293 522	290 648
1998	141 823	7 959	24 071	10 518	38 022	21 336	5 112	85 819	6 188	308 817	303 705
1999	140 010	7 500	23 303	11 981	41 732	20 637	4 312	87 348	5 771	311 790	307 478
2000*	156 220	8 708	26 140	19 380	50 309	21 532	6 962	97 983	5 336	357 722	350 759
1999											
2. kvartal	34 926	1 945	5 827	2 725	10 207	5 403	1 154	19 939	1 253	75 608	74 454
3. kvartal	33 256	1 710	5 727	3 429	9 716	4 396	611	22 888	1 498	75 794	75 183
4. kvartal	37 176	1 809	6 148	3 762	12 007	5 397	961	23 131	1 764	84 197	83 237
2000											
1. kvartal*	37 885	2 202	6 336	4 223	10 913	5 273	2 956	23 588	1 227	86 064	83 109
2. kvartal*	38 797	1 979	6 599	3 918	12 491	5 229	1 632	22 757	1 222	86 045	84 413
3. kvartal*	37 625	2 088	6 258	5 443	12 075	4 465	1 776	25 562	1 247	88 194	86 418
4. kvartal*	41 914	2 438	6 947	5 796	14 830	6 565	599	26 076	1 640	97 419	96 820
2001											
1. kvartal*	41 366	2 532	6 670	4 412	12 222	5 120	1 296	25 103	1 894	91 412	90 116
2. kvartal*	42 169	2 487	7 278	4 605	12 142	4 847	231	24 999	1 681	90 674	90 443
1999											
Juli	9 606	550	1 647	1 155	2 939	1 407	519	7 091	459	23 176	22 657
August	11 163	572	1 800	1 103	3 050	1 371	74	7 557	451	24 769	24 695
September	12 487	589	2 280	1 171	3 727	1 618	18	8 241	588	27 850	27 831
Oktober	12 178	659	2 060	1 178	3 555	1 708	680	7 827	486	27 612	26 932
November	13 076	590	2 175	1 196	4 124	1 925	227	7 991	521	29 059	28 833
December	11 922	559	1 913	1 388	4 329	1 764	53	7 313	757	27 525	27 472
2000											
Januar*	11 210	636	1 890	1 558	3 211	1 399	1 659	7 217	409	26 663	25 003
Februar*	12 166	545	2 051	1 307	3 425	1 499	495	7 946	418	27 255	26 760
Marts*	14 509	1 022	2 395	1 359	4 277	2 375	801	8 425	400	32 147	31 346
April*	11 239	570	1 961	1 258	3 743	1 546	601	6 735	356	25 479	24 877
Maj*	14 137	687	2 387	1 319	4 393	1 824	535	8 341	427	30 977	30 441
Juni*	13 421	722	2 252	1 340	4 355	1 859	495	7 681	439	29 589	29 094
Juli*	10 768	737	1 740	1 542	3 386	1 351	245	7 401	335	25 027	24 782
August*	13 139	689	2 193	1 759	4 169	1 446	1 250	8 945	459	31 166	29 916
September*	13 718	663	2 326	2 143	4 521	1 668	281	9 216	454	32 001	31 720
Oktober*	14 621	774	2 513	2 050	4 982	1 815	8	9 408	529	33 412	33 404
November*	14 527	640	2 484	2 183	5 139	2 704	583	9 137	569	34 843	34 260
December*	12 765	1 024	1 949	1 563	4 710	2 045	8	7 531	542	29 163	29 156
2001											
Januar*	13 257	653	2 124	1 528	3 917	1 711	11	8 264	763	29 450	29 439
Februar*	13 123	836	2 144	1 275	4 084	1 604	369	8 234	446	29 135	28 766
Marts*	14 986	1 042	2 403	1 609	4 222	1 806	916	8 605	685	32 827	31 911
April*	13 218	790	2 243	1 359	4 062	1 498	2	7 947	393	28 479	28 477
Maj*	14 442	868	2 484	1 519	4 105	1 697	144	8 362	665	30 934	30 790
Juni*	14 510	829	2 551	1 726	3 974	1 653	85	8 691	623	31 261	31 176
Juli*	11 773	677	1 912	1 424	3 498	1 446	27	7 785	1 765	27 717	27 690

¹ Ekskl. skibe mv.

TRANSLATION: 1: intermediate goods. 2: of which for agriculture. 3: of which for the construction industry. 4: fuels and lubricants. 5: capital goods¹. 6: transport equipment¹. 7: ships, etc. 8: consumer goods. 9: other goods. 10: imports, total. 11: imports, total, excluding ships, etc.

¹ Excluding ships etc.

Tabel 52

Eksport af varer fordelt efter produktionsgrene

Merchandise exports analysed by industrial origin

	Landbrugs- varer	Heraf Animalske landbrugs- varer	Kød- og mælke- konserves	Industri- varer ¹	Heraf Maskiner og instrumenter	Skibe mv.	Brændsel mv.	Andre varer	Eksport i alt	Eksport i alt, ekskl. Skibe mv.
	1	2	3	4	5	6	7	8	9	10
	mio. kr. (DKK mio.)									
1996	36 927	29 380	5 929	216 982	75 782	5 341	13 391	17 314	295 885	290 543
1997	40 846	33 286	6 286	235 814	84 005	6 184	14 393	17 663	321 186	315 001
1998	36 713	29 550	5 723	246 209	88 036	5 374	10 604	18 175	322 797	317 423
1999	37 307	30 305	5 367	262 456	93 706	6 861	14 874	19 892	346 756	339 895
2000*	41 848	34 243	5 643	299 546	109 950	4 173	33 391	20 968	405 569	401 396
1999										
2. kvartal	9 164	7 394	1 381	63 095	22 061	1 502	3 026	4 949	83 116	81 615
3. kvartal	8 887	7 549	1 429	65 487	22 231	772	3 928	4 631	85 135	84 363
4. kvartal	10 184	8 205	1 196	71 015	27 050	3 734	5 382	5 775	97 287	93 553
2000										
1. kvartal*	9 393	7 572	1 260	69 459	24 608	555	7 114	4 833	92 613	92 059
2. kvartal*	10 549	8 576	1 416	70 850	25 721	985	7 456	4 987	96 241	95 257
3. kvartal*	10 485	9 055	1 534	77 287	27 855	314	9 342	5 151	104 113	103 798
4. kvartal*	11 422	9 039	1 433	81 950	31 766	2 320	9 479	5 998	112 601	110 282
2001										
1. kvartal*	11 979	9 970	1 424	78 605	28 397	243	8 445	5 063	105 759	105 517
2. kvartal*	11 731	9 643	1 249	78 588	28 516	546	7 175	5 774	105 063	104 516
1999										
Juli	3 094	2 669	470	19 451	6 668	90	1 413	1 378	25 896	25 806
August	2 855	2 444	443	21 752	7 113	247	1 127	1 381	27 806	27 559
September	2 939	2 435	516	24 284	8 451	435	1 388	1 871	31 433	30 998
Oktober	3 098	2 599	368	24 890	8 960	367	1 513	1 795	32 032	31 665
November	3 598	2 794	457	24 470	9 342	991	1 825	1 968	33 309	32 318
December	3 488	2 812	371	21 655	8 748	2 377	2 044	2 012	31 946	29 570
2000										
Januar*	2 865	2 375	414	20 811	7 329	29	2 124	1 314	27 557	27 528
Februar*	3 146	2 585	413	22 657	7 821	257	2 442	1 820	30 735	30 478
Marts*	3 382	2 613	432	25 992	9 458	268	2 549	1 699	34 322	34 053
April*	3 072	2 426	401	20 372	7 116	236	2 016	1 570	27 667	27 431
Maj*	3 901	3 139	521	26 055	9 457	537	2 577	1 757	35 348	34 811
Juni*	3 576	3 011	494	24 423	9 149	212	2 863	1 659	33 226	33 014
Juli*	3 273	2 889	486	21 228	7 688	13	2 980	1 525	29 504	29 492
August*	3 649	3 188	517	26 404	9 466	90	2 884	1 605	35 148	35 058
September*	3 563	2 979	531	29 654	10 701	211	3 478	2 021	39 460	39 249
Oktober*	3 722	3 069	480	28 147	10 544	578	3 354	2 047	38 328	37 750
November*	4 048	3 122	491	28 257	10 814	169	3 219	1 957	38 140	37 972
December	3 653	2 848	462	25 546	10 408	1 573	2 905	1 994	36 133	34 560
2001										
Januar*	3 474	2 861	468	24 813	8 724	39	2 677	1 557	33 027	32 987
Februar*	3 580	2 944	445	25 199	9 123	100	2 827	1 611	33 762	33 662
Marts*	4 926	4 166	512	28 593	10 550	103	2 942	1 895	38 971	38 868
April*	3 242	2 545	359	24 539	8 961	45	2 523	1 898	32 606	32 561
Maj*	4 314	3 516	442	26 392	9 632	67	2 559	1 934	35 707	35 640
Juni*	4 174	3 582	448	27 657	9 923	434	2 093	1 943	36 750	36 315
Juli*	3 515	3 062	500	25 054	9 482	52	1 362	1 818	32 300	32 249

¹ Ekskl. skibe mv.TRANSLATION: 1: agricultural products. 2: of which products of animal origin. 3: canned meat and milk. 4: manufactured goods¹. 5: of which machinery and instruments. 6: ships, etc. 7: fuel, etc. 8: other goods. 9: exports, total. 10: exports, total, excluding ships, etc.¹ Excluding ships etc.

Tabel 53

Importen fordelt på lande
 Imports by country

	Frankrig	Neder-landene	Tyskland	Italien	UK	Norge	Sverige	Finland	USA	Japan	Øvrige lande	Import af varer i alt	Heraf	
	1	2	3	4	5	6	7	8	9	10	11	12	EU 13	OECD 14
	mio. kr. (DKK mio.)													
1996	14 278	19 196	59 280	11 821	19 922	13 332	31 971	7 212	12 577	5 848	65 412	260 848	184 907	231 329
1997	15 656	22 832	63 203	12 771	21 895	15 658	37 411	8 586	14 939	5 888	74 683	293 522	206 609	259 608
1998	17 405	23 098	67 823	14 549	23 900	14 546	39 286	8 193	15 293	5 968	78 755	308 817	219 709	274 008
1999	18 304	25 220	67 354	14 456	24 436	13 788	37 700	8 556	14 871	6 232	80 872	311 790	221 986	275 391
2000*	18 167	26 666	75 808	15 269	30 710	18 244	43 925	9 750	14 646	5 481	99 056	357 722	249 034	311 363
1999														
2. kvartal	4 584	5 978	16 574	3 670	5 659	3 275	9 247	2 184	4 111	1 605	18 722	75 608	54 314	67 680
3. kvartal	4 074	6 093	16 191	3 470	5 730	3 578	8 958	2 003	3 136	1 404	21 156	75 794	52 834	65 613
4. kvartal	5 089	6 778	18 025	3 844	7 170	3 949	10 319	2 356	3 753	1 550	21 365	84 197	60 534	74 821
2000														
1. kvartal*	4 304	6 183	18 138	3 754	6 675	4 416	10 272	2 355	3 888	1 447	24 632	86 065	58 757	74 805
2. kvartal*	4 395	7 025	18 082	3 896	7 188	3 827	10 978	2 518	3 636	1 476	23 025	86 045	61 182	75 176
3. kvartal*	4 157	6 530	18 304	3 600	7 688	4 914	10 747	2 265	3 192	1 286	25 509	88 194	60 144	76 047
4. kvartal*	5 311	6 928	21 284	4 019	9 159	5 087	11 928	2 612	3 930	1 272	25 890	97 418	68 951	85 335
2001														
1. kvartal*	4 458	6 565	19 072	4 046	7 378	4 438	11 116	2 626	4 596	1 328	25 790	91 412	63 130	79 908
2. kvartal*	4 635	6 790	20 028	4 477	7 342	4 161	11 044	2 284	3 890	1 345	24 678	90 674	64 393	79 751
1999														
Juli	1 365	1 845	4 656	1 310	1 679	1 162	2 351	509	1 191	453	6 656	23 176	15 739	20 003
August	1 188	1 858	5 246	896	1 848	1 202	3 037	712	997	500	7 285	24 769	16 802	21 151
September	1 522	2 390	6 290	1 264	2 204	1 214	3 571	782	948	451	7 215	27 849	20 292	24 460
Oktober	1 774	2 032	5 913	1 238	2 308	1 348	3 339	749	1 383	485	7 044	27 612	19 512	24 254
November	1 660	2 403	6 334	1 289	2 486	1 342	3 579	802	1 396	595	7 173	29 059	21 026	26 047
December	1 656	2 343	5 778	1 317	2 376	1 259	3 401	805	973	470	7 147	27 525	19 995	24 521
2000														
Januar*	1 212	1 893	5 282	1 011	1 941	1 478	3 018	684	1 327	503	8 313	26 663	17 215	22 671
Februar*	1 395	2 003	5 836	1 283	2 175	1 364	3 366	806	1 256	420	7 351	27 255	19 192	23 828
Marts*	1 697	2 287	7 020	1 460	2 559	1 574	3 888	865	1 305	524	8 968	32 147	22 350	28 306
April*	1 347	2 262	5 383	1 107	2 053	1 030	3 641	736	1 061	444	6 415	25 479	18 589	22 661
Maj*	1 563	2 291	6 467	1 432	2 471	1 458	3 913	844	1 397	617	8 525	30 977	21 526	26 859
Juni*	1 485	2 472	6 232	1 357	2 664	1 339	3 424	938	1 178	415	8 085	29 589	21 067	25 656
Juli*	1 296	1 843	5 246	1 289	1 996	1 361	2 666	646	984	410	7 290	25 027	17 147	21 719
August*	1 294	2 270	6 302	1 000	2 775	1 672	4 078	819	1 061	454	9 439	31 166	20 746	26 880
September*	1 567	2 417	6 756	1 311	2 917	1 881	4 003	800	1 147	422	8 780	32 001	22 251	27 448
Oktober*	1 856	2 337	6 991	1 464	3 298	1 859	4 180	842	1 174	455	8 958	33 412	23 537	29 119
November*	1 853	2 312	7 793	1 392	3 535	1 799	4 187	944	1 590	443	8 996	34 843	24 724	30 751
December*	1 602	2 279	6 500	1 163	2 326	1 429	3 561	826	1 166	374	7 936	29 163	20 690	25 465
2001														
Januar*	1 414	2 065	5 894	1 156	2 201	1 577	3 729	862	1 466	524	8 562	29 450	19 819	25 386
Februar*	1 392	2 116	6 087	1 314	2 623	1 365	3 524	893	1 488	381	7 954	29 135	20 482	25 521
Marts*	1 652	2 384	7 091	1 576	2 554	1 496	3 863	871	1 642	423	9 274	32 827	22 829	29 001
April*	1 485	2 125	6 415	1 372	2 597	1 228	3 575	680	1 056	419	7 528	28 479	20 696	25 208
Maj*	1 531	2 382	6 909	1 503	2 287	1 522	3 859	804	1 525	448	8 162	30 934	21 962	27 307
Juni*	1 619	2 283	6 704	1 602	2 458	1 411	3 610	800	1 309	478	8 988	31 261	21 735	27 236
Juli*	1 493	1 942	5 681	1 387	2 057	1 410	2 895	445	913	327	9 168	27 717	18 424	24 108

TRANSLATION: 1: France. 2: Netherlands. 3: Germany. 4: Italy. 5: UK. 6: Norway. 7: Sweden. 8: Finland. 9: USA. 10: Japan. 11: other countries. 12: merchandise exports, total. 13: of which EU. 14: of which OECD.

Tabel 54

Eksporten fordelt på lande

Exports by country

	Frankrig	Neder- landene	Tyskland	Italien	UK	Norge	Sverige	Finland	USA	Japan	Øvrige lande	Eksport af varer i alt	Heraf	
	1	2	3	4	5	6	7	8	9	10	11	12	EU 13	OECD 14
	mio. kr. (DKK mio.)													
1996	15 317	13 189	66 628	10 939	26 398	19 205	33 165	8 030	11 974	10 058	80 982	295 884	194 010	255 663
1997	16 964	14 169	68 131	11 523	31 076	20 065	36 400	8 463	14 863	10 776	88 755	321 185	208 668	276 548
1998	16 702	14 949	66 971	12 666	30 567	19 876	34 510	9 773	16 064	9 428	91 291	322 797	209 959	278 488
1999	18 228	15 987	68 870	12 750	32 909	20 944	38 918	11 067	19 361	11 806	95 918	346 756	227 010	304 715
2000*	20 275	20 253	76 847	13 138	40 454	22 441	51 964	13 590	24 084	14 563	107 957	405 568	267 519	356 513
1999														
2. kvartal	4 636	3 903	16 409	3 146	7 819	5 563	8 815	2 490	4 699	3 078	22 558	83 116	53 521	73 278
3. kvartal	4 320	3 927	17 025	3 213	8 268	4 655	9 628	2 802	4 825	2 331	24 139	85 135	56 130	74 123
4. kvartal	4 973	3 871	18 880	3 374	9 741	5 805	11 477	3 404	5 188	3 305	27 268	97 287	64 422	85 668
2000														
1. kvartal*	5 142	4 873	17 745	3 091	9 197	5 273	11 849	3 476	5 013	3 560	23 396	92 614	62 353	82 507
2. kvartal*	4 834	4 726	18 562	3 307	9 755	5 035	12 220	3 220	6 128	3 051	25 402	96 241	64 096	84 996
3. kvartal*	5 051	4 563	19 658	3 246	10 134	5 991	14 020	3 396	6 218	3 452	28 383	104 112	68 116	91 005
4. kvartal*	5 248	6 091	20 882	3 494	11 368	6 142	13 875	3 498	6 725	4 500	30 776	112 601	72 954	98 005
2001														
1. kvartal*	5 418	5 151	19 817	3 443	10 640	5 855	14 148	3 453	6 393	4 376	27 066	105 760	70 477	93 841
2. kvartal*	5 615	4 725	20 753	3 657	9 761	5 469	13 209	2 901	7 523	3 351	28 098	105 062	68 977	91 946
1999														
Juli	1 345	1 072	4 889	1 218	2 722	1 396	2 445	770	1 616	699	7 722	25 896	16 419	22 211
August	1 310	1 226	5 813	840	2 649	1 475	3 441	962	1 547	795	7 749	27 806	18 603	24 345
September	1 665	1 629	6 324	1 156	2 897	1 784	3 742	1 070	1 662	837	8 667	31 433	21 108	27 567
Oktober	1 652	1 294	6 290	1 210	2 893	1 859	3 961	1 086	1 916	1 008	8 864	32 032	20 653	27 936
November	1 726	1 261	6 669	1 088	3 320	2 012	3 866	1 237	1 711	1 081	9 338	33 309	22 478	29 627
December	1 595	1 315	5 921	1 076	3 529	1 934	3 650	1 082	1 561	1 217	9 066	31 946	21 291	28 104
2000														
Januar*	1 604	1 429	5 327	962	2 840	1 571	3 353	972	1 647	1 065	6 787	27 557	18 703	24 858
Februar*	1 696	1 737	5 976	1 021	2 889	1 706	3 911	1 285	1 520	1 163	7 833	30 735	20 762	27 237
Marts*	1 842	1 707	6 442	1 108	3 468	1 996	4 585	1 219	1 846	1 332	8 776	34 322	22 888	30 412
April*	1 463	1 441	5 513	954	2 724	1 522	3 640	1 059	1 507	797	7 045	27 667	18 901	24 553
Maj*	1 685	1 648	6 844	1 187	3 572	1 800	4 563	1 081	2 374	1 160	9 433	35 348	23 101	31 063
Juni*	1 686	1 637	6 205	1 166	3 459	1 713	4 017	1 080	2 247	1 094	8 924	33 226	22 094	29 380
Juli*	1 735	1 347	5 331	1 073	2 660	1 652	3 441	1 008	1 897	953	8 409	29 504	18 790	25 357
August*	1 434	1 523	6 846	890	3 765	2 128	4 953	1 168	2 032	1 108	9 300	35 148	23 514	31 135
September*	1 882	1 693	7 481	1 283	3 709	2 211	5 626	1 220	2 289	1 391	10 674	39 460	25 812	34 513
Oktober*	1 783	2 114	6 672	1 109	3 943	2 258	4 840	1 330	2 241	1 268	10 769	38 328	24 797	33 169
November*	1 590	2 160	7 177	1 341	4 333	2 017	4 580	1 168	2 205	1 085	10 483	38 140	25 301	33 336
December*	1 875	1 817	7 033	1 044	3 092	1 867	4 455	1 000	2 279	2 147	9 524	36 133	22 856	31 500
2001														
Januar*	1 658	1 795	6 361	1 068	3 131	1 885	4 445	1 187	1 935	1 210	8 352	33 027	22 280	29 375
Februar*	1 595	1 717	6 265	1 074	3 593	1 871	4 606	919	1 950	1 357	8 814	33 762	22 542	29 879
Marts*	2 165	1 639	7 191	1 301	3 916	2 099	5 097	1 347	2 508	1 809	9 900	38 971	25 655	34 587
April*	1 846	1 720	6 325	1 109	3 240	1 745	4 296	876	1 960	980	8 510	32 606	22 004	28 583
Maj*	1 752	1 522	7 084	1 254	3 000	1 854	4 727	1 045	2 619	1 184	9 665	35 707	23 221	31 166
Juni*	2 017	1 483	7 344	1 294	3 521	1 870	4 186	980	2 944	1 187	9 923	36 749	23 752	32 197
Juli*	1 692	1 180	6 300	1 180	3 432	1 765	3 122	801	2 978	879	8 971	32 300	20 277	28 030

TRANSLATION: 1: France. 2: Netherlands. 3: Germany. 4: Italy. 5: UK. 6: Norway. 7: Sweden. 8: Finland. 9: USA. 10: Japan. 11: other countries. 12: merchandise exports, total. 13: of which EU. 14: of which OECD.

Tabel 55

Indeks for enhedsværdier samt bytteforholdet i udenrigshandelen

Unit value indices for external trade and the terms of trade

	Import						Eksport						Bytteforholdet 13
	Rå- og hjælpe- stoffer	Brændsel mv.	Kapital- udstyr	Transport- midler	Varer til forbrug	Import i alt	Animalske landbrugs- varer	Maskiner og instru- menter	Industri- varer i øvrigt	Industri- varer i alt	Brændsel mv.	Eksport i alt	
	1	2	3	4	5	6	7	8	9	10	11	12	
	1985=100												
1996 ¹	94	46	104	145	91	89	90	114	102	106	46	98	111
1997	96	50	109	145	94	91	93	116	104	108	47	100	109
1998	96	39	110	143	97	91	84	120	106	110	36	99	109
1999	94	46	111	140	95	90	81	121	105	110	45	100	111
2000*	99	79	120	140	100	97	90	128	108	115	77	108	111
1996 ¹													
1. kvartal	96	42	106	144	92	90	89	115	103	107	40	98	109
2. kvartal	95	45	106	144	93	90	93	116	102	107	44	99	110
3. kvartal	94	45	106	144	91	89	90	114	102	106	47	98	111
4. kvartal	94	51	104	146	92	89	88	116	103	107	51	99	111
1997													
1. kvartal	95	52	110	148	94	91	88	115	104	107	49	99	108
2. kvartal	97	48	108	145	94	91	98	117	104	108	46	100	110
3. kvartal	98	50	111	142	96	93	94	117	105	109	48	101	108
4. kvartal	98	51	112	143	97	93	92	119	106	110	47	102	110
1998													
1. kvartal	98	44	115	144	98	93	86	119	107	111	40	101	108
2. kvartal	97	41	113	142	98	92	88	120	106	111	38	101	109
3. kvartal	97	37	110	142	98	92	83	122	106	111	34	100	109
4. kvartal	95	35	106	145	96	90	78	121	105	110	30	98	109
1999													
1. kvartal	94	33	109	142	95	89	76	121	106	111	30	98	111
2. kvartal	94	41	114	139	95	90	80	122	104	110	39	99	110
3. kvartal	95	50	111	139	96	91	82	121	106	111	50	101	110
4. kvartal	96	59	116	140	97	93	85	125	107	113	57	104	111
2000													
1. kvartal*	95	66	116	141	97	93	83	123	107	112	66	104	111
2. kvartal*	99	72	118	139	99	96	90	128	106	113	72	106	111
3. kvartal*	101	85	120	140	102	99	92	133	111	118	79	111	112
4. kvartal*	104	92	130	141	105	103	98	136	114	122	88	115	111
2001													
1. kvartal*	104	76	127	135	101	100	102	133	113	120	79	113	113

ANM. Opgjort ekskl. skibe mv. og fortlørlige forsendelser.

¹ Ekskl. ikke-fordelt handel.

TRANSLATION: 1: intermediate goods. 2: fuels and lubricants. 3: capital goods. 4: transport equipment. 5: consumer goods. 6: imports, total. 7: animal agricultural products. 8: machinery and instruments. 9: other manufactures. 10: manufactures, total. 11: fuels and lubricants. 12: exports, total. 13: terms of trade.

Note: Estimated figures excluding ships etc. and confidential consignments.

¹ Excluding non-classifiable trade.

Tabel 56

Kvantumindeks i udenrigshandelen

Quantity indices for external trade

	Import						Eksport					
	Rå- og hjælpe- stoffer	Brændsel mv.	Kapital- udstyr	Transport- midler	Varer til forbrug	Import i alt	Animalske landbrugs- varer	Maskiner og instru- menter	Industri- varer i øvrigt	Industri- varer i alt	Brændsel mv.	Eksport i alt
	1	2	3	4	5	6	7	8	9	10	11	12
	1985=100											
1996 ¹	142	85	148	117	208	152	147	161	182	175	311	168
1997	156	92	164	129	224	166	161	176	191	186	322	179
1998	162	83	169	145	233	172	160	178	196	190	314	181
1999	164	81	182	145	242	177	169	188	210	202	352	192
2000*	173	85	203	133	259	187	174	202	226	217	420	205
1996 ¹												
1. kvartal	139	76	142	114	201	147	150	153	178	169	294	163
2. kvartal	141	87	138	118	190	146	160	156	175	168	279	164
3. kvartal	136	84	130	107	217	147	138	151	185	173	308	164
4. kvartal	147	92	177	127	217	162	140	178	187	184	362	178
1997												
1. kvartal	146	86	143	126	216	156	158	158	179	171	330	167
2. kvartal	158	99	160	138	214	166	171	176	190	185	322	180
3. kvartal	148	92	157	123	228	161	161	164	195	184	271	175
4. kvartal	165	90	187	130	231	175	154	198	196	197	364	188
1998												
1. kvartal	169	88	165	146	226	174	157	178	198	191	352	182
2. kvartal	157	90	154	151	214	164	160	166	183	177	286	171
3. kvartal	155	79	162	127	241	168	163	171	201	190	295	180
4. kvartal	164	75	186	156	246	178	159	191	198	196	319	187
1999												
1. kvartal	162	78	175	152	237	174	169	180	201	193	353	185
2. kvartal	164	82	175	156	222	172	168	177	202	193	331	185
3. kvartal	154	85	170	119	250	170	166	178	216	202	334	191
4. kvartal	170	79	200	154	250	184	174	210	216	214	396	205
2000												
1. kvartal*	176	90	183	128	259	186	167	194	221	211	421	199
2. kvartal*	172	76	197	139	242	182	175	193	222	211	400	201
3. kvartal*	163	86	197	111	263	180	181	198	229	217	426	206
4. kvartal*	176	89	226	154	261	194	172	212	221	218	435	207
2001												
1. kvartal*	171	79	180	144	253	182	177	201	216	211	404	200

¹ Ekskl. ikke-fordelt handel.

TRANSLATION: 1: intermediate goods. 2: fuels and lubricants. 3: capital goods. 4: transport equipment. 5: consumer goods. 6: imports, total. 7: livestock products. 8: machinery and instruments. 9: other manufactures. 10: manufactures, total. 11: fuels and lubricants. 12: exports, total.

¹ Excluding non-classifiable trade.