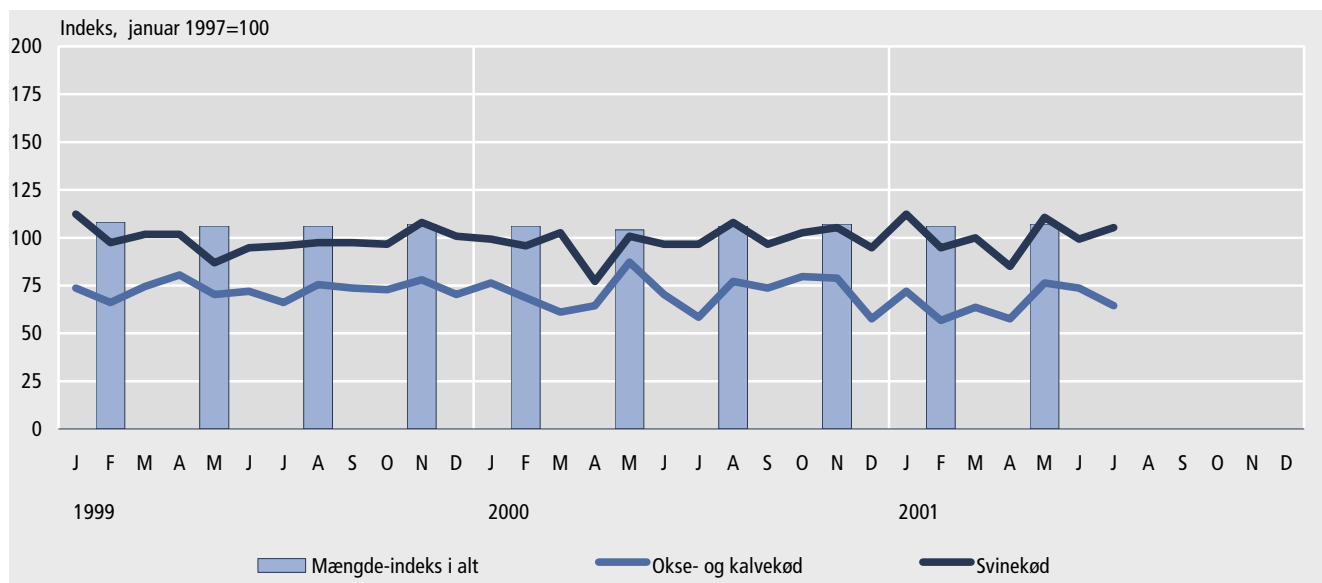


Med en stigning på 4 mia. kr. i forhold til katastrofeåret 1999, er salgsværdien i 2000 på niveau med 1990, men 2 mia. kr. under topåret 1997. For svin, der udgør ca. halvdelen af salgsværdien, forventes i 2001 en stigning på 4 mia. kr. pga. en stigende produktion, og de gode eksportmuligheder forårsaget af BSE krisen i kvægbruget.



Animalske landbrugsprodukter af producent



Tabel 50

Animalske landbrugsprodukter af producent
 Agricultural sales of livestock products ex farm

| | Salgsværdier | | | | Mængdeindeks | | | | | Prisindeks | | | |
|------------|--------------------------|----------------|----------------------|----------|----------------------------|----------------|--------------------|----------------------|----------|--------------------------|----------------|----------------------|----------|
| | Salgs- værdi i alt | Heraf | | | Mængde- indeks i alt | Heraf | | | | Pris- indeks i alt | Heraf | | |
| | | Natur- mælk | Okse- og kalvekød | Svinekød | | Natur- mælk | Heraf økologisk | Okse- og kalvekød | Svinekød | | Natur- mælk | Okse- og kalvekød | Svinekød |
| | 1 | 2 | 3 | 4 | 5 | 6 | 7 | 8 | 9 | 10 | 11 | 12 | 13 |
| | mio. kr. (DKK mio.) | | | | 1995=100 | | | | | | | | |
| 1996 | 33 857 | 11 322 | 3 049 | 17 550 | 100 | 100 | 194 | 99 | 101 | 105 | 100 | 90 | 110 |
| 1997 | 34 707 | 11 177 | 2 900 | 18 582 | 101 | 99 | 280 | 96 | 104 | 107 | 101 | 89 | 113 |
| 1998 | 30 516 | 11 280 | 2 812 | 14 377 | 104 | 100 | 344 | 89 | 112 | 89 | 101 | 90 | 79 |
| 1999 | 28 846 | 10 907 | 2 516 | 13 478 | 105 | 100 | 594 | 86 | 113 | 85 | 99 | 81 | 75 |
| 2000 | 32 799 | 11 257 | 2 604 | 17 004 | 104 | 101 | 848 | 84 | 111 | 97 | 101 | 84 | 97 |
| 1999 | | | | | | | | | | | | | |
| 2. kvartal | 6 992 | 2 802 | 643 | 3 056 | 104 | 104 | 574 | 88 | 108 | 83 | 98 | 80 | 71 |
| 3. kvartal | 7 411 | 2 686 | 629 | 3 610 | 104 | 101 | 670 | 85 | 110 | 89 | 98 | 82 | 83 |
| 4. kvartal | 7 617 | 2 736 | 643 | 3 767 | 105 | 96 | 664 | 87 | 116 | 89 | 100 | 81 | 82 |
| 2000 | | | | | | | | | | | | | |
| 1. kvartal | 7 546 | 2 759 | 622 | 3 689 | 104 | 99 | 715 | 81 | 113 | 89 | 100 | 83 | 82 |
| 2. kvartal | 8 111 | 2 873 | 674 | 4 105 | 102 | 105 | 835 | 87 | 104 | 98 | 100 | 82 | 99 |
| 3. kvartal | 8 402 | 2 784 | 658 | 4 462 | 104 | 102 | 933 | 82 | 111 | 100 | 100 | 88 | 102 |
| 4. kvartal | 8 739 | 2 841 | 649 | 4 748 | 105 | 98 | 909 | 85 | 115 | 101 | 100 | 85 | 105 |
| 2000 | | | | | | | | | | | | | |
| 1. kvartal | 9 034 | 2 700 | 503 | 5 298 | 104 | 93 | 903 | 76 | 117 | 106 | 103 | 74 | 114 |
| 2. kvartal | 9 487 | 2 882 | 566 | 5 491 | 105 | 102 | 957 | 82 | 112 | 111 | 103 | 74 | 125 |
| 1998 | | | | | | | | | | | | | |
| Juli | ... | 952 | 228 | 1 270 | ... | 104 | 362 | 82 | 120 | ... | 101 | 93 | 78 |
| August | ... | 953 | 241 | 1 131 | ... | 103 | 337 | 88 | 110 | ... | 101 | 93 | 76 |
| September | ... | 927 | 241 | 1 129 | ... | 99 | 371 | 91 | 113 | ... | 101 | 92 | 73 |
| Oktober | ... | 942 | 240 | 1 123 | ... | 98 | 364 | 97 | 120 | ... | 101 | 85 | 69 |
| November | ... | 904 | 224 | 1 018 | ... | 93 | 415 | 94 | 118 | ... | 101 | 81 | 63 |
| December | ... | 940 | 175 | 946 | ... | 98 | 459 | 74 | 114 | ... | 101 | 81 | 63 |
| 1999 | | | | | | | | | | | | | |
| Januar | ... | 939 | 202 | 1 090 | ... | 99 | 484 | 87 | 128 | ... | 101 | 79 | 63 |
| Februar | ... | 827 | 184 | 924 | ... | 90 | 445 | 78 | 111 | ... | 98 | 79 | 61 |
| Marts | ... | 916 | 215 | 1 031 | ... | 100 | 479 | 88 | 116 | ... | 98 | 81 | 67 |
| April | ... | 913 | 228 | 1 053 | ... | 101 | 491 | 95 | 116 | ... | 98 | 80 | 68 |
| Maj | ... | 967 | 205 | 909 | ... | 108 | 577 | 83 | 99 | ... | 98 | 80 | 68 |
| Juni | ... | 923 | 210 | 1 095 | ... | 104 | 653 | 85 | 108 | ... | 98 | 81 | 77 |
| Juli | ... | 907 | 204 | 1 200 | ... | 103 | 682 | 78 | 109 | ... | 98 | 82 | 84 |
| August | ... | 902 | 215 | 1 171 | ... | 102 | 675 | 89 | 111 | ... | 98 | 82 | 81 |
| September | ... | 878 | 210 | 1 239 | ... | 98 | 655 | 87 | 111 | ... | 98 | 82 | 85 |
| Oktober | ... | 918 | 209 | 1 210 | ... | 97 | 655 | 86 | 110 | ... | 100 | 81 | 83 |
| November | ... | 893 | 223 | 1 330 | ... | 94 | 648 | 92 | 123 | ... | 100 | 81 | 82 |
| December | ... | 925 | 212 | 1 227 | ... | 98 | 689 | 83 | 115 | ... | 100 | 81 | 81 |
| 2000 | | | | | | | | | | | | | |
| Januar | ... | 939 | 226 | 1 189 | ... | 100 | 721 | 90 | 112 | ... | 100 | 84 | 79 |
| Februar | ... | 875 | 212 | 1 151 | ... | 94 | 687 | 81 | 109 | ... | 100 | 86 | 79 |
| Marts | ... | 944 | 184 | 1 349 | ... | 102 | 738 | 72 | 118 | ... | 100 | 79 | 86 |
| April | ... | 943 | 184 | 1 122 | ... | 103 | 748 | 76 | 91 | ... | 100 | 79 | 93 |
| Maj | ... | 994 | 268 | 1 512 | ... | 109 | 838 | 103 | 113 | ... | 100 | 83 | 101 |
| Juni | ... | 936 | 222 | 1 471 | ... | 104 | 919 | 84 | 109 | ... | 100 | 85 | 103 |
| Juli | ... | 944 | 180 | 1 434 | ... | 105 | 960 | 69 | 105 | ... | 100 | 86 | 104 |
| August | ... | 934 | 245 | 1 580 | ... | 103 | 946 | 91 | 118 | ... | 100 | 88 | 102 |
| September | ... | 905 | 233 | 1 449 | ... | 98 | 892 | 87 | 110 | ... | 100 | 90 | 101 |
| Oktober | ... | 962 | 250 | 1 545 | ... | 99 | 912 | 94 | 117 | ... | 103 | 89 | 101 |
| November | ... | 921 | 235 | 1 678 | ... | 95 | 880 | 93 | 120 | ... | 103 | 86 | 107 |
| December | ... | 959 | 164 | 1 525 | ... | 99 | 936 | 68 | 108 | ... | 103 | 80 | 108 |
| 2001 | | | | | | | | | | | | | |
| Januar | ... | 942 | 192 | 1 755 | ... | 98 | 956 | 85 | 128 | ... | 103 | 78 | 104 |
| Februar | ... | 834 | 147 | 1 577 | ... | 87 | 838 | 68 | 108 | ... | 103 | 72 | 111 |
| Marts | ... | 924 | 164 | 1 965 | ... | 95 | 914 | 75 | 114 | ... | 103 | 72 | 130 |
| April | ... | 934 | 149 | 1 596 | ... | 98 | 912 | 68 | 97 | ... | 103 | 72 | 126 |
| Maj | ... | 992 | 208 | 2 024 | ... | 105 | 1 002 | 90 | 126 | ... | 103 | 74 | 122 |
| Juni | ... | 955 | 209 | 1 872 | ... | 102 | 958 | 87 | 113 | ... | 103 | 75 | 127 |
| Juli | ... | 956 | 176 | 1 858 | ... | 103 | 975 | 76 | 120 | ... | 103 | 75 | 118 |

TRANSLATION: 1-4: sales values. 5-9: quantity indices. 10-13: price indices. 1: sales values, total. 5: quantity indices, total. 10: price indices, total. 2-4, 6-9 and 11-13: of which. 2, 6 and 11: natural milk. 7: of which ecological. 3, 8 and 12: beef and veal. 4, 9 and 13: pork.