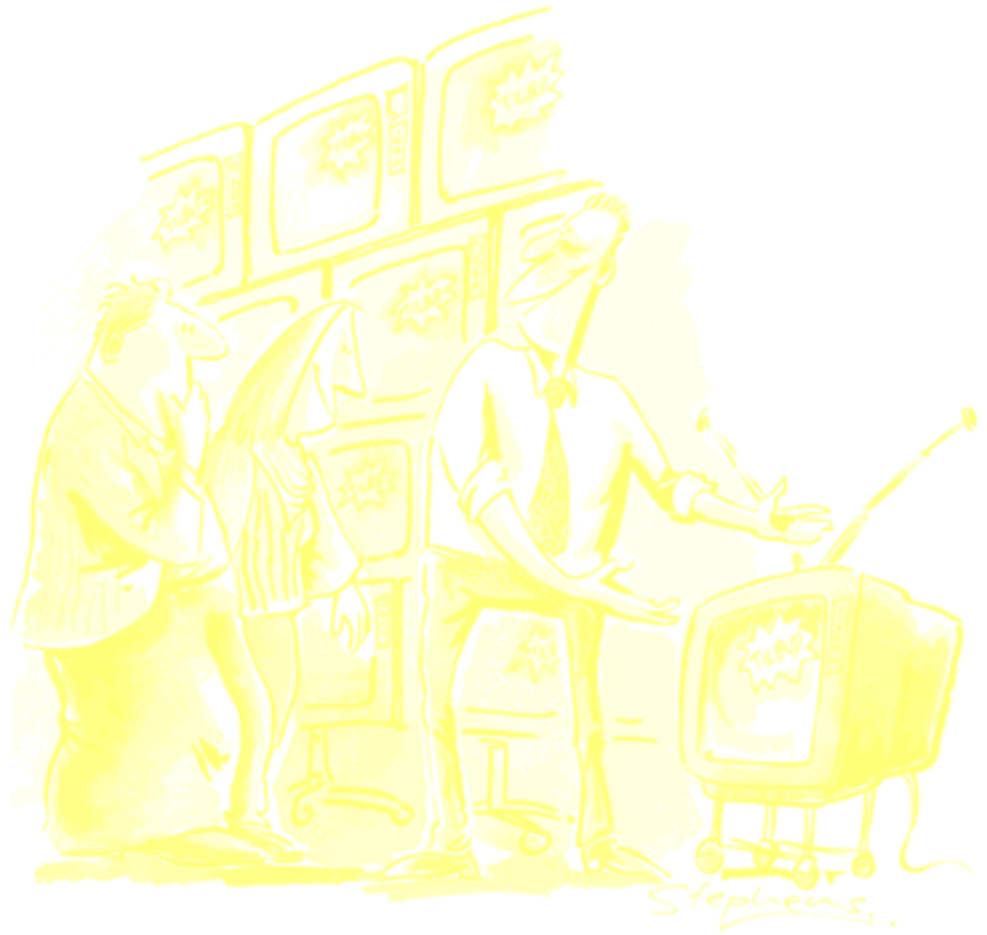
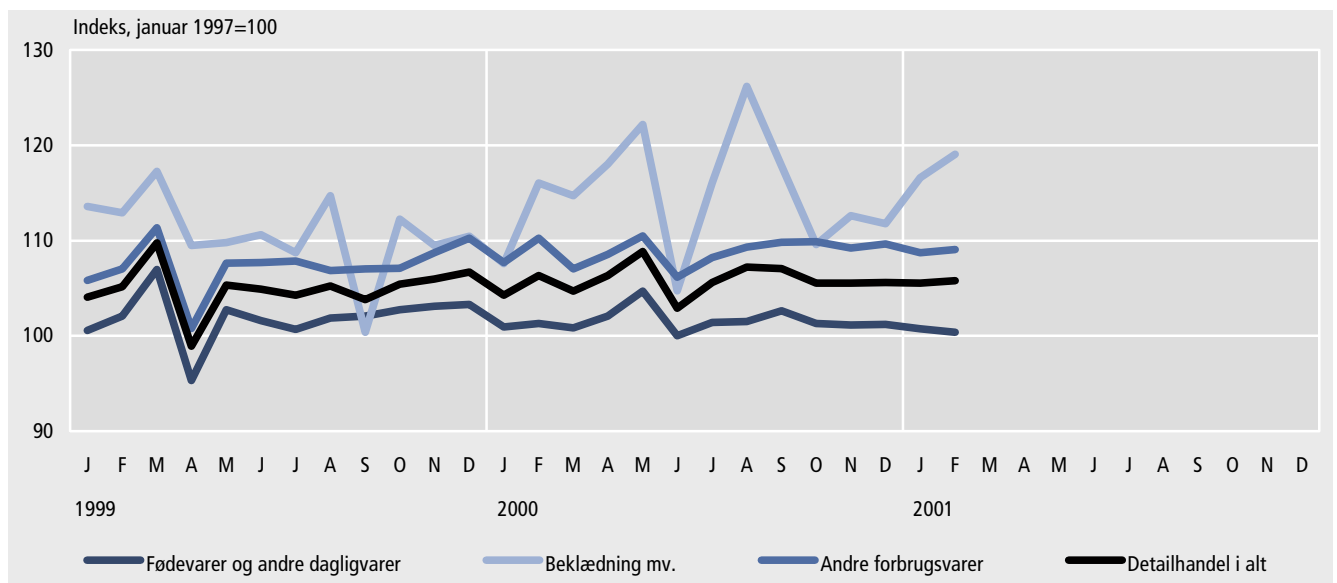


Danmarks Statistik offentliggør løbende statistik indenfor dette område, der bl.a. omhandler detailomsætning, produktstatistik for serviceerhverv, statistik om informationssamfundet, ferie- og fritidsrejser, overnatningsstatistik samt feriehusudlejning og fritidssejlereturisme.

Figuren viser detailhandelens udvikling fra 1999, korrigeret for sæsonmæssige udsving og prisændringer.



Sæsonkorrigeret mængdeindeks for detailomsætningen



Tabel 47

Konjunkturbarometer for serviceerhverv. Nettotal

Tendency survey for Services sector. Net figures

	Omsætning								Beskæftigelse								Det generelle forretningsklima				Sammensat konjunktur- indikator
	Faktisk				Forventet				Faktisk				Forventet								
	Turis- me	Trans- port	For- ret- nings- ser- vice	I alt	Turis- me	Trans- port	For- ret- nings- ser- vice	I alt	Turis- me	Trans- port	For- ret- nings- ser- vice	I alt	Turis- me	Trans- port	For- ret- nings- ser- vice	I alt	Turis- me	Trans- port	For- ret- nings- ser- vice	I alt	
1	2	3	4	5	6	7	8	9	10	11	12	13	14	15	16	17	18	19	20	21	
2000																					
2. kvrt.	20	10	32	25	38	24	42	37	3	3	33	21	16	13	33	25	16	-4	28	18	31
3. kvrt.	38	18	24	25	25	22	28	31	18	9	27	21	6	7	33	22	23	-4	20	15	27
4. kvrt.	24	15	27	24	-1	2	28	17	10	4	25	18	-5	-4	24	13	17	-12	9	5	15
2001																					
1. kvrt.	2	-6	24	13	20	-1	25	18	-8	-12	17	6	6	-3	14	8	0	-11	9	3	14
2000																					
April	-6	-16	30	13	51	38	47	46	-4	-12	36	19	20	18	29	25	14	-16	31	17	36
Maj	17	14	39	30	40	28	46	40	-5	3	33	20	13	12	37	28	12	0	31	20	34
Juni	48	33	28	33	24	5	32	24	18	18	30	25	15	8	32	23	22	3	23	18	24
Juli	38	37	28	32	15	16	8	27	8	19	32	26	-4	9	34	22	10	10	23	19	25
Aug.	49	28	30	32	34	24	35	32	26	11	27	23	8	13	30	22	32	-1	16	14	27
Sep.	27	-11	14	10	27	25	41	35	19	-2	21	15	13	0	34	23	28	-21	22	12	29
Okt..	40	14	26	25	7	23	34	27	19	2	27	20	4	2	23	15	15	-11	11	6	21
Nov.	18	14	23	20	3	2	19	12	4	4	21	14	-4	2	19	12	18	-13	6	3	12
Dec.	14	16	33	26	-13	-19	32	12	7	5	28	19	-15	-16	29	11	18	-13	10	6	12
2001																					
Jan.	32	15	40	32	-11	-19	20	6	5	1	31	20	-8	-11	14	5	16	1	14	11	6
Feb	-5	-11	16	6	14	-2	31	20	-10	-18	9	-1	-3	-8	16	7	-11	-12	11	2	14
Marts	-21	-23	16	1	58	17	25	28	-20	-19	11	0	29	9	12	13	-6	-22	3	-4	21

TRANSLATION: 1-8: turnover. 9-16: employment. 17-20: general business climate. 21: composite business indicator. 1-4 and 9-12: current. 5-8 and 13-16: expected. 1, 5, 9, 13 and 17: tourism. 2, 6, 10, 14 and 18: transport. 3, 7, 11, 15 and 19: business activities. 4, 8, 12, 16 and 20: total.

Tabel 48

Indeks for detailomsætningen

Indices of retail sales

	Værdiindeks				Mængdeindeks				Mængdeindeks, sæsonkorrigeret			
	Fødevarer og andre dagligvarer	Beklædning mv.	Andre forbrugsvarer	Detailhandel ialt	Fødevarer og andre dagligvarer	Beklædning mv.	Andre forbrugsvarer	Detailhandel ialt	Fødevarer og andre dagligvarer	Beklædning mv.	Andre forbrugsvarer	Detailhandel ialt
	1	2	3	4	5	6	7	8	9	10	11	12
	1990=100											
1996	114,9	115,5	124,7	118,3	105,2	109,1	117,1	109,6	•	•	•	•
1997	120,1	121,1	127,5	122,9	106,8	113,5	119,3	111,8	•	•	•	•
1998	123,3	124,8	135,2	127,7	107,2	116,2	125,3	114,3	•	•	•	•
1999	126,1	127,3	138,8	130,7	108,5	116,8	126,9	115,6	•	•	•	•
2000	128,0	128,2	143,9	133,5	107,9	121,0	128,7	116,6	•	•	•	•
1998												
4. kvartal	130,5	154,0	153,4	141,1	113,4	139,5	141,7	125,6	108,0	117,1	126,7	115,7
1999												
1. kvartal	118,5	108,6	128,2	120,9	102,8	103,7	117,8	108,0	109,9	120,8	127,7	117,6
2. kvartal	124,1	128,3	132,0	127,4	107,2	115,0	120,7	112,6	106,4	115,9	124,5	114,0
3. kvartal	126,7	115,2	136,0	128,7	108,7	108,4	124,3	114,0	108,1	113,8	126,8	115,5
4. kvartal	135,1	157,1	158,8	145,8	115,4	140,0	144,7	127,7	109,7	116,7	128,5	117,3
2000												
1. kvartal	118,4	105,3	132,4	121,8	100,7	102,7	119,2	107,5	107,6	118,9	128,0	116,2
2. kvartal	130,4	133,1	139,3	133,7	109,9	121,9	124,7	116,3	108,9	121,2	128,1	117,3
3. kvartal	128,8	125,8	142,1	133,1	108,4	123,4	126,9	116,5	108,5	126,5	129,0	117,9
4. kvartal	134,4	148,6	161,8	145,5	112,5	135,9	144,2	125,9	107,8	117,3	129,5	116,7
1998												
Februar	110,3	88,5	117,9	110,6	95,6	82,6	108,2	98,5	108,7	119,0	126,5	116,3
Marts	131,8	109,4	134,7	130,5	114,4	98,0	123,3	115,6	113,9	123,6	131,6	121,4
April	117,3	127,0	125,3	121,3	101,6	113,8	114,8	107,3	101,5	115,4	119,1	109,4
Maj	129,1	131,3	135,5	131,7	111,7	117,6	123,9	116,4	109,4	115,7	127,2	116,5
Juni	125,9	126,5	135,2	129,3	108,4	113,6	123,5	114,0	108,2	116,6	127,3	116,0
Juli	132,1	128,0	144,4	136,0	113,6	123,9	132,1	121,1	107,2	114,6	127,5	115,3
August	126,9	106,2	134,4	127,3	108,8	102,1	123,1	113,1	108,5	120,9	126,3	116,4
September	121,0	111,5	129,2	122,9	103,6	99,3	117,8	107,8	108,7	105,8	126,5	114,8
Oktober	125,3	151,3	133,5	131,2	107,3	134,5	121,7	115,1	109,4	118,3	126,6	116,6
November	125,7	125,8	139,2	130,5	107,1	112,2	126,8	114,2	109,8	115,4	128,5	117,2
December	154,2	194,1	203,8	175,6	131,8	173,3	185,5	153,9	110,0	116,4	130,3	118,0
2000												
Januar	114,1	121,3	134,6	122,0	97,3	120,4	121,4	108,2	107,5	113,4	127,3	115,3
Februar	114,7	89,0	131,1	117,5	97,4	89,5	117,9	104,0	107,9	122,3	130,3	117,6
Marts	126,4	105,6	131,6	125,8	107,5	98,3	118,2	110,3	107,4	120,9	126,5	115,8
April	127,3	133,1	133,0	129,9	108,0	121,8	119,3	113,4	108,7	124,4	128,3	117,6
Maj	136,4	149,3	149,7	142,4	114,9	136,3	134,0	123,8	111,5	128,8	130,6	120,4
Juni	127,5	117,0	135,1	128,9	106,9	107,5	120,8	111,8	106,5	110,4	125,5	113,8
Juli	130,0	129,0	142,4	134,2	109,1	127,3	127,3	117,5	108,0	122,3	127,9	116,8
August	131,9	116,8	146,9	135,4	111,0	120,9	131,1	119,3	108,1	133,0	129,2	118,6
September	124,3	131,9	136,9	129,5	104,9	122,2	122,0	112,7	109,3	124,2	129,8	118,4
Oktober	123,5	137,0	139,0	130,4	103,5	125,3	124,1	112,9	107,9	115,5	129,9	116,7
November	127,9	124,0	143,9	133,0	107,1	113,1	128,4	115,1	107,7	118,7	129,1	116,7
December	151,7	185,7	201,9	173,0	126,9	170,3	179,8	149,6	107,8	117,8	129,6	116,8
2001												
Januar	118,5	125,8	140,7	127,0	97,5	131,6	126,4	110,9	107,3	122,9	128,5	116,7
Februar	114,0	86,9	125,9	115,1	93,4	90,0	112,5	100,0	106,9	125,5	128,9	117,0

Anm. Ved fastlæggelsen af sæsonkorrektionerne er inkluderet materiale til og med seneste måned.

TRANSLATION: 1-4: value indices. 5-8: quantity indices. 9-12: quantity indices, seasonally adjusted. 1, 5 and 9: food, beverages and tobacco. 2, 6 and 10: clothing, etc. 3, 7 and 11: other consumer goods. 4, 8 and 12: retail trade, total.

Note: For the seasonal adjustment, results up to and including the most recent month are taken into account.