



Lidt flere konkurser

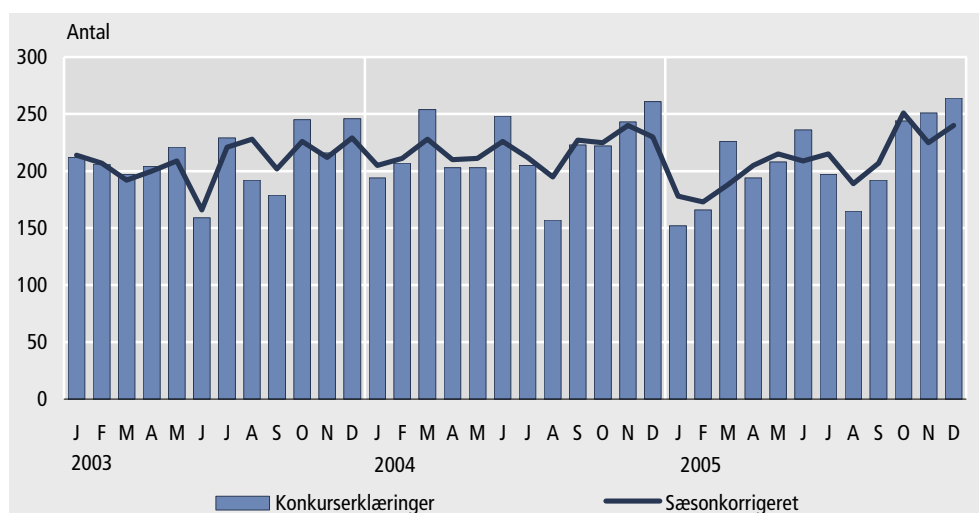
7 pct. flere konkurser i december

I december var der 240 konkurserklæringer mod 225 måneden før, når der korrigeres for sæsonudsving. Det er en stigning på 7 pct. I faktiske tal var der 264 konkurserklæringer i december mod 251 måneden før.

Årsstigning på 1 pct.

Sammenlignet med samme måned sidste år er det faktiske antal konkurserklæringer steget med 1 pct.

Konkurserklæringer i alt



Tabel 1. Konkursklæringer

	2004					2005				
	Aug.	Sep.	Okt.	Nov.	Dec.	Aug.	Sep.	Okt.	Nov.	Dec.
Konkurserklæringer ¹	157	223	222	243	261	165	192	244	251	264
Sæsonkorrigeret	195	227	225	240	230	189	207	251	225	240

Anm.: For december 2004 og 2005 er hhv. 5 og 9 selskaber med samme adresse udeladt.

¹ For august, september, oktober, november og december 2005 indeholder tallene henholdsvis 22, 34, 67, 86 og 117 selskaber, der er taget under konkursbehandling, efter at Erhvervs- og Selskabsstyrelsen har begæret dem opløst.

Tabel 2. Konkurserklæringer fordelt på branchegrupper og landsdele

	2004					2005				
	Aug.	Sep.	Okt.	Nov.	Dec.	Aug.	Sep.	Okt.	Nov.	Dec.
I alt	157	223	222	243	261	165	192	244	251	264
Branchegrupper:										
Landbrug, fiskeri og råstofudvinding	4	5	4	9	13	1	3	4	6	8
Industri	23	24	16	18	27	15	17	25	22	25
Energi- og vandforsyning	-	-	-	-	-	-	-	-	-	-
Bygge og anlæg	25	28	26	39	37	33	35	41	35	30
Handel, hotel og restauration	43	60	83	74	72	49	51	69	60	73
Engroshandel	13	21	28	29	28	22	24	27	19	30
Detailhandel	21	18	22	17	27	13	12	23	21	17
Hoteller og restauranter	8	11	26	21	12	6	14	11	18	21
Transport, post og tele	6	9	9	10	17	15	18	12	19	12
Finansiering og forretningservice	29	45	46	52	46	33	44	56	49	57
Finansiering	-	-	2	4	-	1	3	3	3	4
Ejendomsudlejning og -formidling	3	7	7	8	4	5	8	4	4	4
Anden forretningservice	19	27	25	28	30	24	20	34	24	36
Offentlige og personlige tjenester	5	22	6	5	14	7	7	8	16	13
Uoplyst aktivitet	22	30	32	36	35	12	17	29	44	46
Landsdele:										
Hovedstadsregionen ¹	62	101	99	126	129	77	86	124	145	151
Øerne i øvrigt	29	38	38	34	54	34	28	44	37	37
Jylland	66	84	85	83	78	54	78	76	69	76

¹ Omfatter Københavns Kommune, Frederiksberg Kommune, Københavns Amt, Frederiksborg Amt og Roskilde Amt.

Mere information Antallet af konkurs er offentliggøres kvartalsvis i serien *Generel erhvervsstatistik* (Statistiske Efterretninger). Tallene kan også findes på www.statistikbanken.dk/konk.

Kilder og metoder Opgørelserne er baseret på de erklærede konkurs er i *Statstidende*. Antallet af erklærede konkurs er korrigeres for sæsonudsving.

Læs mere på www.dst.dk/varedeklaration/1203.

Næste offentliggørelse *Konkurs er januar 2006* udkommer 8. februar 2006.

Henvendelse Vivi Nielsen, tlf. 39 17 34 40, vra@dst.dk
Joen Joensen, tlf. 39 17 34 41, jjo@dst.dk