

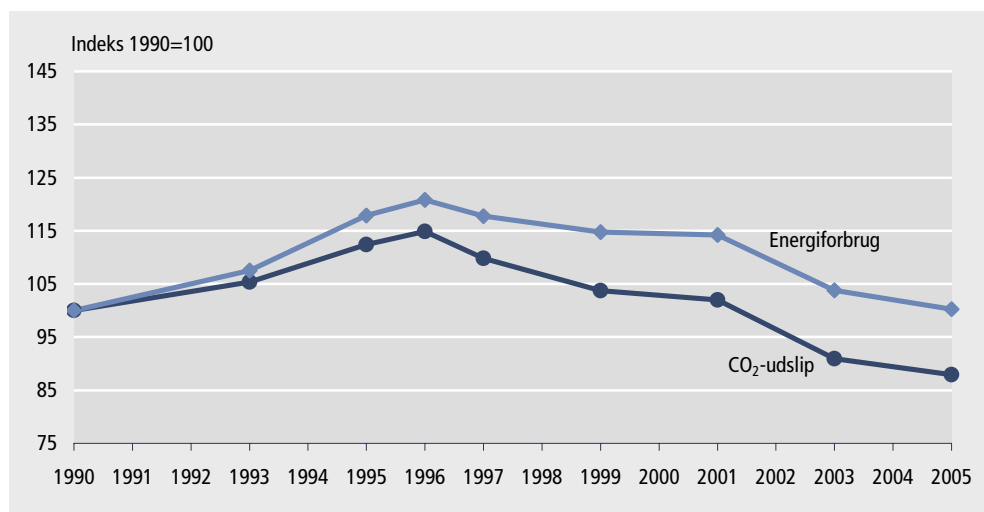


CO₂-udslip falder trods forbrug på 1990-niveau

*CO₂-udslippet
faldt 3 pct.*

CO₂-udslippet fra industrien faldt 3 pct. fra 2003 til 2005. Derved fortsætter udviklingen siden 1996 med fald i CO₂-udslip fra industrien. Industriens CO₂-udslip er faldet 12 pct. i perioden 1990-2005 til trods for, at energiforbruget er på samme niveau som i 1990. Denne udvikling skyldes primært en gradvis omlægning af energiforbruget fra kul-, koks- og olieprodukter til naturgas.

Industriens CO₂-udslip og energiforbrug



Anm. Der blev ikke gennemført tællinger af industriens energiforbrug i 1991, 1992, 1994, 1998, 2000, 2002 og 2004.

*Fortsat fald i CO₂-udslip
fra olieprodukter,
kul og koks*

I perioden 1990-2005 har der været et fald på 40 pct. på den del af CO₂-udslippet, der skyldes forbrug af olieprodukter, mens udslippet fra kul og koks tilsvarende er faldet 42 pct. I samme periode steg CO₂-udslippet fra forbrug af naturgas 58 pct.

*Faldende udledning
fra nærings- og
nydelsesmiddelindustrien*

Nærings- og nydelsesmiddelindustrien har i perioden 1990-2005 udledt ca. 400 mio. tons mindre CO₂, mens mineralolie-, kemisk og plastindustri har haft en stigning i udledningen på 100 mio. tons i samme periode

Tabel 1. Udslip af CO₂ fordelt på brændselstyper

	Kul og koks	Olieprodukter	Naturgas	Anden gas	I alt
	1.000 tons				
1990	1 533 595	2 268 719	1 252 380	920 210	5 974 904
1993	1 570 740	2 255 116	1 507 612	962 460	6 295 929
1995	1 504 339	2 153 622	1 826 248	1 230 607	6 714 817
1997	1 384 623	1 959 682	2 065 092	1 153 818	6 563 215
1999	1 150 526	1 811 628	2 271 458	964 972	6 198 584
2001	1 074 845	1 820 834	2 252 566	945 754	6 093 999
2003	787 202	1 726 073	2 146 580	773 068	5 432 923
2005	893 261	1 361 593	1 972 549	1 026 362	5 253 765

Tabel 2. Udslip af CO₂ fordelt på brancher

	1990	1993	1995	1997	1999	2001	2003	2005
	1.000 tons							
CO₂-udslip i industrien i alt	5 974 904	6 295 929	6 714 817	6 563 215	6 198 584	6 093 999	5 432 923	5 253 765
Råstofudvinding	273 009	298 248	283 867	258 447	253 245	280 273	215 050	212 084
Nærings- og nydelsesmiddelindustri	1 806 251	1 754 526	1 836 227	1 739 828	1 639 199	1 645 492	1 505 178	1 388 218
Tekstil-, beklædnings- og læderindustri	121 336	105 015	91 733	85 194	79 631	72 597	54 754	36 734
Træ-, papir- og grafisk industri	425 233	285 859	266 196	297 728	273 840	252 658	247 079	268 275
Mineralolie-, kemisk- og plastindustri mv.	1 348 577	1 629 549	1 753 562	1 660 394	1 488 526	1 525 389	1 277 179	1 448 440
Sten-, ler- og glasindustri	1 455 340	1 689 579	1 940 122	1 976 612	1 929 056	1 800 818	1 657 771	1 376 451
Jern- og metalindustri	506 110	488 971	496 541	499 461	494 540	475 693	440 743	496 303
Møbelindustri og anden industri	39 047	44 182	46 569	45 551	40 545	41 079	35 169	27 260

Tabel 3. Industriens energiforbrug

	1990	1993	1995	1997	1999	2001	2003	2005
	1.000 Giga Joule							
Industriens energiforbrug	115 407	124 122	136 033	135 917	132 351	131 799	119 792	115 697

Mere information Der er ikke mere detaljeret information.

Kilder og metoder Statistikken er baseret på alle industrivirksomheder med mindst 20 ansatte.

Flere oplysninger om kilder og metoder kan findes på Danmarks Statistiks hjemmeside på www.dst.dk/varedeklarationer/1123.

Næste offentliggørelse CO₂-udslip fra industrien 2007 offentliggøres i juli 2008.

Henvendelse Agnes Nansen Urup, tlf. 39 17 31 83, anu@dst.dk