



Den statistiske indberetningsbyrde i 1999

Nr. 1 Dato 3.1.00

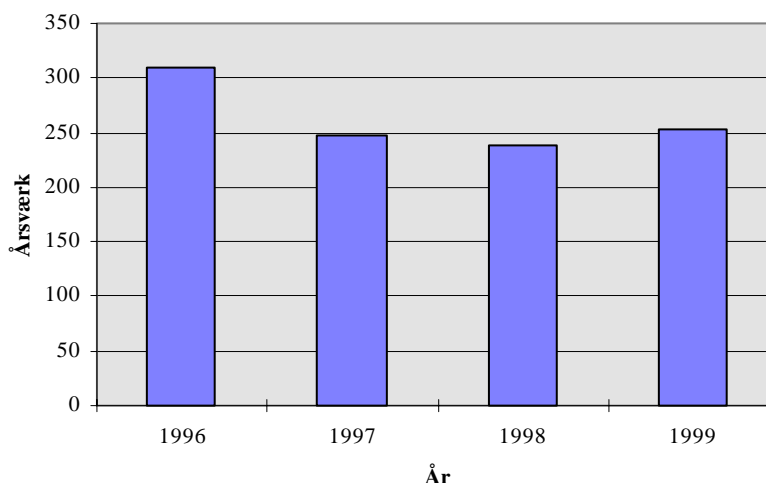
Emnegruppe: Generel erhvervsstatistik

Lille stigning i indberetningsbyrden i 1999

**Flere indberettere,
større byrde**

Virksomhedernes byrde ved indberetning til Danmarks Statistik svarede i 1999 til en arbejdsindsats på 252,3 årsværk. Det er en stigning på 5,5 pct. i forhold til året før. Dette skyldes hovedsagelig at der i medfør af et EU-direktiv blev gennemført en meget omfattende tælling for landbrugssektoren, samt at flere virksomheder var omfattet af indberetningspligt til udenrigshandelsstatistikken.

Udviklingen i indberetningsbyrden 1996 til 1999



Tabel 1.

Antal indberetninger og indberetningsbyrde (i årsværk) fordelt på statistikområder

	1998		1999	
	Indberetninger	Byrde (Årsværk)	Indberetninger	Byrde (Årsværk)
Intrastat (Udenrigshandel)	124 383	154,6	130 971	158,9
Landbrugsstatistikker	43 288	13,3	88 894	33,8
Lønstatistik	31 306	16,2	31 484	15,2
Salg af varer mv. i industrien	21 072	12,6	18 844	11,3
Øvrige statistikker	116 477	42,3	135 682	33,0
I alt	336 526	239,1	405 875	252,3

Anm. Et årsværk svarer til 1.672,4 timer.

Tabel 2.**Virksomheder fordelt efter indberetningsbyrden i 1999, målt i timer**

Årligt tidsforbrug for virksomheden	Antal	Procent
Højst 1 time	63 544	63,0
1,01 - 2,00 timer	19 303	19,1
2,01 - 5,00 timer	6 472	6,4
5,01 - 10,00 timer	1 063	1,1
10,01 - 50,00 timer	9 399	9,3
Over 50 timer	1 094	1,1
I alt	100 875	100,0

Anm. 97 pct. af indberetningsbyrden er fordelt efter de enkelte virksomheders tidsforbrug.

De fleste virksomheder har ingen indberetning

Indberetningsbyrden er ikke lige stor for alle virksomheder. De fleste virksomheder har ingen indberetninger til Danmarks Statistik, og af de 100.875 der indberetter, bruger godt 80 pct. højst to timer om året på indberetninger, mens lidt over 10 pct. bruger ti timer eller mere om året. I gennemsnit bruger en virksomhed 1,0 time om året på at indberette til Danmarks Statistik. Byrden vokser med størrelsen, hvilket bl.a. hænger sammen med, at en stor del af de små virksomheder ikke skal indberette til Danmarks Statistik.

Tabel 3.**Virksomheder og deres indberetningsbyrde i 1999 fordelt efter beskæftigelse**

	Antal indberettere	Indberetningsbyrde (Årsværk)	Antal virksomheder i alt	Byrde pr. indberetter (i timer)	Byrde pr. virksomhed (i timer)
Landbrugsbedrifter m.v.	66 411	32,6	86 024	0,8	0,6
Øvrige virksomheder	34 464	213,5	334 725	10,4	1,1
Under 5 beskæftigede	11 193	48,5	294 243	7,2	0,3
5-9 beskæftigede	5 569	26,7	18 501	8,0	2,4
10-19 beskæftigede	7 927	34,3	11 046	7,2	5,2
20-49 beskæftigede	6 195	43,8	6 967	11,8	10,5
50-99 beskæftigede	1 889	23,5	2 119	20,8	18,6
100 eller flere beskæftigede	1 691	36,7	1 849	36,3	33,2
I alt	100 875	246,1	420 749	4,1	1,0

Anm. 97 pct. af indberetningsbyrden er fordelt efter de enkelte virksomheders størrelse. Et årsværk svarer til 1.672,4 timer.

Sådan får De mere information.

Mere detaljerede oplysninger offentliggøres om få dage i en artikel i *Generel erhvervsstatistik* (Statistiske Efterretninger).

Kilder og metode

Indberetningsbyrden opgøres som virksomhedernes tidsforbrug, og omfatter kun private virksomheders lovpligtige indberetninger til Danmarks Statistik. En beskrivelse af metoden findes i artiklen i *Generel Erhvervsstatistik* (Statistiske Efterretninger) og i varedeklarationen på Danmarks Statistiks hjemmeside www.dst.dk/varedeklaration.

Næste offentliggørelse.

Tal for indberetningsbyrden i 2000 forventes offentliggjort i januar 2001.

Henvendelse

Michael Westenholz, tlf. 39 17 34 94, mwe@dst.dk