



Færre færdselsuheld

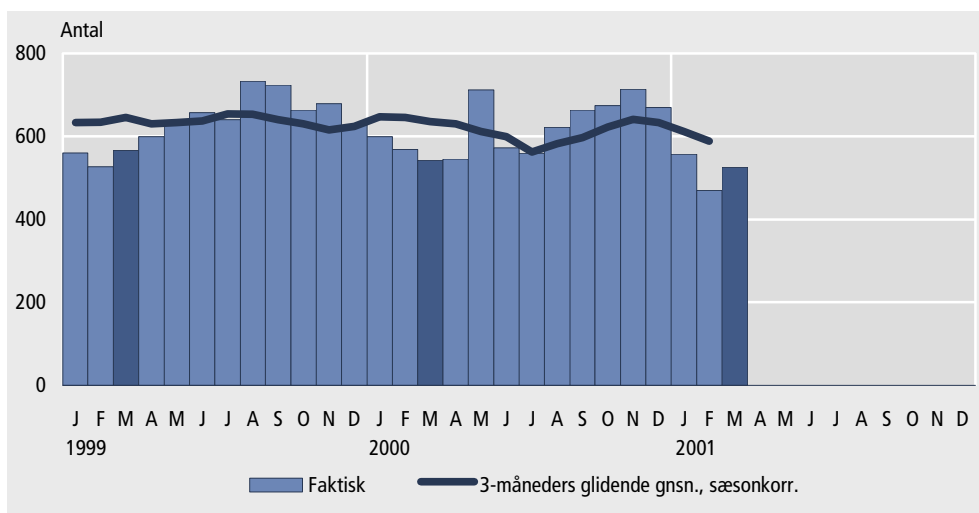
8 pct. færre ulykker

I marts rapporterede politiet 525 færdselsuheld med personskade mod 542 i marts sidste år. Antallet af ulykker er faldet fra 641 i perioden oktober-december 2000 til 588 i perioden januar-marts 2001, hvilket svarer til et fald på 8 pct., viser det sæsonkorrigerede tre-måneders glidende gennemsnit. I samme periode faldt antallet af dræbte med 5 pct. og tilskadekomne med 8 pct.

32 trafikdræbte i marts måned

Ifølge politiets foreløbige opgørelser blev 32 personer dræbt i trafikken i marts 2001 mod 35 i marts 2000. 631 kom til skade mod 664 i marts 2000, hvilket svarer til et fald på 5 pct., jf. tabel 1.

Politirapporterede færdselsuheld med personskade



Mere information

Oplysninger om færdselsuheld baseres på detaljerede indberetninger og offentliggøres kvartalsvis i serien *Transport* (Statistiske Efterretninger), mens den endelige statistik udsendes som årspublikationen *Færdselsuheld*. Desuden findes oplysninger på månedsbasis i serien *Transport* (Statistiske Efterretninger). Tal på årsbasis findes i *Statistisk Årbog* og *Statistisk Tiårsoversigt*.

Kilder og metoder

Beskrivelse heraf findes i serien *Transport* (Statistiske Efterretninger) og i varedeklarationerne på www.dst.dk/varedeklaration under emnegruppen Transport.



Næste offentliggørelse Færdselsuheld april 2001 forventes offentliggjort mandag den 14. maj 2001.

Henvendelse Berit Taul, tlf. 39 17 36 05, bpd@dst.dk

Tabel 1. Antal færdselsuheld og personskader i marts 2001. Sæsonkorrigerede og faktiske tal

	1999 ¹		2000 ²			2001 ³				
	Nov.	Dec.	Jan.	Feb.	Mar.	Nov.	Dec.	Jan.		Feb.
Uheld										
Faktiske tal	678	627	599	568	542	714	669	557	470	525
Sæsonkorrigeret	621	608	644	690	601	639	663	598	571	595
3-måneders glidende gnsn., sæsonkorr.	615	624	647	645	635	641	633	611	588	•
Personskader (dræbte og tilskadekomne i alt)										
Faktiske tal	875	857	790	733	699	877	885	694	688	663
Sæsonkorrigeret	832	817	860	846	777	814	861	753	783	764
3-måneders glidende gnsn., sæsonkorr.	813	836	841	828	806	833	809	799	767	•
Dræbte										
Faktiske tal	73	49	41	39	35	48	50	41	29	32
Sæsonkorrigeret	68	40	44	44	38	40	43	45	33	36
3-måneders glidende gnsn., sæsonkorr.	48	50	42	42	40	40	43	40	38	•
Tilskadekomne										
Faktiske tal	802	808	749	694	664	830	835	653	659	631
Sæsonkorrigeret	771	768	828	800	740	785	799	720	752	727
3-måneders glidende gnsn., sæsonkorr.	760	789	799	789	764	788	768	757	733	•

Anm. Sammenlægning af enkeltoplysninger vil pga. afrunding ikke i alle tilfælde danne de anførte totaler.

¹ Endelige tal.

² Omfatter såvel beregnede som endelige tal.

³ Beregnede tal, opregnet på grundlag af foreløbige indberetninger.

Tabel 2. Færdselsuheld i marts 2001. Faktiske tal

	Uheld	Person- skader i alt	Dræbte	Tilskade- komne
	antal			
Marts 2000 ¹	542	699	35	664
Marts 2001²	525	663	32	631
Januar - marts 2000 ¹	1 709	2 222	115	2 107
Januar - marts 2001 ²	1 552	2 045	102	1 943
Seneste 12 måneder:				
April 1999 - marts 2000 ¹	7 661	10 011	516	9 495
April 2000 - marts 2001 ³	7 281	9 484	481	9 004

Anm. Sammenlægning af enkeltoplysninger vil pga. afrunding ikke i alle tilfælde danne de anførte totaler.

¹ Endelige tal.

² Beregnede tal, opregnet på grundlag af foreløbige indberetninger.

³ Omfatter såvel beregnede som endelige tal.