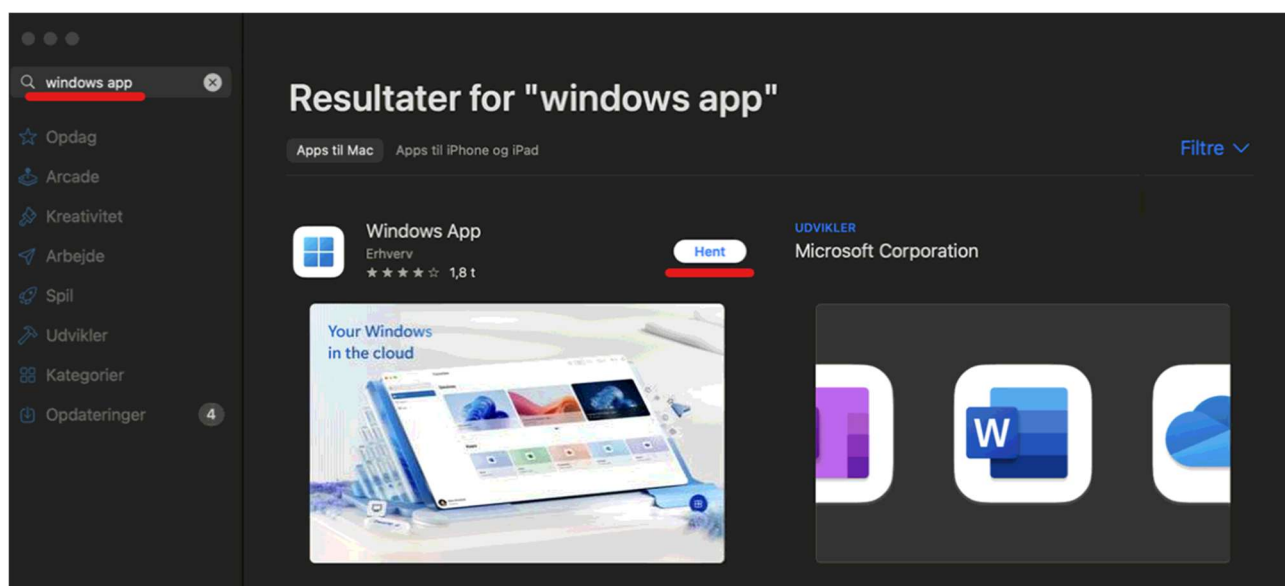


Forbindelse til Forsker Servere hos DST – Mac brugere

Denne vejledning beskriver hvordan der forbindes til Forsker Servere hos Danmarks Statistik – for Mac brugere, via <https://remote.dst.dk>

Før der kan forbindes, skal der installeres "Windows App" fra App Store.

- Gå til App Store og søg efter "Windows APP"
- Vælg applikationen og Installer

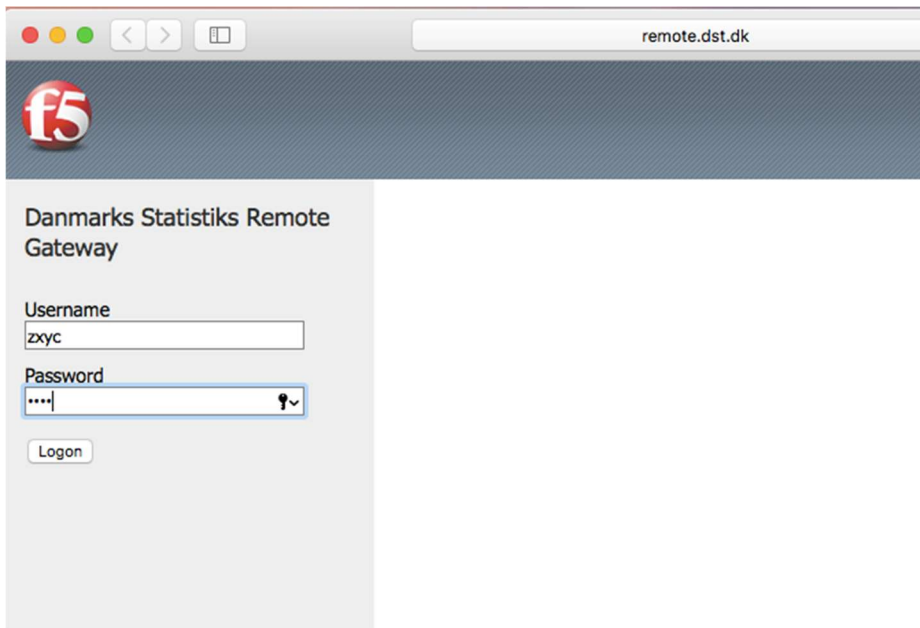


Forbindelse til Forsker Servere

Du er nu klar til at forbinde dig til en Forsker Server.

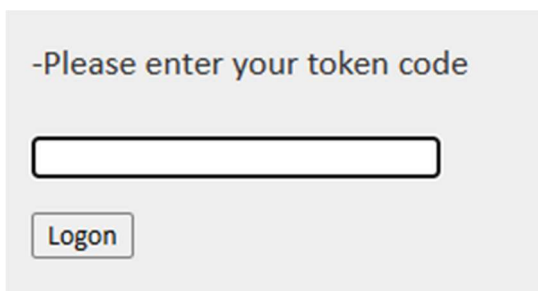
- Start En browser
- Indtast adressen <https://remote.dst.dk>

Nedenstående billede fremkommer i browseren:



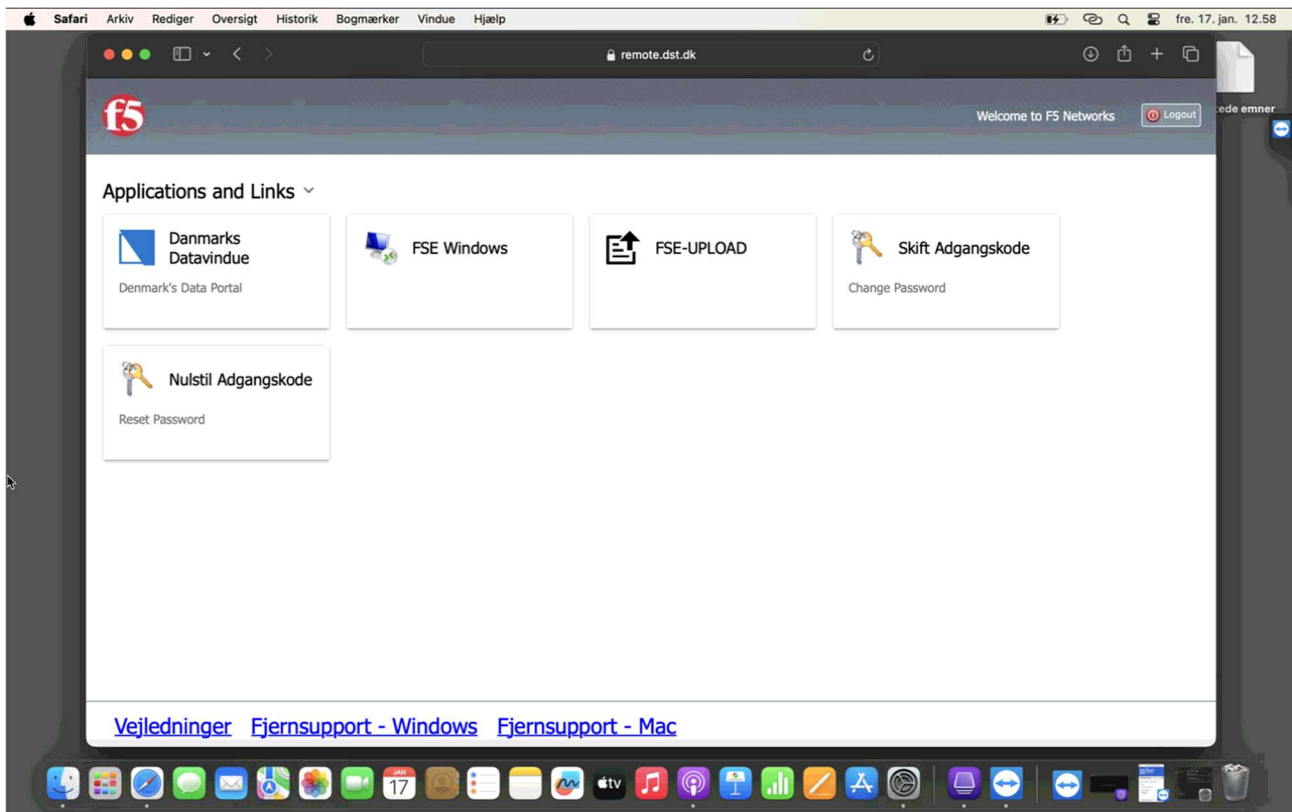
- Indtast Forsker ident (3 eller 4 karakterer) under *Username*
- Indtast din kode til remote.dst.dk under *Password*
- Klik derefter på *Logon*

Herefter fremkommer følgende:



Åben FortiToken Mobile og indtast den 6-cifrede kode ud for dit Danmarks Statistik token. Klik derefter på *Logon*.

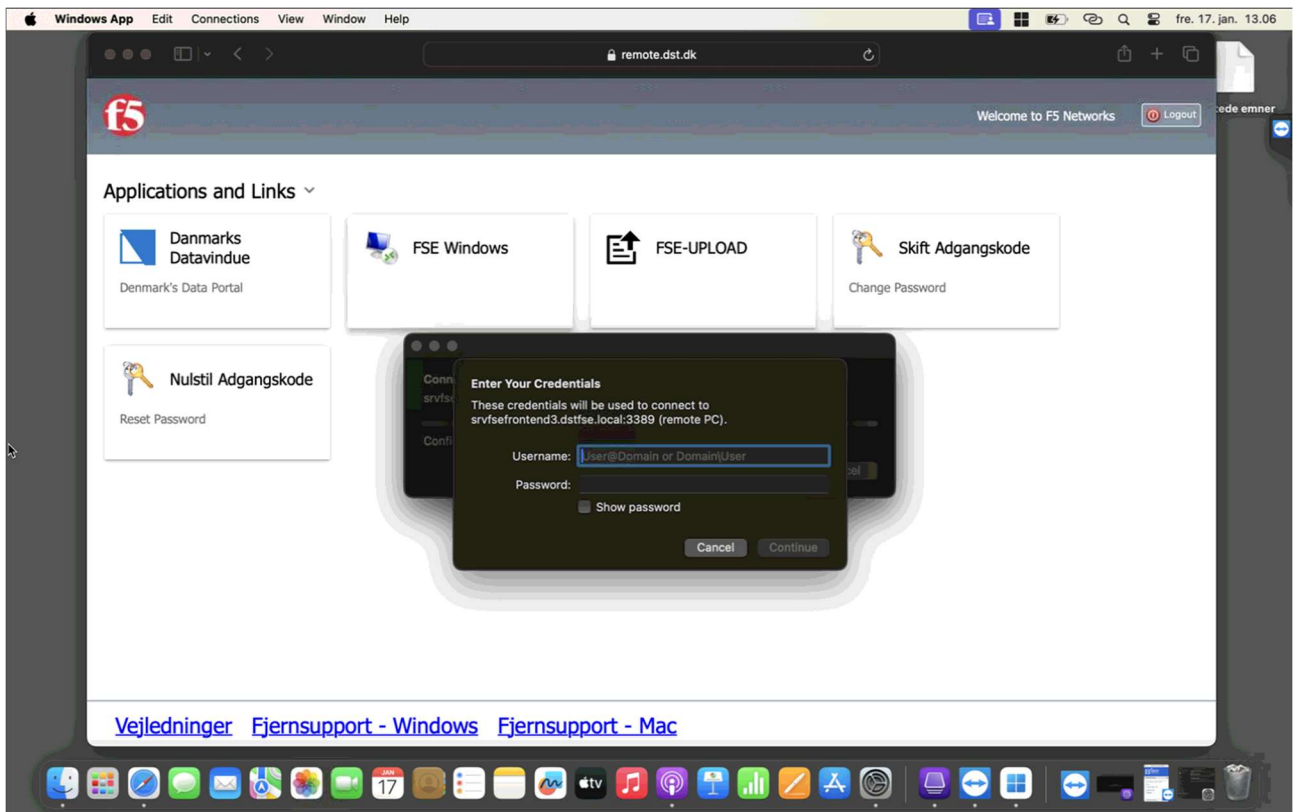
Herfter vil nedenstående billede fremkomme i browseren:
(Bemærk at antallet af ikoner vil afhænge af dine rettigheder)



- Klik på den server du vil have adgang til
fx FSE Windows

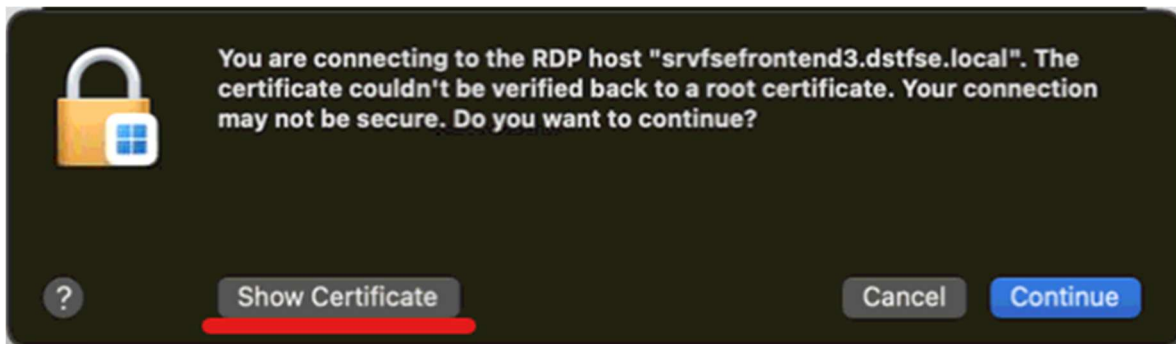


- Klik på *Tillad*

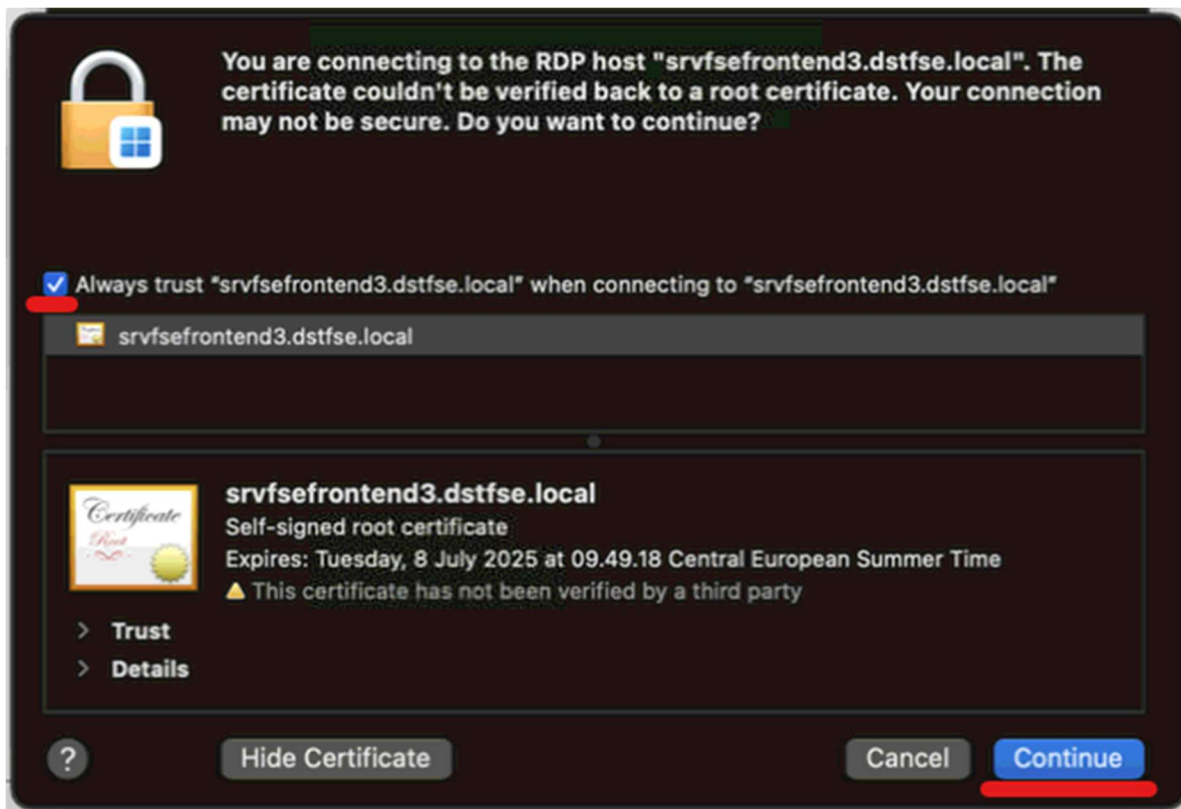


- Indtast din Projekt ident til serveren ved Username (fx dstfse\foko709999 eller foko709999@dstfse.local)
- Indtast dit Password til brugeren

Herefter fremkommer følgende første gang der logges ind på serveren



- Klik *Show Certificate*

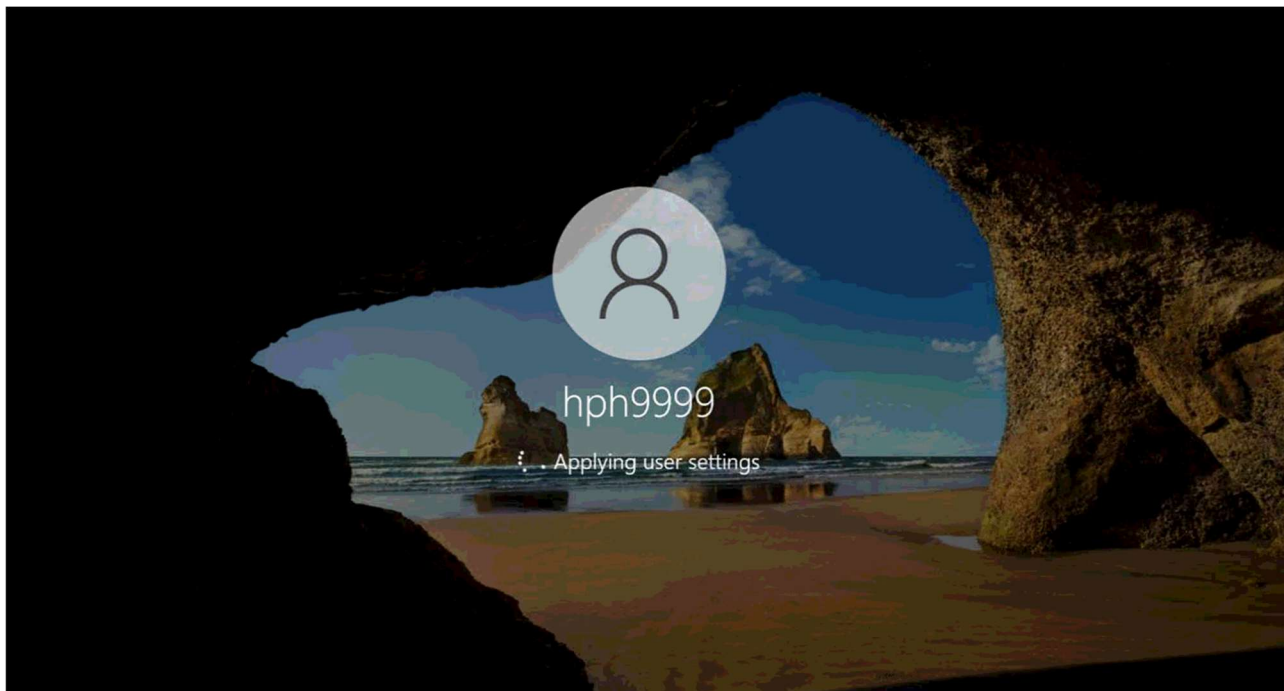


- Afkryds *Always trust ... when connection to ...*
- Klik *Continue*



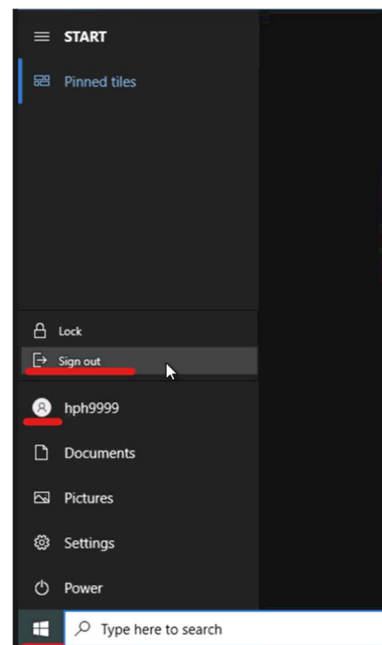
- Indtast Bruger og Adgangskode til din Mac

Herefter vil du blive forbundet til serveren:



Når du har afsluttet dit arbejde på Serveren, logges der ud på denne.

Dette gøres ved at klikke på Windows ikonet. Klik derefter på bruger ikonet og derefter på "Sign out"



Efterfølgende klikkes der på *Logout* øverst til venstre i Browseren:

