

ԺՈՂՈՎՐԴԱԳՐԱԿԱՆ ԵՎ ՄԻԳՐԱՑԻՈՆ ՎԻՃԱԿԱԳՐՈՒԹՅՈՒՆԸ ԼԻՏՎԱՅՈՒՄ



Ինգա Մասիուլայտիտե Շուկնիչ

Լիտվայի վիճակագրական
ծառայության ժողովրդագրության և
միգրացիայի բաժնի պետ

ԲՈՎԱՆԴԱԿՈՒԹՅՈՒՆ

- Լիտվայի մասին
- Լիտվայի վիճակագրական ծառայության ներկայացում
- Կենսական վիճակագրության պատմություն
- Միջազգային միգրացիայի վիճակագրության պատմություն
- Տարածում

ՀԻՄՆԱԿԱՆ ԹՎԵՐԸ ԼԻՏՎԱՅՈՒՄ, 2014թ.

Apskritis ir savivaldybės
Counties and municipalities



Sutartiniai ženklai
Legend

- Ribos:
Borders:
- Šalies
State
 - Apskrities
County
 - Savivaldybės
Municipality
 - Miesto savivaldybės
City and town municipality

© Statistikos departamentas prie Lietuvos Respublikos Vyriausybės
© Statistics Lithuania

© Valstybės įmonė Registrų centras
© State Enterprise Centre of Registers

Միջին տարեկան
բնակչությունը 2.9 մլն
Ընդհանուր տարածքը 65.3 հազար կմ²

Բնակչության խտությունը
տարեվերջին 44.7

Կյանքի տևողությունը, տարի
□ Տղամարդիկ 79.9
□ Կանայք 69.1

Բնակչության բնական շարժը, հազար
□ Ծնունդներ 30.4
□ Մահեր 40.3

Ծնելիության գումարային գործակիցը 1.63

Միջազգային միգրացիան, հազար
Արտագաղթողներ 30.4
□ ներգաղթողներ 40.3

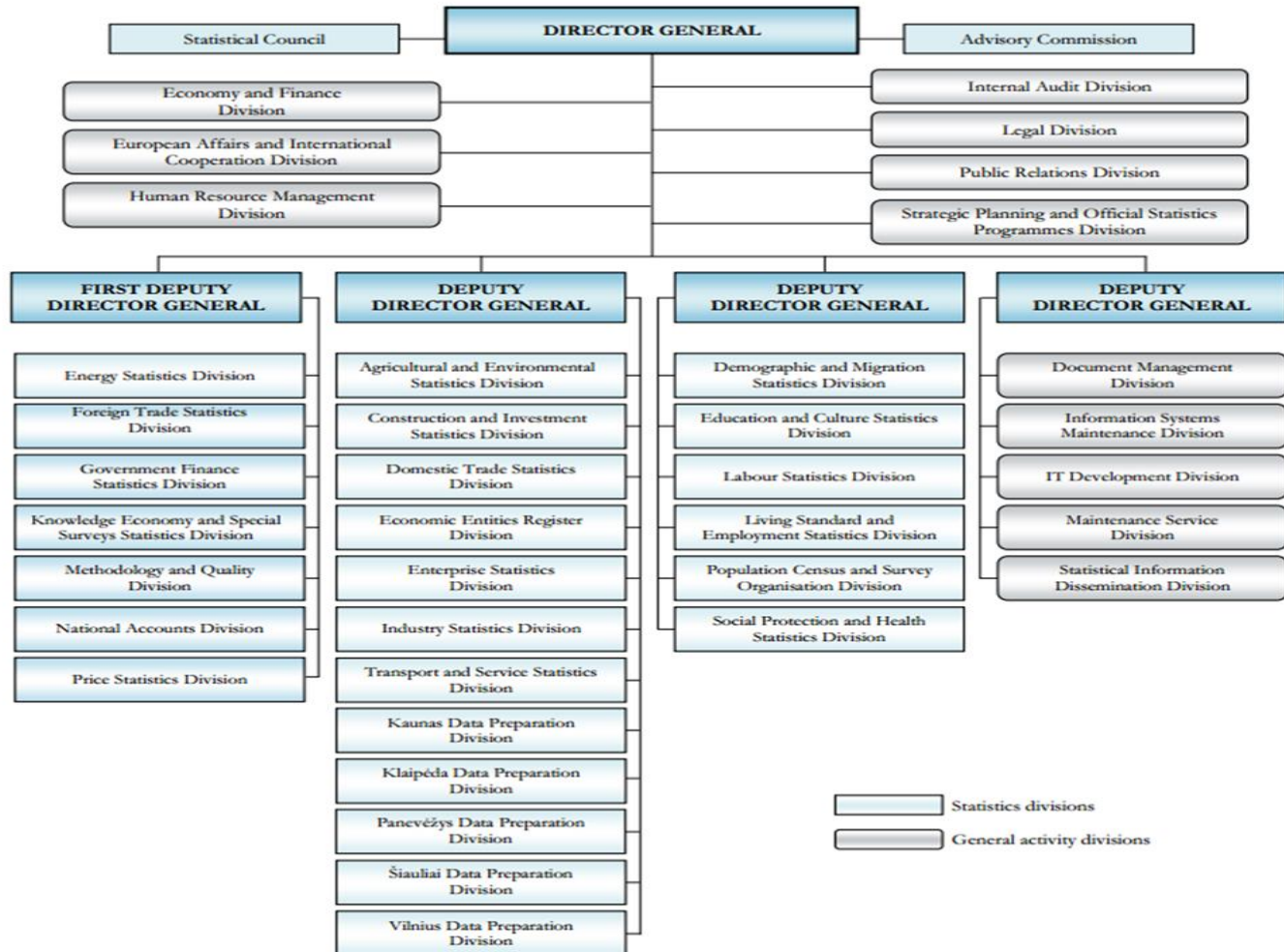
Լիտվայի Հանրապետության
քաղաքացիները 99.2 տոկոս



- ❑ 1919թ. սեպտեմբերի 6-ին հիմնադրվել է Վիճակագրության գլխավոր վարչությունը
 - 1923թ. Մարդահամարի մասին օրենք
 - 1930թ. Վիճակագրության մասին օրենք
- ❑ 1940-1990թթ.-ին Լիտվայի վիճակագրությունը դարձավ սովետական վիճակագրական համակարգի մի մասը
- ❑ 1990թ. ապրիլի 18-ին հիմնադրվել է Լիտվայի Հանրապետության կառավարությանը կից վիճակագրական վարչությունը
- ❑ 1993թ.-ին Լիտվայի պառլամենտի կողմից ընդունվեց Լիտվայի Հանրապետության վիճակագրության մասին օրենք (լրամշակված 1999-ին)
 - 2004թ. -ին մուտք գործեց ԵՄ
 - 2015թ.-ին մուտք գործեց եվրոգոտի



Organisational structure of Statistics Lithuania



ԺՈՂՈՎՐԴԱԳՐԱԿԱՆ ԵՎ ՄԻԳՐԱՑԻՈՆ ՎԻՃԱԿԱԳՐՈՒԹՅԱՆ ԲԱԺԻՆ

Պատասխանատու է հետևյալի համար.

- Բնակչություն և կազմ
- Ծնելիության վիճակագրություն
- Մահացության վիճակագրություն
- Ամուսնության և ամուսնալուծության վիճակագրություն
- Գենդերային վիճակագրություն
- Միջազգային միգրացիայի վիճակագրություն
- Ներքին միգրացիայի վիճակագրություն

Իրավական հիմքը

- Եվրոպական պառլամենտի (ԵՄ) և խորհրդի 2013թ. նոյեմբերի 20-ի N 1260/2013 կանոնակարգը վիճակագրության մասին
- Եվրոպական պառլամենտի (ԵՄ) և խորհրդի 2008թ. հուլիսի 9-ի N 763/2008 կանոնակարգը մարդահամարի և կացարանի հաշվառման մասին
- Եվրոպական պառլամենտի (ԵՄ) և խորհրդի 2007թ. հուլիսի 11-ի N 862/2007 (ԵՀ) կանոնակարգը միգրացիայի և միջազգային պաշտպանության մասին և խորհրդի չեղարկված N 311/76 կանոնակարգը օտարերկրյա աշխատուժի վիճակագրության կազմման վերաբերյալ
- Ազգային իրավական ակտեր



ԿԵՆՍԱԿԱՆ ՎԻՃԱԿԱԳՐՈՒԹՅԱՆ ՊԱՏՄՈՒԹՅՈՒՆԸ ԼԻՏՎԱՅՈՒՄ[1]

- ❑ Ծնունդների, մահերի, ամուսնությունների, ամուսնալուծությունների թվաքանակները համադրելի են սկսած 1950թ.-ից
- ❑ Քաղաքացիական գրանցման գրասենյակների կողմից իրականացվող՝ ամուսնությունների, ամուսնալուծությունների, ծնունդների և մահերի հաշվառումներ
- ❑ Մինչ 2004թ.-ը այս ակտերի երկրորդ օրինակները՝ մահվան բժշկական վկայականների հետ, ամիսը երկու անգամ փոխանցվում էին վիճակագրության համապատասխան տարածքային գրասենյակներ, որոնք հաջորդաբար ուղարկում էին դրանք Լիտվայի վիճակագրություն: Տեղեկատվության կողավորումը և հետագա վիճակագրական մշակումն իրականացվում էր Լիտվայի վիճակագրությունում:
- ❑ 2004թ.-ից սկսած Լիտվայի Հանրապետության հյուպատոսական հիմնարկները ևս գրանցում են Լիտվայի Հանրապետության քաղաքացիների ամուսնությունները, ծնունդները և մահերը:

Ծնունդների, ամուսնությունների, ամուսնալուծությունների և մահերի գրանցման օրինակները, ինչպես նաև մահվան բժշկական վկայականները՝ Քաղաքացիական կացության գրանցման գրասենյակների կողմից, ամիսը երկու անգամ ներկայացվում են տվյալ Բնակիչ/ներ/ի գրանցման քաղաքային և շրջանային քաղաքա/թաղա/պետարանների ծառայություն:

Բնակիչների Ռեգիստրի տվյալներն առցանց, ինչպես նաև քաղաքացիական կացության մասին ակտերը ներկայացվում են Լիտվայի վիճակագրություն: Ժողովրդագրական վիճակագրության տվյալների բազայում անհրաժեշտ տվյալները ձևավորվում են քաղաքացիական կացության և մահվան բժշկական վկայականների ակտերի գրանցումներից:

2015թ. սեպտեմբերի 28-ից հոկտեմբերի 2

ԿԵՆՍԱԿԱՆ ՎԻՃԱԿԱԳՐՈՒԹՅԱՆ ՊԱՏՄՈՒԹՅՈՒՆԸ ԼԻՏՎԱՅՈՒՄ [2]

- ❑ 2010թ. Սկսած, մահացության վերաբերյալ տվյալները՝ ըստ պատճառների արտադրվել են Հիգիենայի ինստիտուտի կողմից
- ❑ 2013թ.-ին իրականացվել է 2011թ. մարդահամարից հետո, 2002-2012թթ. համար վերանայվել են կենդանի ծնունդների թվաքանակները:
- ❑ 2015թ.-ին մշակվում է մեթոդաբանություն՝ օգտվելու Առողջության պարտադիր ապահովագրության հիմնադրամի (Սվեյդրա) (մեթոդաբանությունը նախապատրաստական փուլում է) և Սոցիալական ապահովության և աշխատանքի նախարարության ենթակայության տակ գտնվող Սոցիալական ապահովագրության պետական հիմնադրամի խորհրդի տեղեկատվական համակարգերից՝ (Սոդրա) (մեթոդաբանությունը նախապատրաստման մեջ է) որպես տվյալների աղբյուրների օգտագործման լրացուցիչ մեթոդաբանություն ծնելիության վիճակագրության համար:

ՄԻՋԱԶԳԱՅԻՆ ՄԻԳՐԱՑԻԱՅԻ ՎԻՃԱԿԱԳՐՈՒԹՅԱՆ ՊԱՏՄՈՒԹՅՈՒՆԸ ԼԻՏՎԱՅՈՒՄ [1]

- ❑ **Ներգաղթյալների և արտագաղթյալների թիվը ազգային մակարդակով համեմատելի է 1990թ.-ից:** Ներգաղթյալների և արտագաղթյալների թիվն ըստ տարբեր դասակարգումների, այսինքն՝ տարիքի, սեռի, քաղաքացիության, ծննդյան երկրի, համեմատելի է սկսած 2001թ.-ից:
- ❑ Արտաքին միգրացիայի վիճակագրությունը ներառում է բոլոր անձանց, ովքեր մեկնում են Լիտվայից կամ ժամանում են Լիտվա մեկ տարուց ավել ժամանակահատվածով ապրելու մտադրությամբ:
- ❑ Մինչև 2004թ. հուլիսի 1-ը արտագաղթող կամ ներգաղթող անձինք պետք է տեղեկացնեին իրենց տարածքային միգրացիոն գրասենյակին, որտեղ և լրացվում էր մեկնման կամ ժամանման համապատասխան վիճակագրական ձևը: Այս ձևերը ծառայում էին որպես հիմք վիճակագրական հաշվարկների համար: Ամեն ամիս այս ձևերը միգրացիոն գրասենյակի կողմից փոխանցվում էին վիճակագրական գրասենյակ: Տեղեկատվության կողմորումը և հետագա մշակումը իրականացնում էր Լիտվայի վիճակագրության կողմից:
- ❑ 2004թ.-ից սկսած միջազգային և ներքին միգրացիոն վիճակագրությունն ձևավորելու համար օգտագործվել են Բնակիչների ռեգիստրի տվյալները:
- ❑ Փախստականների և ապաստան հայցողների մասին տվյալները ստացվում են Միգրացիոն բաժնից, Լիտվայի քաղաքացիություն ստացած անձանց տվյալները՝ Լիտվայի Նախագահի աշխատակազմից:

ՄԻՋԱԶԳԱՅԻՆ ՄԻԳՐԱՑԻՈՆ ՎԻՃԱԿԱԳՐՈՒԹՅԱՆ ՊԱՏՄՈՒԹՅՈՒՆԸ ԼԻՏՎԱՅՈՒՄ [2]

- ❑ 2006թ.-ից Պետական սոցիալական ապահովության հիմնադրամի խորհրդից ստացված անձնական տվյալները (զբաղվածության սկիզբը և վերջը) նախկինում օգտագործվում էին հաշվարկելու արտագաղթողների զբաղվածությունը նախքան արտըագաղթը, իսկ Վիճակագրական բիզնես ռեգիստրից ստացված տվյալները հաշվարկելու արտագաղթողների զբաղվածությունը նախքան արտագաղթը ըստ նախկին աշխատատեղի տնտեսական ակտիվության:
- ❑ 2007թ. հուլիսի 1-ից սկսած Լիտվայի Հանրապետության քաղաքացիները, օտարերկրացիները և քաղաքացիություն չունեցող անձինք հայտարարում են իրենց կացության մասին թաղապետարանում, որտեղ նրանք ժամանում կամ որտեղից մեկնում են, մինչդեռ նախկինում դա արվում էր իրենց բնակության վայրի տարածքային ոստիկանական բաժանմունքում, ենթաբաժնում, խմբում կամ անձնագրային բաժնում (միգրացիոն ծառայություն):
- ❑ 2008թ.-ից սկսած միջազգային միգրացիոն վիճակագրությունն արտադրվում է համաձայն միջազգային միգրացիոն վիճակագրության մասին N 862/2007 կանոնակարգի:

ԼԻՏՎԱՅՈՒՄ ՄԻՋԱԶԳԱՅԻՆ ՊԱՇՏՊԱՆՈՒԹՅԱՆ ՎԻՃԱԿԱԳՐՈՒԹՅՈՒՆԸ [3]

- ❑ 2006-2010թթ. չհայտարարված արտագաղթի հետազոտություններ են իրականացվել արտագաղթածների թվաքանակի գնահատման համար, ովքեր իրենց մեկնման մասին չեն հայտնել 2001-2009թթ. ընկած ժամանակահատվածում
- ❑ 2010թ.-ից սկսած ԵՄ անդամ երկրների քաղաքացիների արտագաղթի վերաբերյալ օգտագործվել են օտարերկրացիների ռեգիստրների տվյալները
- ❑ 2011թ. Լիտվայի Հանրապետության մարդահամարի և կացարանի հաշվառման վերջնական արդյունքների և 2006-2010թթ. իրականացված վիճակագրական հետազոտությունների (որոնք հիմք ծառայեցին 2001-2009թթ. չհայտարարված արտագաղթի հոսքերի գնահատման համար) վերահաշվարկվել է արտագաղթածների և ներքին միգրանտների թվաքանակը 2001-2009թթ. համար
- ❑ 2014թ.-ից սկսած իրականացվել է չհայտարարված միգրացիայի ուսումնասիրություն՝ աշխատուժի հետազոտության և վարչական տվյալների բազաների հիման վրա

ՏԱՐԱԾՈՒՄ

- ❑ Մամուլի հաղորդագրություններ
- ❑ Վիճակագրական տեղեկատվություն է հրապարակվում [Վիճակագրության պաշտոնական պորտալում \(Official Statistics Portal\)](#)
- ❑ Տարեկան հրապարակումներ. Ժողովրդագրական տարեգիրք, Լիտվայի վիճակագրական տարեգիրք, Լիտվայի բնակչության միջազգային միգրացիան, Լիտվայի կանայք և տղամարդիկ
- ❑ Մեթոդաբանության հասանելիությունը (միայն լիտվերեն լեզվով)
- ❑ Մեթատվյալների հասանելիությունը.
OSP/ԲՄՎ->Բնակչության և սոցիալական վիճակագրություն - > Բնակչություն- > Մեթատվյալներ
OSP/ԲՄՎ-> Բնակչության և սոցիալական վիճակագրություն - > Միգրացիա- > Մեթատվյալներ



- Environment and energy
- Geographical data
- Population and social statistics
- Science and technology
- Transport and communications
- Foreign trade
- Economy and finance
- Business statistics
- Agriculture, forestry



Predefined tables

OSP > Population and social statistics > Population > Predefined tables

Database of Indicators

▼ Monthly demographic indicators

Methodology

▼ Population composition

Metadata

^ Fertility

- Live births, Crude birth rate
- Live births by county and municipality
- Natural population change, Crude rate of natural population change
- Natural increase/decrease by county and municipality
- Total fertility rate
- Live births by sex in urban and rural areas
- Live births by age of mother

▼ Mortality

▼ Infant mortality

▼ Life expectancy at birth

▼ Marriages

▼ Divorces

▼ Sightworthy statistics

The official statistics calendar

September 2015						
M	T	W	T	F	S	S
	1	2	3	4	5	6
7	8	9	10	11	12	13
14	15	16	17	18	19	20
21	22	23	24	25	26	27
28	29	30				

▼ Statistical information release calendar in predefined tables formed from sources other than the Database of Indicators (PDF)

News releases

E-library

Public data files

ՇՆՈՐՀԱԿԱԼՈՒԹՅՈՒՆ