

ITSS Database Structure

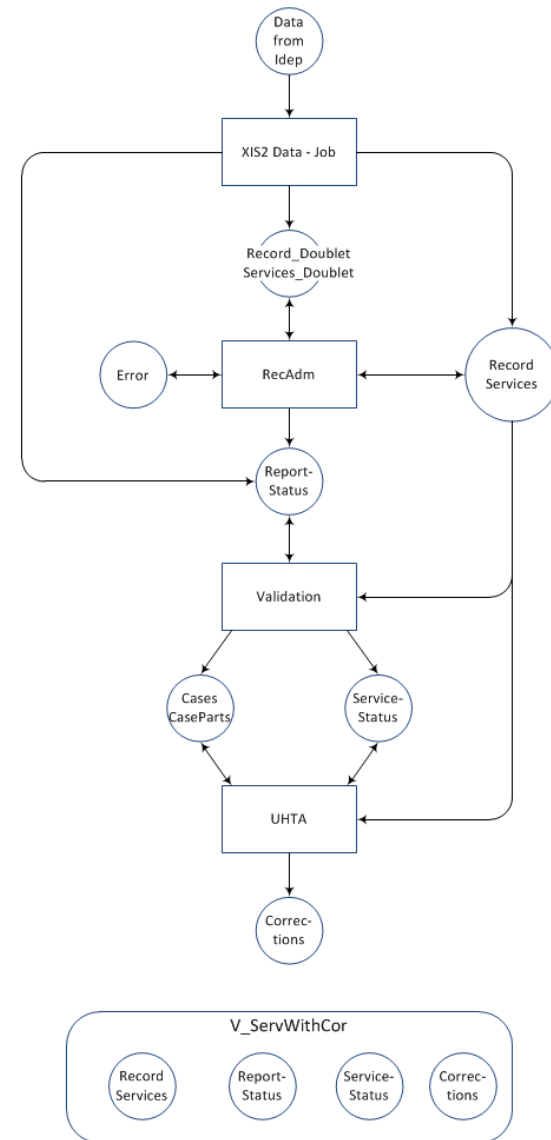
June 28, 2019

Lillian Johansen

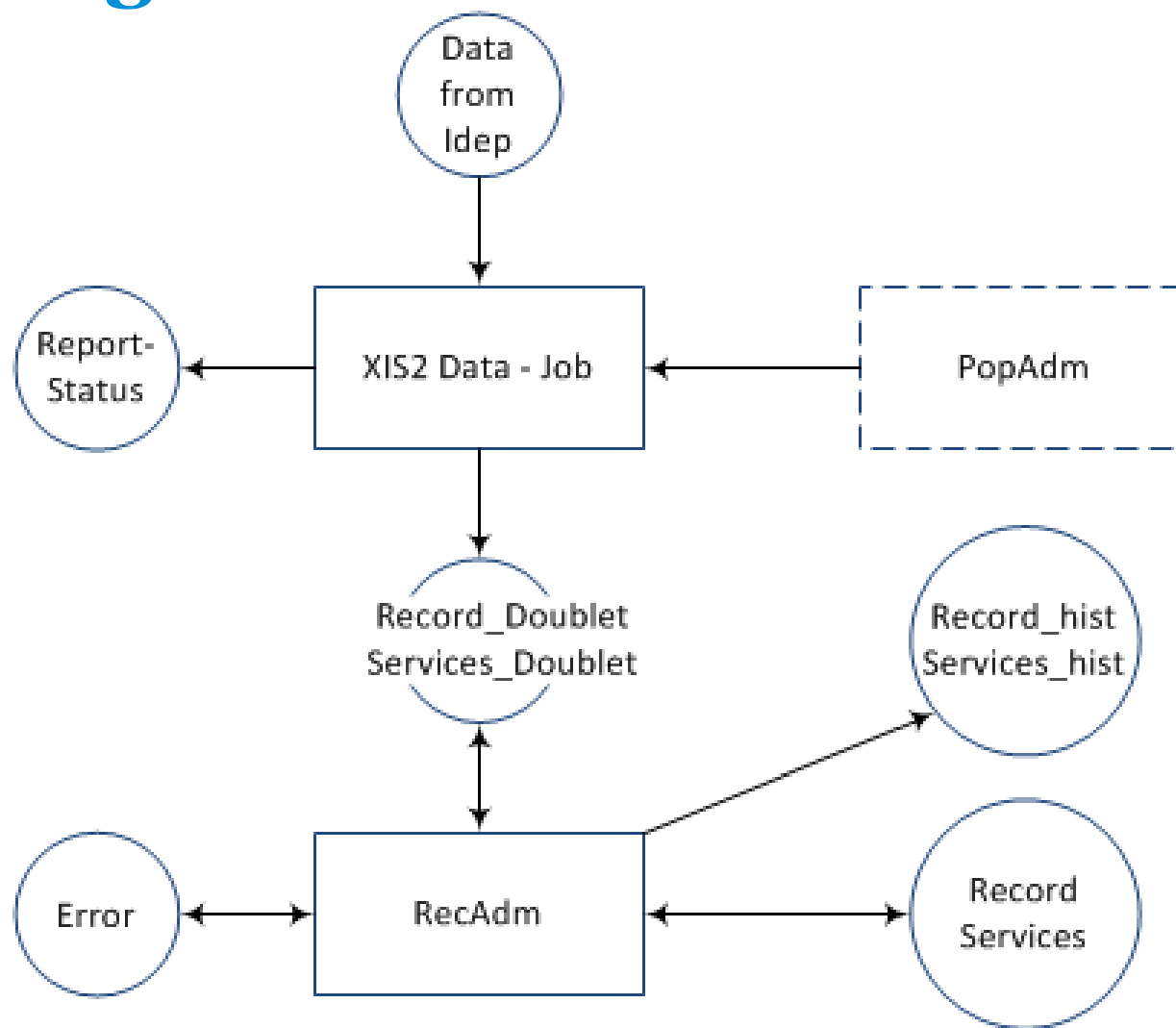


Agenda

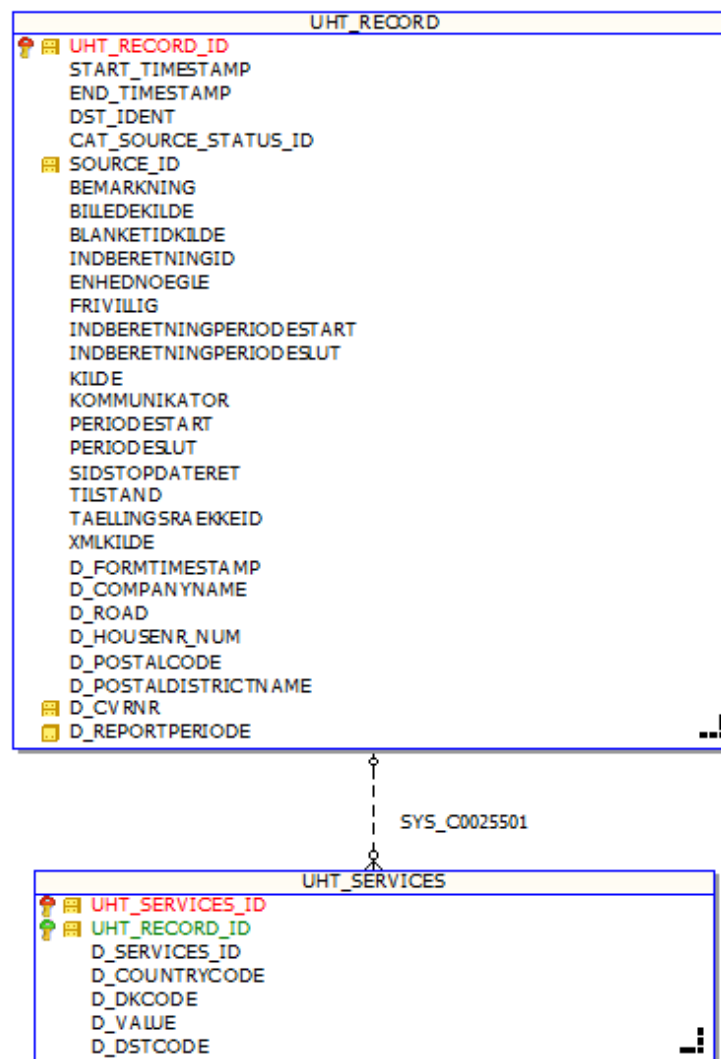
- Receiving data
- Validation and corrections
- Result



Receiving data



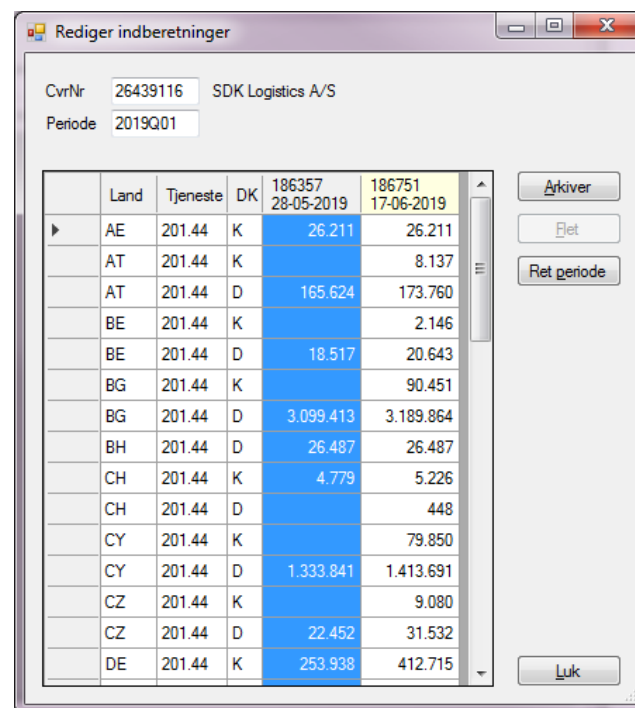
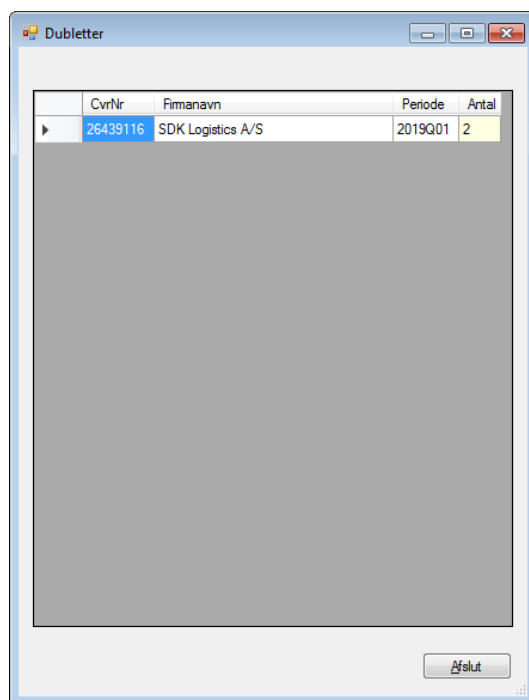
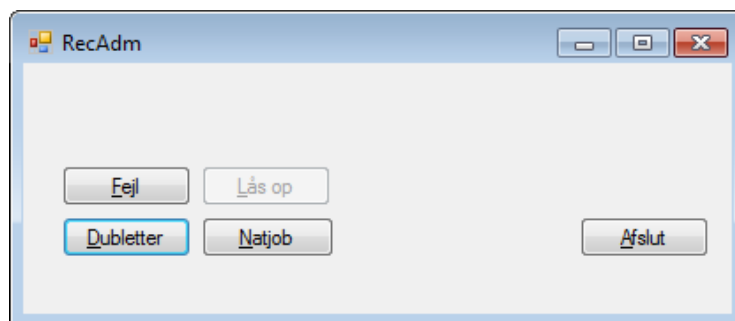
Record Services



Absolute errors

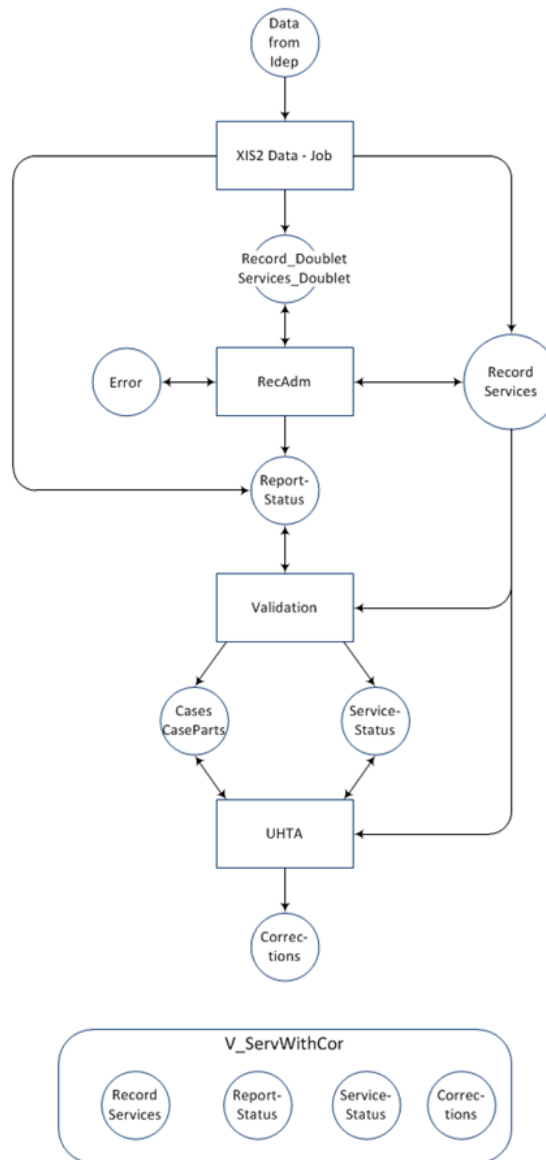
UHT_FEJL
UHT_RECORD_ID
UHT_SERVICES_ID
FEJLBESKRIVELSE

RecAdm

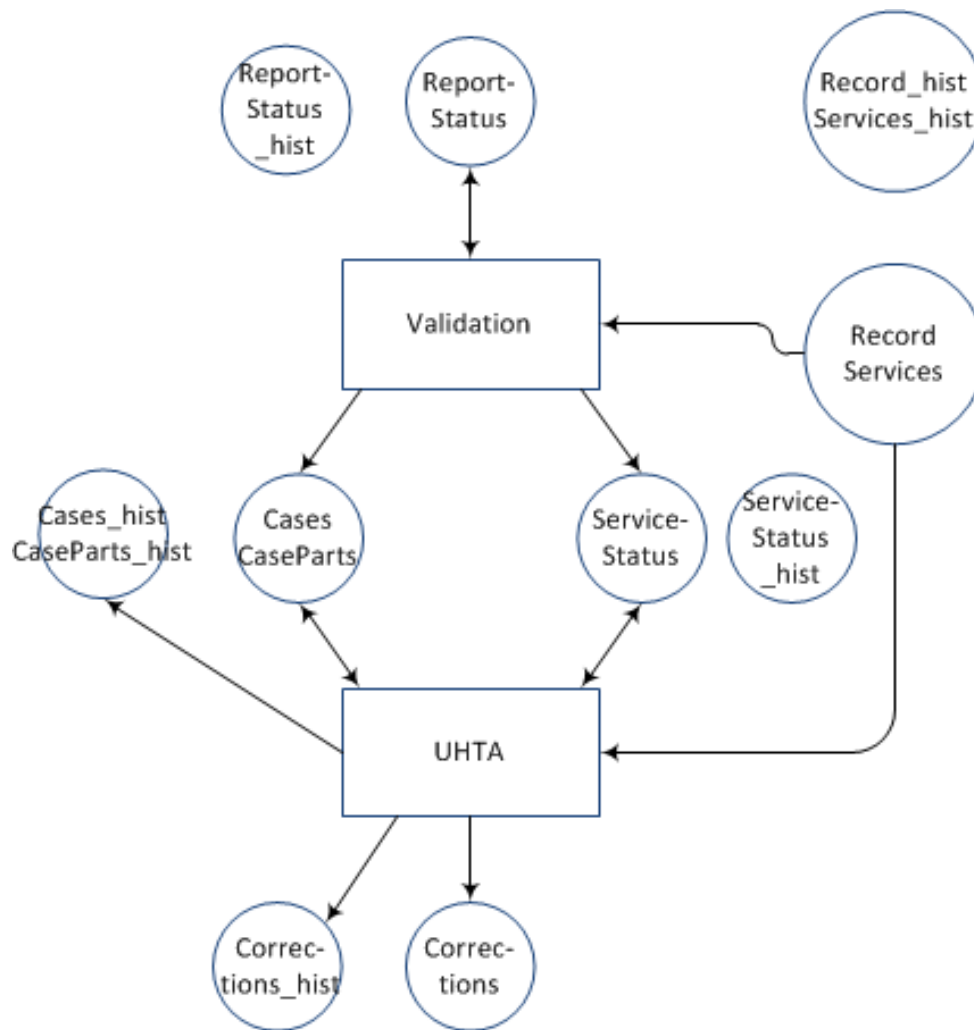


The Rediger indberetninger window shows a table of data for CvrNr 26439116 (SDK Logistics A/S) for the period 2019Q01. The table includes columns for Land, Tjeneste, DK, and two date-specific columns (186357 28-05-2019 and 186751 17-06-2019). Buttons for 'Arkiver', 'Flet', 'Ret periode', and 'Luk' are on the right.


	Land	Tjeneste	DK	186357 28-05-2019	186751 17-06-2019
▶	AE	201.44	K	26.211	26.211
	AT	201.44	K		8.137
	AT	201.44	D	165.624	173.760
	BE	201.44	K		2.146
	BE	201.44	D	18.517	20.643
	BG	201.44	K		90.451
	BG	201.44	D	3.099.413	3.189.864
	BH	201.44	D	26.487	26.487
	CH	201.44	K	4.779	5.226
	CH	201.44	D		448
	CY	201.44	K		79.850
	CY	201.44	D	1.333.841	1.413.691
	CZ	201.44	K		9.080
	CZ	201.44	D	22.452	31.532
	DE	201.44	K	253.938	412.715




Validation and corrections



Cases and CaseParts

SAGSDELE	
	UHT_RECORD_ID
	LBNR
	DELSYSTEM
	FEJLTYPE
	DK
	KODE
	SCORE
	GROV
	VRD

SAGER	
	UHT_RECORD_ID
	LBNR
	FRA
	TIL
	CVRNR
	PERIODE
	OPRETDATO
	TILDELTDATO
	AFSLUTDATO
	BRUGERDATO
	IDEP_SENDT
	IDEP_MODT
	IDENT
	KOMMENTAR

UHTA Cases

Vælg sag

Funktioner Sager Bemærkninger

CvrNr Delsystem Fejltypen Måned/Kvartal/År Ident Blokeret

	Delsystem	Fejltypen	CvrNr	Firma	Periode	Ident	Oprettet	Blokeret	Skal lykkes	Post-It	Score	Max score for CvrNr	Værdi
	Automatisk År	Sandsynlig fejl - År	28113951	DANSKE COMMODITIES A/S	2018Y00	AHZ	25-02-2019 08:28:11	Auto År		AHZ og SMU har aftalt at lade denne være blokeret til vi h...	5207,8419	5207,8419	
	Automatisk Måned	For få indberetninger	28113951	DANSKE COMMODITIES A/S	2019M05	AHZ	17-06-2019 08:59:49	Auto Md		For få indberetninger til sandsynlig fejlsøgning		5207,8419	927.110.332
	Automatisk Måned	For få indberetninger	28113951	DANSKE COMMODITIES A/S	2019M04	XÅM	14-05-2019 09:34:14	Auto Md		For få indberetninger til sandsynlig fejlsøgning		5207,8419	786.622.181
	Automatisk Måned	For få indberetninger	28113951	DANSKE COMMODITIES A/S	2019M03	AHZ	11-04-2019 08:39:03	Auto Md	29-04-2019	For få indberetninger til sandsynlig fejlsøgning		5207,8419	1.121.832.784
	Automatisk Måned	For få indberetninger	28113951	DANSKE COMMODITIES A/S	2019M02	AHZ	13-03-2019 13:38:54	Auto Md		For få indberetninger til sandsynlig fejlsøgning		5207,8419	1.005.984.160
	Automatisk Måned	For få indberetninger	28113951	DANSKE COMMODITIES A/S	2019M01	AHZ	26-02-2019 08:05:17	Auto Md		For få indberetninger til sandsynlig fejlsøgning		5207,8419	1.454.171.980
	Automatisk År	Sandsynlig fejl - År	25508386	CARLSBERG DANMARK A/S	2018Y00	ASO	31-01-2019 08:54:57	Auto År	28-06-2019	4/2-2019 Selma har overdraget sagen til FVK/folkene, AS...	362,6056	362,6056	
	Automatisk Måned	For få indberetninger	25508386	CARLSBERG DANMARK A/S	2019M05	ASO	12-06-2019 08:21:50	Auto Md	28-06-2019	For få indberetninger til sandsynlig fejlsøgning		362,6056	475.742
	Automatisk Måned	For få indberetninger	25508386	CARLSBERG DANMARK A/S	2019M04	ASO	14-05-2019 09:34:14	Auto Md	28-06-2019	For få indberetninger til sandsynlig fejlsøgning		362,6056	805.517
	Automatisk Måned	Sandsynlig fejl	47458714	LEGO SYSTEM A/S	2017M12	AHZ	27-02-2018 08:36:33	Auto Md		Grov sandsynlig fejl i 305(eksport).	262,9996	262,9996	
	Automatisk Måned	Sandsynlig fejl	47458714	LEGO SYSTEM A/S	2018M01	AHZ	27-02-2018 08:36:33	Auto Md		Grov sandsynlig fejl i 305(eksport).	252,4224	262,9996	
	Automatisk Måned	Sandsynlig fejl	47458714	LEGO SYSTEM A/S	2019M04	MJP	22-05-2019 08:42:56	Blokeret		Grov sandsynlig fejl i 305(eksport).	196,8323	262,9996	
	Automatisk Måned	Sandsynlig fejl	47458714	LEGO SYSTEM A/S	2017M11	AHZ	27-02-2018 08:36:33	Auto Md		Grov sandsynlig fejl i 305(eksport).	181,1209	262,9996	
	Automatisk Måned	Sandsynlig fejl	47458714	LEGO SYSTEM A/S	2018M12	MJP	25-01-2019 08:03:27	Blokeret			145,9547	262,9996	
	Automatisk Måned	Sandsynlig fejl	47458714	LEGO SYSTEM A/S	2019M02	MJP	28-03-2019 08:40:24	Blokeret		Grov sandsynlig fejl i 305(eksport).	138,0135	262,9996	

AHZ og SMU har aftalt at lade denne være blokeret til vi har fået styr på hvordan de handler. Skal det overhovedet med i UHT?

OBS!! Sendt mail til Anette om hun vil overtage denne.
Betydelige handel er opstået på kode i importen:200.5
Udviklingen i eksporten steget mere end 25 %
Udviklingen i importen steget mere end 25 %

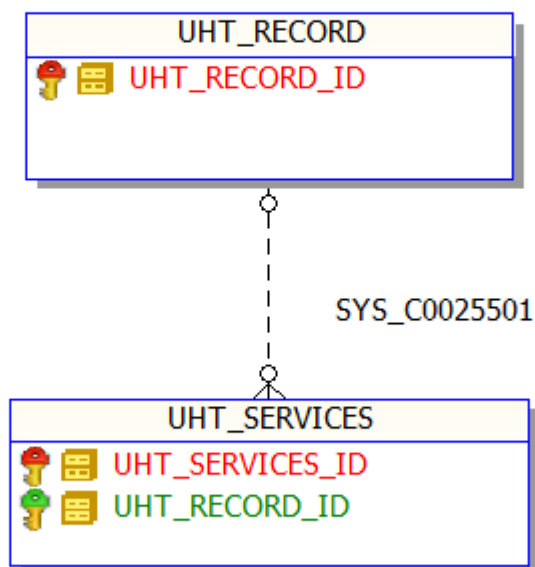
Max score info:
Basic score: 200

Ok

Sager:2016


Annuller



Corrections



RETTELSE
FRA
TIL
HANDLING
NYKODE
NYDK
NYTLAND
NYVRD
BEM
RETTEID
UHT_RECORD_ID
TJENESTEID

Status

TJENESTESTATUS	
	UHT_RECORD_ID
	TJENESTEID
	FRA
	TIL
	STATUS
	KONTAKT

INDBERETNINGSTATUS	
	UHT_RECORD_ID
	FRA
	TIL
	STATUS

UHTA Reports

UHTA v1.22 - [Oversigt - 28113951]

Start Sager Bemærkninger Funktioner Vinduer

28113951 DANSKE COMMODITIES A/S

Oversigt

	DK	Kode	Land	2019M05	2019M04	2019M03	2019M02	2019M01	2018Y00	2017Y00	2016Y00	2015Y00	2014Y00	2013Y00	2012Y00	2011Y00	2010Y00	2009Y00
►	- D			495.483.803	459.717.344	582.088.725	480.859.966	724.135.446	5.272.829.961	845.119.672	768.089.144	658.528.193	474.182.601	38.926.254				327.030.000
	D	+ 200.2																4.439.000
	D	+ 200.5		305.394.054	304.289.062	426.345.027	299.760.763	474.383.769	4.217.597.198									
	D	+ 201.71																322.403.000
	D	+ 201.72		84.943.104	63.473.306	71.407.043	56.740.214	30.111.398	422.130.351	320.647.021	462.115.736	532.717.339	114.531.973	38.813.146				
	D	+ 201.73		104.997.991	91.613.633	84.249.961	80.178.966	211.098.510	562.885.543	471.559.501	282.474.800	57.748.754	359.650.628	113.108				
	D	+ 211.4		148.654	341.343	86.694	44.180.023	8.541.769	70.216.869	52.913.150	23.498.608	68.062.100						
	D	+ 213.03																188.000
	- K			431.626.529	326.904.837	539.744.059	525.124.194	730.036.534	6.245.486.528	-62.786	255.857.980	1.367.724.190	1.027.112.560	482.375.695	-292.476.335	1.140.964.000		442.888.000
	K	+ 200.11													1.556.355.570	6.143.572.000		2.008.588.000
	K	+ 200.12													-1.848.831.905	-5.002.608.000		-1.565.700.000
	K	+ 200.5		293.790.412	223.474.597	361.211.866	363.646.020	451.141.426	4.848.757.825	-1.028.444.757	-606.548.485	-363.513.157						
	K	+ 201.72		5.345.763	2.672.312	3.347.064	2.132.895	2.150.119	36.880.547	10.293.096	462.578.314	498.215.555	114.646.621	38.851.998				
	K	+ 201.73		87.233.971	78.043.957	81.978.339	98.035.506	178.814.643	450.080.906	229.722.243	41.322.720	57.806.560	360.010.640	113.221				
	K	+ 211.4		9.607.784	11.483.078	1.189.335	7.508.608	12.157.522	61.536.212	77.236.267	31.981.044	238.161.019						
	K	+ 300.11		4.840.342.784	5.301.221.225	6.372.200.047	6.390.282.653	6.074.229.485	64.416.623.2...	37.617.420.6...	20.345.276.9...	18.549.331.7...	20.805.682.7...	12.761.424.6...				
	K	+ 300.12		-4.804.694.185	-5.289.990.332	-6.280.182.592	-6.336.481.488	-5.988.456.661	-63.568.392...	-36.906.290...	-20.018.752...	-17.612.277...	-20.253.227...	-12.318.014...				

Status1

Result: Services with corrections

