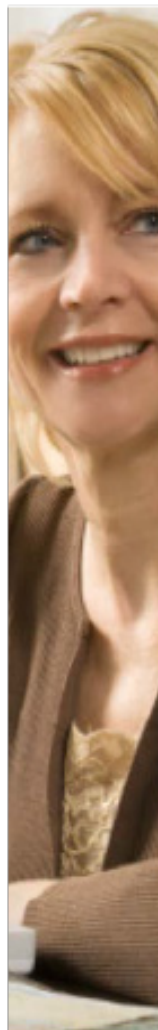
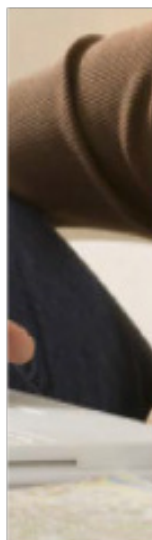
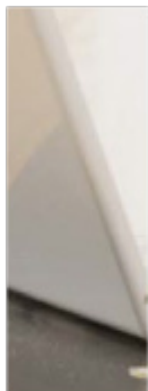




**DANMARKS  
STATISTIK**

# Information om elektronisk indberetning



## Elektronisk indberetning

Det er muligt at registrere køb med samme login fra flere forskellige tablets computere og mobiler.

## Hvordan logges ind?

Klik på linket [Indberetning](#) i brevet som er modtaget i e-boks eller gå ind via [www.dst.dk/regnskab](http://www.dst.dk/regnskab), vælg **Indberetning til Forbrugsundersøgelsen** og følg nedenstående vejledning.

Log på med det **IP-nummer og password**, som er blevet oplyst af lokal-intervieweren, passwordet findes også nederst i introduktionsbrevet.

Vælg **husstandens sammensætning** på skærmen.

Under **vælg startdato for 14 dages regnskabet** vælges datoen, som er aftalt med intervieweren og der vælges **start dataindsamling**.

## Hvordan indberettes de 14 dage?

1. Vælg datoen der skal indtastes indkøb for og vælg **tilføj nyt køb**.
2. Indtast varens navn og vælg **videre**, herefter guides der igennem nogle forskellige valg omkring varen, og der vælges **afslut**.
3. Øvrige indkøb indtastes som i punkt 1 og 2.
4. Når alle indkøb for dagen er registreret vælges **afslut dagen** - det samme gøres ved de øvrige 13 dage.
5. Har der ikke været indkøb en dag, vælges datoen og herefter vælges **afslut dagen**.

Når alle 14 dage er indtastet og status er **afsluttet/ingen køb** under siden **indsamlingsdage** skal der vælges **afslut hele indsamlingsperioden**.

På siden **tak for hjælpen** vælges en gave. Gaverne kan ses i folderen gavekatalog som er vedhæftet i e-boks eller på vores hjemmeside [www.dst.dk/regnskab](http://www.dst.dk/regnskab). Til sidst vælges **indsend gavevalg**.

Undersøgelsen er nu afsluttet og bliver indsendt til Danmarks Statistik.

## Kontakt

Er der tvivl om, hvordan det elektroniske regnskab udfyldes, kan I enten kontakte den lokale interviewer eller Danmarks Statistik.

Har I tekniske problemer eller glemt jeres login, kan I kontakte:

Stella Jensen tlf.: 39 17 34 12

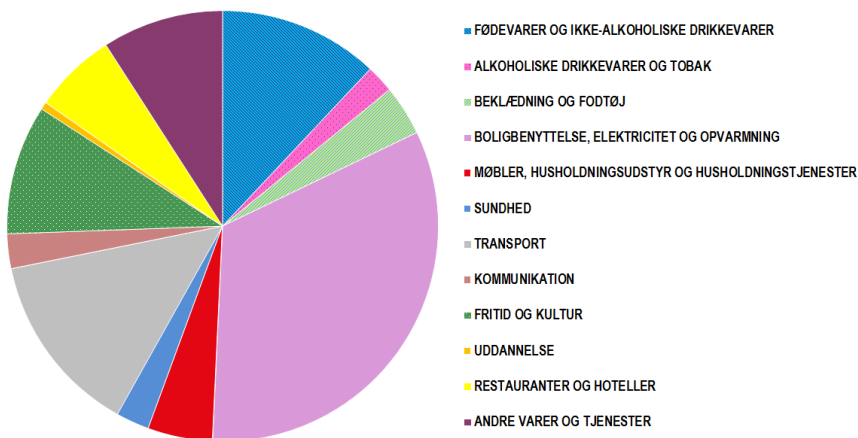
Mail: [FUDS@dst.dk](mailto:FUDS@dst.dk)

### **Danmarks Statistik Forbrugsundersøgelsen**

Sejrøgade 11

2100 København Ø

## En gennemsnitshusstands forbrug



## Forbrug fordelt på udvalgte husstandstyper

	Enlige uden børn 60 år og over	Enlige med børn	2 voksne uden børn, hovedperson under 60 år	2 voksne med børn	Husstande med mindst 3 voksne
<b>FORBRUG I ALT</b>	<b>198 786</b>	<b>281 455</b>	<b>334 503</b>	<b>446 021</b>	<b>545 632</b>
	Kr. pr. husstand				
FØDEVARER OG IKKE-ALKOHOLISKE DRIKKEVARER	23 751	36 861	37 957	59 162	67 144
ALKOHOLISKE DRIKKEVARER OG TOBAK	5 032	4 027	7 373	5 802	9 616
BEKLÆDNING OG FODTØJ	5 534	12 878	10 127	19 896	27 178
BOLIGBENYTTELSE, ELEKTRICITET OG OPVARMNING	85 251	95 785	103 084	129 055	155 524
MØBLER, HUSHOLDNINGSDUSTYR OG HUSHOLDNINGSTJENESTER	8 288	14 089	17 902	21 341	26 460
SUNDHED	6 397	4 852	5 993	7 685	12 182
TRANSPORT	16 254	27 660	51 774	66 829	89 489
KOMMUNIKATION	5 247	8 093	9 157	10 537	15 812
FRITID OG KULTUR	20 210	32 074	35 728	35 929	51 939
UDDANNELSE	37	4 100	639	5 753	6 342
RESTAURANTER OG HOTELLER	7 167	13 685	25 939	27 422	39 169
ANDRE VARER OG TJENESTER	15 620	27 351	28 829	56 610	44 779