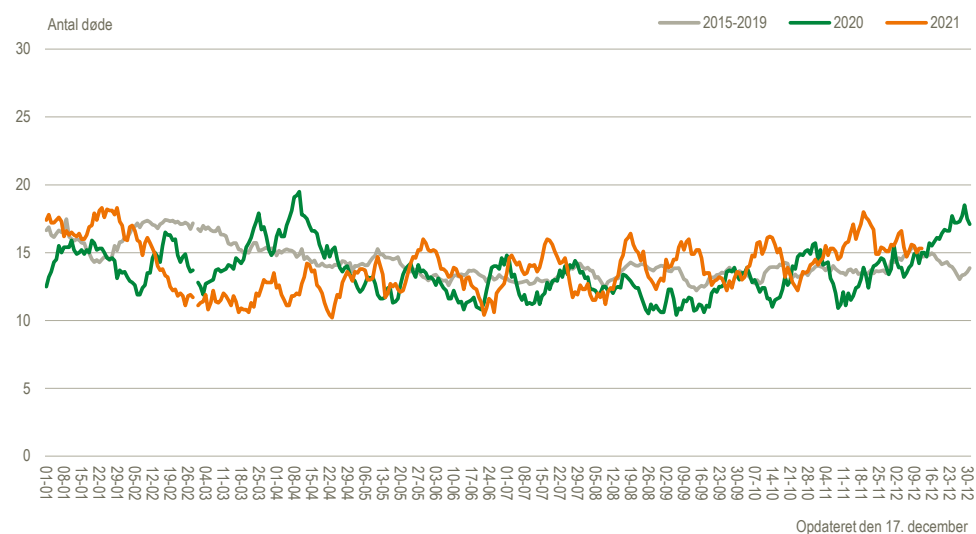


Daglige døde – fordelt på landsdele

På www.dst.dk/eksperimentelstatistik vises landstallene for dagligt antal døde. Som supplement dertil, vises her de samme tal fordelt på Danmarks 11 landsdele.

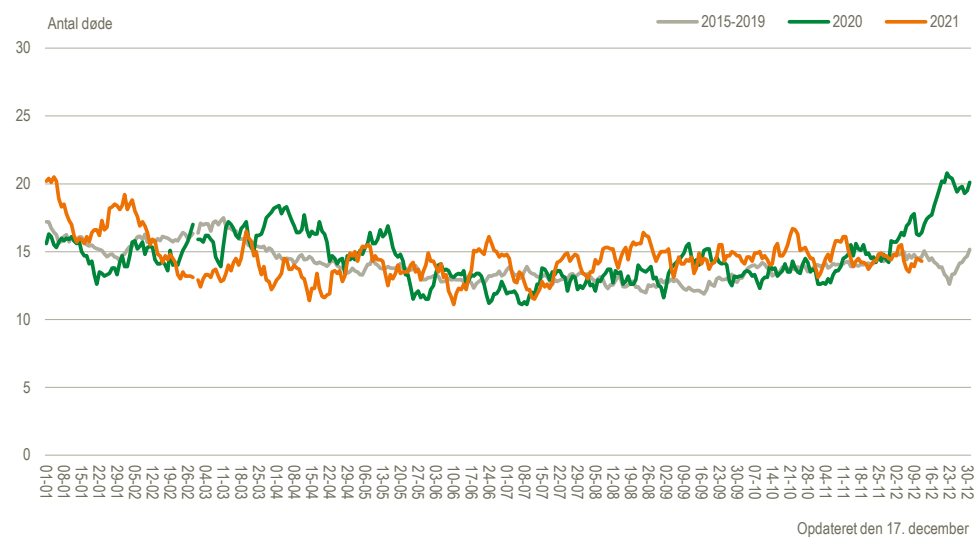
Byen København

Antallet af døde pr. dag (glidende gennemsnit over 10 dage) - Landsdelen Byen København



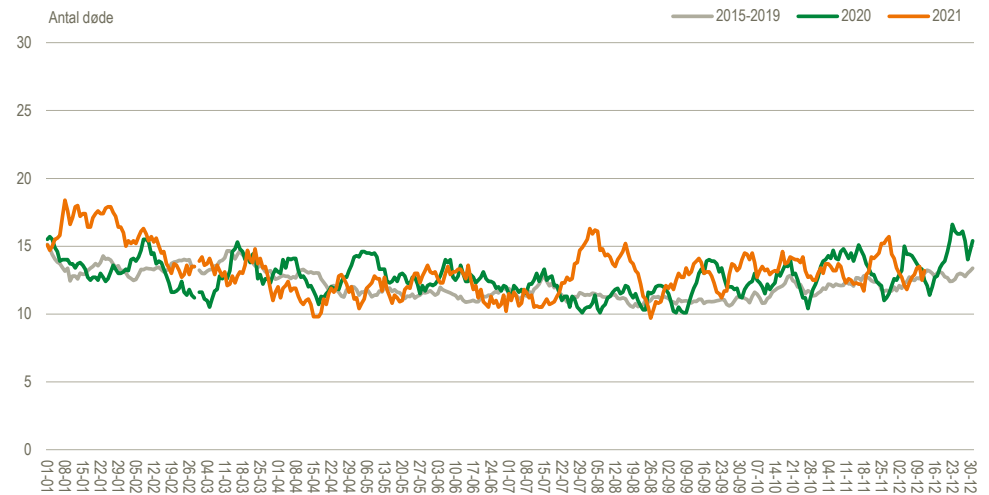
Københavns Omegn

Antallet af døde pr. dag (glidende gennemsnit over 10 dage) - Landsdelen Københavns Omegn



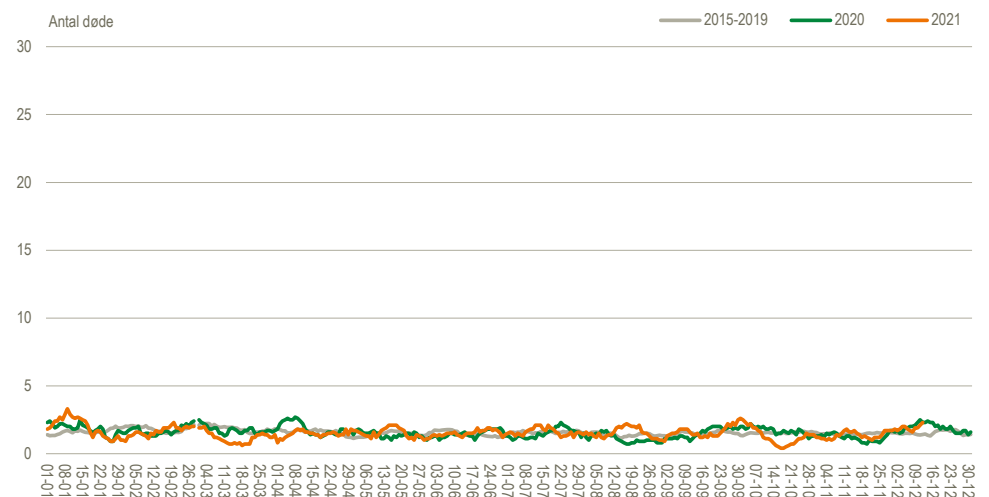
Nordsjælland

Antallet af døde pr. dag (glidende gennemsnit over 10 dage) - Landsdelen Nordsjælland



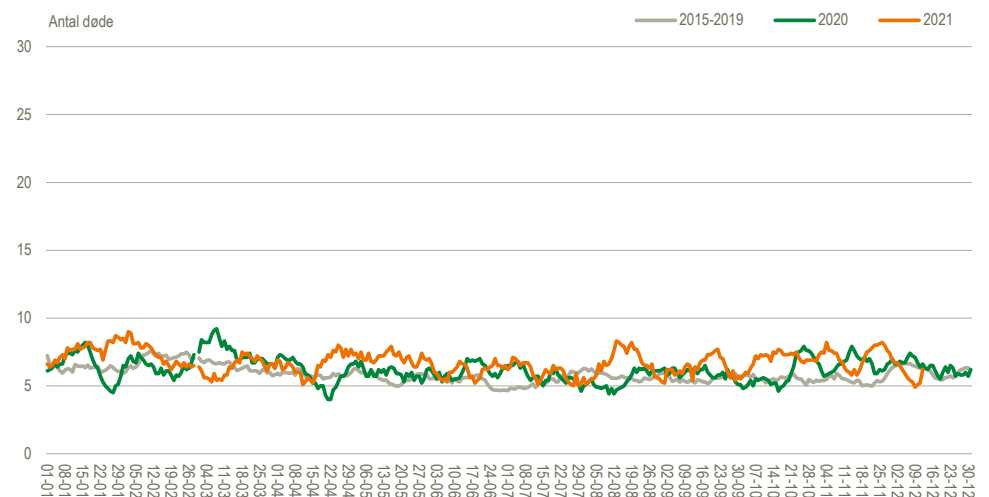
Bornholm

Antallet af døde pr. dag (glidende gennemsnit over 10 dage) - Landsdelen Bornholm



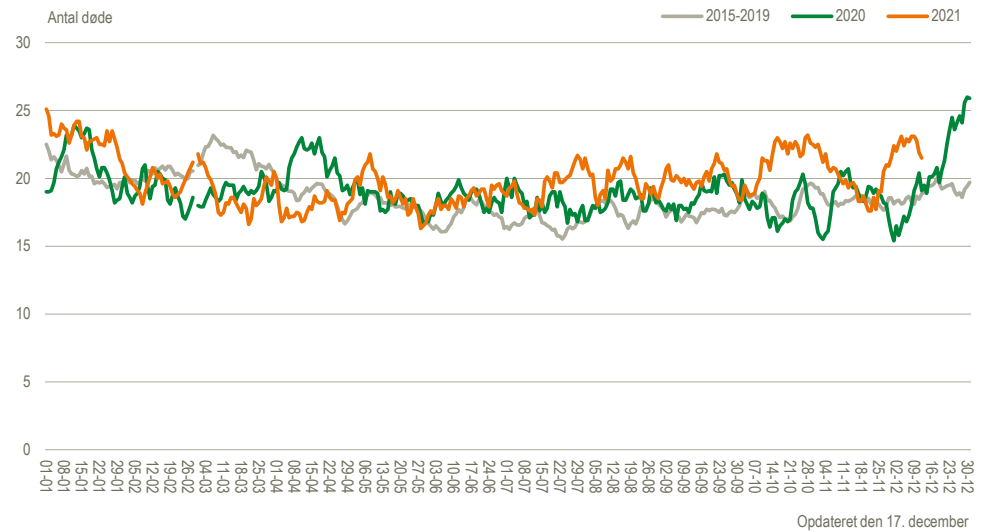
Østsjælland

Antallet af døde pr. dag (glidende gennemsnit over 10 dage) - Landsdelen Østsjælland



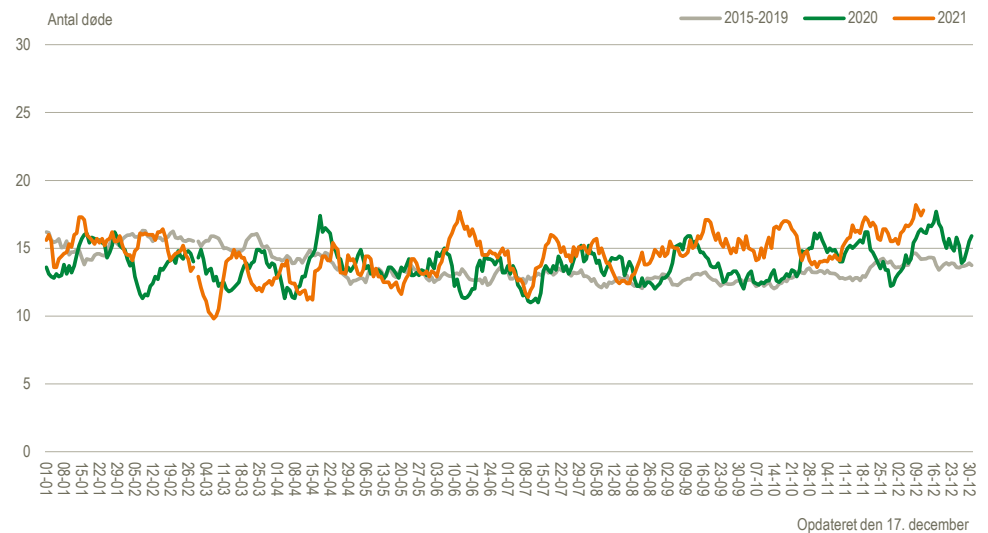
Vest- og Sydsjælland

Antallet af døde pr. dag (glidende gennemsnit over 10 dage) - Landsdelen Vest- og Sydsjælland



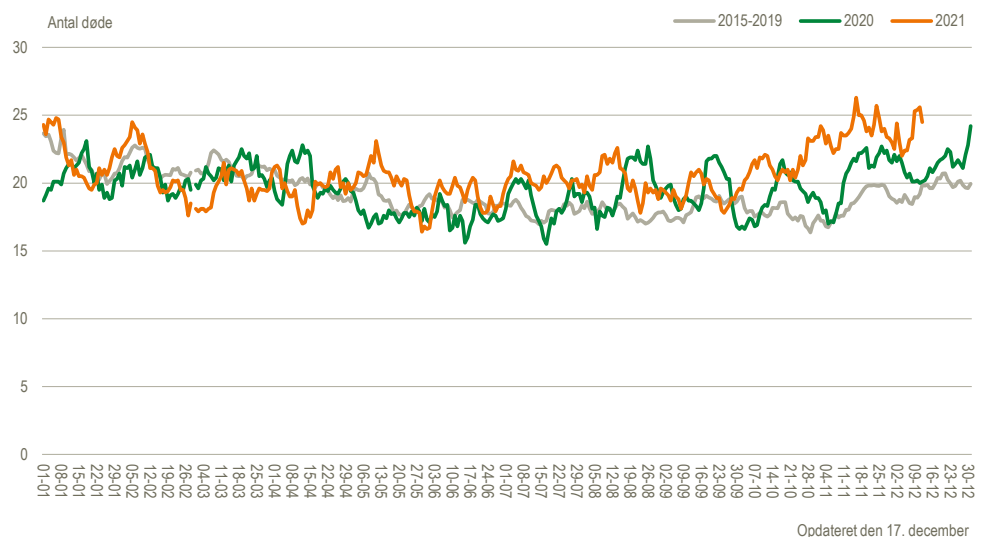
Fyn

Antallet af døde pr. dag (glidende gennemsnit over 10 dage) - Landsdelen Fyn



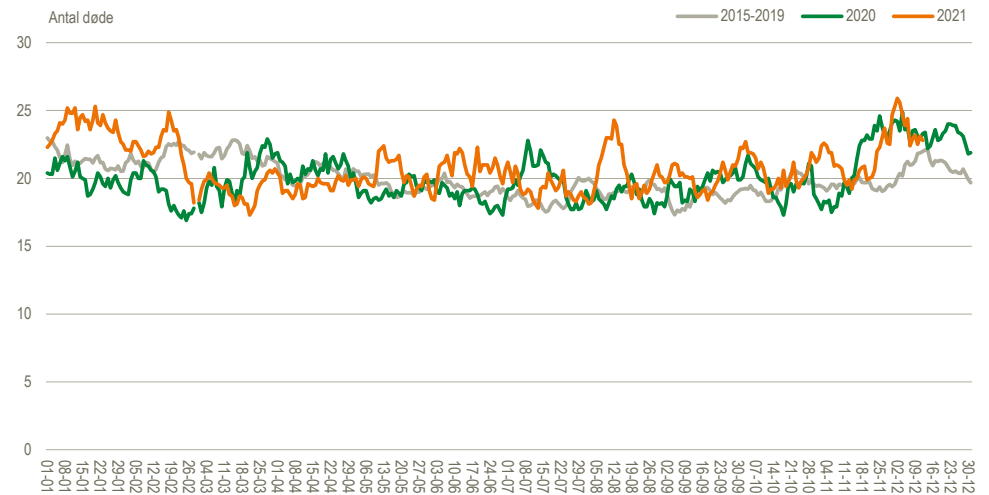
Sydjylland

Antallet af døde pr. dag (glidende gennemsnit over 10 dage) - Landsdelen Sydjylland



Østjylland

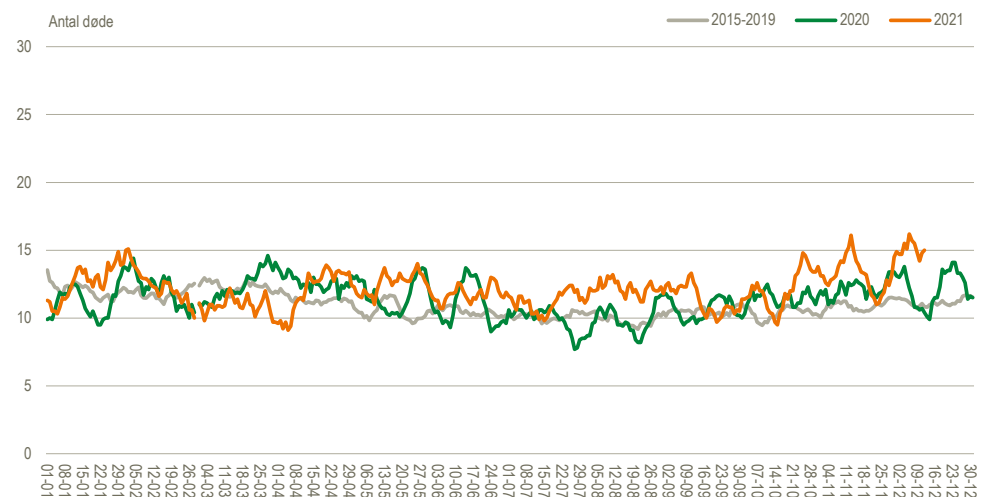
Antallet af døde pr. dag (glidende gennemsnit over 10 dage) - Landsdelen Østjylland



Opdateret den 17. december

Vestjylland

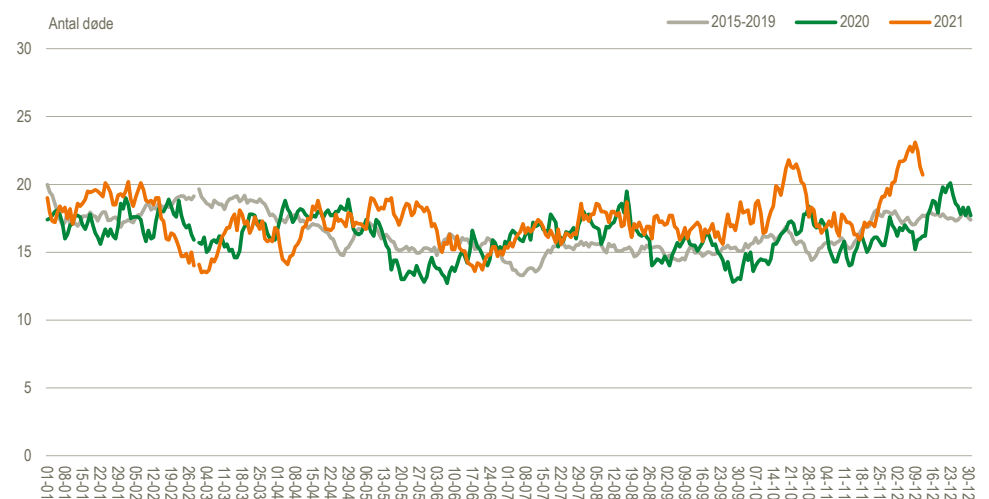
Antallet af døde pr. dag (glidende gennemsnit over 10 dage) - Landsdelen Vestjylland



Opdateret den 17. december

Nordjylland

Antallet af døde pr. dag (glidende gennemsnit over 10 dage) - Landsdelen Nordjylland



Opdateret den 17. december