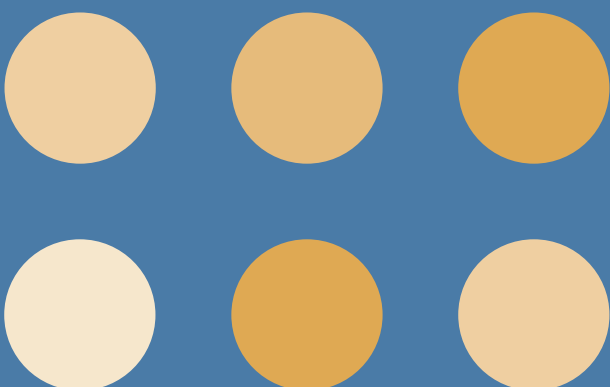
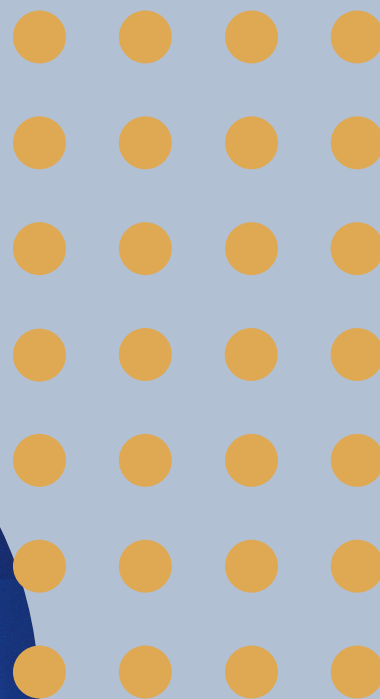


# DISCO-08

## i lønstatistikken

2. udgave



DANMARKS  
STATISTIK



# DISCO-08

---

## i lønstatistikken

2. udgave

## **DISCO-08**

i lønstatistikken

2. udgave

Udgivet af Danmarks Statistik  
December 2011

ISBN 978-87-501-1965-4

### **Pdf-udgave**

Kan hentes gratis på  
[www.dst.dk/disco-08lon](http://www.dst.dk/disco-08lon)

Adresse:

Danmarks Statistik  
Sejrøgade 11  
2100 København Ø

Tlf. 39 17 39 17  
[www.dst.dk](http://www.dst.dk)  
[dst@dst.dk](mailto:dst@dst.dk)

## Forord

På baggrund af de erfaringer som Danmarks Statistik har gjort i brugen af *DISCO-08 i lønstatistikken*, samt tilbagemeldinger fra andre producenter, respondenter og brugere af statistik, udgiver Danmarks Statistik hermed 2. udgave af DISCO-08 i lønstatistikken.

Denne udgave afviger fra 1. udgave stort set udelukkende ved præcisering af indholdet af enkelte arbejdsfunktionskoder, samt i definitionen af hovedgruppen ledere. Der er kun foretaget én enkelt kodemæssig ændring til klassifikationen. Arbejdsfunktionen *962400 Arbejde med indsamling af vand og brænde* findes ikke på det danske arbejdsmarked og er derfor fjernet.

DISCO er den danske version af den internationale fagklassifikation, *International Standard Classification of Occupations, ISCO*, som udarbejdes af *International Labour Organization, ILO*. Den sidste revision af ISCO-klassifikationen blev foretaget i 1988 (ISCO-88). I lyset af de store ændringer som er sket på arbejdsmarkedet siden 1988, samt de erfaringer man har gjort sig i brugen af ISCO-88, har ILO siden 2003 arbejdet på en revision. Revisionen er nu færdig og den nye udgave af ISCO klassifikationen har fået navnet ISCO-08.

Danmarks Statistik har i forlængelse heraf arbejdet med en dansk version, DISCO-08. DISCO-08 er en sekscifret klassifikation. De første fire cifre er stort set identiske med ISCO-08, mens de to sidste cifre er en udvidelse, således at klassifikationen kan tilgodese de specifikke behov, der er når arbejdsfunktioner på det danske arbejdsmarked skal kategoriseres. Nærværende hæfte DISCO-08 i lønstatistikken, er en særlig udgave af DISCO-08, som primært retter sig mod de virksomheder, der indberetter lønstatistikoplysninger til Danmarks Statistik. Udover DISCO-08 indeholder hæftet derfor også en beskrivelse af jobstatuskoden.

DISCO-08 giver retningslinjer for en opdeling af det danske arbejdsmarked i 558 grupper, som alle indeholder en række nært beslægtede arbejdsfunktioner.

Arbejdet med DISCO-08 er foregået i tæt samarbejde med arbejdsmarkedets parter. Danmarks Statistik har afholdt møder og korresponderet med parterne gennem det sidste år, både hvad angår oversættelsen af ISCO-08 og udvidelsen fra fire til seks cifre.

Danmarks Statistik vil gerne benytte lejligheden til at takke parterne for den uvurderlige sparing, de har bidraget med, i forbindelse med udarbejdelsen af DISCO-08.

Spørgsmål vedrørende DISCO-08 bedes rettet til Danmarks Statistiks sektion for lønstatistik på tlf. 39 17 34 20 eller send e-mail til [loen@dst.dk](mailto:loen@dst.dk).

November 2011

Niels Ploug / Steen Bielefeldt Pedersen

## Indholdsfortegnelse

<b>1.</b>	<b>Indledning</b> .....	<b>5</b>
<b>2.</b>	<b>Koden for jobstatus</b> .....	<b>6</b>
<b>3.</b>	<b>DISCO-08 hovedgrupper</b> .....	<b>8</b>
<b>4.</b>	<b>Overordnet struktur DISCO-08 i lønstatistikken</b> .....	<b>10</b>
<b>5.</b>	<b>DISCO-08 i lønstatistikken</b> .....	<b>17</b>
	Hovedgruppe 1 .....	17
	Hovedgruppe 2 .....	20
	Hovedgruppe 3 .....	26
	Hovedgruppe 4 .....	31
	Hovedgruppe 5 .....	33
	Hovedgruppe 6 .....	36
	Hovedgruppe 7 .....	37
	Hovedgruppe 8 .....	41
	Hovedgruppe 9 .....	44
	Hovedgruppe 0 .....	47

# 1. Indledning

---

<i>Hvad skal indberettes til lønstatistikken?</i>	Til lønstatistikken skal der indberettes en 6-cifret kode, der beskriver medarbejderens arbejdsfunktion. Dette hæfte udgør en samlet fortegnelse over de forskellige koder, der kan benyttes. DISCO-08 koden indgår sammen med de øvrige personoplysninger til lønstatistik i den indberetning som virksomheden foretager til Danmarks Statistik. I dette hæfte er også beskrevet den 1-cifrede kode for jobstatus. I øvrigt henvises til vejledningen <i>Lønstatistik</i> , der beskriver de øvrige typer af oplysninger der skal indberettes. Hele vejledningsmaterialet m.m. kan ses på vores hjemmeside: <a href="http://www.dst.dk/hent">www.dst.dk/hent</a> .
<i>Opbygningen af DISCO-08</i>	DISCO-08 består af 10 hovedgrupper, som er beskrevet i afsnit 3. Hver hovedgruppe er underopdelt på 2- og 3-cifrede over- og mellemgrupper, som igen er opdelt i 4-cifrede undergrupper. Det 5. og sidste niveau i klassifikationen er på 2 cifre, således at DISCO-08 koderne er 6. cifret.
<b>Hvordan findes den rigtige DISCO-08 kode?</b>	
<i>Trykt vejledning</i>	Når en medarbejder skal tildeles en DISCO-08 kode, er det et godt udgangspunkt at læse beskrivelsen af hovedgrupperne i afsnit 3. Når hovedgruppen er fundet, er næste skridt at finde den 2- og 3-cifrede gruppe fra DISCO-08's overordnede struktur i afsnit 4. Til sidst vælges den 6-cifrede kode fra afsnit 5, der bedst beskriver medarbejderens arbejdsfunktion.
<i>Eksempel</i>	Som eksempel for indplacering kan nævnes en lastvognsmekaniker. I beskrivelsen af hovedgrupperne fremgår det at <i>Håndværkspræget arbejde</i> findes i hovedgruppe 7. Af den overordnede struktur fremgår det at hovedgruppe 7 er opdelt i 5 grupper på 2-cifret niveau. Blandt disse vælges <i>72 Metal- og maskinarbejde</i> . Denne gruppe er yderligere opdelt på 3 grupper på 3-cifret niveau, hvor <i>723 Mekanikerrarbejde</i> vælges. Man kan derefter fastslå, fra afsnit 5, at den rigtige kode er <i>723120 Mekanikerarbejde, lastvogne</i> .
<i>Internettet – <a href="http://www.dst.dk/disco-08/lon">www.dst.dk/disco-08/lon</a></i>	Den hurtigste måde at finde den rigtige DISCO-08 kode på, er ved at benytte søgefaciliteterne på vores hjemmeside. Under menupunktet <i>søg på stillingsbetegnelser</i> kan du indtaste medarbejderens stillingsbetegnelse og i de fleste tilfælde få et eller flere forslag til den tilhørende DISCO-08 kode. Du skal være opmærksom på, at søgefaciliteten kan foreslå flere forskellige koder, hvis stillingsbetegnelsen ikke er entydig. Under menupunktet <i>Oversigt over DISCO-08</i> , kan du folde klassifikationen ud og se hvilke stillinger, der hører sammen med den enkelte kode.
<i>En medarbejder - flere arbejdsfunktioner</i>	Hvis en medarbejder i sit job varetager flere forskellige arbejdsfunktioner, skal medarbejderen indplaceres efter den arbejdsfunktion, der kræver de højeste kvalifikationer eller den højeste specialviden. Hvis en medarbejder varetager flere arbejdsfunktioner som kræver samme kvalifikationer skal medarbejderen indplaceres efter den arbejdsfunktion, som han eller hun bruger mest tid på.
<i>Ledere, elever og andre 'ikke almindelige' medarbejdere</i>	Medarbejdere som varetager en mellemliderfunktion eller som har et særligt ansvar, adskilles fra øvrige almindelige medarbejdere vha. koden for jobstatus. Det samme gør elever og lærlinge, som skal placeres under den arbejdsfunktion, de uddanner sig til at varetage. Beskrivelse af jobstatuskode findes i afsnit 2.
<i>Yderligere oplysninger</i>	Hvis du ønsker yderligere beskrivelse og forklaring af klassifikationens begrebsramme, udformning, struktur og principper, kan du med fordel læse publikationen DISCO-08 som kan findes på <a href="http://www.dst.dk/disco-08">www.dst.dk/disco-08</a> .

## 2. Koden for Jobstatus

---

DISCO-08 er en fagklassifikation, som fortæller noget om, hvilket arbejde den enkelte medarbejder udfører. Klassifikationen giver dog ikke på alle niveauer indtryk af eventuelle forskelle i ansvarsfordelingen mellem medarbejdere med samme arbejdsfunktion. Nogle medarbejdere har ledelsesmæssige opgaver, uden dog at tilhøre virksomhedens overordnede ledelse, mens andre medarbejdere har et særligt ansvar i det daglige arbejde, som til en vis grad adskiller dem fra andre medarbejdere, som ellers – overordnet set – udfører samme arbejdsfunktion.

Der er behov for at skelne mellem disse medarbejdere. DISCO-08 i lønstatistikken anvender derfor – udover arbejdsfunktionskoden – en supplerende variabel, jobstatus. Nedenfor beskrives hvorledes koden for jobstatus skal anvendes.

1 anføres for **elev og lærlinge**

3 anføres for ledere **på overordnet niveau og mellemniveau**

Ledere på overordnet niveau er de ledere som i DISCO-08 er kategoriseret med en arbejdsfunktionskode i hovedgruppe 1.

Ledere på mellemniveau er i DISCO-08 kategoriseret i hovedgrupperne 0 og 2-9. Selvom lederen på mellemniveau måtte indgå i det daglige arbejde med sine kollegaer, så er det som adskiller hende/han fra andre medarbejdere med samme DISCO-kode, at hun/han bruger mere end halvdelen af sin arbejdstid på ledelsesmæssige opgaver.

Opgaverne for lederen på mellemniveau omfatter sædvanligvis:

- ✚ planlægning, organisering og koordinering af arbejdsopgaver på operationelt plan,
- ✚ kontrol af arbejdsopgaver udført af andre,
- ✚ instruktion af nye medarbejdere eller instruktion i forbindelse med nye opgaver,
- ✚ opgaver forbundet med registrering af arbejdstid, produktionsmål og kvalitet ved det udførte arbejde (af andre),
- ✚ i mindre omfang at udføre de opgaver, som sædvanligvis udføres af andre almindelige medarbejdere.

Stillingsbetegnelser for ledere på mellemniveau kan fx være: inspektør, supervisor, kontorleder, regnskabsleder eller driftsleder og i den offentlige sektor tillige fx leder eller mellemlider.

5 anføres for **medarbejdere med særligt ansvar**

Medarbejdere med særligt ansvar udfører fortrinsvis de samme opgaver som de kolleger, de arbejder sammen med i det daglige. Men til forskel fra disse kolleger, vil de være betroet et særligt ansvar. Dette ansvar kan være i forbindelse med selve arbejdsprocessen og de opgaver der udføres, eller i form af ledelsesmæssige opgaver.

Hvis det særlige ansvar er af ledelsesmæssig karakter, er forskellen på medarbejdere med særligt ansvar og ledere på mellemniveau, at medarbejdere med særligt ansvar bruger hovedparten af deres arbejdstid på at udføre samme opgaver, som deres kolleger.

Opgaverne omfatter sædvanligvis:

- ✚ deltagelse i den daglige produktion,
- ✚ udførelse af de serviceydelser og tjenester der tilbydes,
- ✚ i mindre omfang at udføre ledelsesmæssige opgaver over for kolleger.

Stillingsbetegnelser i denne kategori **kan** fx være: teamleder, holdleder, formand, souschef eller sjakbajs. I den offentlige sektor tillige, specialkonsulent eller chefkonsulent.



## 9 Anføres for almindelige medarbejdere

Denne gruppe udgør størstedelen af de ansatte i de fleste virksomheder/organisationer. Almindelige medarbejdere udfører den operationelle hovedaktivitet i virksomheden/organisationen eller hovedaktiviteten i organisatoriske afdelinger.

Opgaverne omfatter sædvanligvis:

- ✚ deltagelse i den daglige produktion,
- ✚ udførelse af de serviceydelser og tjenester der tilbydes,
- ✚ udførelse af afdelingsspecifikke hovedaktiviteter.

### 3. DISCO-08 hovedgrupper

---

Nedenfor er en beskrivelse af DISCO-08 hovedgrupper. Beskrivelsen af hovedgruppe 1 er mere omfattende end de andre hovedgrupper. Det skyldes at placeringen af ledere er mere kompleks end placeringen af andre medarbejdere. Overordnet ledelsesarbejde klassificeres i hovedgruppe 1, mens andre medarbejdere med ledelsesmæssige funktioner klassificeres uden for hovedgruppe 1.

International Labour Organization (ILO) har siden første udgave af DISCO-08 i lønstatistikken revideret definitionen af ledelsesarbejde. Beskrivelsen nedenfor af ledelsesarbejde, er derfor ændret i forhold til første udgave af dette hæfte. Ændringen vil kun i begrænset omfang have konsekvenser for indberetning til lønstatistikken.

#### 1 Ledelsesarbejde

Ledelsesarbejde er defineret ved, at omfatte personer som vedtager, planlægger, koordinerer og sikrer udførelsen af den overordnede aktivitet i private og offentlige virksomheder eller organisationer eller i organisatoriske afdelinger indenfor disse virksomheder eller organisationer.

Kun personer som bruger mere end halvdelen af deres tid på ledelsesmæssige opgaver kan klassificeres i hovedgruppe 1. Personer som samtidig udfører én eller flere af nedenstående opgaver skal klassificeres i hovedgruppe 1:

- ✚ udfærdigelse af den overordnede strategi eller praktiseringen af denne,
- ✚ fastlæggelse af overordnede budgetter og overordnet ansvar for disse,
- ✚ overordnet beslutningstagning vedr. ansættelse og afskedigelse af personale.

Udførelse af ovenstående opgaver er dog ikke et nødvendigt krav for at medarbejderen klassificeres i hovedgruppe 1. Andre opgaver som udføres af medarbejdere i hovedgruppe 1 omfatter sædvanligvis:

- ✚ opstille mål for virksomheden/organisationen og følge op på at målene nås,
- ✚ sørger for at økonomiske og arbejdsmæssige ressourcer og systemer etableres og fordeles, således at strategier praktiseres og mål kan nås,
- ✚ sikre at virksomheden/organisationen opererer i henhold til gældende lovgivning,
- ✚ afholder samtaler med personale om udvikling, opgaver og mål,
- ✚ repræsenterer og forhandler på vegne af myndigheder, regering eller ministerier (offentlige ledere).

**For medarbejdere i hovedgruppe 1 er det som hovedregel ikke en nødvendig forudsætning, at have detajlkendskab til de opgaver som udføres af de medarbejdere de er ledere for.**

#### **Eksempel**

*Hvis det ledelsesarbejde der udføres primært er relateret til selve produktionen/driften, vil det formentlig kræve, at lederen har indgående kendskab til de opgaver der udføres. Lederen skal i et sådan tilfælde **ikke** placeres i hovedgruppe 1, men derimod i samme hovedgruppe – og dermed have samme DISCO-kode – som de medarbejdere de er ledere for.*

*I andre tilfælde vil produktionschefens ledelsesmæssige opgaver ikke være relateret til selve driften men være af overordnet karakter. Eksempelvis kan størrelsen af enheden eller kompleksiteten i produktionsopgaverne betyde, at den driftsmæssige ledelse/supervision er uddelegeret til andre medarbejdere. Det vil således ikke være en nødvendig forudsætning for produktionschefen, at have detajlkendskab til de opgaver som medarbejderne udfører. I et sådan tilfælde skal produktionschefen klassificeres i hovedgruppe 1.*

Tilsvarende eksempel kan laves for mange andre lederstillinger i både offentlig og privat sektor.

**Hovedgrupperne 2-9 og 0,**

indeholder også medarbejdere, som har ledelsesmæssige opgaver. Forskellen er at de ledelsesmæssige funktioner for disse medarbejdere udføres for et mere afgrænset område, som oftest vil være af operationel/driftsmæssig karakter. Opgaverne er hermed ikke af overordnet karakter og omfatter ikke overordnet budgetansvar eller autoritet til at ansætte og afskedige personale. Ledere på mellemniveau vil oftest have betydeligt detailkendskab til de opgaver, som udføres af de personer, de har ledelsesmæssig funktion over for, eller på tilsvarende vis have indgående kendskab til de produkter eller ydelser, som fremstilles eller tilbydes.

**2 Arbejde, der forudsætter viden på højeste niveau inden for pågældende område**

Arbejde der består i anvendelse af viden og/eller forskning på det højeste niveau inden for et bestemt fagområde. Det være sig såvel inden for undervisning og pædagogik, IT-arbejde samt kunstnerisk eller anden intellektuel udfoldelse på højt niveau. Som eksempler kan nævnes ingeniører, læger, akademikere, arkitekter, advokater, lærere, pædagoger, sygeplejersker, terapeuter og journalister.

**3 Arbejde, der forudsætter viden på mellemniveau**

Teknikere og assistenter, samt lignende funktioner inden for salg, finansiering, forretningsservice og administration samt politimæssigt arbejde.

**4 Almindeligt kontor- og kundeservicearbejde**

Almindeligt kontorarbejde og kundeservice vedr. pengetransaktioner, reservationer o.l. Endvidere registreringsarbejde vedr. varelagre, transport, produktion, udlån og telefonomstillingsarbejde.

**5 Service- og salgsarbejde**

Servicearbejde med relation til rejseaktivitet, husholdning, servering, personlig pleje, overvågnings- og redningsvæsen samt salgsarbejde vedr. kundeekspedition og demonstrationsarbejde.

**6 Arbejde inden for landbrug, skovbrug og fiskeri ekskl. medhjælp****7 Håndværkspræget arbejde**

Håndværkspræget arbejde inden for minedrift, industri samt bygge-, anlægs- og fremstillingsvirksomhed. Arbejde der primært består i betjening maskiner, er indeholdt i hovedgruppe 8.

**8 Operatør- og monteringsarbejde samt transportarbejde**

Betjening og overvågning af procesmaskiner og andre stationære maskiner, monterings- og samlebandsarbejde samt transport- og anlægsarbejde.

**9 Andet manuelt arbejde**

Medarbejdere beskæftiget med rengøring, pakning og budtjeneste. Ligeledes arbejde, der ikke kræver særlige kvalifikationer inden for områder som landbrug, skovbrug, bygge- og anlægsvirksomhed, fremstillingsvirksomhed og transport.

**0 Militært arbejde**

## 4. Overordnet struktur DISCO-08 i lønstatistikken

<b>1</b>	<b>Ledelsesarbejde</b>
<b>11</b>	<b>Øverste ledelse i lovgivende myndigheder, virksomheder og organisationer</b>
111	Øverste ledelse i lovgivende myndigheder, offentlige virksomheder og organisationer
112	Øverste virksomhedsledelse
<b>12</b>	<b>Ledelse inden for administration og erhvervsorienterede funktioner</b>
121	Ledelse inden for forretningsservice og administrative funktioner
122	Ledelse af forretnings- og udviklingsorienterede funktioner
<b>13</b>	<b>Ledelse af hovedaktiviteten inden for produktions- og servicevirksomhed</b>
131	Ledelse af produktion i landbrug, skovbrug og fiskeri
132	Ledelse af hovedaktiviteten inden for fremstillingsvirksomhed, råstofudvinding, byggeri, forsyning, distribution mv.
133	Ledelse af hovedaktiviteten inden for informations- og kommunikationsteknologi
134	Ledelse af hovedaktiviteten inden for servicefag
<b>14</b>	<b>Ledelse af hovedaktiviteten inden for hotel og restauration, detail- og engroshandel og andre serviceområder</b>
141	Ledelse af hovedaktiviteten inden for hoteller og restauration
142	Ledelse af hovedaktiviteten inden for detail- og engroshandel
143	Ledelse af hovedaktiviteten inden for andre serviceområder
<b>2</b>	<b>Arbejde, der forudsætter viden på højeste niveau inden for pågældende område</b>
<b>21</b>	<b>Arbejde inden for naturvidenskab og ingeniørvirksomhed</b>
211	Arbejde inden for fysik og geologi
212	Arbejde med matematiske, aktuariske og statistiske metoder og teorier
213	Arbejde inden for biovidenskab
214	Ingeniørarbejde (undtagen inden for elektroteknologi)
215	Ingeniørarbejde inden for elektroteknologi
216	Arbejde med arkitektur, infrastruktur og design

**22 Arbejde inden for sundhedsområdet**

- 221 Lægearbejde
- 222 Sygeplejerske- og jordemoderarbejde
- 223 Arbejde inden for naturmedicin og alternativ behandling
- 224 Paramedicinsk arbejde
- 225 Dyr lægearbejde
- 226 Andet sundhedsarbejde

**23 Undervisning og pædagogisk arbejde**

- 231 Undervisning og forskning ved universiteter og højere læresteder
- 232 Undervisning ved erhvervsuddannelser
- 233 Almen undervisning efter grundskoleniveau
- 234 Undervisning og pædagogisk arbejde
- 235 Andet undervisnings- og pædagogisk arbejde

**24 Arbejde inden for økonomi, administration og salg**

- 241 Arbejde inden for finans og økonomi
- 242 Arbejde inden for virksomhedsadministration – privat og offentlig
- 243 Arbejde inden for salg, marketing og PR

**25 Arbejde inden for informations- og kommunikationsteknologi**

- 251 Udvikling og analyse af software og applikationer
- 252 Arbejde med databaser og netværk

**26 Arbejde inden for jura, samfundsvidenskab og kultur**

- 261 Juridisk arbejde
- 262 Bibliotekar-, arkivar- og museumsinspektørarbejde
- 263 Arbejde inden for samfundsvidenskab og religion
- 264 Forfatterarbejde og journalistisk og sprogvidenskabeligt arbejde
- 265 Arbejde med kunst og kreative fag

**3 Arbejde, der forudsætter viden på mellemniveau****31 Teknikerarbejde inden for videnskab, ingeniørvirksomhed og skibs- og luftfart**

- 311 Teknikerarbejde inden for fysisk videnskab og ingeniørvirksomhed
- 313 Teknisk kontrolarbejde inden for processtyring
- 314 Teknikerarbejde inden for biovidenskab
- 315 Teknikerarbejde inden for skibs- og luftfart

<b>32</b>	<b>Teknikerarbejde og assisterende arbejde inden for sundhedsområdet</b>
321	Teknikerarbejde inden for det medicinske og farmaceutiske område
322	Assisterende arbejde inden for sygepleje og jordemoderarbejde
323	Assisterende arbejde inden for naturmedicin og alternativ behandling
324	Assisterende veterinærarbejde og veterinærteknisk arbejde
325	Andet tekniker- og assistentarbejde inden for sundhedsområdet
<b>33</b>	<b>Arbejde inden for forretningsservice, økonomi, administration og salg</b>
331	Arbejde med finans, regnskab og matematik
332	Agent- og mæglerarbejde inden for salg og indkøb
333	Arbejde inden for forretningsservice
334	Administrativt sekretærarbejde
335	Arbejde med forvaltning og udøvelse af lovgivning
<b>34</b>	<b>Arbejde inden for jura, samfundsvidenskab og kultur</b>
341	Arbejde inden for jura og samfundsforhold
342	Arbejde med sport og fitness
343	Arbejde inden for kunstneriske, kulturelle og kulinariske områder
<b>35</b>	<b>Informations- og kommunikationsteknikerarbejde</b>
351	Driftsteknikerarbejde og brugersupportarbejde inden for informations- og kommunikationsteknologi
352	Teknikerarbejde inden for audiovisuelle medier og telekommunikation
<b>4</b>	<b>Almindeligt kontor- og kundeservicearbejde</b>
<b>41</b>	<b>Almindeligt kontor- og sekretærarbejde</b>
411	Almindeligt kontorarbejde
412	Almindeligt sekretærarbejde
413	Indtastningsarbejde
<b>42</b>	<b>Kundeservice</b>
421	Kasserer- og inkassatorarbejde samt beslægtede funktioner
422	Kundeinformationsarbejde
<b>43</b>	<b>Almindeligt beregnings- og registreringsarbejde</b>
431	Almindeligt beregningsarbejde
432	Kontorarbejde inden for materialeregistrering og transport

**44**      **Andet almindeligt kontor- og kundeservicearbejde**

441      Andet almindeligt kontor- og kundeservicearbejde

**5**              **Service- og salgsarbejde****51**              **Servicearbejde**

511              Service- og kontrolarbejde under transport og rejser

512              Kokkearbejde

513              Tjenere og bartendere

514              Frisørarbejde og kosmetologarbejde samt beslægtede funktioner

515              Inspektørarbejde inden for rengøring, husholdning og ejendomme

516              Andet servicearbejde

**52**              **Salgsarbejde (ekskl. agentarbejde)**

521              Salgsarbejde på gade og marked

522              Salgsarbejde i butik

523              Kasseassistentarbejde og beslægtet kundebetjening

524              Andet salgsarbejde

**53**              **Omsorgsarbejde**

531              Børneomsorgsarbejde og hjælpelærerarbejde

532              Omsorgsarbejde inden for sundhedsområdet

**54**              **Rednings- og overvågningsarbejde**

541              Rednings- og overvågningsarbejde

**6**              **Arbejde inden for landbrug, skovbrug og fiskeri ekskl. medhjælp****61**              **Arbejde inden for landbrug og gartneri ekskl. medhjælp**

611              Arbejde med plantevækst

612              Arbejde med dyreopdræt

613              Arbejde med dyrkning af plantevækst og opdræt af dyr

**62**              **Arbejde inden for skovbrug, fiskeri og jagt**

621              Skovbrugsarbejde

622              Arbejde med fiskeri og jagt

## **7 Håndværkspræget arbejde**

### **71 Håndværkspræget arbejde inden for byggeri, undtagen elektrikerarbejde**

- 711 Bygningsarbejde (ekskl. medhjælpere) - basis
- 712 Bygningsarbejde (ekskl. medhjælpere) - finish
- 713 Malere og arbejde inden for rensning af bygninger

### **72 Metal- og maskinarbejde**

- 721 Pladearbejde, svejsning og beslægtede funktioner
- 722 Smede, værktøjsmagere og beslægtede funktioner
- 723 Mekanikerarbejde

### **73 Præcisionshåndværk og grafisk arbejde**

- 731 Præcisionshåndværk
- 732 Grafisk arbejde

### **74 Arbejde inden for det elektriske og elektroniske område**

- 741 Installation- og reparation af elektrisk udstyr
- 742 Installation og reparation af elektronik og telekommunikation

### **75 Fødevarefremstilling, snedkeriarbejde, beklædningsfremstilling og beslægtede håndværk**

- 751 Arbejde inden for nærings- og nydelsesmiddelområdet
- 752 Håndværkspræget arbejde i træindustri
- 753 Tekstil- og beklædningsarbejde
- 754 Andet håndværkspræget arbejde

## **8 Operatør- og monteringsarbejde samt transportarbejde**

### **81 Operatørarbejde ved stationære anlæg og maskiner**

- 811 Operatørarbejde ved anlæg i minedrift og råstofudvinding
- 812 Operatørarbejde ved forarbejdning og færdiggørelse af metal
- 813 Operatørarbejde ved fremstilling af kemiske og fotografiske produkter
- 814 Operatører af maskiner til fremstilling af gummi-, plastik- og papirprodukter
- 815 Operatørarbejde ved fremstilling af tekstil-, pels- og læderprodukter
- 816 Operatørarbejde ved fremstilling af nærings- og nydelsesmidler
- 817 Operatørarbejde ved træforarbejdning og papirfremstilling
- 818 Andet operatørarbejde ved stationære anlæg og maskiner



<b>82</b>	<b>Monteringsarbejde</b>
821	Monteringsarbejde
<b>83</b>	<b>Chaufførarbejde og førere af køretøjer og mobile maskiner</b>
831	Lokomotivførerarbejde og tograngering
832	Chauffører af biler, varevogne og motorcykler
833	Chauffører af busser og lastbiler
834	Førere af mobile maskiner
835	Dæksarbejde og medhjælp om bord på skibe
<b>9</b>	<b>Andet manuelt arbejde</b>
<b>91</b>	<b>Rengøringsarbejde</b>
911	Rengøringsarbejde i private hjem, hoteller og kontorer
912	Manuelt rengøringsarbejde af køretøjer, vinduer, vasketøj og andet
<b>92</b>	<b>Manuelt arbejde inden for landbrug, skovbrug og fiskeri</b>
921	Manuelt arbejde inden for landbrug, skovbrug og fiskeri
<b>93</b>	<b>Manuelt arbejde inden for råstofudvinding, bygge- og anlægssektoren, produktion og transport</b>
931	Manuelt arbejde inden for råstofudvinding og bygge- og anlægssektoren
932	Manuelt produktionsarbejde
933	Transport- og lagerarbejde
<b>94</b>	<b>Manuelt arbejde med tilberedning af mad</b>
941	Manuelt arbejde med tilberedning af mad
<b>95</b>	<b>Gadesalg og -service</b>
951	Servicearbejde på gaden
952	Gadesalg (undtagen madvarer)
<b>96</b>	<b>Renovationsarbejde og andet manuelt arbejde</b>
961	Renovationsarbejde
962	Andet manuelt arbejde

**0 Militært arbejde**

**01 Militært arbejde på officersniveau**

011 Militært arbejde på officersniveau

**02 Militært arbejde på befalingsmandsniveau (underofficersarbejde)**

021 Militært arbejde på befalingsmandsniveau (underofficersarbejde)

**03 Militært arbejde, øvrige rangordener**

031 Militært arbejde, øvrige rangordener

## 5. DISCO-08 i lønstatistikken

### 1 Ledelsesarbejde

#### 11 Øverste ledelse i lovgivende myndigheder, virksomheder og organisationer

111	Øverste ledelse i lovgivende myndigheder, offentlige virksomheder og organisationer
1111	Øverste ledelse i lovgivende myndigheder
111100	Øverste ledelse i lovgivende myndigheder
1112	Øverste ledelse i offentlige virksomheder
111200	Øverste ledelse i offentlige virksomheder
1114	Øverste ledelse i interesseorganisationer
111400	Øverste ledelse i interesseorganisationer
112	Øverste virksomhedsledelse
1120	Øverste virksomhedsledelse
112010	Øverste administrerende virksomhedsledelse
112020	Virksomhedsledelse af tværgående funktioner

#### 12 Ledelse inden for administration og erhvervsorienterede funktioner

121	Ledelse inden for forretningsservice og administrative funktioner
1211	Ledelse inden for økonomifunktioner
121100	Ledelse inden for økonomifunktioner
1212	Ledelse inden for HR-funktioner
121200	Ledelse inden for HR-funktioner
1213	Ledelse inden for offentlig administration og virksomhedsstrategi/policy området
121310	Ledelse inden for virksomhedsstrategi/policy området
121320	Administrativ ledelse i den offentlige sektor
1219	Ledelse inden for anden forretningsservice og andre administrative funktioner
121910	Ledelse af rengøringsfunktioner o.l.
121920	Ledelse af logistikfunktioner
121990	Anden ledelse inden for forretningsservice og administrative funktioner i øvrigt
122	Ledelse af forretnings- og udviklingsorienterede funktioner
1221	Ledelse af salg og marketing
122100	Ledelse af salg og marketing
1222	Ledelse af reklame og PR
122200	Ledelse af reklame og PR
1223	Ledelse af kommerciel forskning og udvikling
122300	Ledelse af kommerciel forskning og udvikling

<b>13</b>		<b>Ledelse af hovedaktiviteten inden for produktions- og servicevirksomhed</b>
<b>131</b>		<b>Ledelse af produktion i landbrug, skovbrug og fiskeri</b>
<b>1311</b>		<b>Ledelse af produktion i landbrug og skovbrug</b>
	131100	Ledelse af produktion i landbrug og skovbrug
<b>1312</b>		<b>Ledelse af produktion inden for akvakultur og fiskeri</b>
	131200	Ledelse af produktion inden for akvakultur og fiskeri
<b>132</b>		<b>Ledelse af hovedaktiviteten inden for fremstillingsvirksomhed, råstofudvinding, byggeri, forsyning, distribution mv.</b>
<b>1321</b>		<b>Ledelse af hovedaktiviteten inden for fremstillingsvirksomhed (undtagen landbrug, skovbrug og fiskeri)</b>
	132100	Ledelse af hovedaktiviteten inden for fremstillingsvirksomhed (undtagen landbrug, skovbrug og fiskeri)
<b>1322</b>		<b>Ledelse af hovedaktiviteten inden for råstofudvinding</b>
	132200	Ledelse af hovedaktiviteten inden for råstofudvinding
<b>1323</b>		<b>Ledelse af hovedaktiviteten inden for bygge- og anlægsvirksomhed</b>
	132300	Ledelse af hovedaktiviteten inden for bygge- og anlægsvirksomhed
<b>1324</b>		<b>Ledelse af hovedaktiviteten inden for forsyning, distribution o.l.</b>
	132400	Ledelse af hovedaktiviteten inden for forsyning, distribution o.l.
<b>133</b>		<b>Ledelse af hovedaktiviteten inden for informations- og kommunikationsteknologi</b>
<b>1330</b>		<b>Ledelse af hovedaktiviteten inden for informations- og kommunikationsteknologi</b>
	133010	Ledelse af hovedaktiviteten inden for informations- og kommunikationsteknologi (Business to Business)
	133020	Ledelse af intern IT
<b>134</b>		<b>Ledelse af hovedaktiviteten inden for servicefag</b>
<b>1341</b>		<b>Ledelse af hovedaktiviteten inden for pædagogisk arbejde med og omsorg for børn</b>
	134100	Ledelse af hovedaktiviteten inden for pædagogisk arbejde med og omsorg for børn
<b>1342</b>		<b>Ledelse af hovedaktiviteten inden for sundhedsområdet</b>
	134200	Ledelse af hovedaktiviteten inden for sundhedsområdet
<b>1343</b>		<b>Ledelse af hovedaktiviteten inden for ældreplejen</b>
	134300	Ledelse af hovedaktiviteten inden for ældreplejen
<b>1344</b>		<b>Ledelse af hovedaktiviteten inden for det sociale område</b>
	134400	Ledelse af hovedaktiviteten inden for det sociale område
<b>1345</b>		<b>Ledelse af hovedaktiviteten inden for undervisningsområdet</b>
	134500	Ledelse af hovedaktiviteten inden for undervisningsområdet
<b>1346</b>		<b>Ledelse af hovedaktiviteten inden for finans-, pensions- og forsikringsområdet</b>
	134600	Ledelse af hovedaktiviteten inden for finans-, pensions- og forsikringsområdet
<b>1349</b>		<b>Anden ledelse af hovedaktiviteten inden for servicefag</b>
	134910	Ledelse af hovedaktiviteten inden for politi og retsvæsen
	134990	Anden ledelse af hovedaktiviteten inden for servicefag i øvrigt

**14                    Ledelse af hovedaktiviteten inden for hotel og restauration, detail- og engroshandel og andre serviceområder**

<b>141</b>		<b>Ledelse af hovedaktiviteten inden for hoteller og restauration</b>
<b>1411</b>		<b>Ledelse af hovedaktiviteten af hoteller</b>
	141100	Ledelse af hovedaktiviteten af hoteller
<b>1412</b>		<b>Ledelse af hovedaktiviteten inden for restauration</b>
	141200	Ledelse af hovedaktiviteten inden for restauration
<b>142</b>		<b>Ledelse af hovedaktiviteten inden for detail- og engroshandel</b>
<b>1420</b>		<b>Ledelse af hovedaktiviteten inden for detail- og engroshandel</b>
	142010	Ledelse af hovedaktiviteten inden for detailhandel
	142020	Ledelse af hovedaktiviteten inden for engroshandel
<b>143</b>		<b>Ledelse af hovedaktiviteten inden for andre serviceområder</b>
<b>1431</b>		<b>Ledelse af hovedaktiviteten inden for sport, forlystelse og kultur</b>
	143100	Ledelse af hovedaktiviteten inden for sport, forlystelse og kultur
<b>1439</b>		<b>Ledelse af hovedaktiviteten inden for andre serviceområder</b>
	143900	Ledelse af hovedaktiviteten inden for andre serviceområder

## 2 Arbejde, der forudsætter viden på højeste niveau inden for pågældende område

### 21 Arbejde inden for naturvidenskab og ingeniørvirksomhed

211	<b>Arbejde inden for fysik og geologi</b>
2111	<b>Arbejde inden for fysik og astronomi</b>
211100	Arbejde inden for fysik og astronomi
2112	<b>Arbejde inden for meteorologi</b>
211200	Arbejde inden for meteorologi
2113	<b>Arbejde inden for kemi</b>
211300	Arbejde inden for kemi
2114	<b>Arbejde inden for geologi og geofysik</b>
211400	Arbejde inden for geologi og geofysik
212	<b>Arbejde med matematiske, aktuariske og statistiske metoder og teorier</b>
2120	<b>Arbejde med matematiske, aktuariske og statistiske metoder og teorier</b>
212000	Arbejde med matematiske, aktuariske og statistiske metoder og teorier
213	<b>Arbejde inden for biovidenskab</b>
2131	<b>Arbejde inden for biokemi, biologi, botanik, zoologi og beslægtede områder</b>
213110	Arbejde inden for biokemi
213120	Arbejde inden for biologi, botanik, zoologi og beslægtede områder
2132	<b>Rådgivning inden for landbrug, skovbrug og fiskeri</b>
213200	Rådgivning inden for landbrug, skovbrug og fiskeri
2133	<b>Arbejde inden for miljøbeskyttelse</b>
213300	Arbejde inden for miljøbeskyttelse
214	<b>Ingeniørarbejde (undtagen inden for elektroteknologi)</b>
2141	<b>Ingeniørarbejde i industri og produktion</b>
214100	Ingeniørarbejde i industri og produktion
2142	<b>Ingeniørarbejde vedrørende bygninger og anlæg</b>
214200	Ingeniørarbejde vedrørende bygninger og anlæg
2143	<b>Ingeniørarbejde inden for miljø</b>
214300	Ingeniørarbejde inden for miljø
2144	<b>Ingeniørarbejde inden for mekaniske systemer</b>
214400	Ingeniørarbejde inden for mekaniske systemer
2145	<b>Ingeniørarbejde inden for kemi</b>
214500	Ingeniørarbejde inden for kemi
2146	<b>Ingeniørarbejde inden for minedrift, metallurgi og beslægtede områder</b>
214600	Ingeniørarbejde inden for minedrift, metallurgi og beslægtede områder
2149	<b>Andet ingeniørarbejde (undtagen elektroteknologi)</b>
214900	Andet ingeniørarbejde (undtagen elektroteknologi)
215	<b>Ingeniørarbejde inden for elektroteknologi</b>
2151	<b>Ingeniørarbejde inden for elektricitet</b>
215100	Ingeniørarbejde inden for elektricitet
2152	<b>Ingeniørarbejde inden for elektronik</b>
215200	Ingeniørarbejde inden for elektronik

<b>2153</b>	<b>Ingeniørarbejde inden for telekommunikation</b>
215300	Ingeniørarbejde inden for telekommunikation
<b>216</b>	<b>Arbejde med arkitektur, infrastruktur og design</b>
<b>2161</b>	<b>Arbejde med bygningsarkitektur</b>
216100	Arbejde med bygningsarkitektur
<b>2162</b>	<b>Arbejde med landskabsarkitektur</b>
216200	Arbejde med landskabsarkitektur
<b>2163</b>	<b>Arbejde med produkt- og tøjdesign</b>
216300	Arbejde med produkt- og tøjdesign
<b>2164</b>	<b>Arbejde med by- og trafikplanlægning</b>
216400	Arbejde med by- og trafikplanlægning
<b>2165</b>	<b>Arbejde med kartografi og landinspektørarbejde</b>
216500	Arbejde med kartografi og landinspektørarbejde
<b>2166</b>	<b>Arbejde med grafisk og multimediedesign</b>
216600	Arbejde med grafisk og multimediedesign

## **22 Arbejde inden for sundhedsområdet**

<b>221</b>	<b>Lægearbejde</b>
<b>2211</b>	<b>Almindeligt lægearbejde</b>
221100	Almindeligt lægearbejde
<b>2212</b>	<b>Speciallægearbejde</b>
221200	Speciallægearbejde
<b>222</b>	<b>Sygeplejerske- og jordemoderarbejde</b>
<b>2221</b>	<b>Sygeplejerskearbejde</b>
222110	Sygeplejerskearbejde, basisfunktioner
222120	Sygeplejerskearbejde, specialfunktioner
222130	Sundhedsplejerskearbejde
<b>2222</b>	<b>Jordemoderarbejde</b>
222200	Jordemoderarbejde
<b>223</b>	<b>Arbejde inden for naturmedicin og alternativ behandling</b>
<b>2230</b>	<b>Arbejde inden for naturmedicin og alternativ behandling</b>
223000	Arbejde inden for naturmedicin og alternativ behandling
<b>224</b>	<b>Paramedicinsk arbejde</b>
<b>2240</b>	<b>Paramedicinsk arbejde</b>
224000	Paramedicinsk arbejde
<b>225</b>	<b>Dyrlægearbejde</b>
<b>2250</b>	<b>Dyrlægearbejde</b>
225000	Dyrlægearbejde
<b>226</b>	<b>Andet sundhedsarbejde</b>
<b>2261</b>	<b>Tandlægearbejde</b>
226100	Tandlægearbejde
<b>2262</b>	<b>Farmaceutarbejde</b>
226200	Farmaceutarbejde
<b>2263</b>	<b>Arbejde inden for arbejdsmiljø og hygiejne</b>
226300	Arbejde inden for arbejdsmiljø og hygiejne

<b>2264</b>	<b>Fysioterapeut- og afspændingspædagogarbejde</b>
226410	Fysioterapeutarbejde
226420	Afspændingspædagogarbejde
<b>2265</b>	<b>Kost- og ernæringsarbejde</b>
226510	Kost- og ernæringsarbejde, basisfunktioner
226520	Kost- og ernæringsarbejde, specialfunktioner
<b>2266</b>	<b>Arbejde inden for audiologi og logopædi</b>
226610	Arbejde inden for audiologi
226620	Arbejde inden for logopædi
<b>2267</b>	<b>Optiker/optometristarbejde</b>
226700	Optiker/optometristarbejde
<b>2269</b>	<b>Sundhedsarbejde ikke klassificeret andetsteds</b>
226910	Ergoterapeutarbejde
226920	Fodterapeutarbejde
226930	Kiropraktikerarbejde
226990	Sundhedsarbejde ikke klassificeret andetsteds

## 23 Undervisning og pædagogisk arbejde

<b>231</b>	<b>Undervisning og forskning ved universiteter og højere læreanstalter</b>
<b>2310</b>	<b>Undervisning og forskning på universiteter og højere læreanstalter</b>
231010	Undervisning og forskning ved lange videregående uddannelser
231020	Undervisning og forskning ved mellemlange videregående uddannelser
231030	Undervisning og forskning ved korte videregående uddannelser
<b>232</b>	<b>Undervisning ved erhvervsuddannelser</b>
<b>2320</b>	<b>Undervisning ved erhvervsuddannelser</b>
232010	Undervisning ved erhvervsuddannelser for unge
232020	Undervisning ved arbejdsmarkedsuddannelser
232030	Undervisning ved voksenerhvervsuddannelser
<b>233</b>	<b>Almen undervisning efter grundskoleniveau</b>
<b>2330</b>	<b>Almen undervisning efter grundskoleniveau</b>
233010	Undervisning på gymnasialt niveau
233020	Undervisning ved øvrige almene uddannelser efter grundskoleniveau
<b>234</b>	<b>Undervisning og pædagogisk arbejde</b>
<b>2341</b>	<b>Undervisning på grundskoleniveau (inkl. 10. klasse)</b>
234110	Undervisning på grundskoleniveau, unge og voksne
234120	Undervisning på grundskoleniveau, (børn, 1.-10. klasse)
234130	Undervisning på grundskoleniveau, børnehaveklasseniveau
<b>2342</b>	<b>Undervisning før grundskoleniveau</b>
234200	Undervisning før grundskoleniveau
<b>2343</b>	<b>Pædagogisk arbejde</b>
234310	Pædagogisk arbejde med unge og voksne
234320	Pædagogisk arbejde, fritidsklubber/legepladser
234330	Pædagogisk arbejde i skolefritidsordninger/fritidshjem og på skoler
234340	Pædagogisk arbejde, førskolebørn
234390	Andet pædagogisk arbejde
<b>235</b>	<b>Andet undervisnings- og pædagogisk arbejde</b>
<b>2351</b>	<b>Forskning, udvikling og rådgivning inden for undervisningsmetoder</b>
235100	Forskning, udvikling og rådgivning inden for undervisningsmetoder



<b>2352</b>	<b>Specialundervisning</b>
235210	Specialundervisning, unge og voksne
235220	Specialundervisning på grundskoleniveau (børn, 1.-10. klasse)
235230	Specialundervisning på børnehaveklasseniveau
<b>2353</b>	<b>Anden sprogundervisning</b>
235300	Anden sprogundervisning
<b>2354</b>	<b>Anden musik- og sangundervisning</b>
235400	Anden musik- og sangundervisning
<b>2355</b>	<b>Anden undervisning inden for kreative fag</b>
235500	Anden undervisning inden for kreative fag
<b>2356</b>	<b>Anden undervisning inden for informationsteknologi</b>
235600	Anden undervisning inden for informationsteknologi
<b>2357</b>	<b>Specialpædagogisk arbejde</b>
235710	Specialpædagogisk arbejde, ældre og handicappede
235720	Specialpædagogisk arbejde, aktivering mv.
235730	Specialpædagogisk arbejde, rådgivning af voksne
235740	Specialpædagogisk arbejde, kontakt med og ledsagning af voksne
235750	Specialpædagogisk arbejde, børn og unge
235760	Specialpædagogisk arbejde, førskolebørn
235790	Andet specialpædagogisk arbejde
<b>2359</b>	<b>Undervisnings- og pædagogisk arbejde ikke klassificeret andetsteds</b>
235910	Undervisningsarbejde ikke klassificeret andetsteds (ekskl. medhjælp)
235920	Pædagogisk arbejde ikke klassificeret andetsteds (ekskl. medhjælp)

## 24 Arbejde inden for økonomi, administration og salg

<b>241</b>	<b>Arbejde inden for finans og økonomi</b>
<b>2411</b>	<b>Revisions- og regnskabscontrollerarbejde</b>
241100	Revisions- og regnskabscontrollerarbejde
<b>2412</b>	<b>Rådgivning inden for finans, pension, forsikring og investering</b>
241210	Rådgivning af storkunder og private banking kunder inden for finans, pension og forsikring
241220	Generel rådgivning af erhvervs-kunder inden for finans, pension og forsikring
241230	Generel rådgivning af privatkunder inden for finans, pension og forsikring
241240	Rådgivning inden for specialområde som investering, valuta og formue
<b>2413</b>	<b>Arbejde med analyse, produktudvikling og vedligeholdelse inden for finans, pension og forsikring</b>
241310	Analytikerarbejde inden for finans, pension og forsikring
241320	Arbejde med udvikling og vedligeholdelse af bank-, pensions- og forsikringsprodukter
<b>242</b>	<b>Arbejde inden for virksomhedsadministration – privat og offentlig</b>
<b>2421</b>	<b>Analytikerarbejde inden for ledelse og virksomhedsorganisation</b>
242100	Analytikerarbejde inden for ledelse og virksomhedsorganisation
<b>2422</b>	<b>Arbejde med virksomhedsstrategi/policy</b>
242200	Arbejde med virksomhedsstrategi/policy
<b>2423</b>	<b>Arbejde med analyse og rådgivning inden for HR</b>
242300	Arbejde med analyse og rådgivning inden for HR
<b>2424</b>	<b>Arbejde med personaleudvikling og -oplæring</b>
242400	Arbejde med personaleudvikling og -oplæring
<b>243</b>	<b>Arbejde inden for salg, marketing og PR</b>
<b>2431</b>	<b>Arbejde inden for reklame og marketing</b>
243100	Arbejde inden for reklame og marketing

<b>2432</b>	<b>Arbejde inden for PR</b>
243200	Arbejde inden for PR
<b>2433</b>	<b>Arbejde inden for teknisk og medicinsk salg (undtagen informations- og kommunikationsteknologi)</b>
243310	Arbejde inden for teknisk salg (undtagen informations- og kommunikationsteknologi)
243320	Arbejde inden for medicinsk salg
<b>2434</b>	<b>Arbejde inden for salg af informations- og kommunikationsteknologi</b>
243400	Arbejde inden for salg af informations- og kommunikationsteknologi

## 25 Arbejde inden for informations- og kommunikationsteknologi

<b>251</b>	<b>Udvikling og analyse af software og applikationer</b>
<b>2511</b>	<b>Systemanalytikerarbejde</b>
251110	Arbejde med overordnet IT-arkitektur
251120	Design af IT-systemer og analyse af forretningsprocesser
<b>2512</b>	<b>Softwareudvikling</b>
251210	IT-projektstyring
251220	Rådgivning og programmering inden for softwareudvikling
<b>2513</b>	<b>Web- og multimedieudvikling</b>
251300	Web- og multimedieudvikling
<b>2514</b>	<b>Vedligeholdelse og dokumentation af software</b>
251400	Vedligeholdelse og dokumentation af software
<b>2519</b>	<b>Andet arbejde med software, herunder test og kvalitetssikring</b>
251900	Andet arbejde med software, herunder test og kvalitetssikring
<b>252</b>	<b>Arbejde med databaser og netværk</b>
<b>2521</b>	<b>Design og administration af databaser</b>
252100	Design og administration af databaser
<b>2522</b>	<b>Systemadministration</b>
252200	Systemadministration
<b>2523</b>	<b>Arbejde med computernetværk</b>
252300	Arbejde med computernetværk
<b>2529</b>	<b>Andet arbejde med databaser og netværk</b>
252900	Andet arbejde med databaser og netværk

## 26 Arbejde inden for jura, samfundsvidenskab og kultur

<b>261</b>	<b>Juridisk arbejde</b>
<b>2611</b>	<b>Advokatarbejde</b>
261110	Advokatarbejde
261120	Advokatfuldmægtigarbejde
<b>2612</b>	<b>Dommerarbejde</b>
261200	Dommerarbejde
<b>2619</b>	<b>Andet juridisk arbejde</b>
261900	Andet juridisk arbejde
<b>262</b>	<b>Bibliotekar-, arkivar- og museumsinspektørarbejde</b>
<b>2621</b>	<b>Arkivar- og museumsinspektørarbejde</b>
262100	Arkivar- og museumsinspektørarbejde

<b>2622</b>	<b>Bibliotekararbejde og andet informationsarbejde</b>
262200	Bibliotekararbejde og andet informationsarbejde
<b>263</b>	<b>Arbejde inden for samfundsvidenskab og religion</b>
<b>2631</b>	<b>Arbejde inden for samfundsøkonomi</b>
263100	Arbejde inden for samfundsøkonomi
<b>2632</b>	<b>Arbejde inden for sociologi, antropologi og beslægtede områder</b>
263200	Arbejde inden for sociologi, antropologi og beslægtede områder
<b>2633</b>	<b>Arbejde inden for filosofi, historie og statskundskab</b>
263300	Arbejde inden for filosofi, historie og statskundskab
<b>2634</b>	<b>Arbejde inden for psykologi</b>
263400	Arbejde inden for psykologi
<b>2635</b>	<b>Socialrådgivningsarbejde</b>
263500	Socialrådgivningsarbejde
<b>2636</b>	<b>Arbejde inden for religion</b>
263600	Arbejde inden for religion
<b>264</b>	<b>Forfatterarbejde og journalistisk og sprogvidenskabeligt arbejde</b>
<b>2641</b>	<b>Forfatterarbejde</b>
264100	Forfatterarbejde
<b>2642</b>	<b>Journalistisk arbejde</b>
264200	Journalistisk arbejde
<b>2643</b>	<b>Translatørarbejde og andet sprogvidenskabeligt arbejde</b>
264310	Translatørarbejde
264320	Tolkearbejde
264390	Andet sprogvidenskabeligt arbejde
<b>265</b>	<b>Arbejde med kunst og kreative fag</b>
<b>2651</b>	<b>Kunstnerisk arbejde inden for visuelle kunstarter</b>
265100	Kunstnerisk arbejde inden for visuelle kunstarter
<b>2652</b>	<b>Kunstnerisk arbejde inden for musik og sang</b>
265200	Kunstnerisk arbejde inden for musik og sang
<b>2653</b>	<b>Kunstnerisk arbejde inden for dans og koreografi</b>
265300	Kunstnerisk arbejde inden for dans og koreografi
<b>2654</b>	<b>Arbejde med instruktion og produktion af film, teater og beslægtede funktioner</b>
265400	Arbejde med instruktion og produktion af film, teater og beslægtede funktioner
<b>2655</b>	<b>Skuespilararbejde</b>
265500	Skuespilararbejde
<b>2656</b>	<b>Speakerarbejde på radio, TV og andre medier</b>
265600	Speakerarbejde på radio, TV og andre medier
<b>2659</b>	<b>Andet arbejde med kunst og kreative fag</b>
265900	Andet arbejde med kunst og kreative fag

### 3 Arbejde, der forudsætter viden på mellemniveau

#### 31 Teknikerarbejde inden for videnskab, ingeniørvirksomhed og skibs- og luftfart

<b>311</b>	<b>Teknikerarbejde inden for fysisk videnskab og ingeniørvirksomhed</b>
<b>3111</b>	<b>Teknikerarbejde inden for kemisk, fysisk, biologisk og bioteknologisk videnskab</b>
311110	Laborantarbejde
311120	Assistentarbejde i laboratorier
311130	Laboratorieteknikerarbejde
311140	Teknikerarbejde inden for geologi, meteorologi og astronomi
<b>3112</b>	<b>Teknikerarbejde inden for byggeri- og anlæg</b>
311200	Teknikerarbejde inden for byggeri- og anlæg
<b>3113</b>	<b>Teknikerarbejde inden for det elektriske område</b>
311300	Teknikerarbejde inden for det elektriske område
<b>3114</b>	<b>Teknikerarbejde inden for det elektroniske område</b>
311400	Teknikerarbejde inden for det elektroniske område
<b>3115</b>	<b>Teknikerarbejde inden for det mekaniske område</b>
311510	Teknikerarbejde inden for VVS
311590	Teknikerarbejde inden for andre mekaniske områder
<b>3116</b>	<b>Teknikerarbejde inden for det kemiske område</b>
311600	Teknikerarbejde inden for det kemiske område
<b>3117</b>	<b>Teknikerarbejde inden for minedrift og metallurgi</b>
311700	Teknikerarbejde inden for minedrift og metallurgi
<b>3118</b>	<b>Teknisk tegnearbejde</b>
311800	Teknisk tegnearbejde
<b>3119</b>	<b>Andet teknikerarbejde inden for fysisk videnskab og ingeniørvirksomhed</b>
311900	Andet teknikerarbejde inden for fysisk videnskab og ingeniørvirksomhed
<b>313</b>	<b>Teknisk kontrolarbejde inden for processtyring</b>
<b>3131</b>	<b>Teknisk kontrolarbejde på kraftværker</b>
313100	Teknisk kontrolarbejde på kraftværker
<b>3132</b>	<b>Teknisk kontrolarbejde på forbrændings- og vandrensningsanlæg</b>
313200	Teknisk kontrolarbejde på forbrændings- og vandrensningsanlæg
<b>3133</b>	<b>Teknisk kontrolarbejde på kemiske behandlingsanlæg</b>
313300	Teknisk kontrolarbejde på kemiske behandlingsanlæg
<b>3134</b>	<b>Teknisk kontrolarbejde på olie- og naturgasraffinaderier</b>
313400	Teknisk kontrolarbejde på olie- og naturgasraffinaderier
<b>3135</b>	<b>Teknisk kontrolarbejde ved metalproduktion</b>
313500	Teknisk kontrolarbejde ved metalproduktion
<b>3139</b>	<b>Andet teknisk kontrolarbejde inden for processtyring</b>
313900	Andet teknisk kontrolarbejde inden for processtyring
<b>314</b>	<b>Teknikerarbejde inden for biovidenskab</b>
<b>3141</b>	<b>Teknikerarbejde inden for biovidenskab (undtagen medicinsk område)</b>
314100	Teknikerarbejde inden for biovidenskab (undtagen medicinsk område)
<b>3142</b>	<b>Landbrugsteknikerarbejde</b>
314200	Landbrugsteknikerarbejde
<b>3143</b>	<b>Skovbrugsteknikerarbejde</b>
314300	Skovbrugsteknikerarbejde

<b>315</b>		<b>Teknikerarbejde inden for skibs- og luftfart</b>
<b>3151</b>		<b>Teknikerarbejde inden for skibsfart</b>
	315100	Teknikerarbejde inden for skibsfart
<b>3152</b>		<b>Skibsførerarbejde</b>
	315200	Skibsførerarbejde
<b>3153</b>		<b>Flypilotarbejde</b>
	315300	Flypilotarbejde
<b>3154</b>		<b>Flyvelederarbejde</b>
	315410	Flyvelederarbejde
	315420	Planlægning og afvikling af flytrafik i øvrigt
<b>3155</b>		<b>Teknikerarbejde inden for luftfartssikkerhed</b>
	315500	Teknikerarbejde inden for luftfartssikkerhed

## **32 Teknikerarbejde og assisterende arbejde inden for sundhedsområdet**

<b>321</b>		<b>Teknikerarbejde inden for det medicinske og farmaceutiske område</b>
<b>3211</b>		<b>Teknikerarbejde inden for brug af medicinsk røntgen- og behandlingsudstyr</b>
	321100	Teknikerarbejde inden for brug af medicinsk røntgen- og behandlingsudstyr
<b>3212</b>		<b>Teknikerarbejde i medicinske og patologiske laboratorier</b>
	321210	Bioanalytikerarbejde, basisfunktioner
	321220	Bioanalytikerarbejde, specialfunktioner
	321230	Laborantarbejde på sygehuslaboratorier
	321290	Andet teknikerarbejde i medicinske og patologiske laboratorier
<b>3213</b>		<b>Arbejde inden for farmaci</b>
	321310	Farmakonomarbejde
	321390	Andet arbejde inden for farmaci
<b>3214</b>		<b>Teknikerarbejde inden for fremstilling af proteser</b>
	321400	Teknikerarbejde inden for fremstilling af proteser
<b>322</b>		<b>Assisterende arbejde inden for sygepleje og jordemoderarbejde</b>
<b>3221</b>		<b>Assisterende arbejde inden for sygepleje</b>
	322100	Assisterende arbejde inden for sygepleje
<b>3222</b>		<b>Assisterende arbejde inden for fødselshjælp</b>
	322200	Assisterende arbejde inden for fødselshjælp
<b>323</b>		<b>Assisterende arbejde inden for naturmedicin og alternativ behandling</b>
<b>3230</b>		<b>Assisterende arbejde inden for naturmedicin og alternativ behandling</b>
	323000	Assisterende arbejde inden for naturmedicin og alternativ behandling
<b>324</b>		<b>Assisterende veterinærarbejde og veterinærteknisk arbejde</b>
<b>3240</b>		<b>Assisterende veterinærarbejde og veterinærteknisk arbejde</b>
	324000	Assisterende veterinærarbejde og veterinærteknisk arbejde
<b>325</b>		<b>Andet tekniker- og assistentarbejde inden for sundhedsområdet</b>
<b>3251</b>		<b>Arbejde med tandpleje</b>
	325110	Tandklinikassistentarbejde
	325120	Tandplejerarbejde
<b>3252</b>		<b>Teknikerarbejde inden for medicinsk registrering og sundhedsinformation</b>
	325200	Teknikerarbejde inden for medicinsk registrering og sundhedsinformation
<b>3253</b>		<b>Assisterende sundhedsarbejde ved lokale/akutte behandlingscentre</b>
	325300	Assisterende sundhedsarbejde ved lokale/akutte behandlingscentre

<b>3254</b>	<b>Teknikerarbejde inden for fremstilling af synshjælpemidler</b>
325400	Teknikerarbejde inden for fremstilling af synshjælpemidler
<b>3255</b>	<b>Assisterende arbejde inden for fysioterapi</b>
325500	Assisterende arbejde inden for fysioterapi
<b>3256</b>	<b>Assisterende arbejde inden for sundhedsområdet</b>
325600	Assisterende arbejde inden for sundhedsområdet
<b>3257</b>	<b>Arbejde med kontrol af arbejdsmiljø og sikkerhed</b>
325710	Kontrolarbejde vedr. arbejdsmiljø
325720	Kontrolarbejde vedr. sikkerhed
325730	Assistentarbejde og rådgivning vedr. hygiejne og miljøteknisk arbejde
<b>3258</b>	<b>Redningsarbejde (Ambulancebehandler)</b>
325800	Redningsarbejde (Ambulancebehandler)
<b>3259</b>	<b>Tekniker- og assistentarbejde inden for sundhedsområdet ikke klassificeret andetsteds</b>
325900	Tekniker- og assistentarbejde inden for sundhedsområdet ikke klassificeret andetsteds

### **33 Arbejde inden for forretningsservice, økonomi, administration og salg**

<b>331</b>	<b>Arbejde med finans, regnskab og matematik</b>
<b>3311</b>	<b>Arbejde med omsætning af værdipapirer og valuta</b>
331110	Handel med værdipapirer og valuta
331120	Afvikling af handel med værdipapirer og valuta (back office)
<b>3312</b>	<b>Arbejde med kredit- og långivning</b>
331210	Arbejde med kreditbevilling og – analyse
331220	Arbejde med erhvervs-kunder – standardprodukter
331230	Arbejde med privatkunder – standardprodukter
331240	Arbejde med både erhvervs- og privatkunder – standardprodukter
<b>3313</b>	<b>Regnskabsarbejde</b>
331300	Regnskabsarbejde
<b>3314</b>	<b>Arbejde med statistik og matematik</b>
331400	Arbejde med statistik og matematik
<b>3315</b>	<b>Vurderings- og takseringsarbejde</b>
331500	Vurderings- og takseringsarbejde
<b>332</b>	<b>Agent- og mæglerarbejde inden for salg og indkøb</b>
<b>3321</b>	<b>Forsikringsarbejde</b>
332110	Forsikrings-salgsarbejde med egen kundeportefølje
332120	Forsikrings-salgsarbejde uden egen kundeportefølje
332130	Forsikringsteknisk vurdering
<b>3322</b>	<b>Salgsarbejde (agenter)</b>
332200	Salgsarbejde (agenter)
<b>3323</b>	<b>Indkøbsarbejde (agenter)</b>
332300	Indkøbsarbejde (agenter)
<b>3324</b>	<b>Erhvervsmæglerarbejde</b>
332400	Erhvervsmæglerarbejde
<b>333</b>	<b>Arbejde inden for forretningsservice</b>
<b>3331</b>	<b>Speditørarbejde</b>
333110	Speditørarbejde vedr. land- og lufttransport
333120	Speditørarbejde vedr. skibsfart
333190	Speditørarbejde i øvrigt
<b>3332</b>	<b>Konference- og eventplanlægning</b>
333200	Konference- og eventplanlægning

<b>3333</b>	<b>Jobformidling</b>
333300	Jobformidling
<b>3334</b>	<b>Ejendomsmægler- og ejendomsadministratorarbejde</b>
333410	Ejendomsmæglerarbejde
333420	Ejendomshandlerarbejde
333430	Ejendomsadministratorarbejde
<b>3339</b>	<b>Andet arbejde inden for forretningservice</b>
333900	Andet arbejde inden for forretningservice
<b>334</b>	<b>Administrativt sekretærarbejde</b>
<b>3342</b>	<b>Advokatsekretærarbejde</b>
334200	Advokatsekretærarbejde
<b>3343</b>	<b>Chef- og direktionsskretærarbejde</b>
334310	Chef- og direktionsskretærarbejde
334320	Oversættelse af korrespondance
<b>3344</b>	<b>Lægesekretærarbejde</b>
334400	Lægesekretærarbejde
<b>335</b>	<b>Arbejde med forvaltning og udøvelse af lovgivning</b>
<b>3351</b>	<b>Told- og grænsebetjentarbejde</b>
335100	Told- og grænsebetjentarbejde
<b>3352</b>	<b>Administration af skatte- og afgiftslovgivning</b>
335200	Administration af skatte- og afgiftslovgivning
<b>3353</b>	<b>Formidling af offentlige ydelser</b>
335300	Formidling af offentlige ydelser
<b>3354</b>	<b>Udstedelse af pas, kørekort o.l.</b>
335400	Udstedelse af pas, kørekort o.l.
<b>3355</b>	<b>Politimæssigt undersøgelsesarbejde</b>
335500	Politimæssigt undersøgelsesarbejde
<b>3359</b>	<b>Andet arbejde med forvaltning og udøvelse af lovgivning</b>
335900	Andet arbejde med forvaltning og udøvelse af lovgivning

## 34 Arbejde inden for jura, samfundsvidenskab og kultur

341	<b>Arbejde inden for jura og samfundsforhold</b>
3411	<b>Juridisk arbejde på mellemniveau</b>
341100	Juridisk arbejde på mellemniveau
3412	<b>Social rådgivningsarbejde på mellemniveau</b>
341200	Social rådgivningsarbejde på mellemniveau
3413	<b>Arbejde med tilknytning til religion på mellemniveau</b>
341300	Arbejde med tilknytning til religion på mellemniveau
342	<b>Arbejde med sport og fitness</b>
3421	<b>Sportsudøvere</b>
342100	Sportsudøvere
3422	<b>Træner-, instruktør- og dommerarbejde inden for sport</b>
342200	Træner-, instruktør- og dommerarbejde inden for sport
3423	<b>Instruktørarbejde inden for fitness og beslægtede områder</b>
342300	Instruktørarbejde inden for fitness og beslægtede områder
343	<b>Arbejde inden for kunstneriske, kulturelle og kulinariske områder</b>
3431	<b>Fotografarbejde</b>
343100	Fotografarbejde
3432	<b>Indretningsarkitekt- og dekoratørarbejde</b>
343200	Indretningsarkitekt- og dekoratørarbejde
3433	<b>Galleri-, museums- og biblioteksteknikerarbejde</b>
343300	Galleri-, museums- og biblioteksteknikerarbejde
3434	<b>Køkkenchefarbejde</b>
343400	Køkkenchefarbejde
3435	<b>Andet arbejde inden for kunstneriske, kulturelle og kulinariske områder</b>
343500	Andet arbejde inden for kunstneriske, kulturelle og kulinariske områder

## 35 Informations- og kommunikationsteknikerarbejde

351	<b>Driftsteknikerarbejde og brugersupportarbejde inden for informations- og kommunikationsteknologi</b>
3511	<b>Driftsteknikerarbejde inden for informations- og kommunikationsteknologi</b>
351100	Driftsteknikerarbejde inden for informations- og kommunikationsteknologi
3512	<b>Brugersupportarbejde inden for informations- og kommunikationsteknologi</b>
351200	Brugersupportarbejde inden for informations- og kommunikationsteknologi
3513	<b>Netværks- og systemteknikerarbejde inden for informations- og kommunikationsteknologi</b>
351300	Netværks- og systemteknikerarbejde inden for informations- og kommunikationsteknologi
3514	<b>Internetteknikerarbejde</b>
351400	Internetteknikerarbejde
352	<b>Teknikerarbejde inden for audiovisuelle medier og telekommunikation</b>
3521	<b>Teknikerarbejde inden for audiovisuelle medier</b>
352100	Teknikerarbejde inden for audiovisuelle medier
3522	<b>Teknikerarbejde inden for telekommunikation</b>
352200	Teknikerarbejde inden for telekommunikation



## 4 Almindeligt kontor- og kundeservicearbejde

### 41 Almindeligt kontor- og sekretærarbejde

411	<b>Almindeligt kontorarbejde</b>
4110	<b>Almindeligt kontorarbejde</b>
411000	Almindeligt kontorarbejde
412	<b>Almindeligt sekretærarbejde</b>
4120	<b>Almindeligt sekretærarbejde</b>
412000	Almindeligt sekretærarbejde
413	<b>Indtastningsarbejde</b>
4131	<b>Tekstbehandlingsarbejde</b>
413100	Tekstbehandlingsarbejde
4132	<b>Dataregistreringsarbejde</b>
413200	Dataregistreringsarbejde

### 42 Kundeservice

421	<b>Kasserer- og inkassatorarbejde samt beslægtede funktioner</b>
4211	<b>Kundebetjening og kassererarbejde i finansvirksomheder</b>
421100	Kundebetjening og kassererarbejde i finansvirksomheder
4212	<b>Bookmaker- og croupierarbejde samt beslægtede funktioner</b>
421200	Bookmaker- og croupierarbejde samt beslægtede funktioner
4213	<b>Pantelånerarbejde og beslægtede funktioner</b>
421300	Pantelånerarbejde og beslægtede funktioner
4214	<b>Inkassatorarbejde og beslægtede funktioner</b>
421400	Inkassatorarbejde og beslægtede funktioner
422	<b>Kundeinformationsarbejde</b>
4221	<b>Rejsebureauarbejde</b>
422100	Rejsebureauarbejde
4222	<b>Informationsarbejde på kundekontaktcentre</b>
422200	Informationsarbejde på kundekontaktcentre
4223	<b>Telefonomstillingsarbejde</b>
422300	Telefonomstillingsarbejde
4224	<b>Hotelreceptionistarbejde</b>
422400	Hotelreceptionistarbejde
4225	<b>Oplysnings- og forespørgselsarbejde</b>
422500	Oplysnings- og forespørgselsarbejde
4226	<b>Almindeligt receptionistarbejde, ekskl. hotelreceptionistarbejde</b>
422600	Almindeligt receptionistarbejde, ekskl. hotelreceptionistarbejde
4227	<b>Interviewarbejde inden for markedsundersøgelse</b>
422700	Interviewarbejde inden for markedsundersøgelse
4229	<b>Andet kundeinformationsarbejde</b>
422900	Andet kundeinformationsarbejde

## 43 Almindeligt beregnings- og registreringsarbejde

431	<b>Almindeligt beregningsarbejde</b>
4311	Almindeligt regnskabs- og bogføringsarbejde
431100	Almindeligt regnskabs- og bogføringsarbejde
4312	<b>Almindeligt kontorarbejde vedrørende statistik, finansielle transaktioner og forsikringer</b>
431210	Almindeligt kontorarbejde ifm. udfærdigelse af statistik
431220	Almindeligt kontorarbejde ifm. finansielle transaktioner
431230	Forsikringsteknisk arbejde ifm. oprettelse og vedligeholdelse af pensions- og forsikringspolicer
431240	Forsikringsteknisk arbejde ifm. sagsbehandling af skader mv.
4313	<b>Almindeligt kontorarbejde inden for lønbehandling</b>
431300	Almindeligt kontorarbejde inden for lønbehandling
432	<b>Kontorarbejde inden for materialeregistrering og transport</b>
4321	<b>Lagerekspeditionsarbejde</b>
432100	Lagerekspeditionsarbejde
4322	<b>Registreringsarbejde inden for produktion</b>
432200	Registreringsarbejde inden for produktion
4323	<b>Registreringsarbejde inden for transport- og trafikstyring</b>
432310	Tilrettelæggelse af jernbanetransport
432320	Tilrettelæggelse af lufttransport – ikke flyveledere
432330	Tilrettelæggelse af godstransport til lands
432340	Tilrettelæggelse af udrykning ifm. redningstjeneste
432390	Anden tilrettelæggelse af transport

## 44 Andet almindeligt kontor- og kundeservicearbejde

441	<b>Andet almindeligt kontor- og kundeservicearbejde</b>
4411	<b>Biblioteksservicearbejde</b>
441100	Biblioteksservicearbejde
4412	<b>Postbud- og betjentarbejde samt postsorteringsarbejde</b>
441210	Postbudarbejde
441220	Betjentarbejde, intern postsortering og omdeling
4413	<b>Korrekturlæsning og beslægtede funktioner</b>
441300	Korrekturlæsning og beslægtede funktioner
4415	<b>Arbejde med arkivering og kopiering</b>
441500	Arbejde med arkivering og kopiering
4416	<b>Almindeligt kontorarbejde inden for HR</b>
441600	Almindeligt kontorarbejde inden for HR
4419	<b>Almindeligt kontor- og kundeservicearbejde ikke klassificeret andetsteds</b>
441900	Almindeligt kontor- og kundeservicearbejde ikke klassificeret andetsteds

## 5 Service- og salgsarbejde

### 51 Servicearbejde

511	<b>Service- og kontrolarbejde under transport og rejser</b>
5111	<b>Servicearbejde af passagerer i forbindelse med rejser</b>
511110	Passagerbetjening under rejser
511120	Passagerbetjening i lufthavne og havneterminaler
5112	<b>Kontrolarbejde under rejser</b>
511200	Kontrolarbejde under rejser
5113	<b>Turist- og rejselederarbejde</b>
511300	Turist- og rejselederarbejde
512	<b>Kokkearbejde</b>
5120	<b>Kokkearbejde (ekskl. køkkenchefarbejde)</b>
512000	Kokkearbejde (ekskl. køkkenchefarbejde)
513	<b>Tjenere og bartenderere</b>
5131	<b>Tjenerarbejde</b>
513100	Tjenerarbejde
5132	<b>Bartenderarbejde</b>
513200	Bartenderarbejde
514	<b>Frisørarbejde og kosmetologarbejde samt beslægtede funktioner</b>
5141	<b>Frisørarbejde</b>
514100	Frisørarbejde
5142	<b>Kosmetologarbejde og beslægtede funktioner</b>
514200	Kosmetologarbejde og beslægtede funktioner
515	<b>Inspektørarbejde inden for rengøring, husholdning og ejendomme</b>
5151	<b>Rengøringsinspektørarbejde</b>
515100	Rengøringsinspektørarbejde
5152	<b>Husbestyrerarbejde</b>
515200	Husbestyrerarbejde
5153	<b>Ejendomsinspektørarbejde</b>
515300	Ejendomsinspektørarbejde
516	<b>Andet servicearbejde</b>
5161	<b>Astrologiarbejde og beslægtede funktioner</b>
516100	Astrologiarbejde og beslægtede funktioner
5162	<b>Kammertjenerarbejde</b>
516200	Kammertjenerarbejde
5163	<b>Bedemandsarbejde</b>
516300	Bedemandsarbejde
5164	<b>Arbejde med kæledyr</b>
516400	Arbejde med kæledyr
5165	<b>Kørelærerarbejde</b>
516500	Kørelærerarbejde
5169	<b>Servicearbejde ikke klassificeret andetsteds</b>
516900	Servicearbejde ikke klassificeret andetsteds

<b>52</b>		<b>Salgsarbejde (ekskl. agentarbejde)</b>
<b>521</b>		<b>Salgsarbejde på gade og marked</b>
<b>5211</b>		<b>Stade- og markedssalg</b>
	521100	Stade- og markedssalg
<b>5212</b>		<b>Gadesalg af fødevarer</b>
	521200	Gadesalg af fødevarer
<b>522</b>		<b>Salgsarbejde i butik</b>
<b>5223</b>		<b>Salgsarbejde i butik</b>
	522300	Salgsarbejde i butik
<b>523</b>		<b>Kasseassistentarbejde og beslægtet kundebetjening</b>
<b>5230</b>		<b>Kasseassistentarbejde og beslægtet kundebetjening</b>
	523000	Kasseassistentarbejde og beslægtet kundebetjening
<b>524</b>		<b>Andet salgsarbejde</b>
<b>5241</b>		<b>Modelarbejde</b>
	524100	Modelarbejde
<b>5242</b>		<b>Demonstrationsarbejde</b>
	524200	Demonstrationsarbejde
<b>5244</b>		<b>Salgsarbejde i kundekontaktcentre</b>
	524400	Salgsarbejde i kundekontaktcentre
<b>5245</b>		<b>Salgsarbejde på servicestationer</b>
	524500	Salgsarbejde på servicestationer
<b>5246</b>		<b>Kasseassistentarbejde inden for catering og fastfood</b>
	524600	Kasseassistentarbejde inden for catering og fastfood
<b>5249</b>		<b>Salgsarbejde ikke klassificeret andetsteds</b>
	524900	Salgsarbejde ikke klassificeret andetsteds
<b>53</b>		<b>Omsorgsarbejde</b>
<b>531</b>		<b>Børneomsorgsarbejde og hjælpelærerarbejde</b>
<b>5311</b>		<b>Børneomsorgsarbejde</b>
	531110	Dagplejearbejde
	531120	Pædagogisk medhjælp
	531190	Andet børneomsorgsarbejde
<b>5312</b>		<b>Hjælpelærerarbejde</b>
	531200	Hjælpelærerarbejde
<b>532</b>		<b>Omsorgsarbejde inden for sundhedsområdet</b>
<b>5321</b>		<b>Omsorgsarbejde på institutioner og hospitaler (ekskl. plejehjem)</b>
	532110	Social- og sundhedsarbejde på institutioner og hospitaler, medhjælpere
	532120	Social- og sundhedsarbejde på institutioner og hospitaler, assistenter
	532130	Portørarbejde på institutioner og hospitaler
	532190	Andet omsorgsarbejde på institutioner og hospitaler

<b>5322</b>	<b>Social- og sundhedsarbejde i private hjem (inkl. plejehjem)</b>
532210	Social- og sundhedsarbejde i private hjem, medhjælpere
532220	Social- og sundhedsarbejde i private hjem, assistenter
<b>5329</b>	<b>Andet omsorgsarbejde inden for sundhedsområdet</b>
532900	Andet omsorgsarbejde inden for sundhedsområdet

## **54 Rednings- og overvågningsarbejde**

<b>541</b>	<b>Rednings- og overvågningsarbejde</b>
<b>5411</b>	<b>Brandslukningsarbejde</b>
541100	Brandslukningsarbejde
<b>5412</b>	<b>Politiarbejde</b>
541200	Politiarbejde
<b>5413</b>	<b>Fængselsbetjentarbejde</b>
541300	Fængselsbetjentarbejde
<b>5414</b>	<b>Sikkerhedsvagtarbejde</b>
541400	Sikkerhedsvagtarbejde
<b>5419</b>	<b>Andet rednings- og overvågningsarbejde (ekskl. ambulancebehandlere)</b>
541900	Andet rednings- og overvågningsarbejde (ekskl. ambulancebehandlere)

## 6 Arbejde inden for landbrug, skovbrug og fiskeri ekskl. medhjælp

### 61 Arbejde inden for landbrug og gartneri ekskl. medhjælp

611	<b>Arbejde med plantevækst</b>
6111	<b>Dyrkning af markafgrøder inden for jordbrug</b>
611100	Dyrkning af markafgrøder inden for jordbrug
6112	<b>Dyrkning af afgrøder fra træer og buske</b>
611200	Dyrkning af afgrøder fra træer og buske
6113	<b>Væksthus- og anlægsgartnerarbejde</b>
611310	Produktions- og væksthushgartnerarbejde
611320	Anlægsgartnerarbejde
611390	Andet gartnerarbejde
6114	<b>Dyrkning af blandede afgrøder</b>
611400	Dyrkning af blandede afgrøder
612	<b>Arbejde med dyreopdræt</b>
6121	<b>Arbejde med opdræt af husdyr, ekskl. fjerkræ</b>
612100	Arbejde med opdræt af husdyr, ekskl. fjerkræ
6122	<b>Arbejde med opdræt af fjerkræ</b>
612200	Arbejde med opdræt af fjerkræ
6123	<b>Arbejde med bi- og silkeavl</b>
612300	Arbejde med bi- og silkeavl
6129	<b>Andet arbejde med dyreopdræt</b>
612900	Andet arbejde med dyreopdræt
613	<b>Arbejde med dyrkning af plantevækst og opdræt af dyr</b>
6130	<b>Arbejde med dyrkning af plantevækst og opdræt af dyr</b>
613000	Arbejde med dyrkning af plantevækst og opdræt af dyr

### 62 Arbejde inden for skovbrug, fiskeri og jagt

621	<b>Skovbrugsarbejde</b>
6210	<b>Skovbrugsarbejde</b>
621000	Skovbrugsarbejde
622	<b>Arbejde med fiskeri og jagt</b>
6221	<b>Arbejde inden for akvakultur</b>
622100	Arbejde inden for akvakultur
6222	<b>Arbejde med fiskeri i kyst- og søområder</b>
622200	Arbejde med fiskeri i kyst- og søområder
6223	<b>Arbejde med havfiskeri</b>
622300	Arbejde med havfiskeri
6224	<b>Jagtarbejde</b>
622400	Jagtarbejde

## 7 Håndværkspræget arbejde

### 71 Håndværkspræget arbejde inden for byggeri, undtagen elektrikerarbejde

711	<b>Bygningsarbejde (ekskl. medhjælpere) - basis</b>
7112	<b>Murer- og brolægningsarbejde</b>
711210	Murerarbejde
711220	Brolægningsarbejde
7113	<b>Stenhuggerarbejde</b>
711300	Stenhuggerarbejde
7114	<b>Arbejde med opførelse af betonkonstruktioner</b>
711410	Struktørarbejde
711420	Terrazzoarbejde
7115	<b>Tømrer- og bygningsnedkerarbejde</b>
711510	Tømrer- og snedkerarbejde, byggeri
711520	Tømrer- og snedkerarbejde, skibe
7119	<b>Andet bygningsarbejde – basis</b>
711910	Fremstilling af bygningskonstruktioner i stål
711990	Andet bygningsarbejde i øvrigt
712	<b>Bygningsarbejde (ekskl. medhjælpere) - finish</b>
7121	<b>Arbejde med tagdækning</b>
712100	Arbejde med tagdækning
7122	<b>Arbejde med gulv- og klinkelægning</b>
712200	Arbejde med gulv- og klinkelægning
7123	<b>Stukkatørarbejde</b>
712300	Stukkatørarbejde
7124	<b>Arbejde med isolering af bygninger</b>
712400	Arbejde med isolering af bygninger
7125	<b>Glarmesterarbejde</b>
712500	Glarmesterarbejde
7126	<b>VVS-arbejde</b>
712600	VVS-arbejde
7127	<b>Montørarbejde inden for klima- og køleteknik</b>
712700	Montørarbejde inden for klima- og køleteknik
713	<b>Malere og arbejde inden for rensning af bygninger</b>
7131	<b>Malerarbejde</b>
713110	Bygningsmaler- og tapetsererarbejde
713120	Skibsmalerarbejde
7132	<b>Sprøjtelakererarbejde</b>
713200	Sprøjtelakererarbejde
7133	<b>Rensning af bygninger</b>
713310	Skorstensfejerarbejde
713320	Kemisk og mekanisk rensning af bygningsoverflader

## 72 Metal- og maskinarbejde

721	<b>Pladearbejde, svejsning og beslægtede funktioner</b>
7211	<b>Formning og støbning af emner i metal</b>
721100	Formning og støbning af emner i metal
7212	<b>Svejsarbejde og skærebrænding</b>
721200	Svejsarbejde og skærebrænding
7213	<b>Pladesmedarbejde</b>
721300	Pladesmedarbejde
7214	<b>Stålkonstruktionsarbejde</b>
721400	Stålkonstruktionsarbejde
7215	<b>Riggerarbejde</b>
721500	Riggerarbejde
722	<b>Smede, værktøjsmagere og beslægtede funktioner</b>
7221	<b>Smedearbejde</b>
722100	Smedearbejde
7222	<b>Værktøjsmagerarbejde</b>
722200	Værktøjsmagerarbejde
7223	<b>Operatør- og opstillingsarbejde af metalforarbejdningmaskiner</b>
722300	Operatør- og opstillingsarbejde af metalforarbejdningmaskiner
7224	<b>Arbejde med polering og slibning af emner i metal</b>
722400	Arbejde med polering og slibning af emner i metal
723	<b>Mekanikerarbejde</b>
7231	<b>Mekanikerarbejde inden for motorkøretøjer</b>
723110	Mekanikerarbejde, person- og varevogne
723120	Mekanikerarbejde, lastvogne
723190	Mekanikerarbejde, andre områder
7232	<b>Flymekanikerarbejde</b>
723200	Flymekanikerarbejde
7233	<b>Mekanikerarbejde, landbrugs- og industrimaskiner</b>
723300	Mekanikerarbejde, landbrugs- og industrimaskiner
7234	<b>Mekanikerarbejde, cykler og tilsvarende køretøjer</b>
723400	Mekanikerarbejde, cykler og tilsvarende køretøjer

## 73 Præcisionshåndværk og grafisk arbejde

731	<b>Præcisionshåndværk</b>
7311	<b>Finmekanikerarbejde</b>
731100	Finmekanikerarbejde
7312	<b>Håndfremstilling af musikinstrumenter</b>
731200	Håndfremstilling af musikinstrumenter
7313	<b>Juveler-, guld- og sølvsmedearbejde</b>
731300	Juveler-, guld- og sølvsmedearbejde
7314	<b>Pottemagerarbejde og beslægtede funktioner</b>
731400	Pottemagerarbejde og beslægtede funktioner
7315	<b>Glaspusterarbejde og arbejde med færdiggørelse af glasprodukter</b>
731500	Glaspusterarbejde og arbejde med færdiggørelse af glasprodukter



<b>7316</b>	<b>Skiltemaler-, dekoratør- og gravørarbejde</b>
731610	Skiltemalerarbejde
731620	Porcelænsmalerarbejde
731690	Andet male- og dekorationsarbejde inden for præcisionshåndværk
<b>7317</b>	<b>Håndfremstilling af produkter i træ og tilsvarende materialer</b>
731700	Håndfremstilling af produkter i træ og tilsvarende materialer
<b>7318</b>	<b>Håndfremstilling af produkter i tekstil, læder og tilsvarende materialer</b>
731800	Håndfremstilling af produkter i tekstil, læder og tilsvarende materialer
<b>7319</b>	<b>Andet præcisionshåndværk</b>
731900	Andet præcisionshåndværk
<b>732</b>	<b>Grafisk arbejde</b>
<b>7321</b>	<b>Prepressarbejde og grafisk formfremstilling</b>
732100	Prepressarbejde og grafisk formfremstilling
<b>7322</b>	<b>Trykkerarbejde</b>
732200	Trykkerarbejde
<b>7323</b>	<b>Arbejde med færdiggørelse og indbinding af trykte produkter</b>
732300	Arbejde med færdiggørelse og indbinding af trykte produkter

## **74 Arbejde inden for det elektriske og elektroniske område**

<b>741</b>	<b>Installation- og reparation af elektrisk udstyr</b>
<b>7411</b>	<b>Elektrikerarbejde</b>
741100	Elektrikerarbejde
<b>7412</b>	<b>Elektromekanikerarbejde</b>
741200	Elektromekanikerarbejde
<b>7413</b>	<b>Installation og reparation af elektrisk ledningsføring inden for forsyningsvirksomhed</b>
741300	Installation og reparation af elektrisk ledningsføring inden for forsyningsvirksomhed
<b>742</b>	<b>Installation og reparation af elektronik og telekommunikation</b>
<b>7421</b>	<b>Elektronikmekanikerarbejde</b>
742100	Elektronikmekanikerarbejde
<b>7422</b>	<b>Installation og service inden for informations- og kommunikationsteknologi</b>
742200	Installation og service inden for informations- og kommunikationsteknologi

## **75 Fødevarefremstilling, snedkeriarbejde, beklædningsfremstilling og beslægtede håndværk**

<b>751</b>	<b>Arbejde inden for nærings- og nydelsesmiddelområdet</b>
<b>7511</b>	<b>Slagterarbejde, fiskehandel og beslægtet arbejde inden for fødevarefremstilling</b>
751110	Slagterarbejde i detailhandelen
751120	Håndforarbejdning af fisk og skaldyr i detailhandelen
751190	Anden håndforarbejdning af fødevarer i detailhandelen
<b>7512</b>	<b>Bager- og konditorarbejde, ekskl. industri</b>
751200	Bager- og konditorarbejde, ekskl. industri
<b>7513</b>	<b>Fremstilling af mejeriprodukter</b>
751300	Fremstilling af mejeriprodukter
<b>7514</b>	<b>Fremstilling og konservering af frugt, grøntsager og tilsvarende produkter</b>
751400	Fremstilling og konservering af frugt, grøntsager og tilsvarende produkter
<b>7515</b>	<b>Prøvesmagning af nærings- og nydelsesmidler</b>
751500	Prøvesmagning af nærings- og nydelsesmidler

<b>7516</b>	<b>Fremstilling af tobaksprodukter</b>
751600	Fremstilling af tobaksprodukter
<b>752</b>	<b>Håndværkspræget arbejde i træindustri</b>
<b>7521</b>	<b>Håndværkspræget træimprægneringsarbejde</b>
752100	Håndværkspræget træimprægneringsarbejde
<b>7522</b>	<b>Møbelsnedkerarbejde</b>
752200	Møbelsnedkerarbejde
<b>7523</b>	<b>Operatør- og opstillingsarbejde af træbearbejdningsmaskiner</b>
752300	Operatør- og opstillingsarbejde af træbearbejdningsmaskiner
<b>753</b>	<b>Tekstil- og beklædningsarbejde</b>
<b>7531</b>	<b>Skrædderarbejde og beslægtet arbejde</b>
753100	Skrædderarbejde og beslægtet arbejde
<b>7532</b>	<b>Tilskærerarbejde</b>
753200	Tilskærerarbejde
<b>7533</b>	<b>Syarbejde og beslægtet arbejde</b>
753300	Syarbejde og beslægtet arbejde
<b>7534</b>	<b>Møbelpolstrerarbejde</b>
753400	Møbelpolstrerarbejde
<b>7535</b>	<b>Forarbejdning af skind</b>
753500	Forarbejdning af skind
<b>7536</b>	<b>Skomagerarbejde og beslægtet arbejde</b>
753600	Skomagerarbejde og beslægtet arbejde
<b>754</b>	<b>Andet håndværkspræget arbejde</b>
<b>7541</b>	<b>Dykkerarbejde</b>
754100	Dykkerarbejde
<b>7542</b>	<b>Sprængnings- og fyrværkeriarbejde</b>
754200	Sprængnings- og fyrværkeriarbejde
<b>7543</b>	<b>Kvalitetskontrol og testarbejde af produkter (undtagen nærings- og nydelsesmidler)</b>
754300	Kvalitetskontrol og testarbejde af produkter (undtagen nærings- og nydelsesmidler)
<b>7544</b>	<b>Desinfektionsarbejde og skadedyrsbekæmpelse</b>
754400	Desinfektionsarbejde og skadedyrsbekæmpelse
<b>7549</b>	<b>Håndværkspræget arbejde ikke klassificeret andetsteds</b>
754900	Håndværkspræget arbejde ikke klassificeret andetsteds

## 8 Operatør- og monteringsarbejde samt transportarbejde

### 81 Operatørarbejde ved stationære anlæg og maskiner

811	<b>Operatørarbejde ved anlæg i minedrift og råstofudvinding</b>
8111	<b>Mine- og stenbrudsarbejde</b>
811100	Mine- og stenbrudsarbejde
8112	<b>Operatørarbejde ved anlæg til råstofudvinding</b>
811200	Operatørarbejde ved anlæg til råstofudvinding
8113	<b>Boreanlægsarbejde</b>
811300	Boreanlægsarbejde
8114	<b>Operatørarbejde ved fremstilling af cement-, sten- og andre råstofprodukter</b>
811400	Operatørarbejde ved fremstilling af cement-, sten- og andre råstofprodukter
812	<b>Operatørarbejde ved forarbejdning og færdiggørelse af metal</b>
8121	<b>Operatørarbejde ved forarbejdning af metal</b>
812100	Operatørarbejde ved forarbejdning af metal
8122	<b>Operatørarbejde ved overfladebehandling af metal</b>
812200	Operatørarbejde ved overfladebehandling af metal
813	<b>Operatørarbejde ved fremstilling af kemiske og fotografiske produkter</b>
8131	<b>Operatørarbejde ved fremstilling af kemiske produkter</b>
813110	Operatørarbejde ved fremstilling af kemiske produkter i medicinalindustri
813120	Operatørarbejde ved fremstilling af kemiske produkter ekskl. medicinalindustri
8132	<b>Operatørarbejde ved fremstilling af fotografiske produkter</b>
813200	Operatørarbejde ved fremstilling af fotografiske produkter
814	<b>Operatører af maskiner til fremstilling af gummi-, plastik- og papirprodukter</b>
8141	<b>Operatørarbejde ved fremstilling af gummiprodukter</b>
814100	Operatørarbejde ved fremstilling af gummiprodukter
8142	<b>Operatørarbejde ved fremstilling af plast</b>
814210	Operatørarbejde ved fremstilling af plast til videreforarbejdning
814220	Operatørarbejde ved fremstilling af plastprodukter
8143	<b>Operatørarbejde ved fremstilling af papirprodukter</b>
814300	Operatørarbejde ved fremstilling af papirprodukter
815	<b>Operatørarbejde ved fremstilling af tekstil-, pels- og læderprodukter</b>
8151	<b>Operatørarbejde ved forarbejdning af materialer i fiber og tekstil</b>
815100	Operatørarbejde ved forarbejdning af materialer i fiber og tekstil
8152	<b>Operatørarbejde ved vævning og strikning</b>
815200	Operatørarbejde ved vævning og strikning
8153	<b>Operatørarbejde af symaskiner</b>
815300	Operatørarbejde af symaskiner
8154	<b>Operatørarbejde ved blegning, farvning og rensning af tekstiler</b>
815400	Operatørarbejde ved blegning, farvning og rensning af tekstiler
8155	<b>Operatørarbejde ved klargøring af pels og læder</b>
815500	Operatørarbejde ved klargøring af pels og læder
8156	<b>Operatørarbejde ved fremstilling af fodtøj og tilsvarende produkter</b>
815600	Operatørarbejde ved fremstilling af fodtøj og tilsvarende produkter

<b>8157</b>	<b>Operatørarbejde af vaskemaskiner</b>
815700	Operatørarbejde af vaskemaskiner
<b>8159</b>	<b>Andet operatørarbejde ved fremstilling af tekstil-, pels- og læderprodukter</b>
815900	Andet operatørarbejde ved fremstilling af tekstil-, pels- og læderprodukter
<b>816</b>	<b>Operatørarbejde ved fremstilling af nærings- og nydelsesmidler</b>
<b>8160</b>	<b>Operatørarbejde ved fremstilling af nærings- og nydelsesmidler</b>
816010	Industrielt slagteriarbejde og behandling af råvarer (ekskl. fjerkræ)
816020	Industrielt slagteriarbejde og behandling af råvarer, fjerkræ
816030	Behandling af råvarer i fiskeindustri
816040	Arbejde med færdigvareproduktion i nærings- og nydelsesmiddelindustri
<b>817</b>	<b>Operatørarbejde ved træforarbejdning og papirfremstilling</b>
<b>8171</b>	<b>Operatørarbejde ved fremstilling af papirmasse og papirprodukter</b>
817100	Operatørarbejde ved fremstilling af papirmasse og papirprodukter
<b>8172</b>	<b>Operatørarbejde ved træforarbejdning</b>
817200	Operatørarbejde ved træforarbejdning
<b>818</b>	<b>Andet operatørarbejde ved stationære anlæg og maskiner</b>
<b>8181</b>	<b>Operatørarbejde ved fremstilling af glas og keramik</b>
818100	Operatørarbejde ved fremstilling af glas og keramik
<b>8182</b>	<b>Operatørarbejde ved dampmaskine- og kedelanlæg</b>
818210	Operatørarbejde ved dampmaskine- og kedelanlæg i forsyningsindustri
818290	Andet operatørarbejde ved dampmaskine- og kedelanlæg
<b>8183</b>	<b>Operatørarbejde af maskiner til pakning, påfyldning og mærkning</b>
818300	Operatørarbejde af maskiner til pakning, påfyldning og mærkning
<b>8189</b>	<b>Andet operatørarbejde ved stationære anlæg og maskiner</b>
818910	Operatørarbejde ved stationære anlæg inden for vandforsyning og forbrændings- og rensningsanlæg
818990	Andet operatørarbejde ved stationære anlæg og maskiner

## 82 Monteringsarbejde

<b>821</b>	<b>Monteringsarbejde</b>
<b>8211</b>	<b>Monteringsarbejde af mekaniske maskiner</b>
821100	Monteringsarbejde af mekaniske maskiner
<b>8212</b>	<b>Monteringsarbejde af elektrisk og elektronisk udstyr</b>
821200	Monteringsarbejde af elektrisk og elektronisk udstyr
<b>8219</b>	<b>Andet monteringsarbejde</b>
821900	Andet monteringsarbejde

## 83 Chaufførarbejde og førere af køretøjer og mobile maskiner

<b>831</b>	<b>Lokomotivførerarbejde og tograngering</b>
<b>8311</b>	<b>Lokomotivførerarbejde</b>
831100	Lokomotivførerarbejde
<b>8312</b>	<b>Tograngering</b>
831200	Tograngering
<b>832</b>	<b>Chauffører af biler, varevogne og motorcykler</b>
<b>8321</b>	<b>Motorcykelførere</b>
832100	Motorcykelførere

<b>8322</b>	<b>Chauffører af biler, taxier og varevogne</b>
832210	Hyrevogns- og privatchaufførarbejde eller tilsvarende chaufførarbejde
832220	Varevognschaufførarbejde
832230	Varevognschaufførarbejde med salgs- og repræsentationsopgaver
832240	Varevognschaufførarbejde med renovationsopgaver
<b>833</b>	<b>Chauffører af busser og lastbiler</b>
<b>8331</b>	<b>Buschauffører</b>
833110	Buschauffører, national rutefart
833120	Buschauffører, national turistfart
833130	Buschauffører, international rutefart
833140	Buschauffører, international turistfart
<b>8332</b>	<b>Lastbilchauffører</b>
833210	Lastbilchauffører, national transport
833220	Lastbilchauffører, international transport
833230	Lastbilchauffører med salgs- og repræsentationsopgaver
833240	Lastbilchauffører med renovationsopgaver
833250	Lastbilchauffører med flytteopgaver
833260	Lastbilchauffører med farligt gods
<b>834</b>	<b>Førere af mobile maskiner</b>
<b>8341</b>	<b>Førere af mobile landsbrugs- og skovbrugsmaskiner</b>
834100	Førere af mobile landsbrugs- og skovbrugsmaskiner
<b>8342</b>	<b>Entreprenørmaskinførerarbejde</b>
834200	Entreprenørmaskinførerarbejde
<b>8343</b>	<b>Kran- og liftførerarbejde</b>
834310	Kran- og liftførerarbejde ved stationære enheder
834320	Kran- og liftførerarbejde ved mobile enheder
<b>8344</b>	<b>Truckførerarbejde</b>
834400	Truckførerarbejde
<b>835</b>	<b>Dæksarbejde og medhjælp om bord på skibe</b>
<b>8350</b>	<b>Dæksarbejde og medhjælp om bord på skibe</b>
835000	Dæksarbejde og medhjælp om bord på skibe

## 9 Andet manuelt arbejde

### 91 Rengøringsarbejde

911	<b>Rengøringsarbejde i private hjem, hoteller og kontorer</b>
9111	<b>Rengøringsarbejde i private hjem</b>
911100	Rengøringsarbejde i private hjem
9112	<b>Rengøringsarbejde undtagen i private hjem</b>
911210	Rengøring af kontorer og beboelsesområder
911220	Rengøring på hospitaler o.l.
911230	Rengøring af industrilokaliteter
911240	Rengøring på hoteller o.l.
911250	Rengøring af passagerområder i transportmidler
911260	Tværgående serviceopgaver
912	<b>Manuelt rengøringsarbejde af køretøjer, vinduer, vasketøj og andet</b>
9121	<b>Manuel vask og presning af tøj</b>
912100	Manuel vask og presning af tøj
9122	<b>Rengøring af transportmidler</b>
912200	Rengøring af transportmidler
9123	<b>Vinduespuddning</b>
912300	Vinduespuddning
9129	<b>Andet rengøringsarbejde</b>
912910	Rengøring ved skadeservice
912990	Andet rengøringsarbejde

### 92 Manuelt arbejde inden for landbrug, skovbrug og fiskeri

921	<b>Manuelt arbejde inden for landbrug, skovbrug og fiskeri</b>
9211	<b>Manuelt arbejde inden for agerbrug</b>
921100	Manuelt arbejde inden for agerbrug
9212	<b>Manuelt arbejde inden for husdyravl</b>
921200	Manuelt arbejde inden for husdyravl
9213	<b>Manuelt arbejde inden for både agerbrug og husdyravl</b>
921300	Manuelt arbejde inden for både agerbrug og husdyravl
9214	<b>Manuelt arbejde inden for havebrug og væksthushavterneri</b>
921400	Manuelt arbejde inden for havebrug og væksthushavterneri
9215	<b>Manuelt skovarbejde</b>
921500	Manuelt skovarbejde
9216	<b>Manuelt arbejde inden for fiskeri og akvakultur</b>
921600	Manuelt arbejde inden for fiskeri og akvakultur

## 93 Manuelt arbejde inden for råstofudvinding, bygge- og anlægssektoren, produktion og transport

931 Manuelt arbejde inden for råstofudvinding og bygge- og anlægssektoren

9311 Manuelt arbejde inden for råstofudvinding

931100 Manuelt arbejde inden for råstofudvinding

9312 Manuelt arbejde inden for anlægssektoren

931210 Asfaltarbejde

931220 Medhjælp med brolæggerarbejde

931230 Kabelarbejde

931240 Montage af luftledninger

931290 Jord-, kloak- og andet anlægsarbejde

9313 Manuelt arbejde inden for byggesektoren

931310 Medhjælp ved isoleringsarbejde

931320 Medhjælp ved tagdækningsarbejde

931330 Medhjælp ved murerarbejde

931340 Beton-, jernbeton- og montagearbejde

931350 Opsætning og nedtagning af stilladser

931390 Medhjælp ved andet bygningsarbejde

932 Manuelt produktionsarbejde

9321 Pakkeriarbejde

932100 Pakkeriarbejde

9329 Andet manuelt produktionsarbejde

932900 Andet manuelt produktionsarbejde

933 Transport- og lagerarbejde

9331 Førere af hånd- og pedaldrevne køretøjer

933100 Førere af hånd- og pedaldrevne køretøjer

9332 Førere af dyretrukne køretøjer og maskineri

933200 Førere af dyretrukne køretøjer og maskineri

9333 Arbejde med lastning og losning

933300 Arbejde med lastning og losning

9334 Arbejde med opfyldning af lager og butik

933410 Lager- og pakhusarbejde

933420 Medhjælp i butik mv. (ekskl. kassearbejde)

## 94 Manuelt arbejde med tilberedning af mad

941 Manuelt arbejde med tilberedning af mad

9411 Tilberedning af fastfood

941100 Tilberedning af fastfood

9412 Køkkenhjælp mv.

941210 Medhjælp i køkken

941220 Afrydning i restaurationer o.l.

<b>95</b>	<b>Gadesalg og -service</b>
<b>951</b>	<b>Servicearbejde på gaden</b>
<b>9510</b>	<b>Servicearbejde på gaden</b>
951000	Servicearbejde på gaden
<b>952</b>	<b>Gadesalg (undtagen madvarer)</b>
<b>9520</b>	<b>Gadesalg (undtagen madvarer)</b>
952000	Gadesalg (undtagen madvarer)
<b>96</b>	<b>Renovationsarbejde og andet manuelt arbejde</b>
<b>961</b>	<b>Renovationsarbejde</b>
<b>9611</b>	<b>Indsamling af skrald og genbrugsartikler</b>
961100	Indsamling af skrald og genbrugsartikler
<b>9612</b>	<b>Arbejde med affaldssortering</b>
961200	Arbejde med affaldssortering
<b>9613</b>	<b>Gadefejning og beslægtet arbejde</b>
961300	Gadefejning og beslægtet arbejde
<b>962</b>	<b>Andet manuelt arbejde</b>
<b>9621</b>	<b>Kurérarbejde og transport af bagage</b>
962110	Kurérarbejde
962120	Transport af bagage
<b>9622</b>	<b>Forefaldende arbejde</b>
962200	Forefaldende arbejde
<b>9623</b>	<b>Måleraflæsning og tømning af salgsautomater</b>
962300	Måleraflæsning og tømning af salgsautomater
<b>9629</b>	<b>Andet manuelt arbejde</b>
962900	Andet manuelt arbejde



**0 Militært arbejde****01 Militært arbejde på officersniveau**

011 Militært arbejde på officersniveau

0110 Militært arbejde på officersniveau  
011000 Militært arbejde på officersniveau

**02 Militært arbejde på befalingsmandsniveau (underofficersarbejde)**

021 Militært arbejde på befalingsmandsniveau (underofficersarbejde)

0210 Militært arbejde på befalingsmandsniveau (underofficersarbejde)  
021000 Militært arbejde på befalingsmandsniveau (underofficersarbejde)

**03 Militært arbejde, øvrige rangordener**

031 Militært arbejde, øvrige rangordener

0310 Militært arbejde, øvrige rangordener  
031000 Militært arbejde, øvrige rangordener