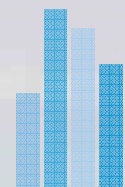


Danmarks Statistik

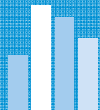
Paneldebat om husstandsopdelte
forbrugerprisindeks

15. december 2016



Dagsorden

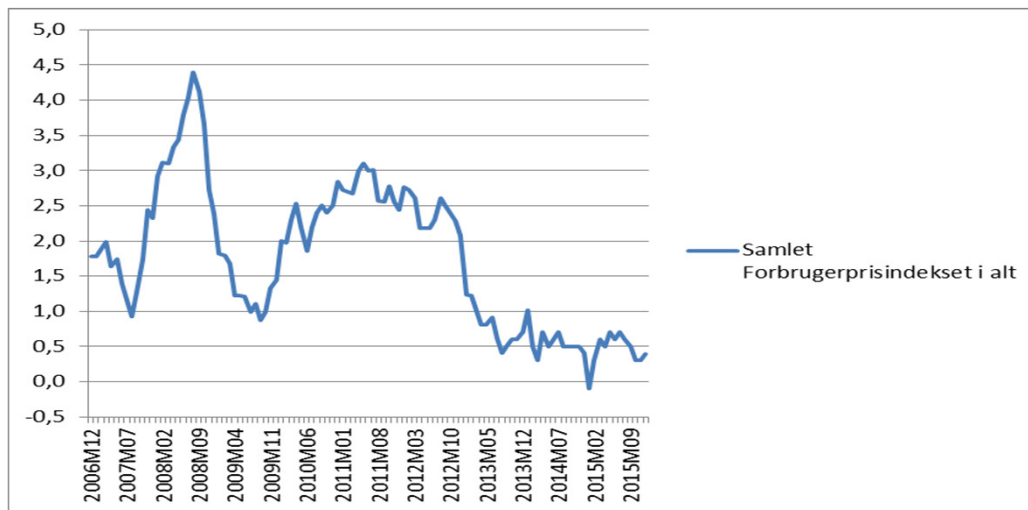
1. Kort introduktion til de nye husstandsopdelte forbrugerprisindeks
2. Præsentation ved Jens Bonke
3. Præsentation ved Mark Strøm Kristoffersen
4. Præsentation ved Preben Etwil
5. Paneldebat, hvor panellet kan svare på spørgsmål og debattere emner i forlængelse af de tre præsentationer



Forbrugerprisindekset

- Danmarks Statistiks forbrugerprisindeks måler prisudviklingen på de varer og tjenester, som forbrugerne køber i Danmark.
- I forbrugerprisindekset sammenevjes prisudviklingen på de enkelte vare- og tjenestegrupper med deres budgetandele (vægte) for at beregne den gennemsnitlige prisudvikling i Danmark. Vægtene bag forbrugerprisindekset er baseret på data om det private forbrug fra Nationalregnskabet kombineret med detaljerede data om forbruget fra Forbrugsundersøgelsen.

Årlig ændring i pct.:

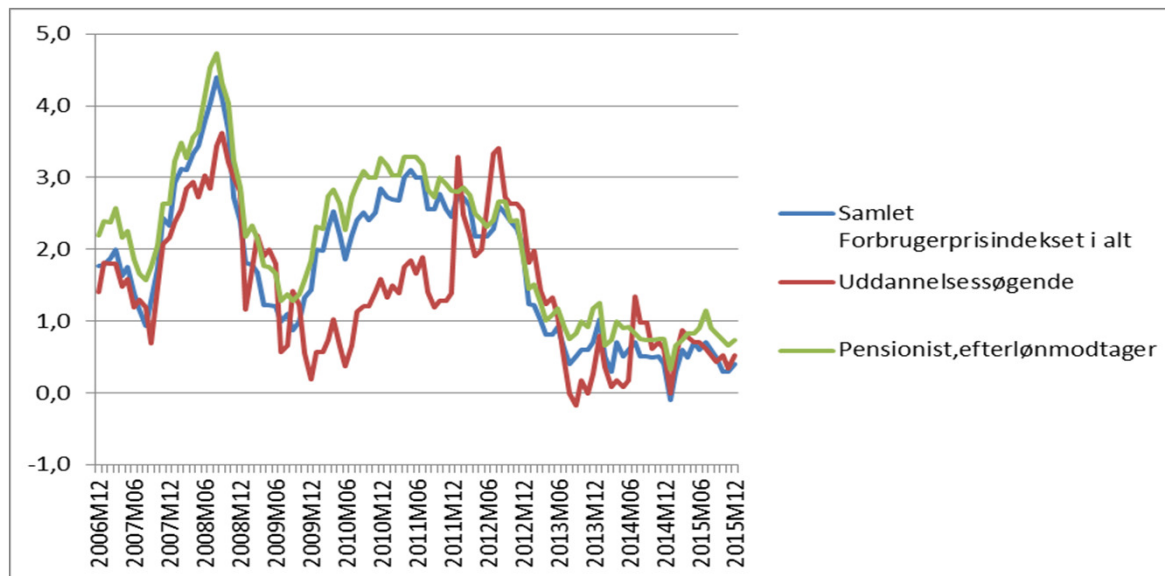


Husstandsopdelte forbrugerprisindeks

Beregning af vægte i husstandsopdelte forbrugerprisindeks:

Ris	Forbrugerprisindeks	Alle husstande	Uddannelsessøgende	Uddannelsessøgende, endelig vægt
Kr. i forbrugsundersøgelsen		149,51	79,58	
Vægt i pct. i indeks	0,04576	0,04576	0,02436	0,04861

Årlig ændring i pct.:



Husstandsopdelte forbrugerprisindeks i Statistikbanken

The screenshot shows the Danish Statistical Bank (Statistikbanken) website. The browser address bar shows the URL: <http://www.statistikbanken.dk/statbank5a/default.asp?w=1920>. The page title is "PRIS200: HUSSTANDSOPDELTE FORBRUGERPRISINDEKS (DECEMBER 2005=100) EFTER VAREGRUPPE OG HUSSTANDSGRUPPER". The unit is "Indeks".

The interface includes three selection panels:

- VAREGRUPPE (51):** A list of 51 categories, including "00 Forbrugerprisindekset i alt", "01 Fødevarer og ikke-alkoholiske drikkevarer", "02 Alkoholiske drikkevarer og tobak", "03 Beklædning og fodtøj", "04 Bolig", "05 Møbler, husholdningsudstyr og husholdningstjenester", "06 Sundhed", and "07 Transport".
- HUSSTANDSGRUPPER (15):** A list of 15 household types, including "Enlige under 60 år uden børn", "2 voksne, hovedperson under 60 år uden børn", "Husstande med mindst 3 voksne", "Lønmodtager på højeste niveau", "Arbejdsløse", "Uddannelsessøgende", and "Pensionist, efterlønmodtager".
- MÅNED:** A list of months from 2013M10 to 2015M12, with 2015M12 selected.

Buttons for "ANNULLER" and "VIS TABEL" are visible at the bottom right. The footer of the page reads "14-12-2016 Danmarks Statistik, © www.statistikbanken.dk/PRIS200".