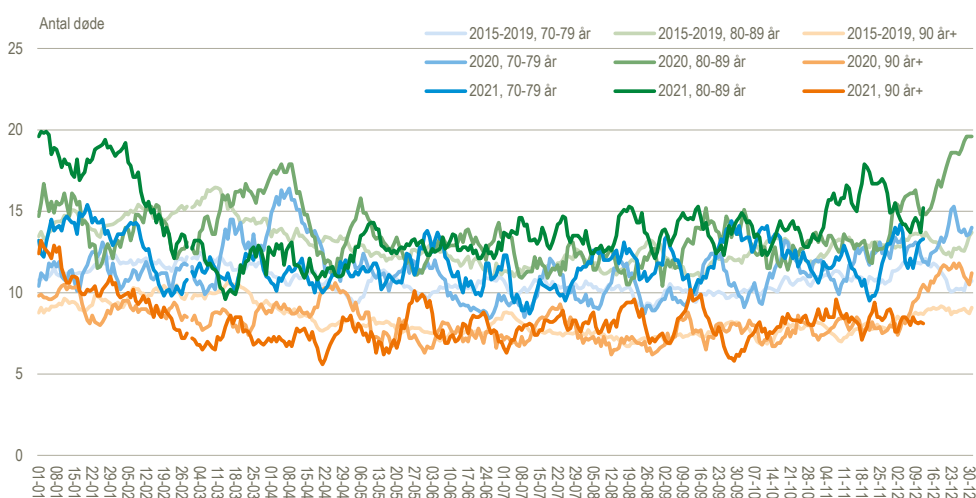


Daglige døde – fordelt på regioner og alder

På www.dst.dk/eksperimentelstatistik vises landstallene for dagligt antal døde for tre udvalgte aldersgrupper. Som supplement dertil, vises her de samme tal fordelt på Danmarks fem regioner.

Region Hovedstaden

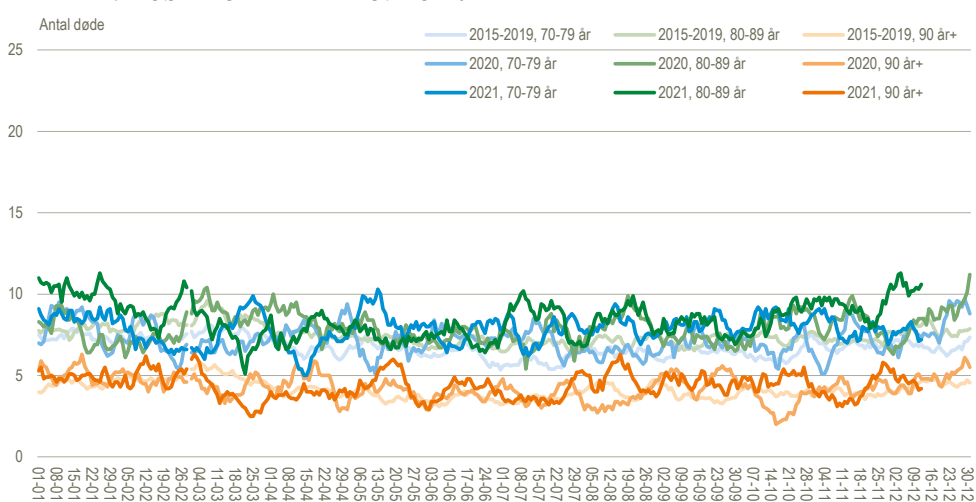
Antallet af døde pr. dag (glidende gennemsnit over 10 dage) - Region Hovedstaden



Opdateret den 17. december

Region Sjælland

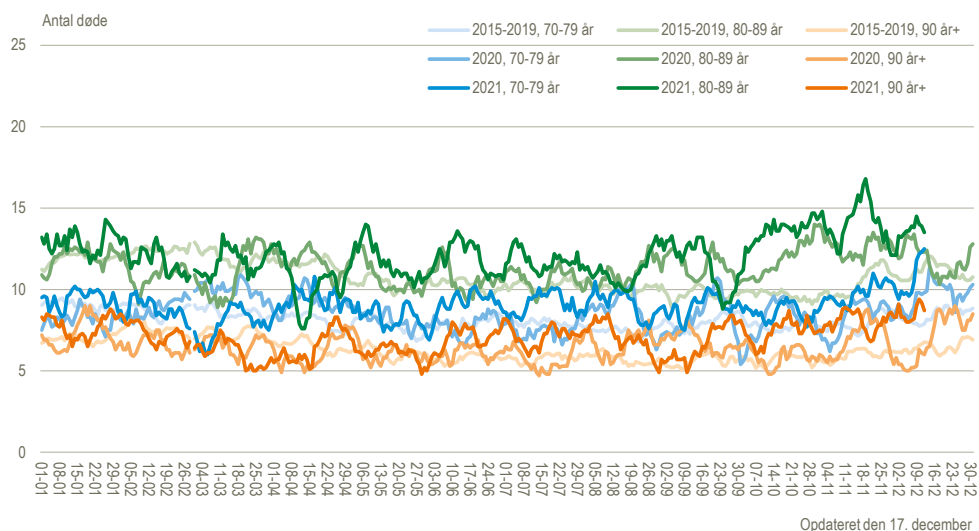
Antallet af døde pr. dag (glidende gennemsnit over 10 dage) - Region Sjælland



Opdateret den 17. december

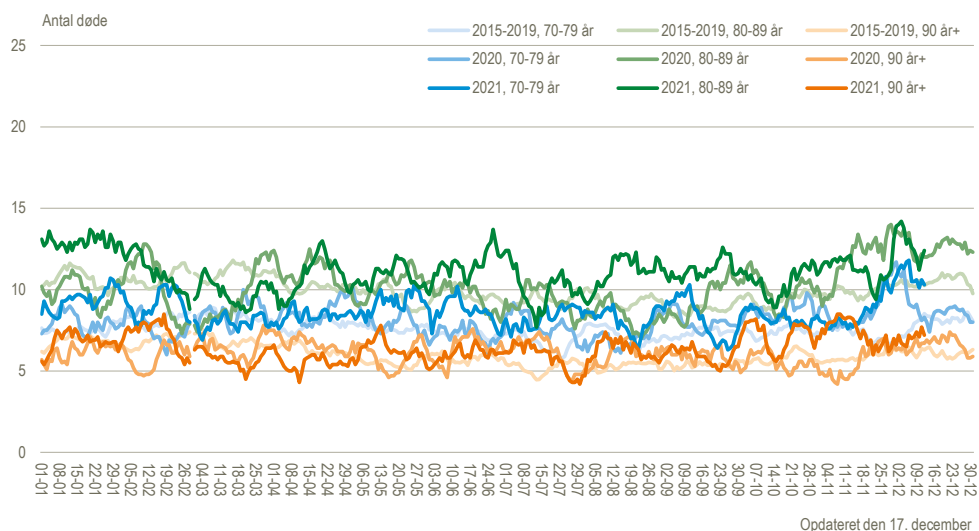
Region Syddanmark

Antallet af døde pr. dag (glidende gennemsnit over 10 dage) - Region Syddanmark



Region Midtjylland

Antallet af døde pr. dag (glidende gennemsnit over 10 dage) - Region Midtjylland



Region Nordjylland

Antallet af døde pr. dag (glidende gennemsnit over 10 dage) - Region Nordjylland

