

Kontaktudvalgsmøde d. 3-12-2018



Frokostordninger i Dagtilbud

Hvor ligger statistikkerne?

EMNER



Befolkning og valg

Levevilkår



Uddannelse og viden



Kultur og kirke



Arbejde, indkomst og formue



Priser og forbrug



Nationalregnskab og offentlige finanser



Penge og kapitalmarked



Udenrigsøkonomi



Erhvervslivet på tværs



Erhvervslivets sektorer

LEVEVILKÅR



vis alle...



Ligestilling



Livskvalitet



Velfærdsindikatorer



Boligforhold



Sundhed



Børnepasning



Børn og personale



Institutioner

BOERN4

Institutioner og enheder efter område, pasningstilbud og ejerform (2017)

RES88

Årstakster i børnepasning efter område og foranstaltningsart (2007-2018)

FRØK2

Frokostordninger i daginstitutioner efter område, ejerform, aldersgrupper, frokostordning og enhed (2018)

FRØK3

Indhold af frokostordninger i daginstitutioner efter område, ejerform, aldersgrupper og frokostordning (2018)



Arkiv

Frokstordninger – har / har ikke

FROK2: FROKOSTORDNINGER I DAGINSTITUTIONER EFTER OMRÅDE, EJERFORM, ALDERSGRUPPER, FROKOSTORDNING OG ENHED

Enhed : antal

 Vælg via kort

Vælg Udvælg via søgning Information

OMRÅDE (99)

Flere valgmuligheder... ▼

- Hele landet
- København
- Frederiksberg
- Dragør
- Tårnby
- Albertslund
- Ballerup
- Brøndby

EJERFORM (5)

Flere valgmuligheder... ▼

- Alle ejerformer
- Kommunal
- Selvejende
- Privat
- Puljeordning

ALDERSGRUPPER (2)

Flere valgmuligheder... ▼

- 0-2 år
- 3-5 år

- "Vuggestue"
- "Børnehave"
- Aldersintegreret

FROKOSTORDNING (2)

Flere valgmuligheder... ▼

- Med frokostordning
- Uden frokostordning

ENHED (2)

Flere valgmuligheder... ▼

- Antal
- Procent

ÅR

Flere valgmuligheder... ▼

- 2018

Antal valgte tal til tabellen: 1

(Vælg max. 10000)


ANNULLER

VIS TABEL

Indhold i frokostordningen

FROK3: INDHOLD AF FROKOSTORDNINGER I DAGINSTITUTIONER EFTER OMRÅDE, EJERFORM, ALDERSGRUPPER OG FROKOSTORDNING

Enhed : antal

 Vælg via kort

Vælg Udvælg via søgning Information

OMRÅDE (99)

Flere valgmuligheder... ▼

- Hele landet
- København
- Frederiksberg
- Dragør
- Tårnby
- Albertslund
- Ballerup
- Brøndby

EJERFORM (5)

Flere valgmuligheder... ▼

- Alle ejerformer
- Kommunal
- Selvejende
- Privat
- Puljeordning

ALDERSGRUPPER (2)

Flere valgmuligheder... ▼

- 0-2 år
- 3-5 år

FROKOSTORDNING (7)

Flere valgmuligheder... ▼

- Med 0-30 pct. økologi
- Med 30-60 pct. økologi
- Med 60-90 pct. økologi
- Med 90-100 pct. økologi
- Ved ikke pct. økologi
- Mulighed for vegetarisk måltid
- Mulighed for halalslagtet kød

ÅR

Flere valgmuligheder... ▼

- 2018

Antal valgte tal til tabellen: 1

(Vælg max. 10000)

ANNULLER

VIS TABEL

Det Økologiske Spisemærke

Det økologiske spisemærke

Det er ikke kun i detailhandlen, at forbrugerne kan foretage et aktivt valg i forhold til økologi ved hjælp af mærker, der gør det let at identificere produkterne.

Siden 2009 har det været muligt for restauranter, cafeer, hospitalskøkkener, skoler og andre spisesteder at vise deres økologiske profil.

Det sker ved hjælp af økologiske spisemærker som viser, hvor stor en andel af de råvarer et køkken anvender, der er økologiske. Spisemærket findes som guld, sølv eller bronze mærke.

For at få:

- guldmærket skal man bruge 90 – 100 pct. økologiske råvarer,
- sølvmærket skal man bruge 60 – 90 pct. økologiske råvarer,
- bronzemærket skal man bruge 30 – 60 pct. økologiske råvarer.

For at få det økologiske spisemærke skal et køkken indsende en opgørelse til fødevaremyndighederne, der dokumenterer, at deres økologiske råvareforbrug i en 3 måneders periode har ligget indenfor det ansøgte interval.

Storkøkkener – her under restauranter og cafeer, der har 90-100 pct. guldmærket, har ret til at kalde sig for økologiske og markedsføre sig med det.

Læs mere om ordningen [Det Økologiske Spisemærke](#).



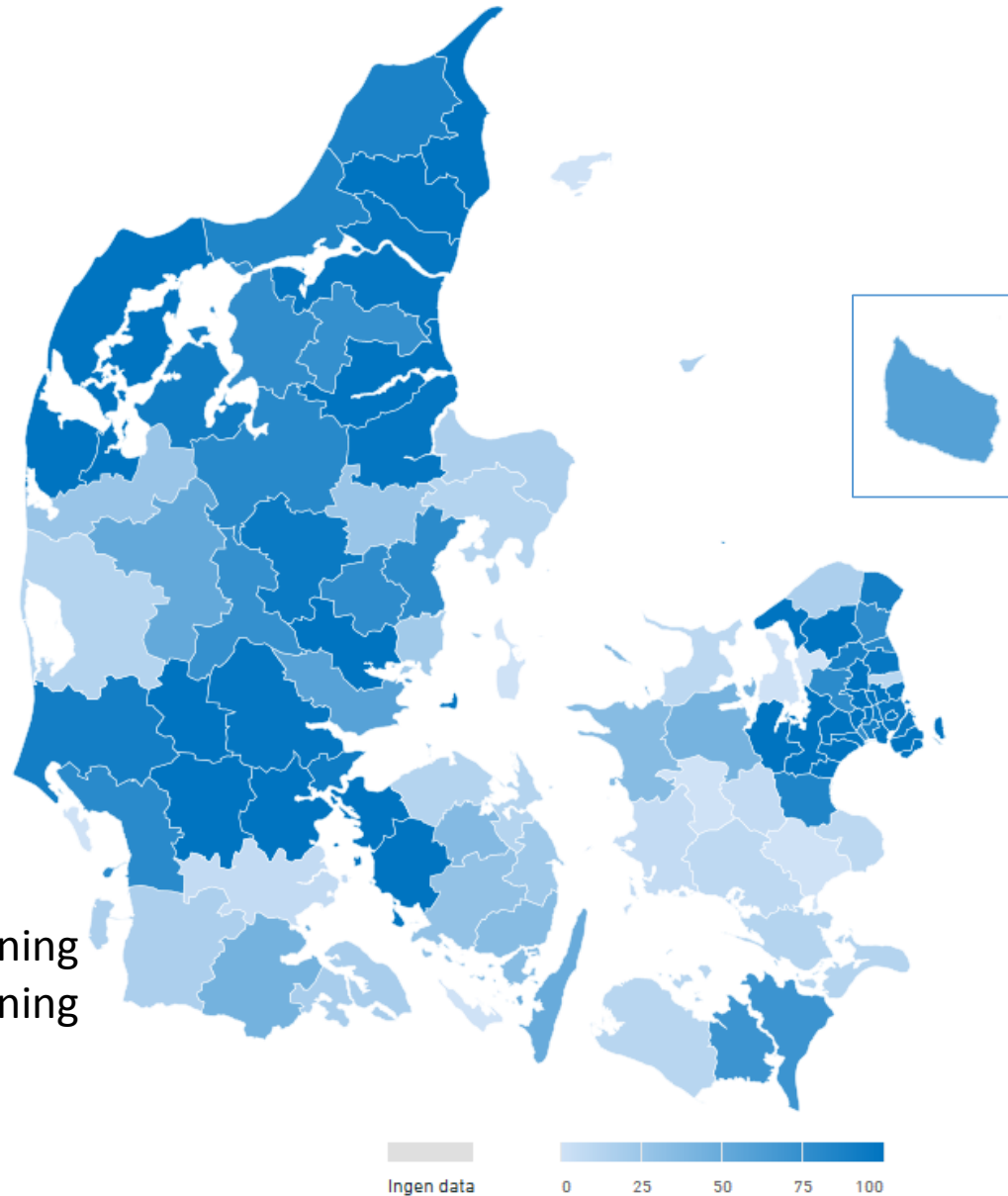
Lidt data ...

Baggrund:

- Svarpct. = Over 85% af alle anvisningsmæssige enheder
- Alle ejerformer (kommunal, selveje, privat, pulje)

Landsgennemsnit:

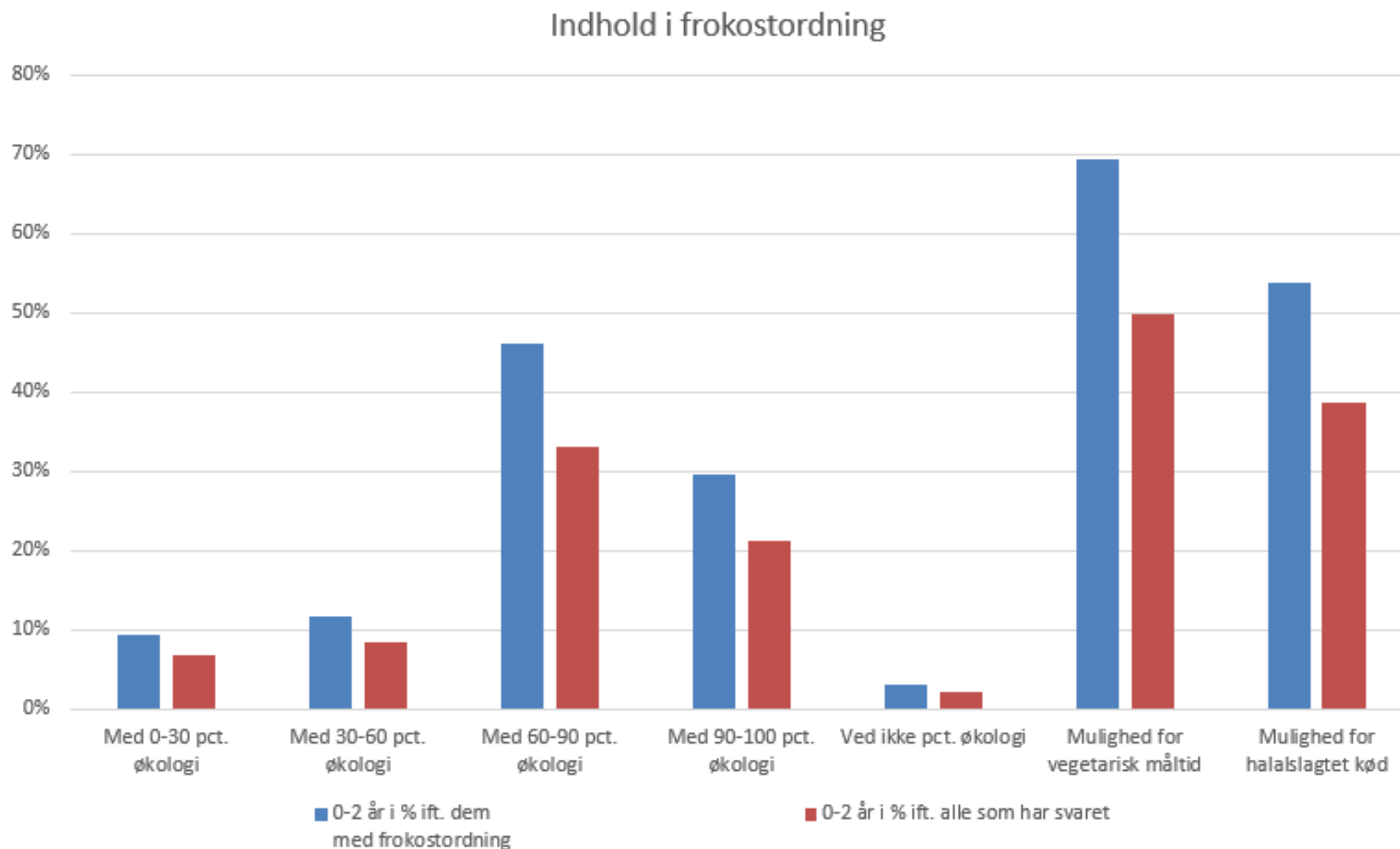
- 72% af de 0 – 2 årige har en frokostordning
- 47% af de 3 – 5 årige har en frokostordning



Procent af aldersgruppen 0 – 2 årige som har frokostordning

Lidt flere data ...

Svarpct. = Over 85% af alle
anvisningsmæssige enheder



Tak for din opmærksomhed

Bjarne Mann
Chefkonsulent
Befolkning og Uddannelse
Tlf. 3917 3758
bmn@dst.dk

Danmarks Statistik
Sejrøgade 11, 2100 Kbh. Ø
www.dst.dk