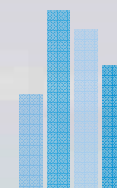


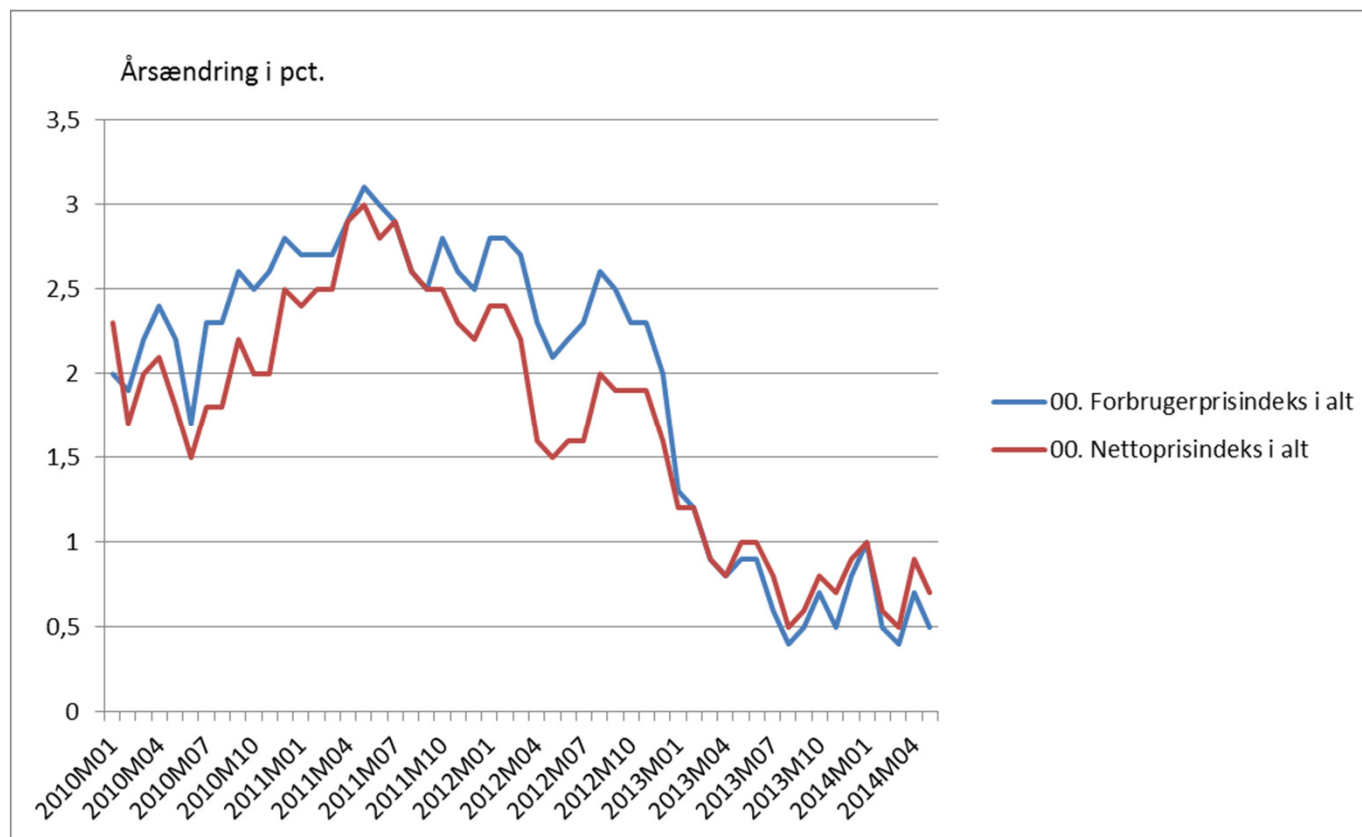
Kontaktudvalg om prisindeks

Afgifter: Nettoprisindekset og HICP med
konstante skatter

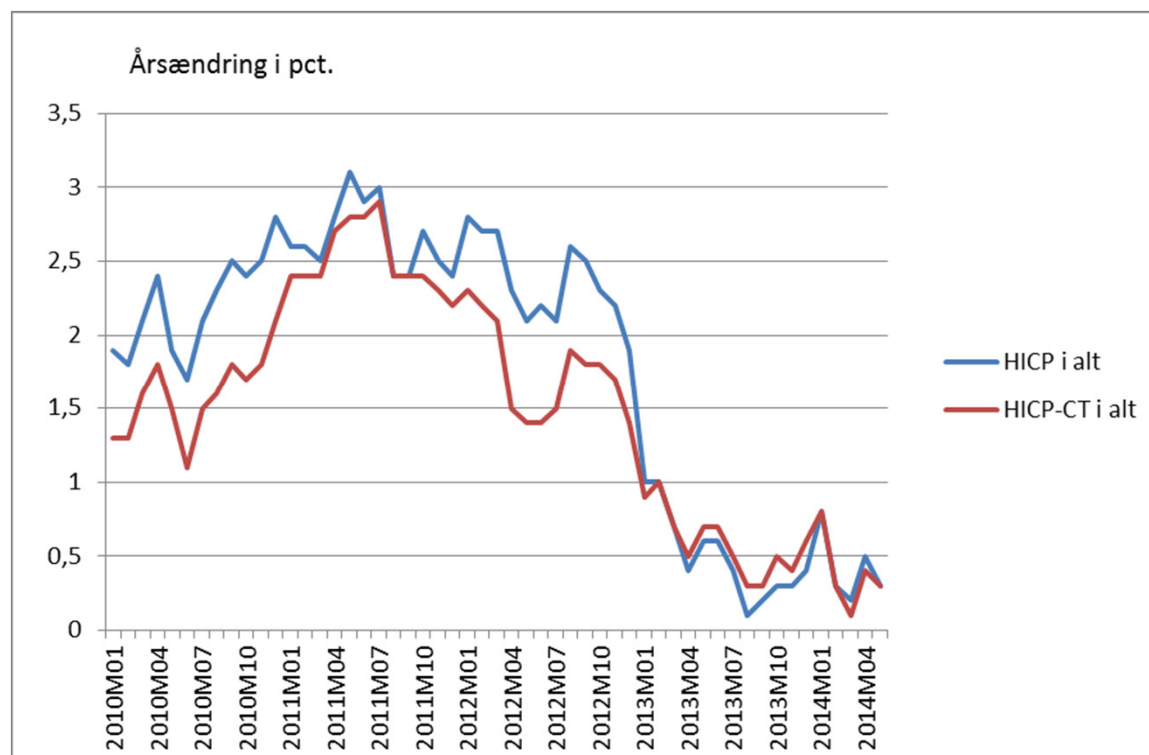
2014



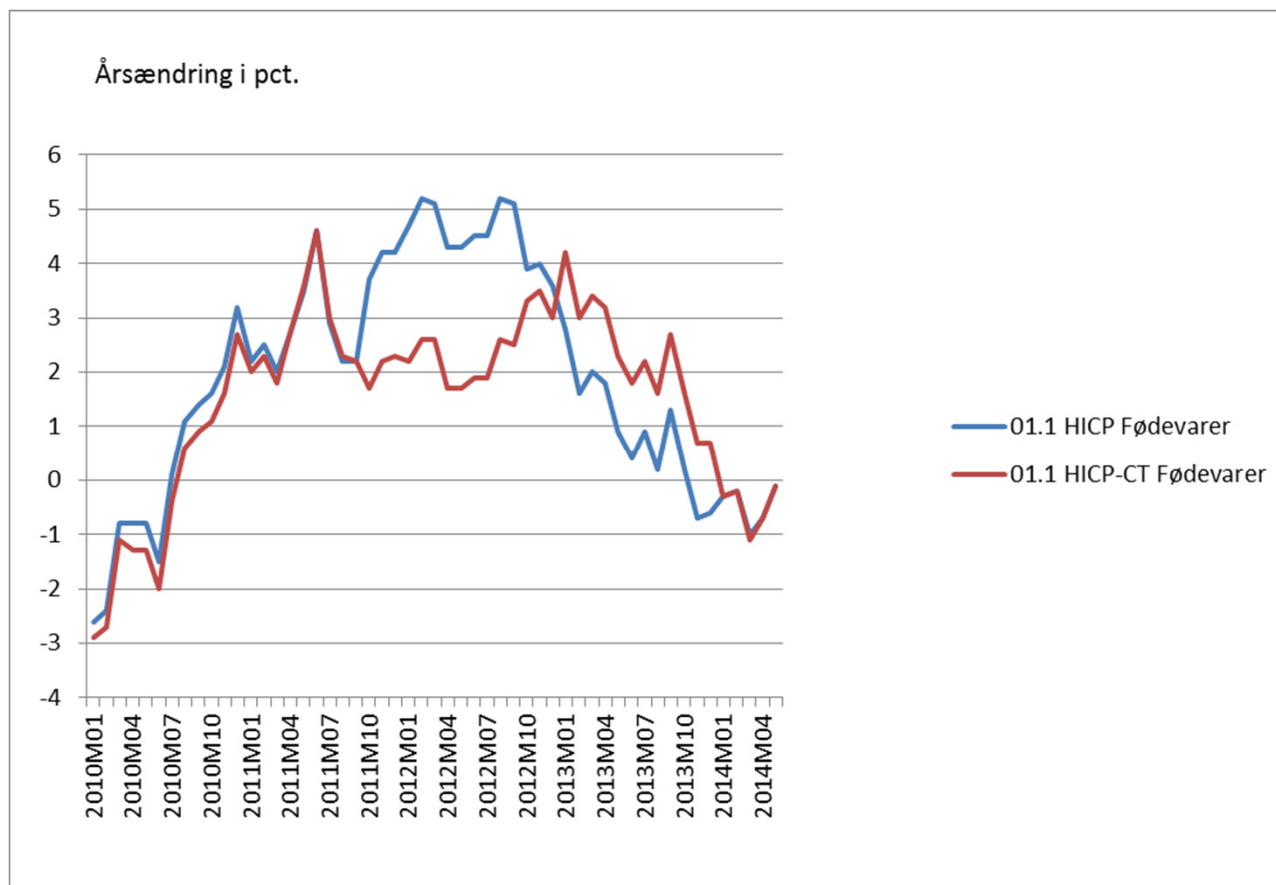
Forbrugerprisindeks og nettoprisindeks



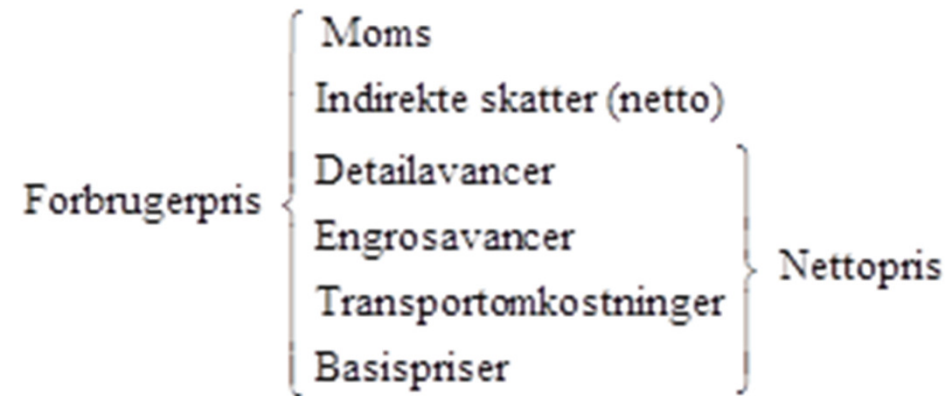
HICP og HICP med konstante skatter (HICP-CT)



HICP og HICP med konstante skatter (HICP-CT)



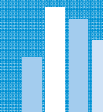
Prisbegreb



Nettoprisindeks, regneeksempel

	nov-13	dec-13	jan-14	feb-14
Vare A				
Forbrugerpris	10	10,5	11	12,5
Afgift i kr.	2	2	2	4
Moms i pct.	25	25	25	25
Moms i kr.	2	2,1	2,2	2,5
Nettopris	6	6,4	6,8	6

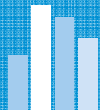
Pct.vis ændring	Forbrugerpris	5,0	4,8	13,6
	Nettopris	6,7	6,3	-11,8



HICP-CT, regneeksempel

	nov-13	dec-13	jan-14	feb-14
Vare A				
Forbrugerpris	10	10,5	11	12,5
Afgift i kr.	2	2	2	4
Moms i pct.	25	25	25	25
Moms i kr.	2	2,1	2,2	2,5
Nettopris	6	6,4	6,8	6
Afgift i kr. i dec. sidste år	2	2	2	2
Moms i pct. i pct. i dec. sidste år	25	25	25	25
HICP-CT pris	10	10,5	11	10

Pct.vis ændring	Forbrugerpris	5,0	4,8	13,6
	HICP-CT pris	5,0	4,8	-9,1



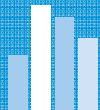
Afgifter i NPI

- Batteriafgiftsloven
- CO2-afgiftsloven
- Chokoladeafgiftsloven (chokolade, sukkervarer, nødder mv.)
- Elafgiftsloven
- Emballageafgiftsloven
- Fedtafgiftsloven (ophævet)
- Flyrejseafgiftsloven (ophævet)
- Forbrugsafgiftsloven (elpærer, kaffe og te mv.)
- Gasafgiftsloven
- Isafgiftsloven
- Kulafgiftsloven
- Momsloven
- Motoransvarsforsikringsafgiftsloven
- Registreringsafgiftsloven
- Sodavandsafgiftsloven (ophævet)
- Spiritusafgiftsloven
- Tobaksafgiftsloven
- Vandafgiftsloven
- Øl- og vinafgiftsloven
- Afgift på blanke medier (Copy-Dan)

I alt er ca. 98,5 pct. af de relevante afgifter målt i forhold til summen af afgiftskroner dækket. Det er overvejende miljøafgifter, hvor det er nødvendigt at kende det præcise indhold af et stof (fx PCB) i en vare, der ikke er dækket.

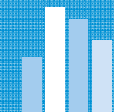
Tilskud i NPI

- Boligsikring og boligydelse (men med modsat fortegn)
- Medicin
- Tandlægebesøg
- Lægebesøg



Afgifter i HICP-CT

- HICP-CT dækker de samme afgifter som nettoprisindekset, men med nogle få undtagelser:
- Registreringsafgiften er pt. kun delvist dækket
- Copy-Dan er ikke dækket
- Tilskud er ikke dækket



Vægte

		Forbruger- prisindeks	HICP	Netto- prisindeks
00.	I alt	100	100	100
072202	Benzin, blyfri	2,1225	2,6107	1,1249
072302	Reparation af bil	1,7268	2,0239	1,7022
073121	Jernbaner	0,2388	0,2798	0,2943