

Kapacitetsudnyttelse i industrien

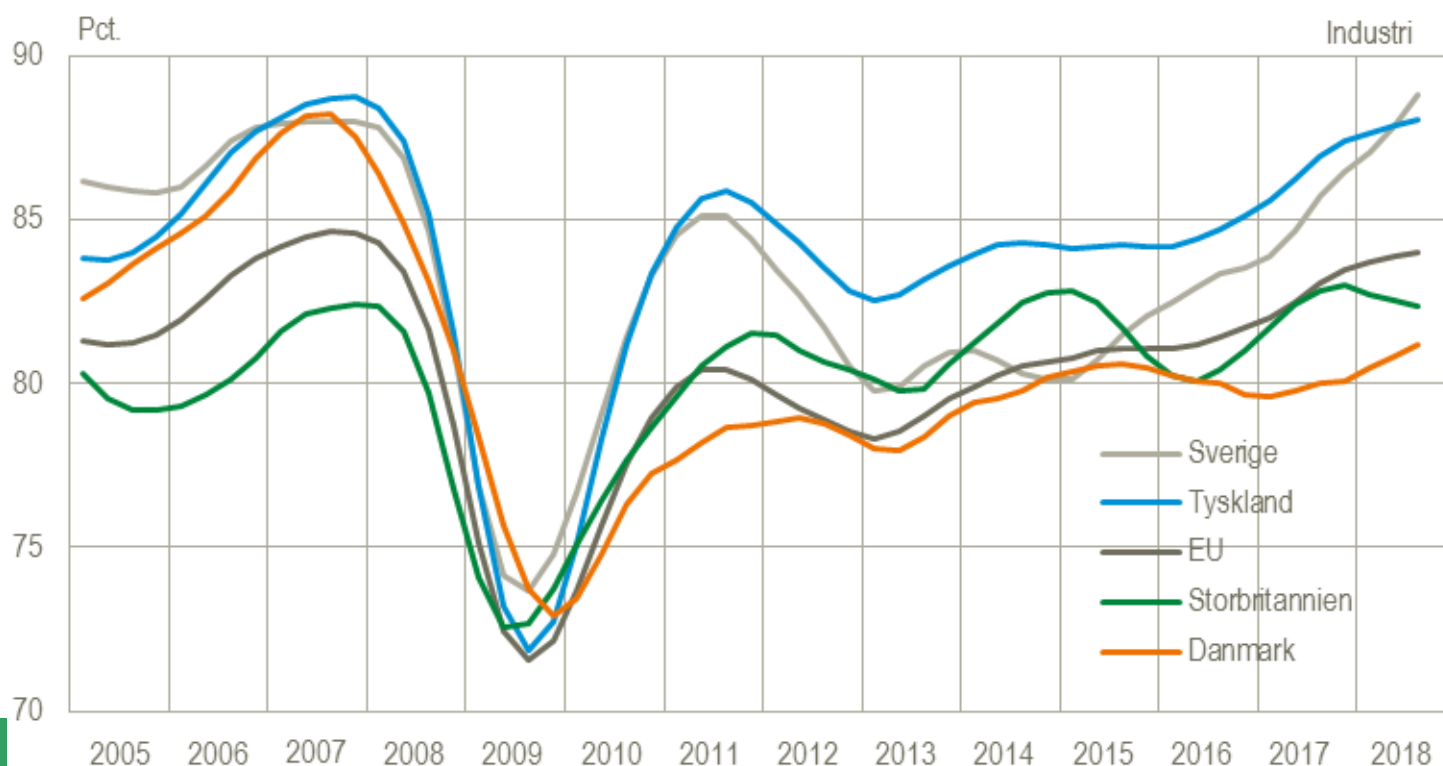
Kontaktudvalgsmøde 27. september 2018.

Erik Slentø



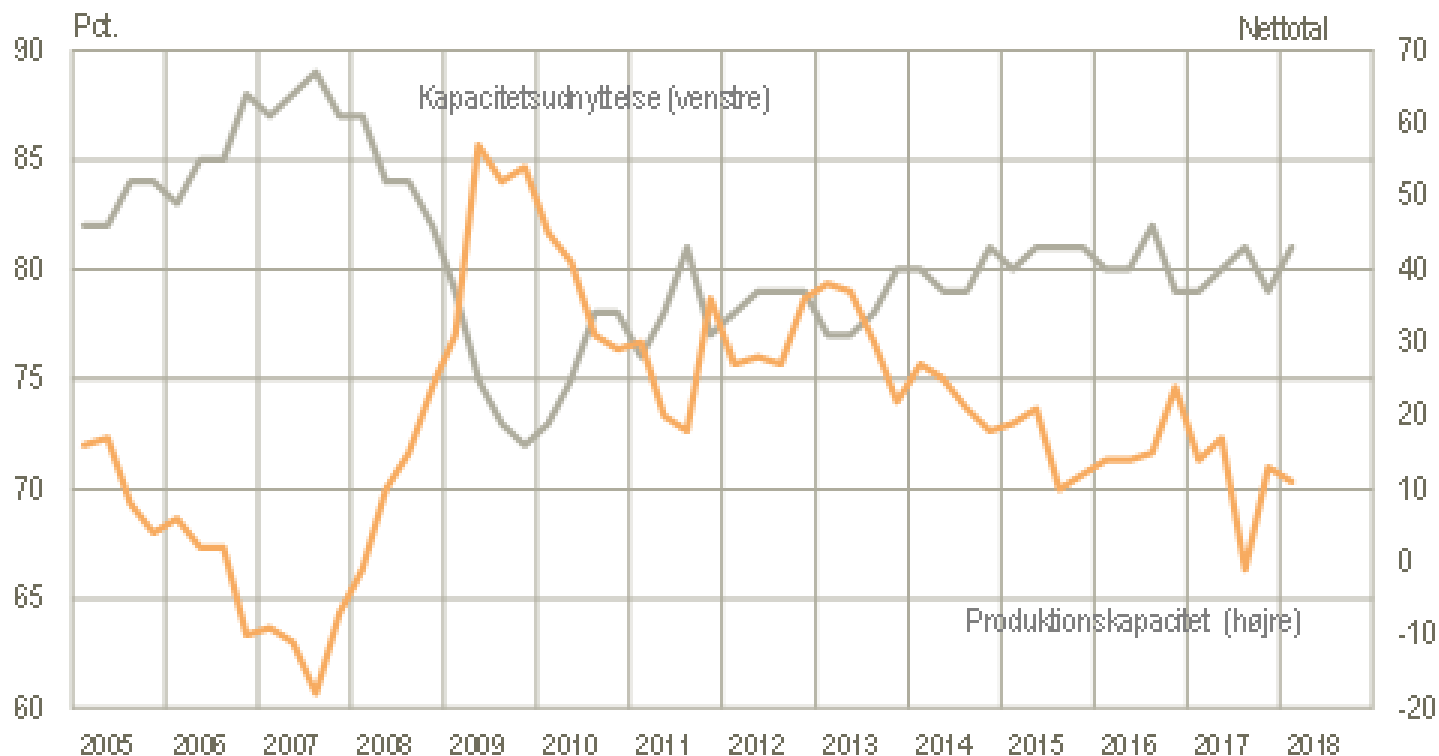
Kapacitetsudnyttelse

- Tema i dagens konjunkturbarometernyt
- Kapacitetsudnyttelsen er lavere i Danmark end i samhandelslande
- Vi spørger direkte om procent i undersøgelsen.



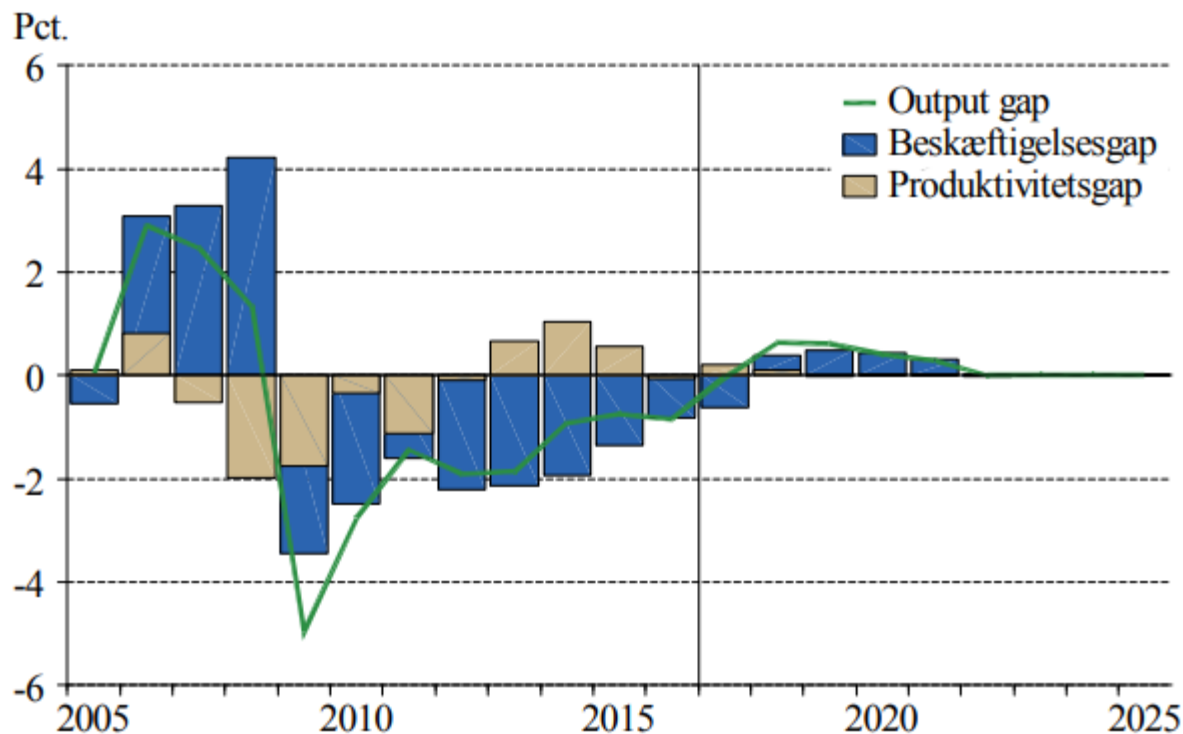
Kapacitetsudnyttelse

- Spejler ikke længere **produktionskapaciteten**
- Bemærk Produktionskapacitet i **nettotal** som afspejler **udvikling** (dvs. ikke kapacitetsniveau)



Kapacitetsudnyttelse

Figur 1.1 Output gap



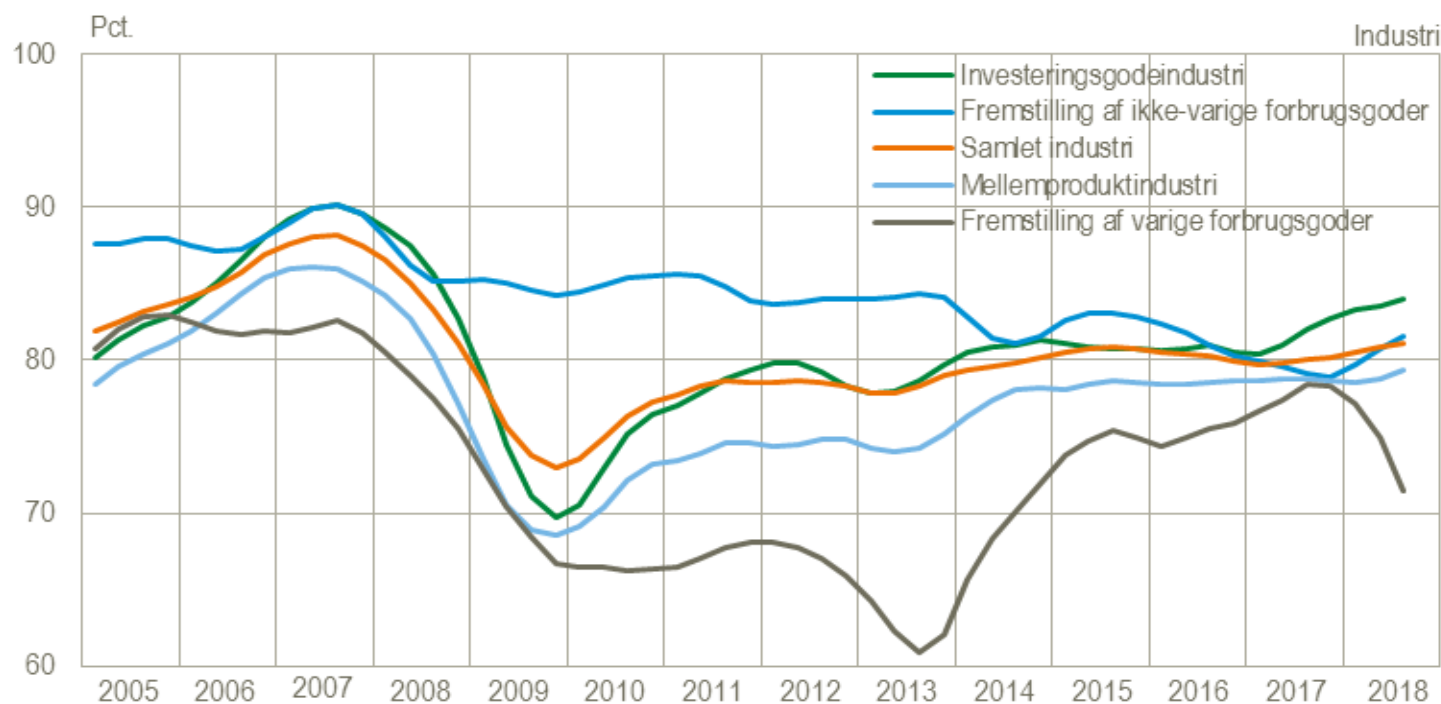
Den lodrette streg angiver overgangen til prognose. Beskæftigelsesgap angiver timebeskæftigelsen. Produktivitetsgap er vist for de private byerhverv, mens beskæftigelsesgap og output gap er for hele økonomien. Produktivitetsgap og beskæftigelsesgap summerer omtrent til output gap. Kilde: Konjunktur og offentlige finanser. Diskussionsoplæg 2017. **Det økonomiske råd.**

https://dors.dk/files/media/rapporter/2017/E17/kap_i/e17_disk_kap_i.pdf

Output gap: forskel mellem faktisk BNP og strukturelt BNP (hvis fuld kapacitetsudnyttelse)

Kapacitetsudnyttelse

- Industrien opdelt på 4 MIG-branche grupper
- Strukturændring i Ikke-varige forbrugsgoder?
- Samme trend for både fødevarer og medicinalindustri.



Kapacitetsudnyttelse

Forklaringer ?

- Produktionen skrues op/ ned i udlandet (datterselskaber eller outsourcing) ?
- For optimistiske investeringer i driftsmidler?
- Microinterview: tilfredshed med at ligge på 80 pct. At rykke højere op vil kræve helt nyt produktionshold aften/weekend og kræve massiv ordrestigning



Kapacitetsudnyttelse

Gennemsnit april + Juli 2018 KBI stikprøveniveau
(vægtet, uden opregning).

Samlet er kapacitetsudnyttelsen på 82 pct.
(81 pct. opregnet og offentliggjort)

Virksomheder > 500 ansatte:	85 pct.
Virksomheder 150 - 500 ansatte:	80 pct.
Virksomheder 75 - 150 ansatte:	78 pct.
Virksomheder 20 - 75 ansatte:	77 pct.



Kapacitetsudnyttelse

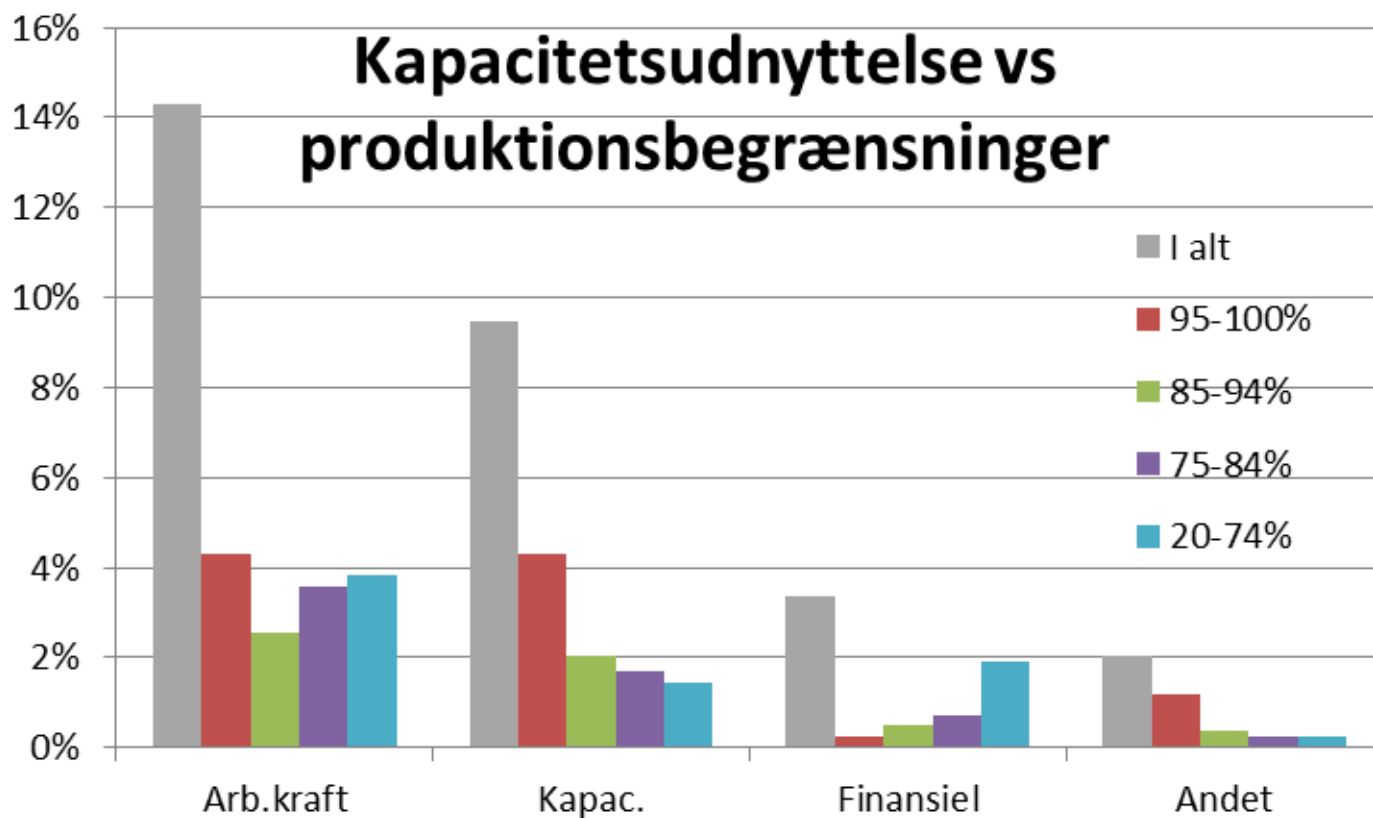
Gennemsnit april og juli, 2018, KBI stikprøveniveau (vægtet, uden opregning).

Kap.udn. %	Ordrebeholdning (nettotal)
95-100 (100)	0%
90-94 (90)	0%
85-89 (85)	7%
80-84 (80)	-14%
75-79 (75)	-21%
70-74 (70)	-10%
20-69	-33%
I alt (i alt opregnet off.)	-9% (-10 %)



Kapacitetsudnyttelse

Kun juli, 2018, KBI stikprøve, u-vægtet, uden opregning.





Kapacitetsudnyttelse

Investeringer i industrien jf. regnskabsstatistikken

