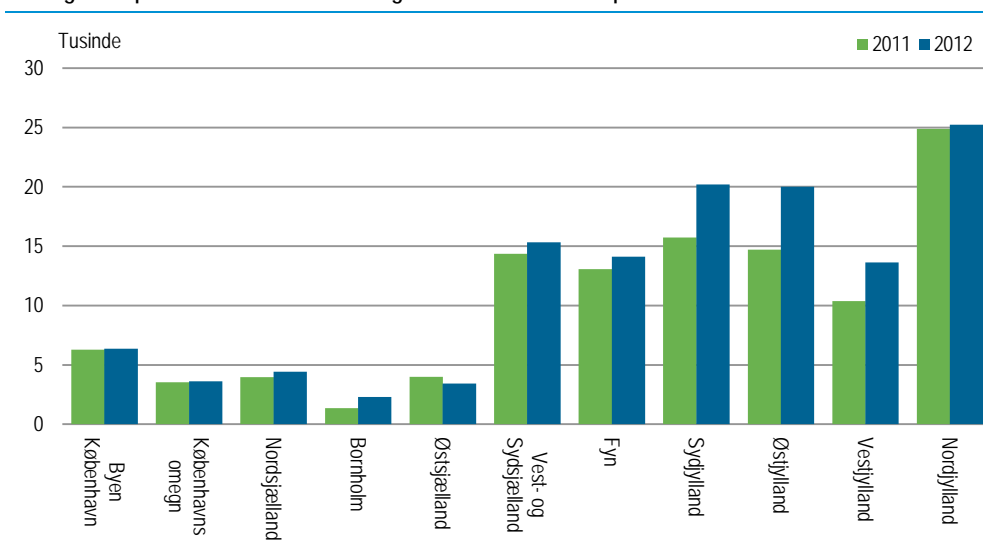


Gæsterne strømmer til lokalarkiverne

I 2012 var der i alt 129.000 gæster på læsesalene hos stads- og lokalarkiverne i Danmark. Det er en stigning på lidt mere end 16.000 eller 15 pct. Det var især i Østjylland, at besøgstallet steg. Her kom mere end 5.000 flere besøgende i 2012 end i 2011. Til gengæld var der et fald i besøgende på stads- og lokalarkiverne i Østsjælland. Her var der et fald på 14 pct. fra 4.000 gæster på læsesalene i 2011 til 3.500 i 2012.

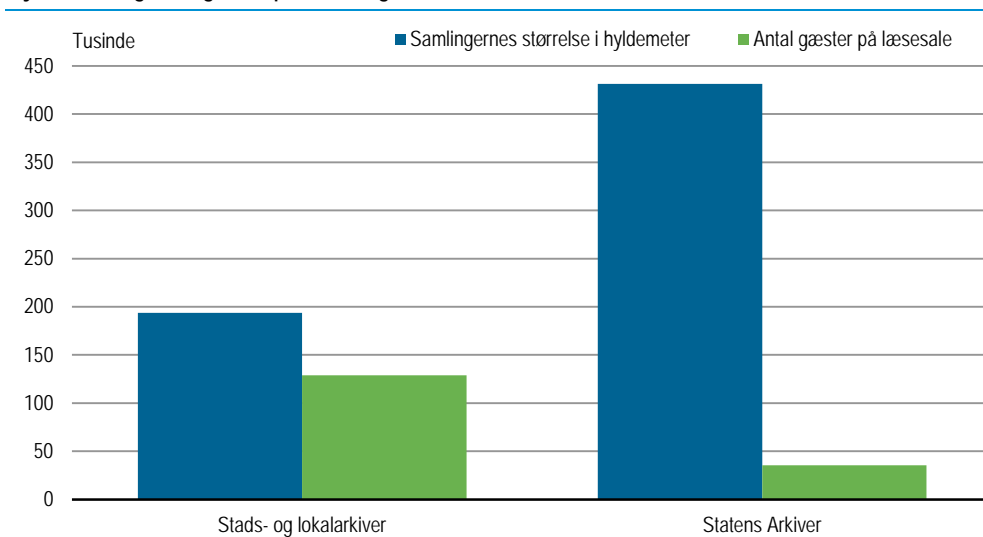
Antal gæster på læsesalene hos stads- og lokalarkiverne fordelt på landsdele



Flest hyldemeter hos Statens Arkiver

Statens Arkiver havde den største samling af arkivalier med 432.000 hyldemeter i 2012, mens samlingerne i stads- og lokalarkiverne udgjorde i alt 194.000 hyldemeter. Statens Arkiver havde 35.500 besøgende i 2012 mod 40.000 besøgende i 2011. Det mest populære arkiv var Rigsarkivet med over 20.000 besøgende.

Hyldemeter og antal gæster på stads- og lokalarkiver samt Statens Arkiver



Flere medarbejdere på arkiverne

I 2012 var der 248 fuldtidsansatte på stads- og lokalarkiverne, hvilket svarer til en stigning på 19 pct. fra 2011, og 261 frivillige medarbejdere eller en stigning på 17 pct. Statens Arkiver havde sidste år 212 fuldtidsansatte mod 198 i 2011.

Fuldtidsansatte og frivillige medarbejdere på stads- og lokalarkiver

		2011	2012
Fuldtidsansatte medarbejdere (årsværk)	Hele landet	207,9	248,1
	Byen København	31,2	31,3
	Københavns Omegn	23,2	24,3
	Nordsjælland	18,5	21,9
	Bornholm	3,4	2,9
	Østsjælland	12,5	13,5
	Vest- og Sydsjælland	22,5	24,4
	Fyn	9,4	9,9
	Sydjylland	39,5	65
	Østjylland	17,2	20,5
	Vestjylland	7,9	10,7
	Nordjylland	22,4	23,8
	Frivillige medarbejdere (årsværk)	Hele landet	223,3
Byen København		1,1	2,1
Københavns Omegn		2,2	2,4
Nordsjælland		4,7	16,6
Bornholm		0,6	1,1
Østsjælland		7,7	7,2
Vest- og Sydsjælland		34,1	37,3
Fyn		44,1	45,7
Sydjylland		55,9	64,5
Østjylland		27,6	36,5
Vestjylland		17,7	19,5
Nordjylland		27,6	28,4

Mere information: Se flere tal i Statistikbanken på www.dst.dk/stattabel/1580.

Kilder og metoder: *Arkiver 2012* er baseret på indberetninger fra Statens Arkiver, Organisationen Danske Arkiver (ODA) og Sammenslutningen af Lokalarkiver (SLA).

Læs mere på www.dst.dk/kvalitetsdeklaration/158966 om kilder og metoder.

Næste offentliggørelse: *Arkiver 2013* udkommer 14. maj 2014.

Henvendelse: Eva Tellervo Christiansen, tlf. 39 17 31 44, ekp@dst.dk