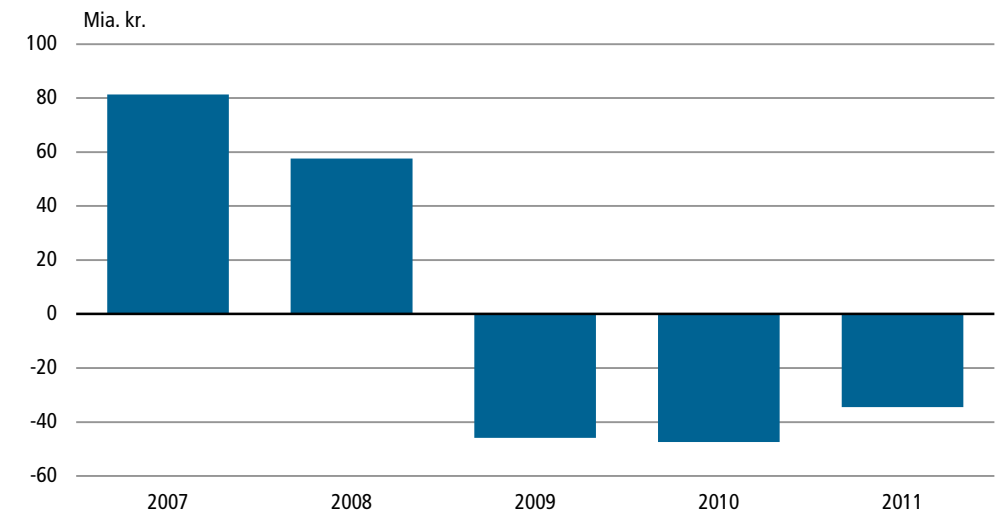


Mindre offentligt underskud end i foregående år

Det offentlige underskud i 2011 var på 34,5 mia. kr. (i løbende priser) og således mindre end både underskuddet i 2009 på 45,9 mia. kr. og underskuddet i 2010 på 47,4 mia. kr. I årene 2007 og 2008 var der derimod store overskud på de offentlige finanser.

Den offentlige saldo



Offentligt forbrug på 509 mia. kr.

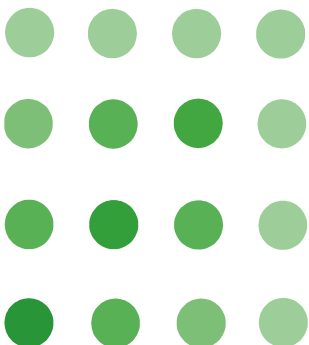
Det offentlige forbrug var på 509 mia. kr. i 2011. Der er hermed tale om et fald på 0,1 pct. i løbende priser fra 2010 til 2011 mod en stigning på 2,7 pct. året før.

Stigning i de samlede indkomstoverførsler

Udbetalingen af indkomstoverførsler steg med 8,7 mia. kr. eller 2,9 pct. i 2011 i forhold til 2010. Udbetalingen af arbejdsløshedsdagpenge var stort set uændret, folkepensionen steg med 6,1 mia. kr. eller 6,5 pct., og tjenestemandspensionerne steg med 0,6 mia. kr. eller 2,9 pct. Derudover er der en lang række indkomstoverførsler, som er steget med relativt små beløb. Derimod faldt udgifterne til efterløn med 1,1 mia. kr. eller 5,0 pct. i forhold til året før.

Revisioner

I forhold til seneste offentliggørelse i [Budgetter for offentlig forvaltning og service 2011-2012](#) er tallene revideret. Det skyldes fremkomsten af nyere og bedre kilder. Opgørelsen bygger nu på endelige og detaljerede regnskabstal for stat, kommuner og regioner. Fremkomsten af disse endelige regnskabstal har givet anledning til en nedjustering i det offentlige forbrug på 1,8 mia. kr. i 2011 i forhold til seneste offentliggørelse. Der foreligger endnu ikke regnskaber for alle ikke-integrerede offentlige institutioner.



Udgifter og indtægter for offentlig forvaltning og service

	2007	2008	2009*	2010*	2011*
	mio. kr.				
1. Driftsudgifter	825 018	855 219	922 402	961 144	968 953
1.1 Løbende overførsler	368 440	372 803	406 660	430 007	440 493
2. Kapitaludgifter	38 552	49 319	42 827	49 823	61 491
2.1 Kapitalakkumulation	32 458	34 549	34 646	37 147	38 699
2.2 Kapitaloverførsler	6 094	14 770	8 181	12 676	22 793
A. Udgifter i alt	863 570	904 539	965 229 1	1 010 967 1	1 030 445
3. Driftsindtægter	934 611	951 318	911 313	954 124	980 355
3.1 Salg af varer og tjenester	47 996	50 184	51 890	54 888	53 708
3.2 Erhvervs- og formueindtægter	51 267	57 336	55 060	53 271	56 435
3.3 Løbende skatter	824 013	830 975	791 158	830 478	853 230
3.4 Andre løbende overførsler	11 335	12 823	13 204	15 487	16 982
4. Kapitalindtægter	10 316	10 772	8 062	9 429	15 627
B. Indtægter i alt	944 927	962 090	919 375	963 553	995 982
C. Driftsoverskud (3-1) (bruttoopsparing)	109 593	96 098	-11 090	-7 019	11 401
D. Drifts- og kapitaloverskud (B-A) (fordringserhvervelse, netto)	81 357	57 551	-45 854	-47 413	-34 463

* Foreløbige tal.

Forbrugsudgift for offentlig forvaltning og service

	2007	2008	2009*	2010*	2011*
	mio. kr.				
1. Aflønning af ansatte	284 214	299 281	322 188	333 630	330 247
2. Forbrug af fast realkapital	31 397	33 172	33 105	33 935	34 700
3. Forbrug i produktionen	149 930	159 567	170 597	174 897	175 403
4. Andre produktionsskatter og -subsider, netto	-2 648	-2 837	-4 159	-5 196	-4 648
5. Produktion (1+2+3+4)	462 893	489 184	521 732	537 266	535 702
6. Sociale ydelser i naturalier	25 082	26 404	27 116	27 806	27 459
7. Salg af varer og tjenester	-47 996	-50 184	-51 890	-54 888	-53 708
8. Forbrugsudgift (5+6-7)	439 979	465 404	496 957	510 184	509 453

* Foreløbige tal.

Mere information

Se yderligere tal i Statistikbanken på www.dst.dk/stattabel/386. Opgørelsen er udarbejdet inden for rammerne af Databasen for Integrerede Offentlige Regnskaber (DIOR). Det betyder, at de regnskabs- og budgetdokumenter, som ligger til grund, foreligger med nationalregnskabskoder på et meget detaljeret niveau. Det er muligt at få adgang til disse informationer mod betaling.

Kilder og metoder

Se mere detaljerede oplysninger på www.dst.dk/varedeklaration/880.

Næste offentliggørelse

Regnskaber for offentlig forvaltning og service 2011 (november-version) udkommer 2. november 2012.

Henvendelse

Bente Juul (tal), tlf. 39 17 34 69, bch@dst.dk
Martin Rasmussen (metode), tlf. 39 17 35 29, mra@dst.dk