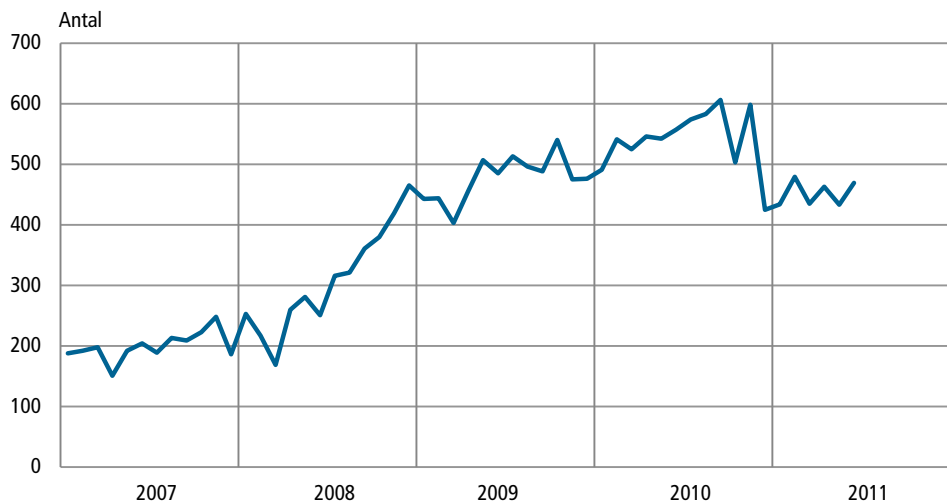


## Lidt flere konkurser

I juni var der 469 konkurser mod 433 måneden før, når der korrigeres for normale sæsonudsving. I faktiske tal var der 480 konkurser i juni mod 427 måneden før. Set over de seneste seks måneder er der dog tale om et forholdsvis stabilt niveau.

### Konkurser, sæsonkorrigerede

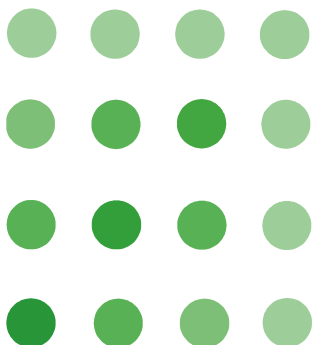
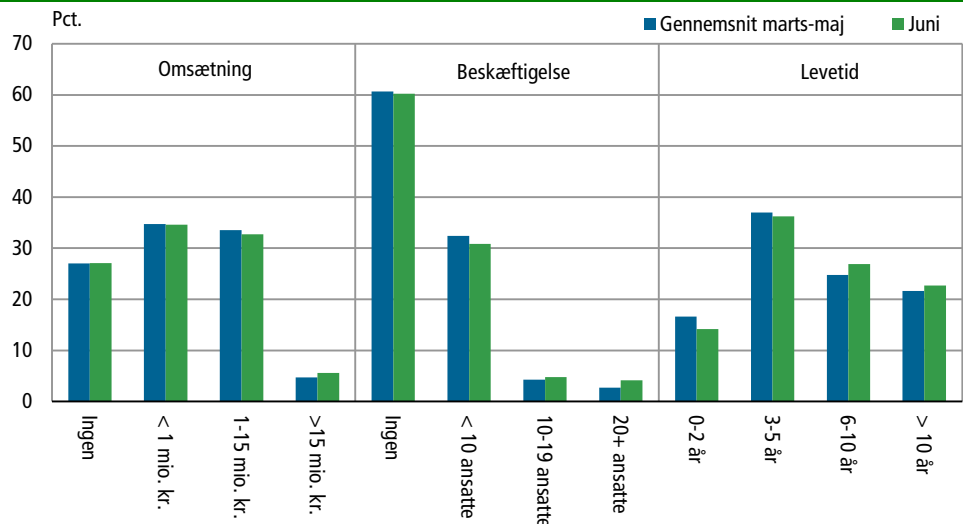


Anm.: Tallene for januar 2009 er baseret på en tidligere opgørelsesmetode.

### Mange konkursramte virksomheder havde ingen beskæftigelse

De virksomheder, der blev ramt af konkurs i juni, havde tilsammen en omsætning på 2,1 mia. kr. Pr. virksomhed svarer det til et gennemsnit på 4,3 mio. kr., hvilket er noget højere end måneden før, hvor omsætningen pr. virksomhed lå på 3,0 mio. kr. 27 pct. af de konkursramte virksomheder i juni havde ingen registreret omsætning i 2010. Af de konkursramte virksomheder i juni havde 60 pct. ingen registreret beskæftigelse.

### Konkurser efter virksomhedens omsætning, beskæftigelse og levetid



## Stigning i alle regioner undtaget Region Midtjylland

Den eneste region, der ikke oplevede flere konkurser fra maj til juni, var Region Midtjylland. I faktiske tal var den største stigning i antallet af konkurser i Region Syddanmark, hvor antallet af konkurser steg fra 69 konkurser i maj til 95 i juni. Den største relative stigning i antallet konkurser var ligeledes Region Syddanmark med 38 pct.

Branchegruppen med flest konkurser var handel og transport mv., som havde 141 konkurser i juni mod 140 måneden før. Antallet af konkurser inden for branchegruppen bygge og anlæg lå på 78 mod 50 måneden før.

### Nøgletal om konkursramte virksomheder

	2010								2011					
	Maj	Juni	Juli	Aug.	Sept.	Okt.	Nov.	Dec.	Jan.	Feb.	Mar.	Apr.	Maj	Juni
Samlet omsætning	1,5	1,8	1,6	1,4	1,8	2,1	1,4	2,5	2,1	2,3	1,6	1,5	1,3	2,1
	mia. kr.													
Samlet beskæftigelse	1 190	1 999	1 533	1 383	1 400	1 341	1 169	1 879	1 268	2 095	1 269	1 160	1 130	1 787
	beskæftigede (omregnet til fuld tid)													
Gennemsnitlig levetid	6,6	7,5	7,5	7,4	7,4	7,0	6,3	6,8	7,2	8,0	7,2	6,9	7,9	7,5
	år													

### Konkurser i udvalgte branchegrupper og i regioner

	2010								2011					
	Maj	Juni	Juli	Aug.	Sept.	Okt.	Nov.	Dec.	Jan.	Feb.	Mar.	Apr.	Maj	Juni
	antal													
<b>Sæsonkorrigerede i alt</b>	<b>542</b>	<b>557</b>	<b>574</b>	<b>583</b>	<b>606</b>	<b>503</b>	<b>598</b>	<b>425</b>	<b>434</b>	<b>479</b>	<b>435</b>	<b>463</b>	<b>433</b>	<b>469</b>
<b>Faktiske i alt</b>	<b>534</b>	<b>569</b>	<b>513</b>	<b>415</b>	<b>570</b>	<b>519</b>	<b>698</b>	<b>495</b>	<b>403</b>	<b>492</b>	<b>497</b>	<b>453</b>	<b>427</b>	<b>480</b>
Industri, råstofindvinding og forsyningsvirksomhed	40	48	39	30	35	32	33	37	24	31	28	19	27	35
Bygge og anlæg	82	98	84	70	87	66	91	64	50	69	68	69	50	78
Handel og transport mv.	156	163	138	117	160	142	145	130	99	135	159	150	140	141
Ejendomshandel og udlejning	27	30	32	17	43	28	33	36	22	32	18	20	21	22
Erhvervsservice	64	62	71	59	63	62	94	62	52	59	49	58	61	43
Hovedstaden	253	239	230	193	213	224	358	228	187	214	239	199	172	183
Sjælland	59	72	74	44	83	61	94	69	49	62	67	77	56	72
Syddanmark	91	90	83	65	89	107	84	55	68	95	58	62	69	95
Midtjylland	100	135	100	83	151	99	129	107	67	90	88	89	96	93
Nordjylland	31	33	26	30	34	28	33	36	32	31	45	26	34	37

Mere information	Find flere tal, bl.a. opdelt på flere branchegrupper, på <a href="http://www.dst.dk/stattabel/838">www.dst.dk/stattabel/838</a> i Statistikbanken.
Kilder og metoder	Konkursstatistikken kombinerer kreditoplysninger fra Det Centrale Virksomhedsregister, CVR, med Danmarks Statistiks Erhvervsstatistiske Register. Beskæftigelsesoplysninger stammer fra elndkomst-systemet for seneste afsluttede kvartal (fjerde kvartal 2010). Omsætningsoplysninger er fra <i>Firmaernes køb og salg</i> (momsstatistikken) for seneste afsluttede år (2010). Læs mere om kilder og metode på <a href="http://www.dst.dk/varedeklaration/1203">www.dst.dk/varedeklaration/1203</a> .
Næste offentliggørelse	<i>Konkurser juli 2011</i> udkommer 4. august 2011.
Henvendelse	Tøger Flagstad, tlf. 39 17 33 17, <a href="mailto:tfl@dst.dk">tfl@dst.dk</a>