



Statistics & Geospatial information at ICBS

Anna Beenstock Cohen

GIS For Census

July 2016



GIS At ICBS



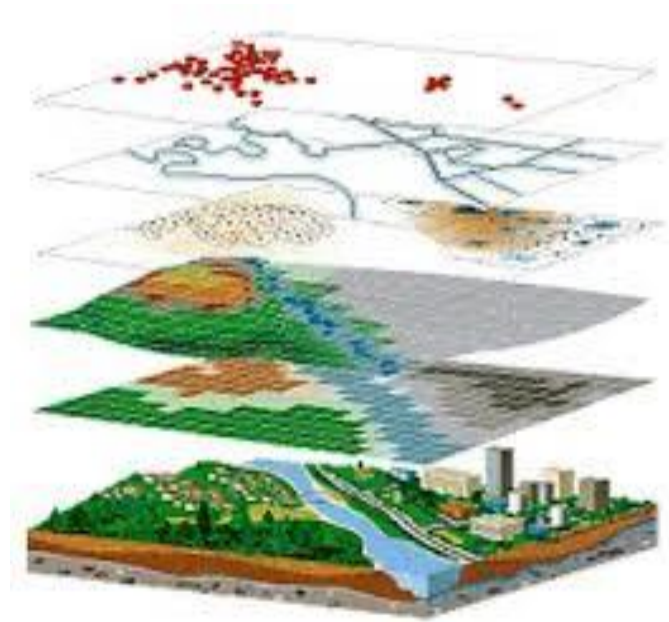
- GIS at ICBS
- Data collected at ICBS
- Data publicized
- Spatial Analyzing



GIS Data for Geocoding



- Addresses
- Buildings
- Streets
- Municipal borders
- Neighborhoods





Other GIS data



- Schools & university's
- Landmarks (banks, shopping malls, gas stations exc)
- Parents homes
- Rail Tracks & stations
- Highways – routing & calibrating



Geocoding by need



- For Surveys – Exact Match



- For Publications – Administrative Unit





ICBS Administrative Units for publishing data



State of
Israel

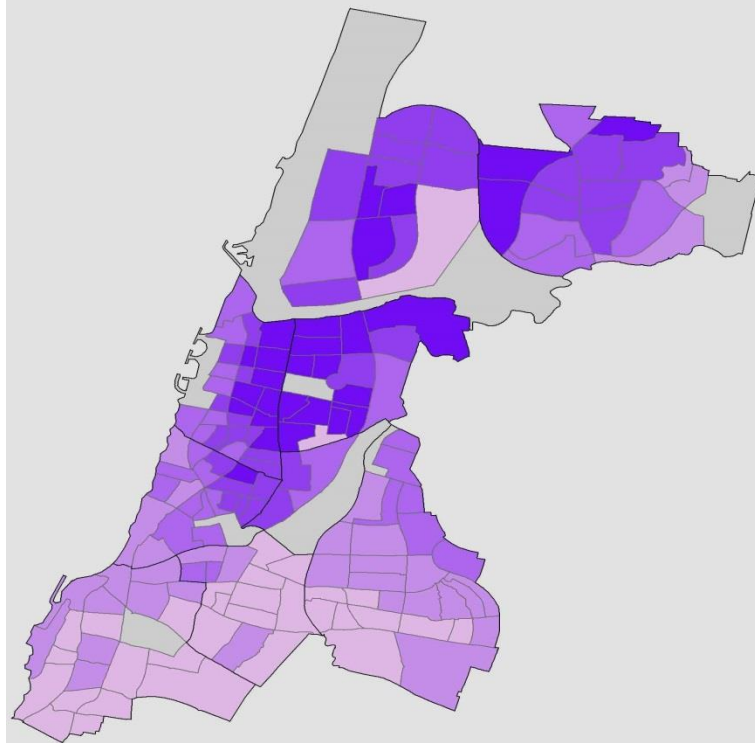
Districts

Sub Districts

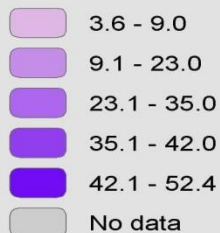
Localities

Statistical Areas

Persons Entitled to a First Degree



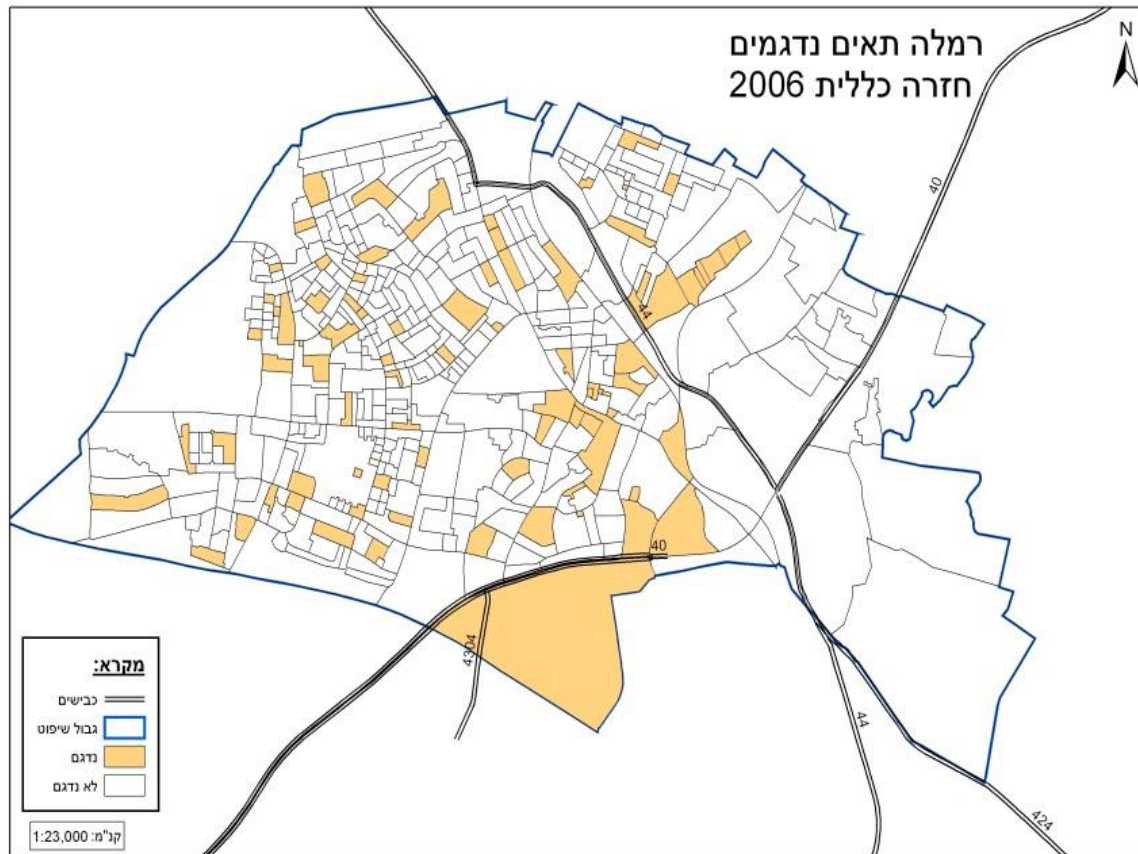
Percentage of persons aged 20-55



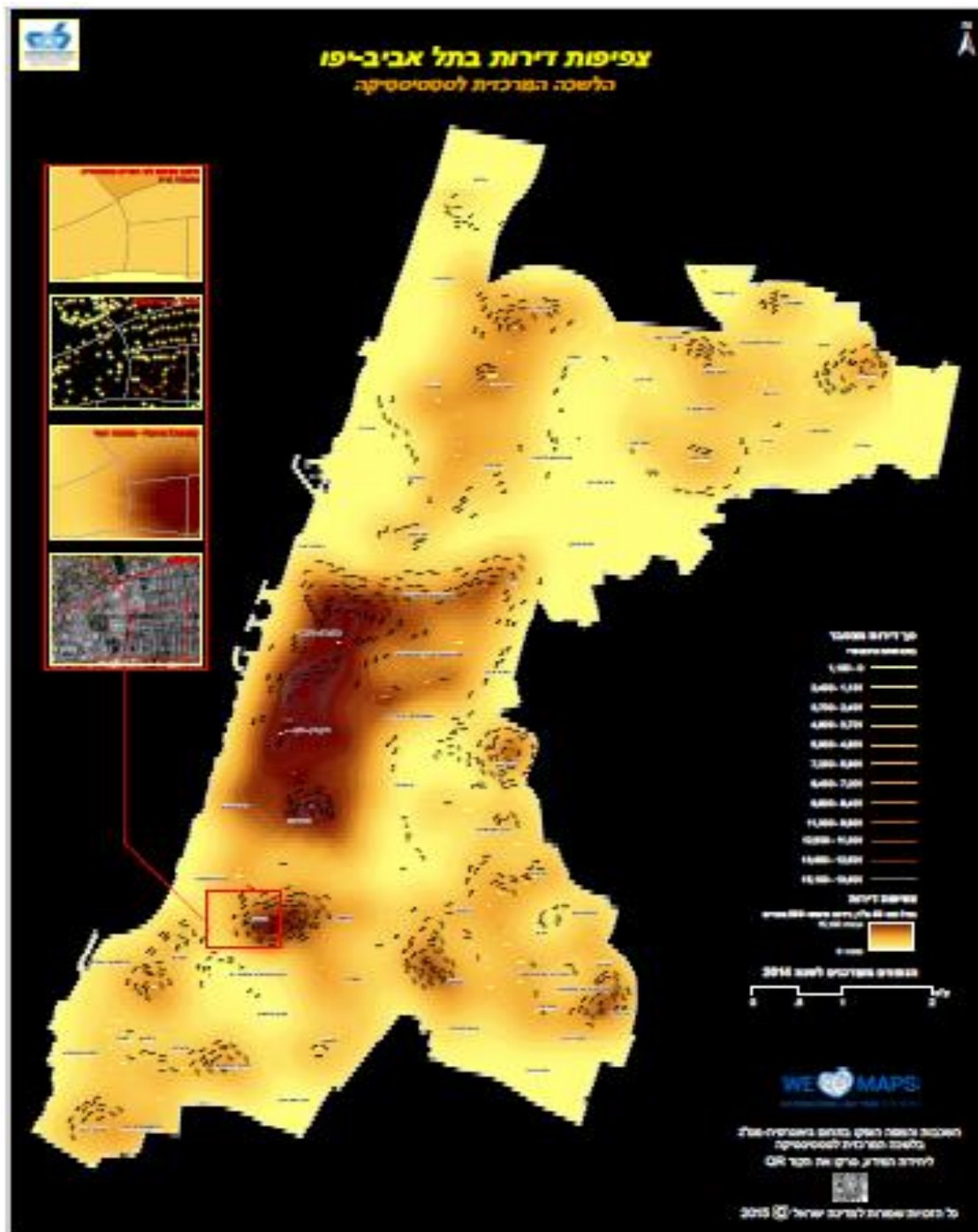
Definition of Statistical Areas

Urban localities with more than 10,000 residents are divided into statistical areas. These are small geographic units as homogeneous as possible, which it is possible to reflect the unique characteristics of certain areas within a locality. A residential statistical area generally numbers 3,000 – 4,000 persons.

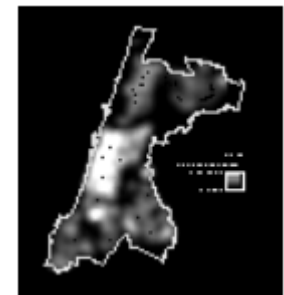
GIS for 2008 Integrated Population



- Sampled cells from the integrated census
- This infrastructure was also used as a base for production of maps and address lists for the field work

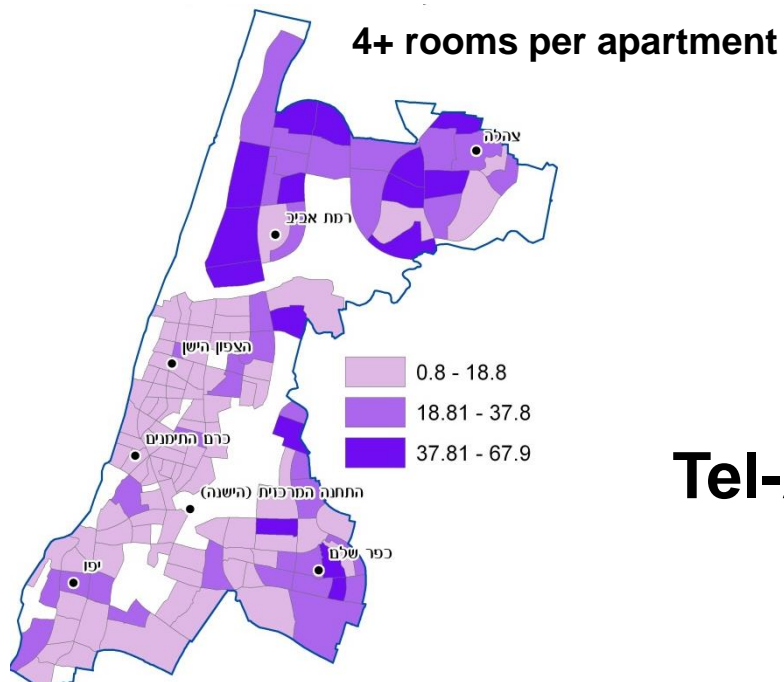


Data Publications

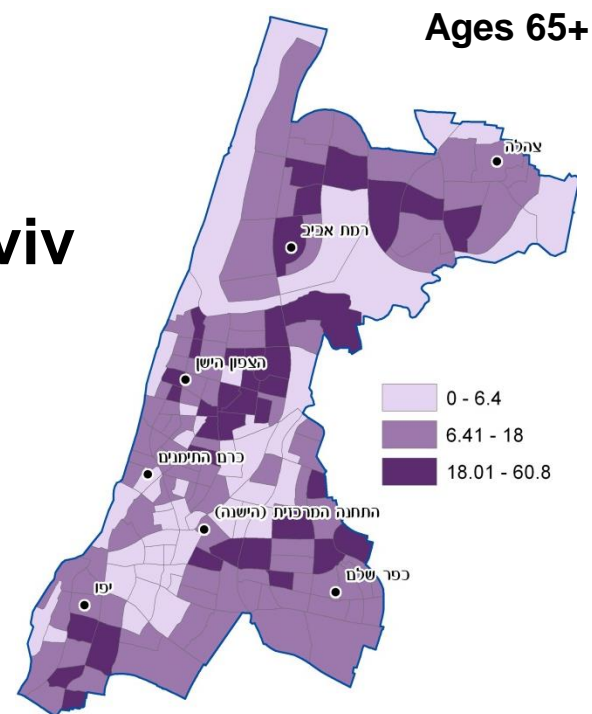




GIS for 2008 Integrated Population Census



Tel-Aviv

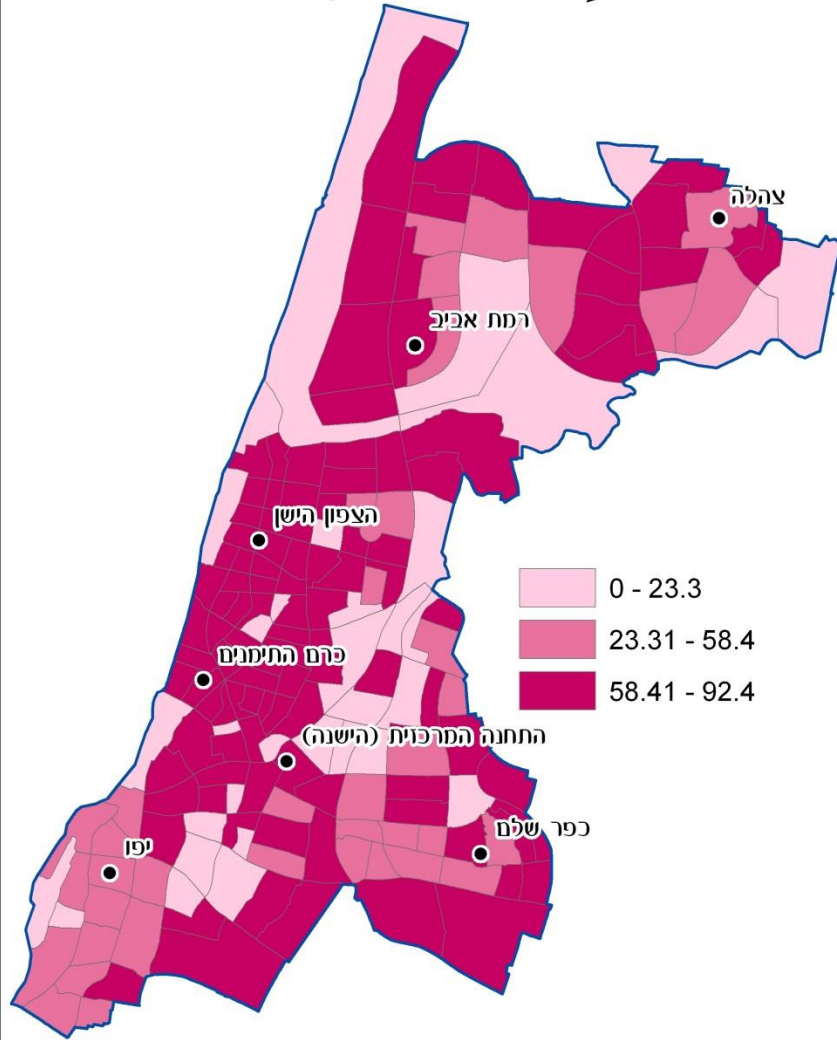


- Census GIS data is available also from the government map portal (Hebrew only)
<http://www.govmap.gov.il/>

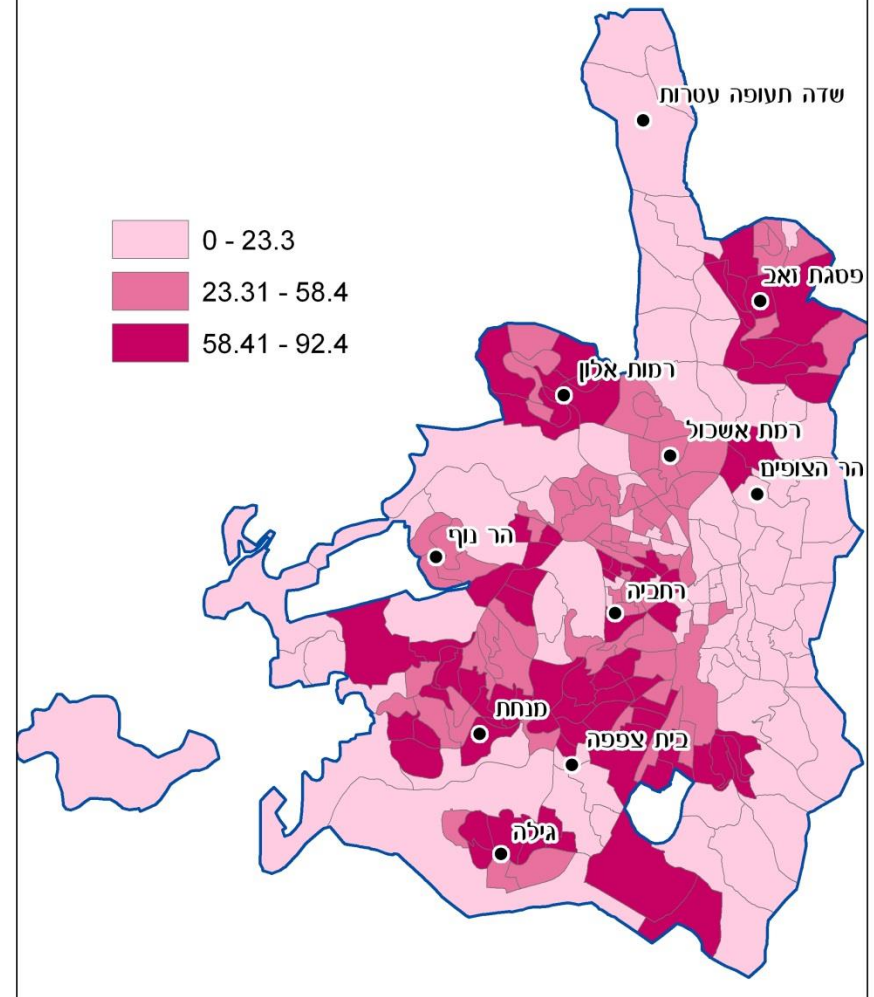
Percentage of working women ages 15+



Tel Aviv - Yafo אחוז נשים בנות 15+ שעבדו בשנת 2008



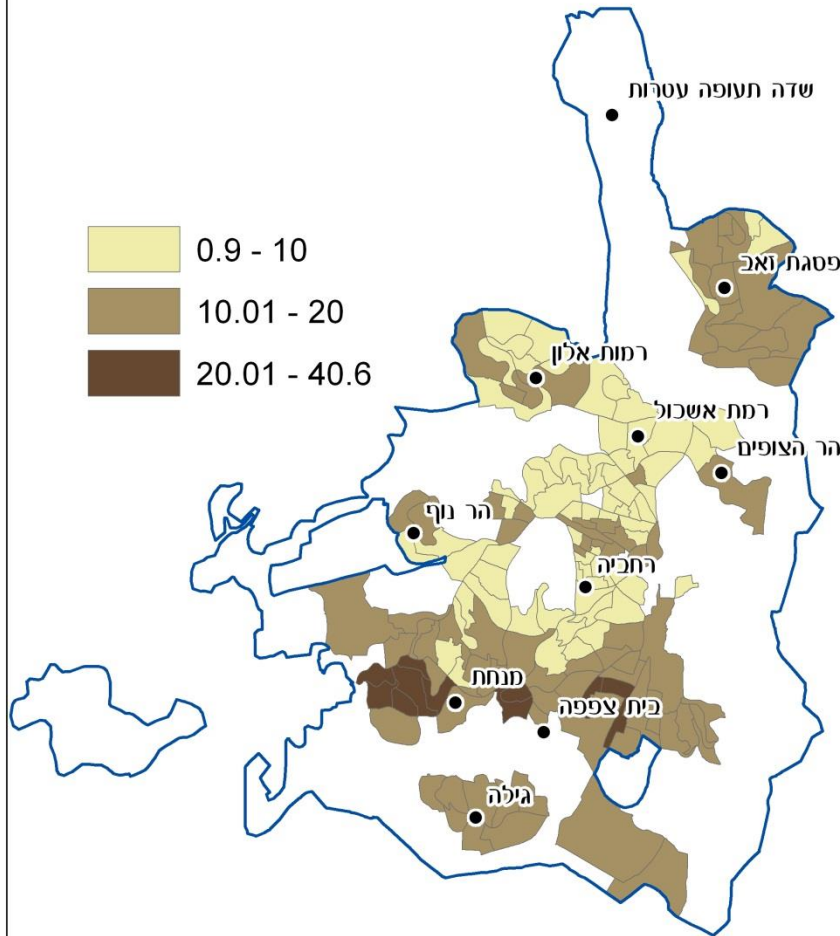
Jerusalem אחוז נשים בנות 15+ שעבדו בשנת 2008



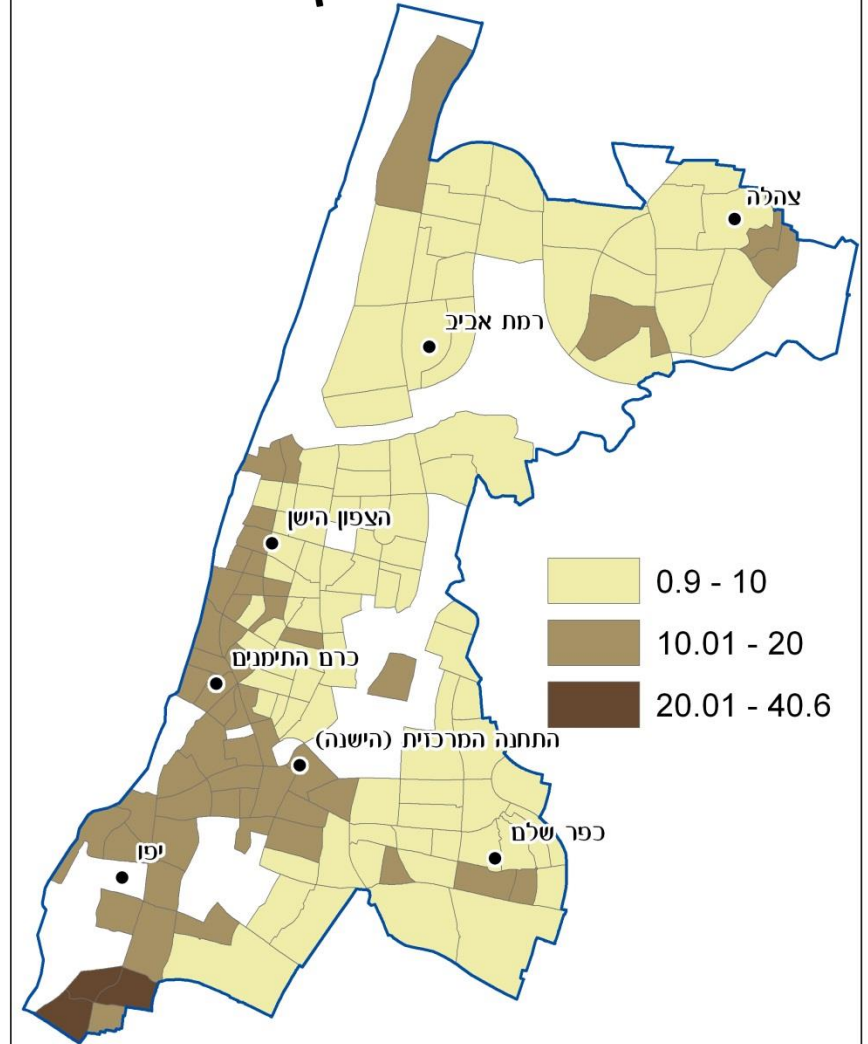
Percentage of African Origin Jews



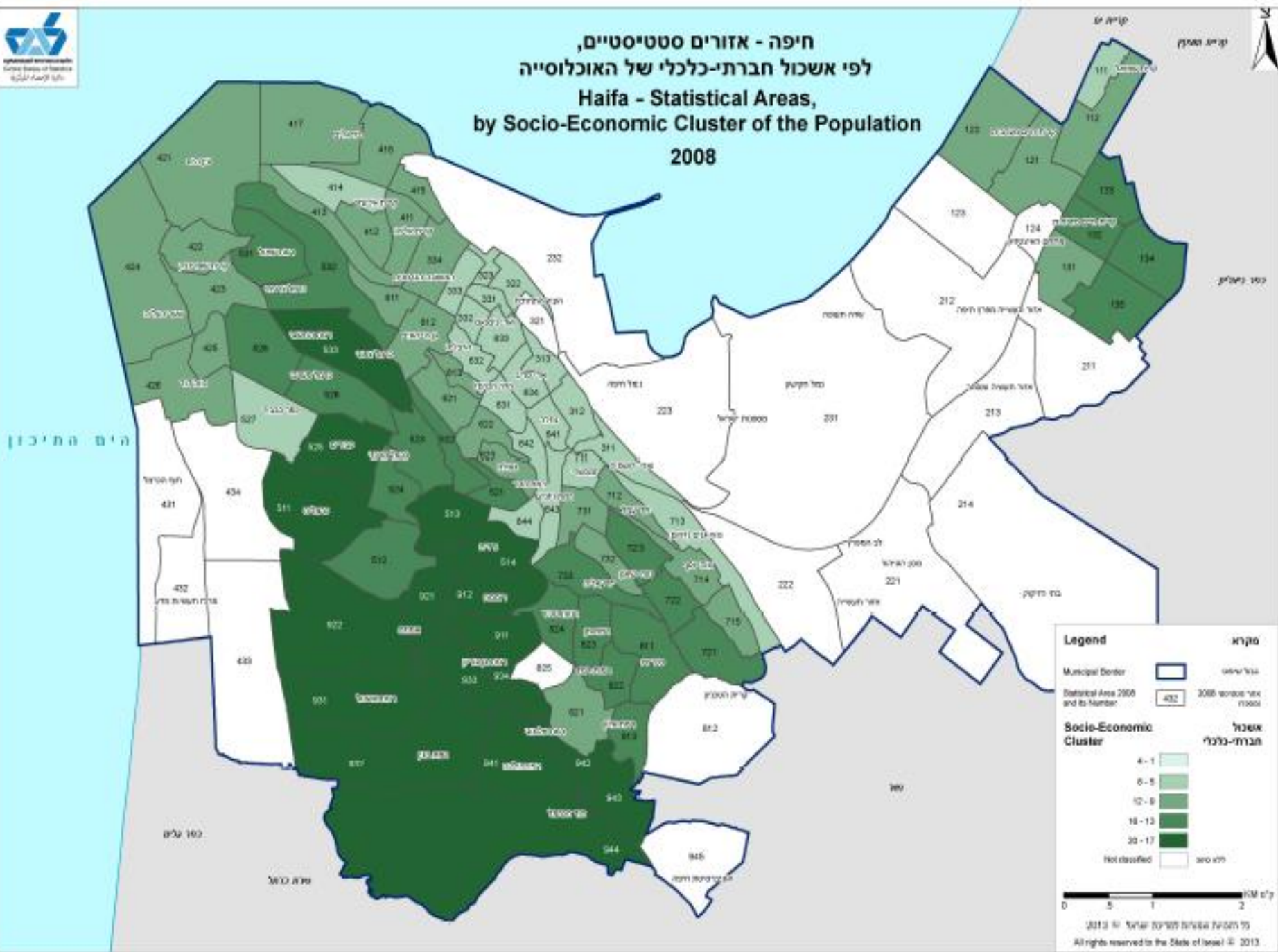
Tel Aviv - Yafo אחוז יהודים שמוצאם מיבשת אפריקה



Jerusalem אחוז יהודים שמוצאם מיבשת אפריקה



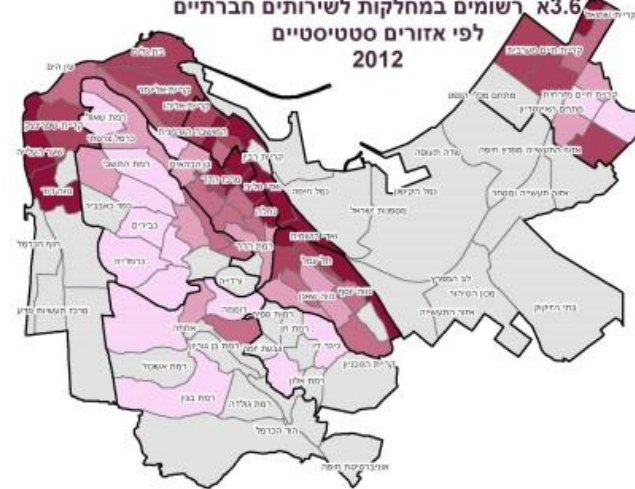
חיפה - אזורים סטטיסטיים, לפי אשכול חברתי-כלכלי של האוכלוסייה Haifa - Statistical Areas, by Socio-Economic Cluster of the Population 2008



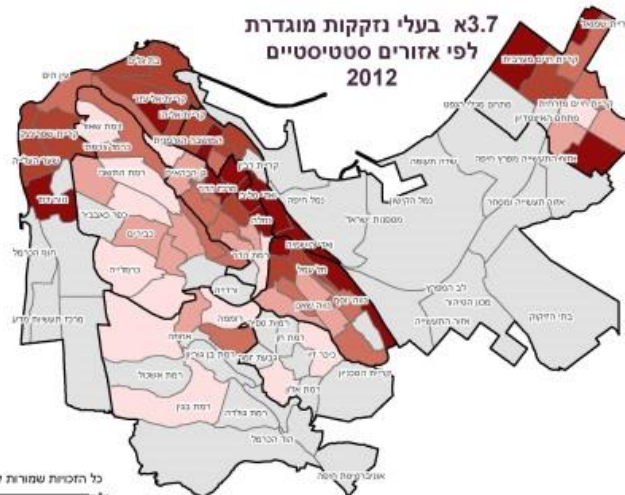


חִיפָה

3.6 ראשונים במחלקות לשירותים חברתיים
לפי אזורים סטטיסטיים
2012



3.7 בעלי נזק מוגדרת
לפי אזורים סטטיסטיים
2012

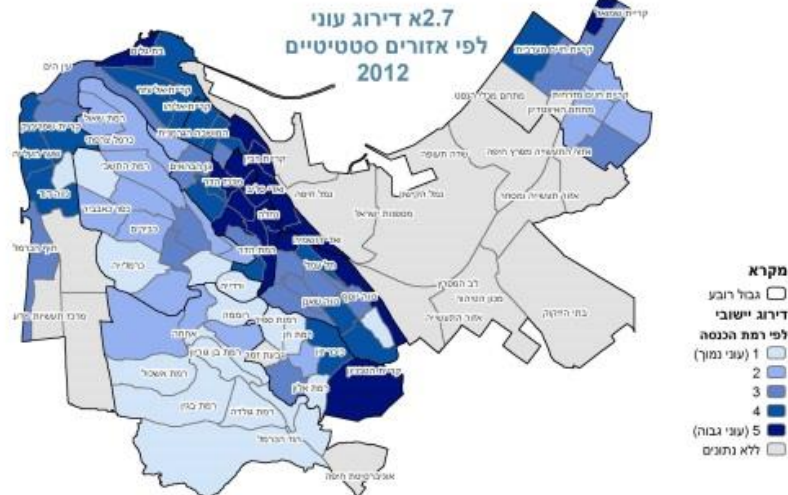


Society in Israel Report

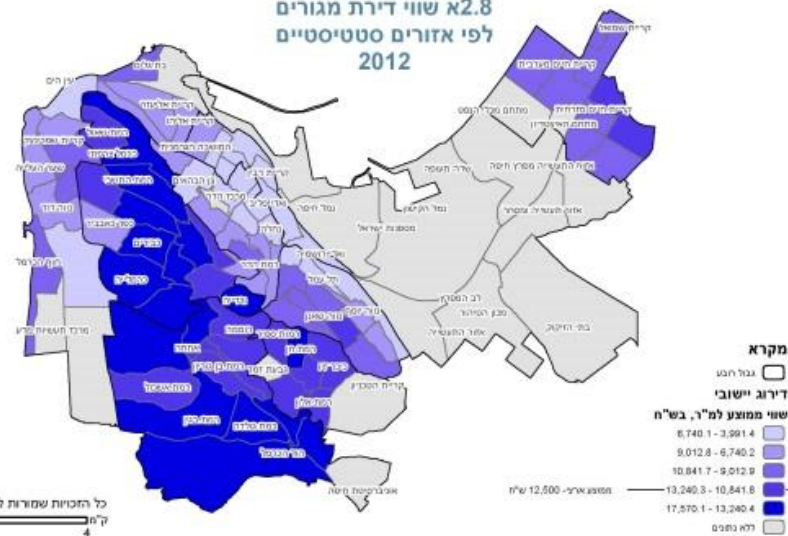
Haifa Examples

חיפה

2.7 דירוג עוני לפי אזורים סטטיסטיים 2012



2.8 שווי דירת מגורים לפי אזורים סטטיסטיים 2012



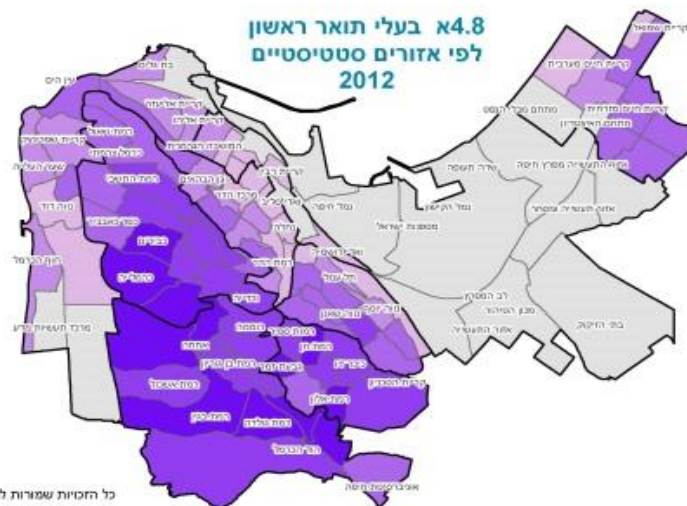
Haifa Examples

חיפה

4.7 זכאים לתעודת בגרות
לפי אזורים סטטיסטיים
2012



4.8 בעלי תואר ראשון
לפי אזורים סטטיסטיים
2012



Haifa Examples



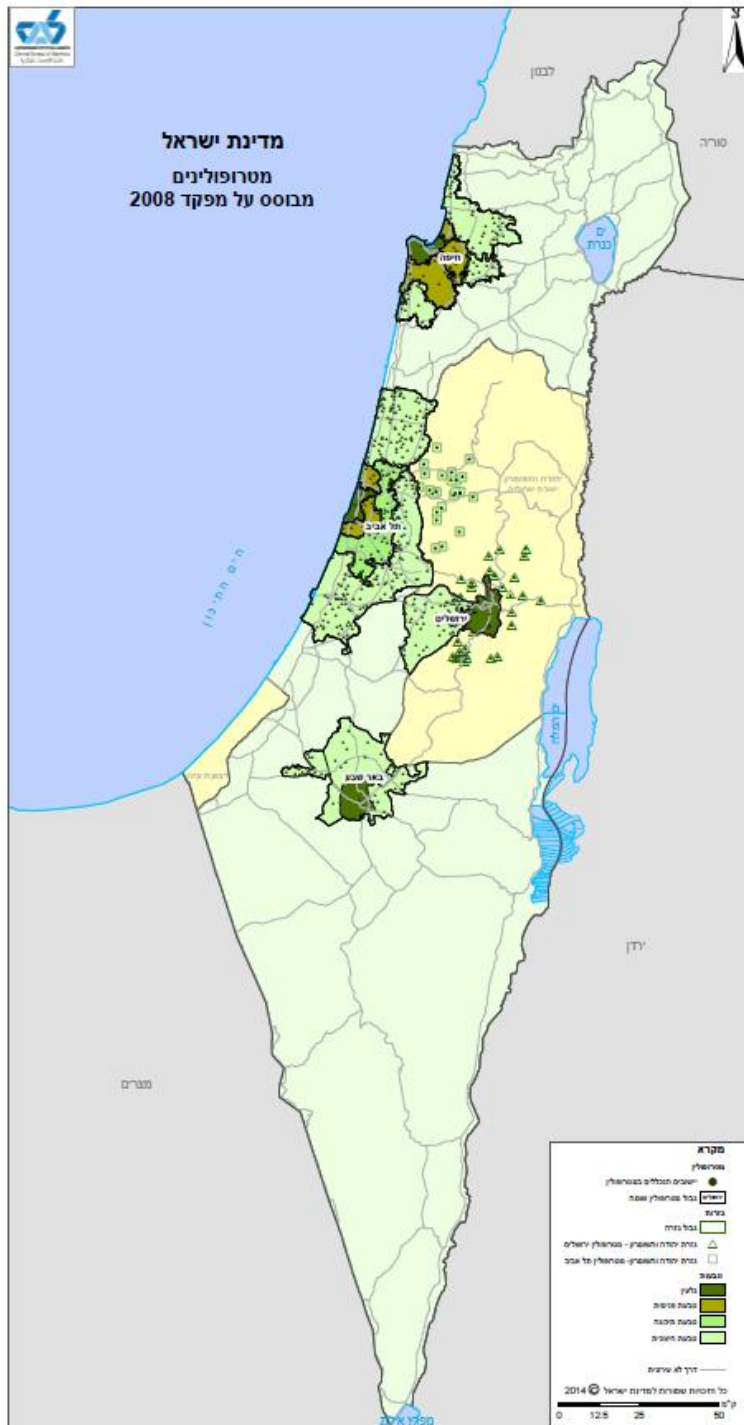
Statistical Area data



- Population center of gravity for statistical area
- Main function of statistical area

Traffic Accidents

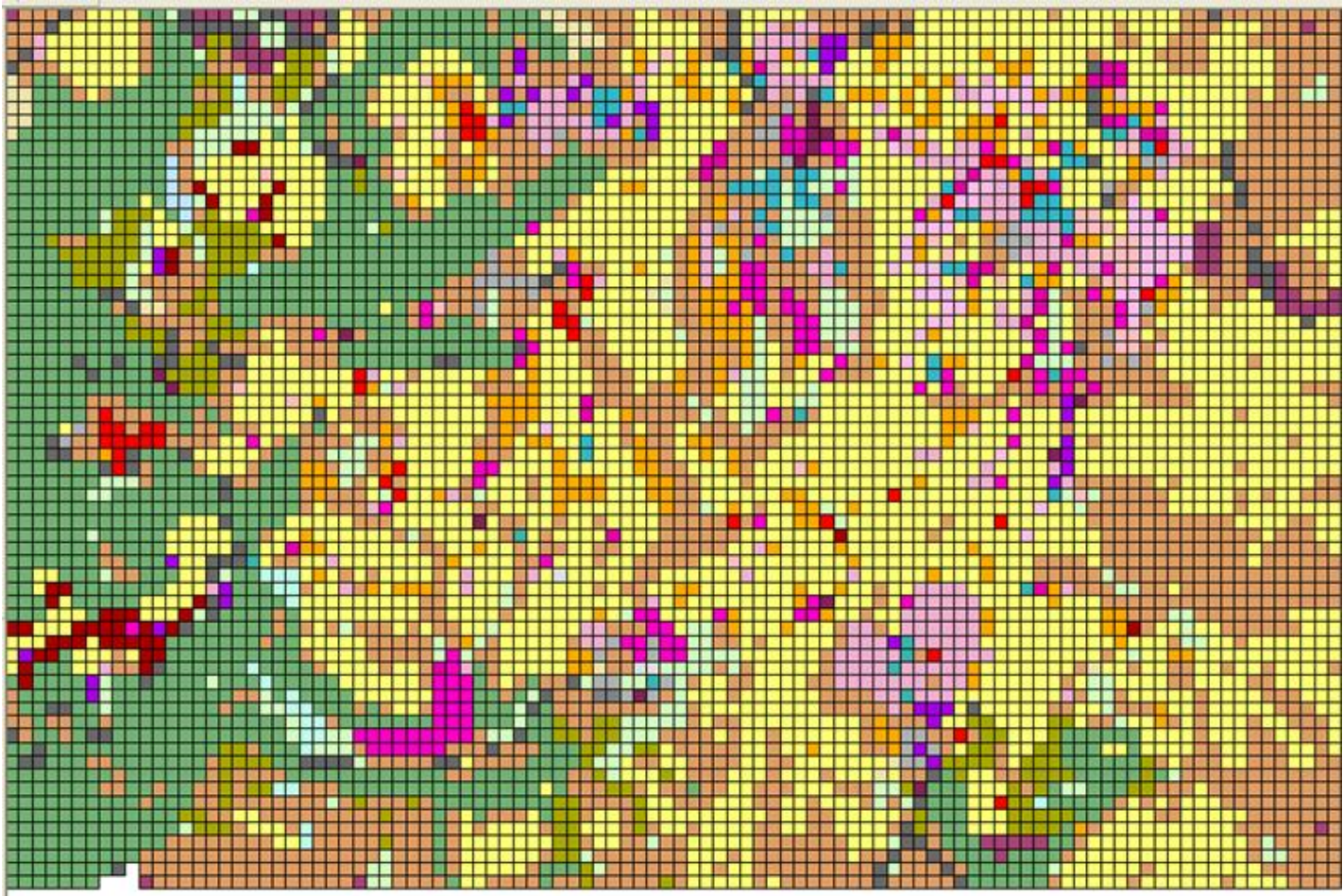
- Kernel Density of traffic accidents

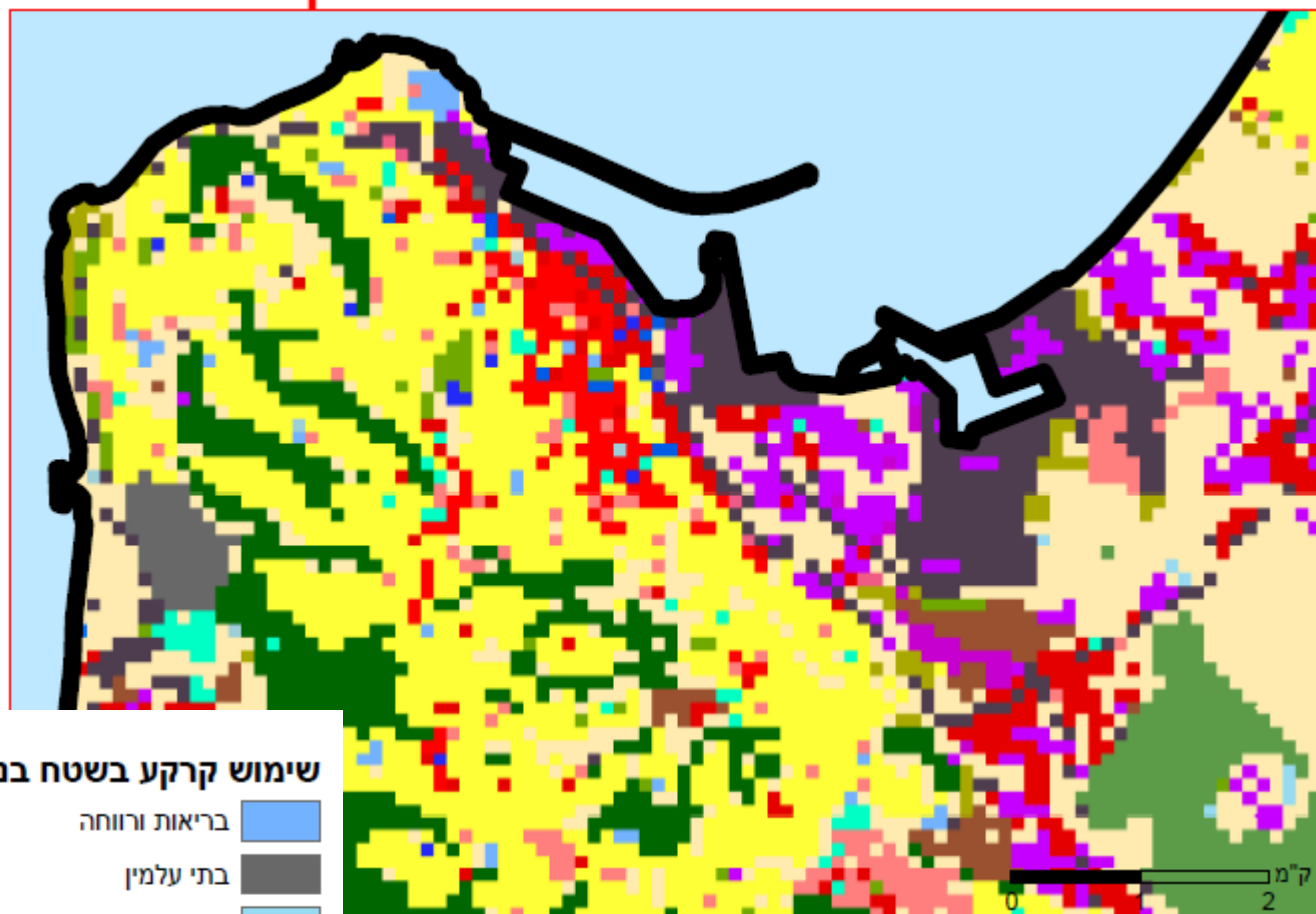




land Use

100*100 Grid

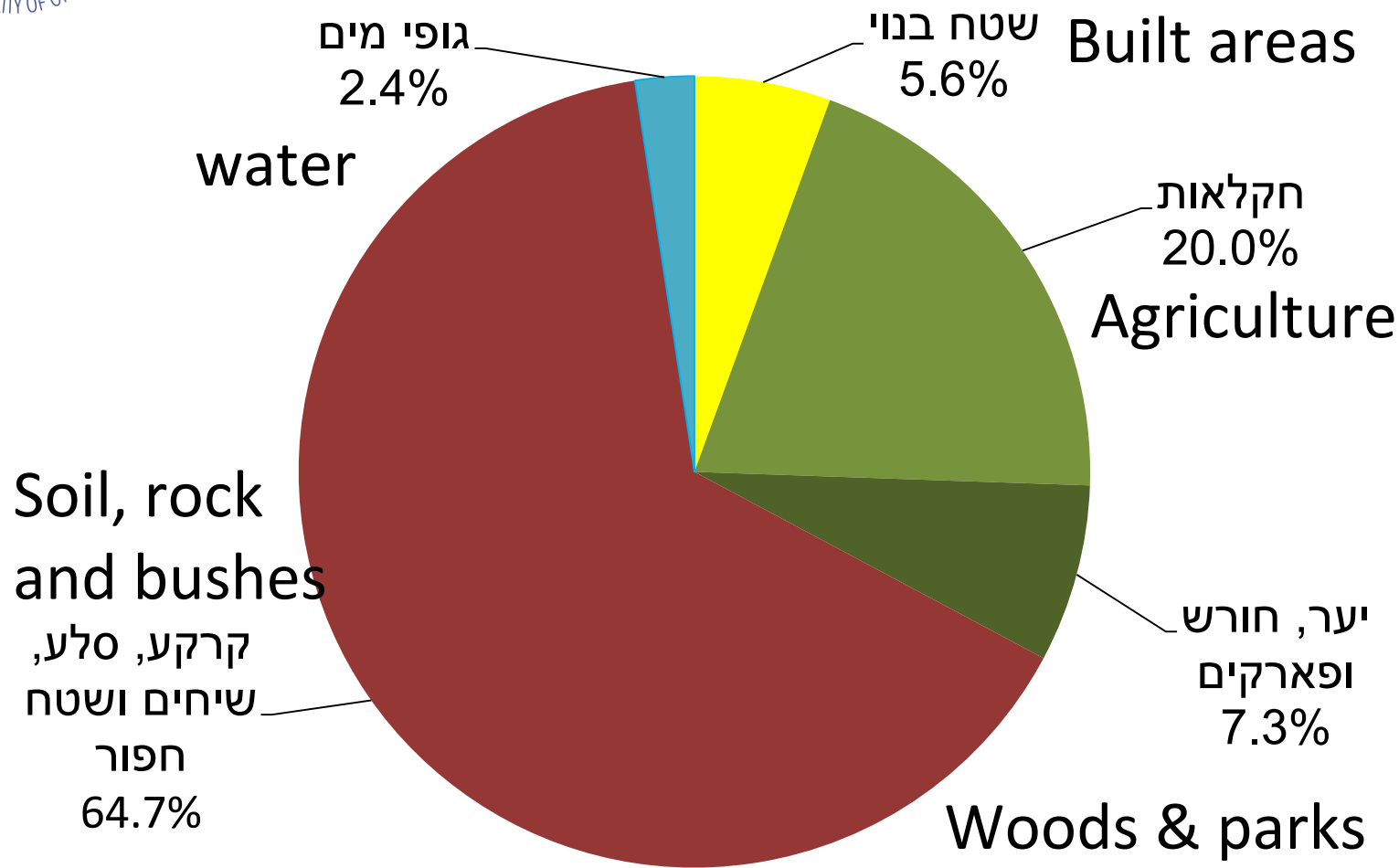




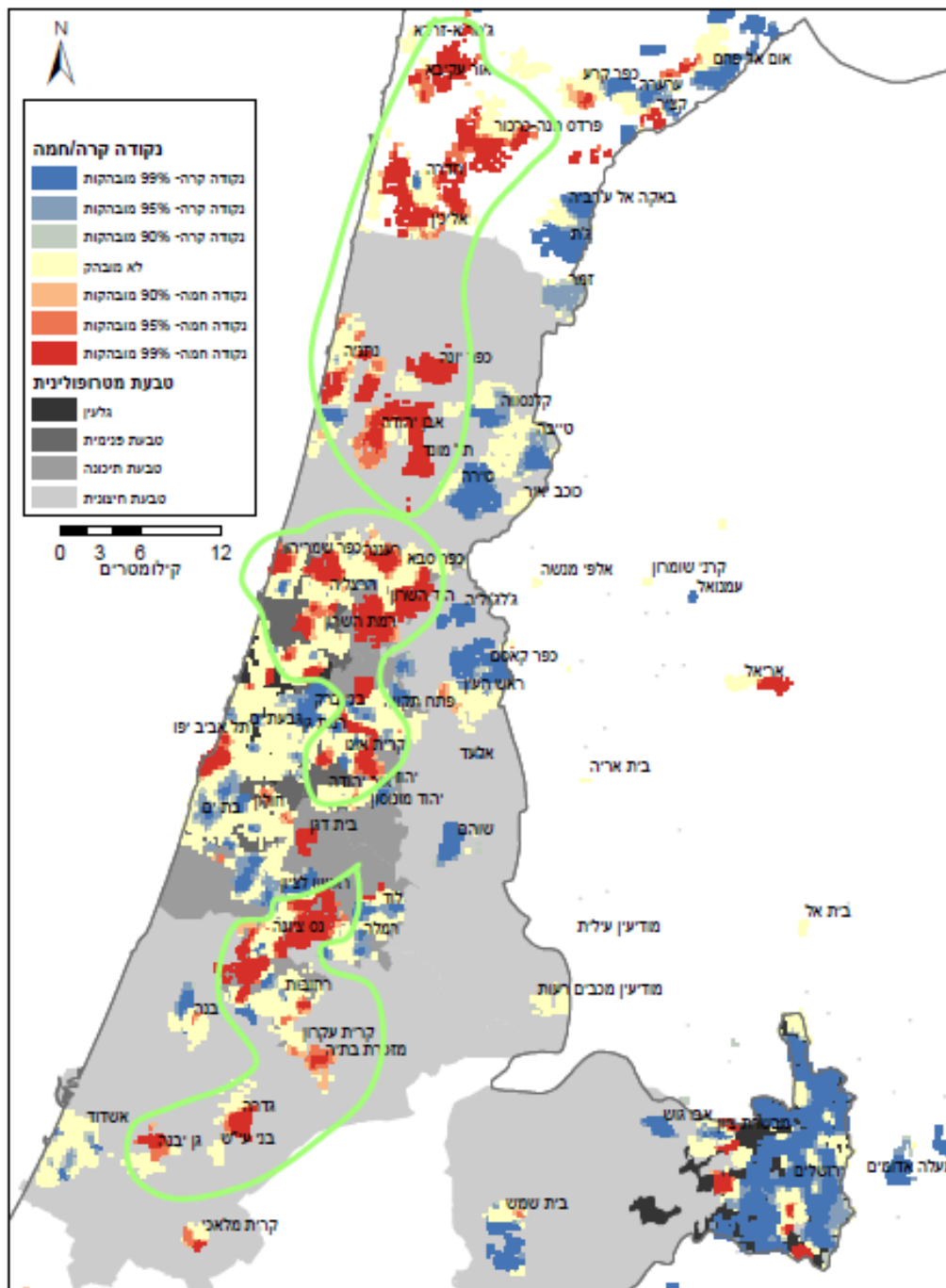
שימוש קרקע בשטח בנוי

מגורים	מגורים
מלונאות ואירוח כפרי	בריאות ורווחה
מסחר ומגורים במרכז עירוני	בתי עלמין
מסחר ומשרדים	גופי מים טבעיים; גופי מים מלאכותיים
קרקע	גידולי שדה
שיחים בתה ועשבוני	גינות למי פארק ציבורי
שירות לציבור ללא אפיון	חינוך והשכלה
שירותי דת	חירום והצלה
שירותי מינהל ציבורי	תחבורה
תעשייה	כרייה, חציבה וארכאולוגיה
תרבות פנאי וספורט	מכלולי תשתית
	יער וחורש

National Distribution of Land Use 2013



HOT SPOTS מפת





**thank you
for your
attention**